

40 min do Wrocławia Obornik Śląskich 90złm2 - Oborniki Śląskie

Oferta działki nr identyfikatora



Cena: 111 060 / 90,00 zł/m²

Województwo:	Dolnośląskie	Obręb:	
Powiat:	trzebnicki	Arkusz:	
Gmina:		Nr działki:	
Miejscowość:	Oborniki Śląskie	GPS:	51.3459900, 16.9029100

DANE DZIAŁKI

Powierzchnia:	1234 m ²
Powierzchnia użytkowa (potencjalna) np. PUM:	m ²
Obwód:	0 m
Ogrodzenie:	nie
Rodzaj nawierzchni	droga o nawierzchni asfaltowej

INFORMACJE O ZABUDOWANIACH

LOKALIZACJA

Województwo:	Dolnośląskie
Powiat:	trzebnicki
Miejscowość:	Oborniki Śląskie

OPIS

Działka 40 min do Wrocławia! k. Obornik Śląskich! 90zł/m2

Na sprzedaż oferuje Państwu działki budowlane w miejscowości **Wilkowa, Gmina Prusice**. 5 km od Obornik Śląskich, **38 km od Wrocławskiego Rynku**.

W ofercie pozostało 10 z 15 działek w urokliwym cichym miejscu pod Lasem.

I. Informacje podstawowe:

Numery, powierzchnie działek oraz oznaczenie w MPZP:

35/2 - 1234 m2 1MN
35/3 - 1234 m2 1MN
35/4 - 1234 m2 1MN
35/5 - 1234 m2 1MN
35/6 - 1234 m2 1MN
35/7 - 1500 m2 1MN, 1R
35/8 - 1500 m2. 1MN, 1R
35/9 - 1533 m2. 1MN, 1R
35/10 - 1576 m2 1MN, 1R
35/11 - 1667 m2 1MN, 1R
35/12 - SPRZEDANE
35/13 - SPRZEDANE
35/14 - SPRZEDANE
35/15 - SPRZEDANE
35/16 - SPRZEDANE

Do działek prowadzi **droga gruntowa wewnętrzna. Udział w drodze** w cenie działki.

Cena: 90 zł/m2

WODOCIĄG I PRĄD W TRAKCIE REALIZACJI

(Możliwość wpięcia się do sieci za dodatkową opłatą)

II. Działki położone na terenie na którym obowiązuje **Miejscowy Plan Zagospodarowania Przestrzennego**:

Tereny oznaczone symbolem literowym i numerami **1MN**

- przeznaczenie podstawowe - **zabudowa mieszkaniowa jednorodzinna, wolno stojąca i bliźniacza**,
- przeznaczenie dopuszczalne - infrastruktura techniczna.
- minimalna powierzchnia działki:**
 - dla zabudowy wolno stojącej - 800 m2, - dla zabudowy bliźniaczej - 500 m2,
- minimalna **szerokość frontu działki:**
 - dla zabudowy wolno stojącej - 20 m, - dla zabudowy bliźniaczej - 15 m,
- maksymalna **intensywność zabudowy - 100%**
- minimalna intensywność zabudowy -10%
- maksymalny **udział procentowy powierzchni zabudowy** w odniesieniu do powierzchni działki budowlanej - **30%**;
- minimalny **udział procentowy powierzchni biologicznie czynnej** w odniesieniu do powierzchni działki budowlanej - 60%;
- maksymalna **wysokość zabudowy:**
 - dla budynków mieszkalnych - **9 m** dla pozostałej zabudowy - 7 m;
- dachy:
 - dach stromy dwuspadowy o symetrycznym nachyleniu połaci,
 - dopuszcza się dachy wielospadowe przy zachowaniu jako wiodącego układu dwuspadowego;
 - **kąt nachylenia połaci dachowych - 35 - 45°.**

W części oznaczonej symbolem 1R przeznaczone na ogród.

III. Atuty miejscowości

Wilkowa - Idealne miejsce do zamieszkania i inwestycji

1. Urokliwa Lokalizacja:

Wilkowa, malownicza miejscowość położona w gminie Prusice, oferuje spokój i bliskość natury, co czyni ją idealnym miejscem do zamieszkania i wypoczynku.

2. Doskonała Komunikacja:

Dzięki dogodnemu położeniu blisko głównych dróg, Wilkowa zapewnia łatwy dojazd do większych miast, takich jak Wrocław czy Trzebnica. Bliskość autostrady S5 ułatwia podróże zarówno w kierunku Poznania, jak i Wrocławia.

3. Bogata Infrastruktura:

W pobliskich Obornikach Śląskich znajdziemy wszystko potrzebne do codziennego życia: Szkoły, Przedszkola, Przychodnia Zdrowia, Supermarkety, Apteki, Stacja PKP, Siłownie, Restauracje.

Ponadto w pobliżu takie atrakcje jak:

Pole Golfowe Pałac Brzeźno - 5 km

Akademia Kuraszków - 9 km

4. Aktywność na Świeżym Powietrzu:

Okolice Wilkowej to raj dla miłośników przyrody i aktywności na świeżym powietrzu. Liczne ścieżki rowerowe, szlaki turystyczne oraz tereny zielone zachęcają do spacerów, jazdy na rowerze i innych form rekreacji.

5. Przyjazna Społeczność:

Wilkowa to miejsce, gdzie panuje przyjazna atmosfera i silne więzi społeczne. Sąsiedzi chętnie angażują się w życie lokalne, organizując wspólne wydarzenia i aktywności.

6. Rozwój Inwestycyjny:

Gmina Prusice dynamicznie się rozwija, inwestując w infrastrukturę oraz nowe projekty. Działki budowlane w Wilkowej to doskonała okazja dla osób szukających spokojnego miejsca do życia, jak i dla inwestorów.

7. Piękno Krajobrazu:

Otoczona polami, lasami i pagórkami Wilkowa oferuje wspaniałe widoki oraz możliwość obcowania z naturą na co dzień.

Zapraszamy na prezentację

W naszej ofercie również inne działki w pobliskich okolicach!

Nieruchomości Apartament

Piotr Świętek tel. 798 857 342

Kontaktując się z agentem odpowiedzialnym za ofertę, koniecznie zapytaj jakie są warunki współpracy z naszym biurem oraz co w związku ze współpracą zapewniamy.

Dbając o bezpieczeństwo klientów sprzedających, a często także na ich wyraźne życzenie, nie podajemy adresów nieruchomości bez podpisania uprzednio umowy o pośrednictwo w kupnie lub najmie.

Prowizja jest uzgadniania indywidualnie, na spotkaniu i zależy od zakresu wykonywanych obowiązków na rzecz klienta zamawiającego.

Wszelkie podane przez Biuro informacje nie są ofertą w rozumieniu Kodeksu Cywilnego.

Zgodnie z Ustawą z dnia 26 lipca 2024 r. o zmianie ustawy o prawie autorskim i prawach pokrewnych, ustawy o ochronie baz danych oraz ustawy o zbiorowym zarządzaniu prawami autorskimi i prawami pokrewnymi, wykorzystywanie autorskich pomysłów, rozwiązań, kopiowanie, rozpowszechnianie zdjęć, fragmentów grafiki, tekstów opisów w celach zarobkowych, bez zezwolenia autora jest zabronione i stanowi naruszenie praw autorskich oraz podlega karze. Znaki towarowe i graficzne są własnością firmy Nieruchomości Apartament.

Telefon:

798857342

Email:

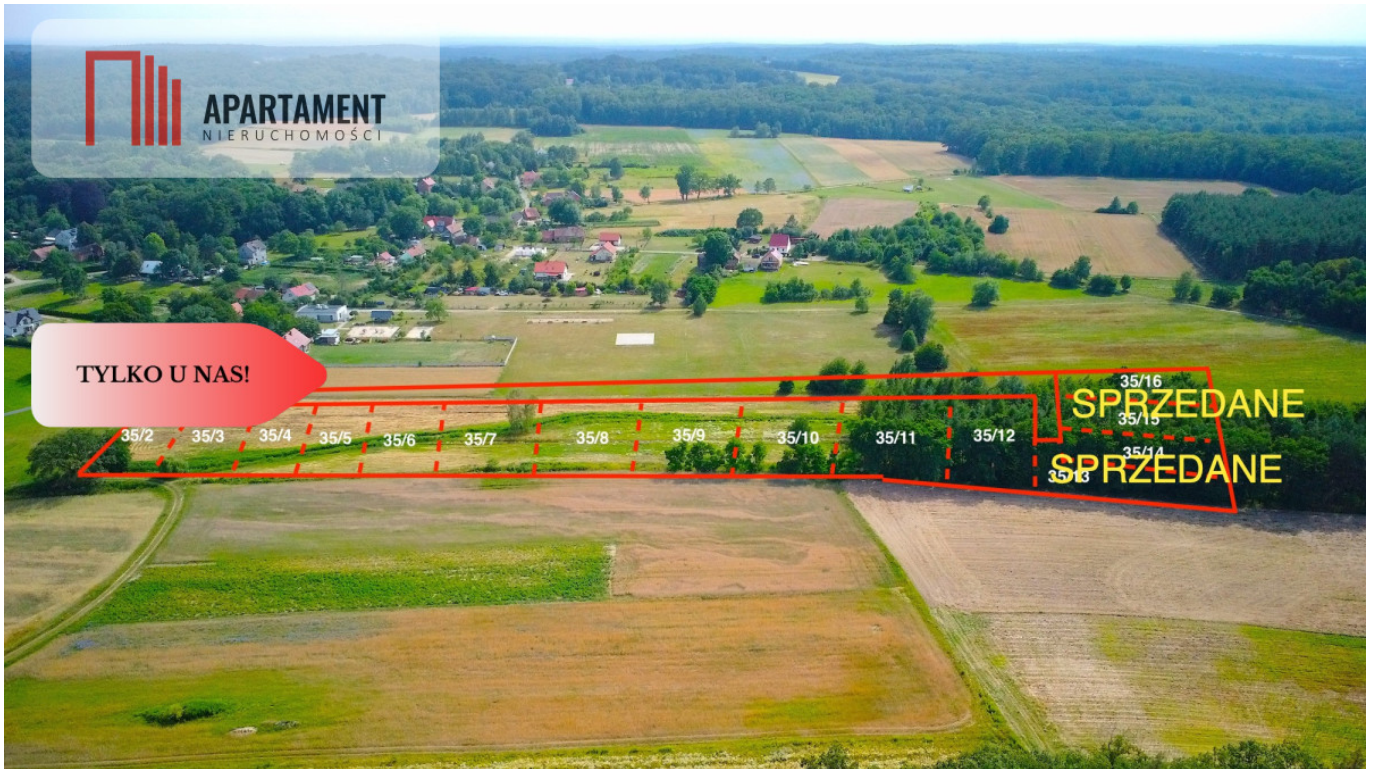
piotrs@nieruchomosci-apartament.pl

Osoba kontaktowa:



NIERUCHOMOŚCI APARTAMENT SP. Z O. O.
Biuro nieruchomości

Data dodania ogłoszenia: 2025-08-02 10:40:03





APARTAMENT
NIERUCHOMOŚCI

TYLKO U NAS!



APARTAMENT
NIERUCHOMOŚCI

TYLKO U NAS!





APARTAMENT
NIERUCHOMOŚCI

35/13

TYLKO U NAS!



MIEJSCOWY PLAN ZAGOSPODAROWANIA PRZESTRZENNEGO
DLA DZIAŁKI NR 35/1 POŁOŻONEJ W OBRĘBIE WILKOWA MAŁA
ZAŁĄCZNIK NR 1 DO UCHWAŁY NR LIV/286/22 RADY MIEJSKIEJ W PRUSICACH
Z DNIA 23 MARCA 2022 R., SKALA 1:1000



APARTAMENT
NIERUCHOMOŚCI

TYLKO U NAS!

