

## Polany w lesie Bory Tucholskie Głusza - powiat świecki

### Oferta działki nr identyfikatora



Cena: 70 000 / 8,14 zł/m<sup>2</sup>

Województwo:	Kujawsko-Pomorskie	Obręb:	
Powiat:		Arkusze:	
Gmina:		Nr działki:	
Miejscowość:	powiat świecki	GPS:	53.6358538, 18.4833168

#### DANE DZIAŁKI

Powierzchnia:	8600 m <sup>2</sup>
Powierzchnia użytkowa (potencjalna) np. PUM: m <sup>2</sup>	
Obwód:	0 m
Typ działki - przeznaczenie:	rolna
Ogrodzenie:	nie

## INFORMACJE O ZABUDOWANIACH

## LOKALIZACJA

Województwo:	Kujawsko-Pomorskie
Miejscowość:	powiat świecki

## OPIS

### Łąki w lesie! Bory Tucholskie!

Tylko u Nas!

Na sprzedaż malowniczo położone działki w miejscowości **Lipinki gmina Warlubie**, powiat świecki. **To idealna propozycja dla osób szukających spokoju, kontaktu z naturą lub miejsca pod przyczepę kempingową**

Powierzchnia działek:

- 1300 m<sup>2</sup>
- 7300 m<sup>2</sup>

Odległość między działkami około 900 metrów

### Cisza, spokój i pełna prywatność

Działki nie są objęte Miejscowym Planem Zagospodarowania Przestrzennego oraz na działki nie zostały wydane decyzje o Warunkach Zabudowy. Wokół nieruchomości tylko polany i las! **Status działki ROLNA!**

### Kontakt:

798 857 370

Mateusz Geszczyński

***Kontaktując się z agentem odpowiedzialnym za ofertę, koniecznie zapytaj jakie są warunki współpracy z naszym biurem oraz co w związku ze współpracą zapewniamy.***

***Dbając o bezpieczeństwo klientów sprzedających, a często także na ich wyraźne życzenie, nie podajemy adresów nieruchomości bez podpisania uprzednio umowy o pośrednictwo w kupnie lub najmie.***

*Prowizja jest uzgadniania indywidualnie, na spotkaniu i zależy od zakresu wykonywanych obowiązków na rzecz klienta zamawiającego.*

***Wszelkie podane przez Biuro informacje nie są ofertą w rozumieniu Kodeksu Cywilnego.***

Zgodnie z Ustawą z dnia 26 lipca 2024 r. o zmianie ustawy o prawie autorskim i prawach pokrewnych, ustawy o ochronie baz danych oraz ustawy o zbiorowym zarządzaniu prawami autorskimi i prawami pokrewnymi, wykorzystywanie autorskich pomysłów, rozwiązań, kopiowanie, rozpowszechnianie zdjęć, fragmentów grafiki, tekstów opisów w celach zarobkowych, bez zezwolenia autora jest zabronione i stanowi naruszenie praw autorskich oraz podlega karze. Znaki towarowe i graficzne są własnością firmy Nieruchomości Apartament.

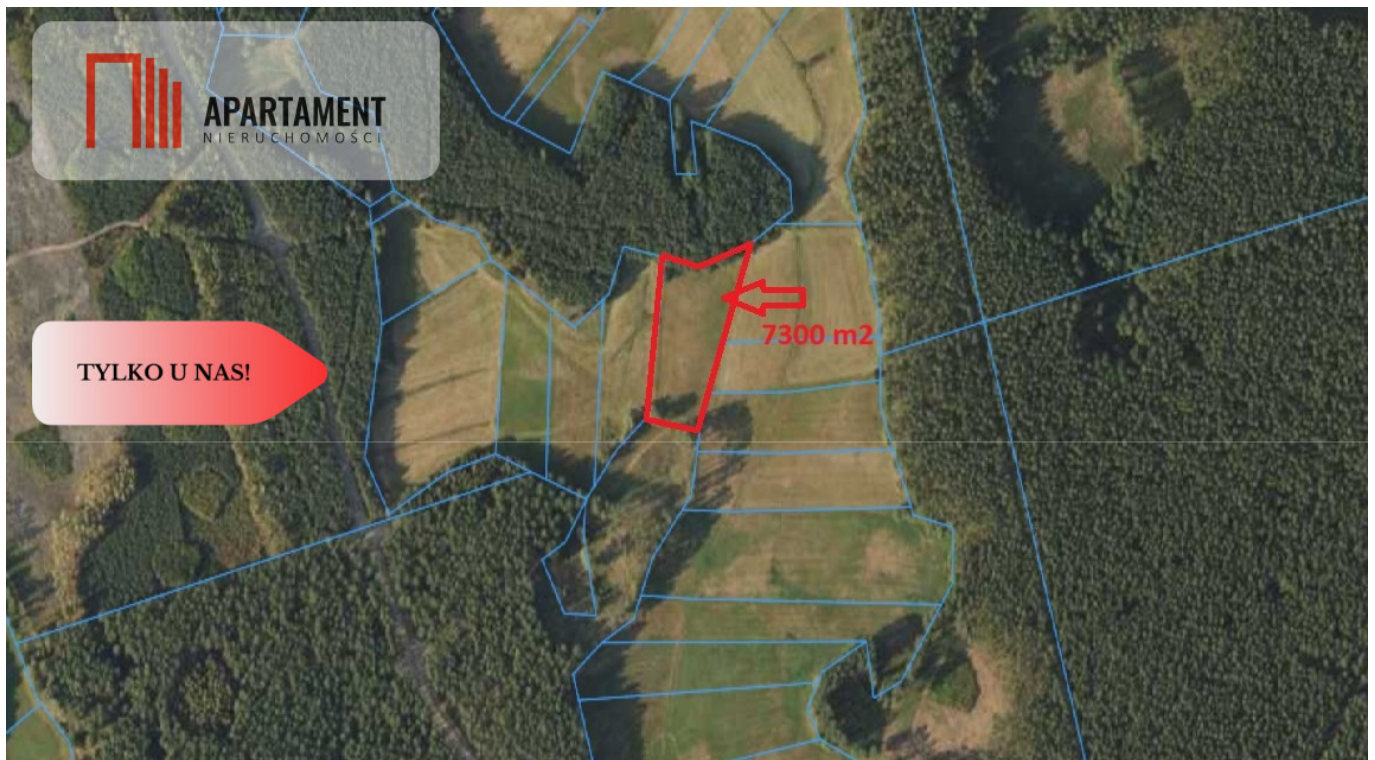
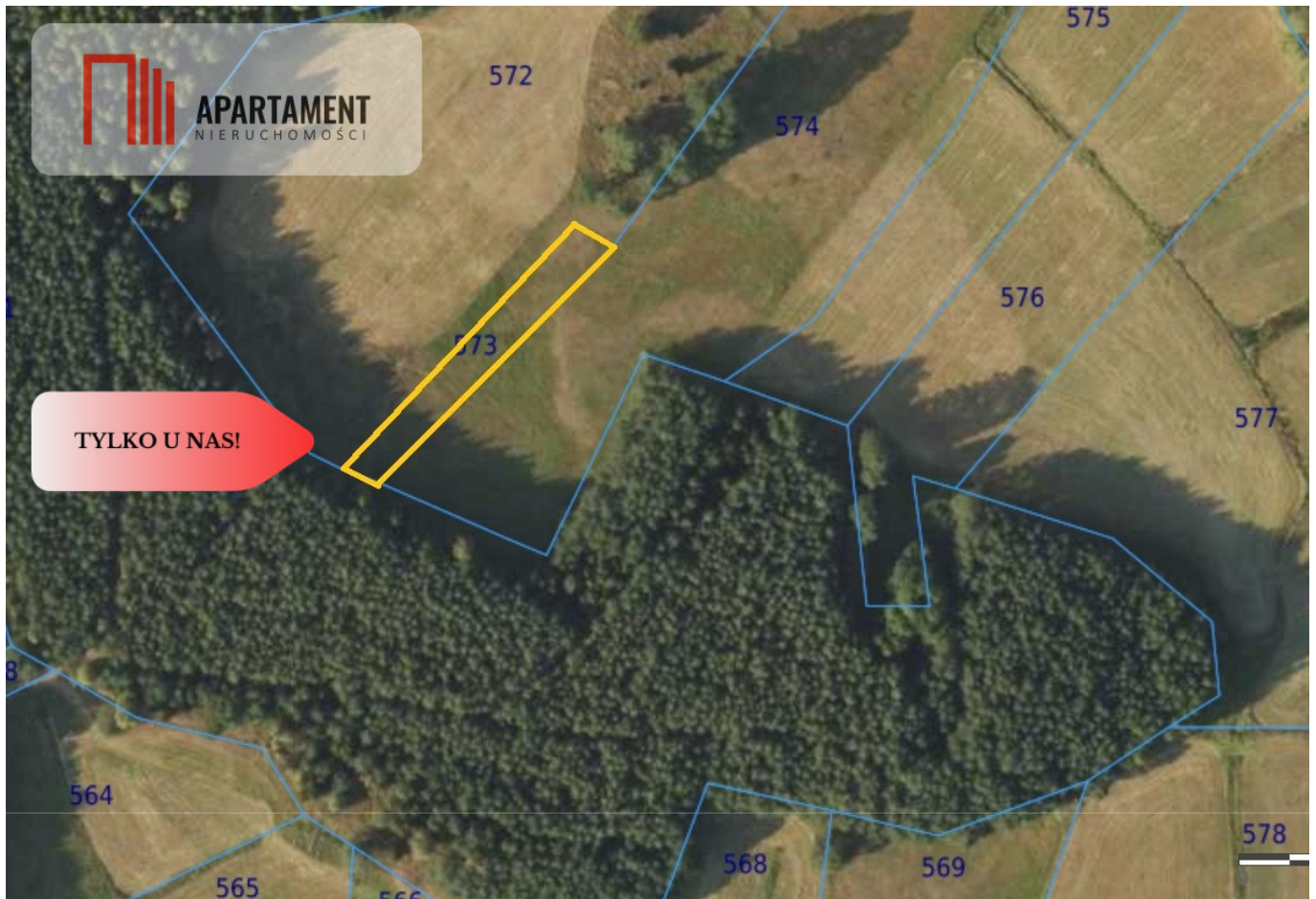
## DANE KONTAKTOWE

Telefon:	798857370
Email:	mateusz@nieruchomosci-apartament.pl
Osoba kontaktowa:	



**NIERUCHOMOŚCI APARTAMENT SP. Z O. O.**  
Biuro nieruchomości







**APARTAMENT**  
NIERUCHOMOŚCI

**TYLKO U NAS!**



**APARTAMENT**  
NIERUCHOMOŚCI

**TYLKO U NAS!**



**APARTAMENT**  
NIERUCHOMOŚCI

**TYLKO U NAS!**



**APARTAMENT**  
NIERUCHOMOŚCI

**TYLKO U NAS!**





**APARTAMENT**  
NIERUCHOMOŚCI

**TYLKO U NAS!**





**APARTAMENT**  
NIERUCHOMOŚCI

**TYLKO U NAS!**



**APARTAMENT**  
NIERUCHOMOŚCI

**TYLKO U NAS!**



**APARTAMENT**  
NIERUCHOMOŚCI

**TYLKO U NAS!**



**TYLKO U NAS!**

