

DZIAŁKA Z POTENCJAŁEM BUDOWLANYM JASŁO UL NADBRZEŻNA 8AR - Jasło

Oferta działki nr identyfikatora



Cena: 74 900 / 91,68 zł/m²

Województwo:	podkarpackie	Obręb:	
Powiat:	jasielski	Arkusz:	
Gmina:	Jasło	Nr działki:	
Miejscowość:	Jasło	GPS:	49.736700000, 21.480800000

DANE DZIAŁKI

Powierzchnia:	817 m ²
Powierzchnia użytkowa (potencjalna) np. PUM:	m ²
Obwód:	0 m
Typ działki - przeznaczenie:	pod zabudowę mieszkaniową jednorodzinną
Rodzaj nawierzchni	droga o nawierzchni asfaltowej

INFORMACJE O ZABUDOWANIACH

LOKALIZACJA

Województwo:	podkarpackie
Powiat:	jasielski
Gmina:	Jasło
Miejscowość:	Jasło

OPIS

Działka budowlana na sprzedaż Jasło, ul. Nadbrzeżna 817 m

Na sprzedaż atrakcyjna działka budowlana o powierzchni **817 m**, położona w malowniczej części Jasła, przy ul. Nadbrzeżnej. Nieruchomość znajduje się w spokojnej, zielonej okolicy, w sąsiedztwie zabudowy jednorodzinnej, co czyni ją idealnym miejscem na budowę domu dla rodziny ceniącej komfort życia z dala od miejskiego zgiełku, a jednocześnie z dobrym dostępem do centrum miasta.

Parametry działki:

- **Powierzchnia:** 817 m,
- **Kształt:** zbliżony do prostokąta(szerokość około 21m, długość około 33 m + droga) umożliwiający łatwe zagospodarowanie terenu,
- **Teren:** płaski, suchy, niezalewowy,
- **Dojazd:** bezpośrednio z drogi publicznej,
- **Otoczenie:** domy jednorodzinne, tereny zielone, bliskość terenów spacerowych.

Media:

- **Prąd:** przebiega przez działkę
- **Woda i kanalizacja:** w drodze wewnętrznej,
- **Gaz:** dostępne na sąsiednich działkach możliwe szybkie podłączenie.

Dla tego obszaru nie obowiązuje miejscowy plan zagospodarowania przestrzennego, co daje przyszłemu właścicielowi elastyczność w planowaniu zabudowy istnieje możliwość wystąpienia o warunki zabudowy według własnych potrzeb i preferencji.

Atuty nieruchomości:

- Spokojna, zielona okolica w granicach miasta,
- Bliskość natury i jednocześnie szybki dostęp do infrastruktury miejskiej,
- Dogodna lokalizacja w niedalekiej odległości sklepy, szkoły, przedszkola i komunikacja miejska,
- Potencjał inwestycyjny idealna pod budowę domu jednorodzinnego lub jako lokata kapitału.

Działka stanowi doskonałą propozycję zarówno dla osób prywatnych, jak i inwestorów szukających gruntu w rozwijającej się części Jasła.

Zapraszam do kontaktu i na prezentację nieruchomości!

Treść niniejszego ogłoszenia nie stanowi oferty handlowej w rozumieniu Kodeksu Cywilnego.

Oferta wysłana z programu IMO dla biur nieruchomości

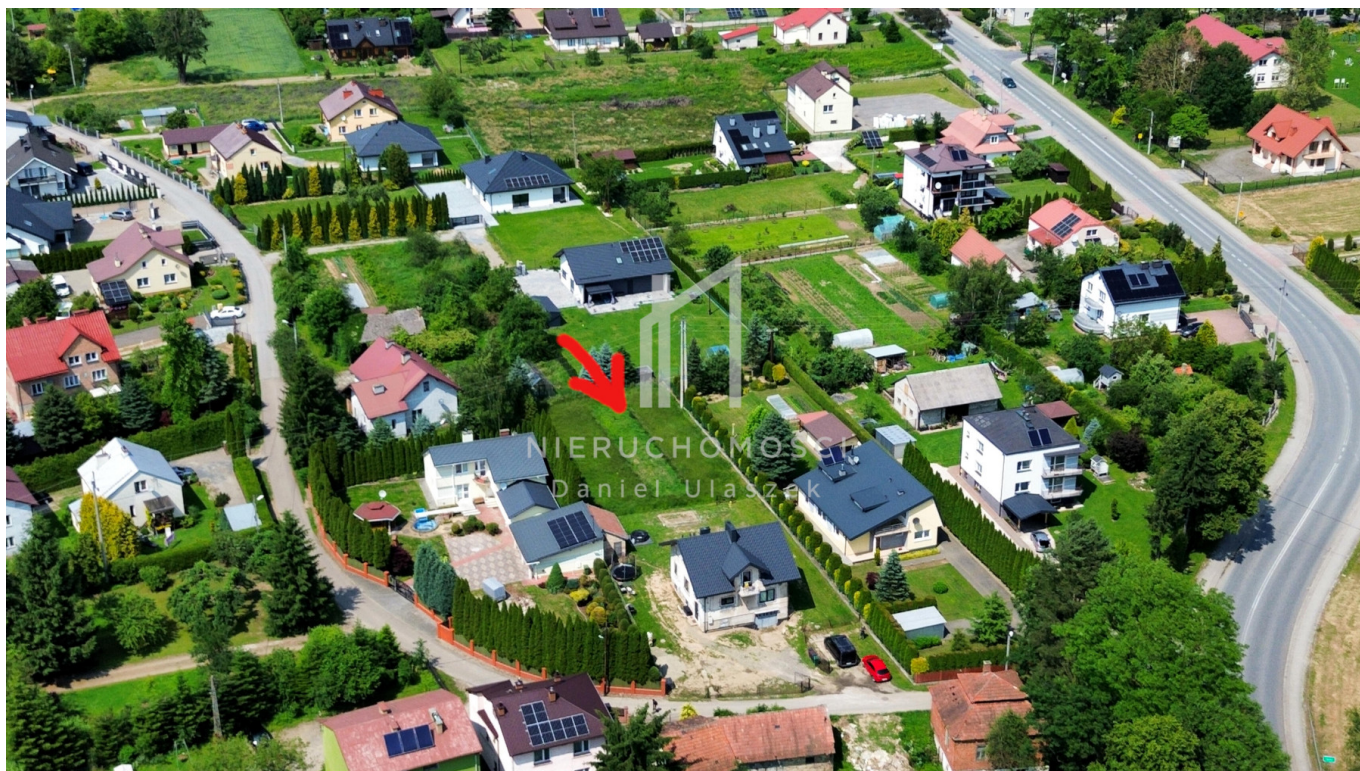
DANE KONTAKTOWE

Telefon:	720771773
Email:	biuro@ulaszeknieruchomosci.pl
Osoba kontaktowa:	Nieruchomości - Daniel Ulaszek Biuro nieruchomości

Data dodania ogłoszenia: 2025-09-16 04:30:03









NIERUCHOMOŚCI
Daniel Ułaszek



NIERUCHOMOŚCI
Daniel Ułaszek