

Działka budowlana z Warunkami zabudowy Smarzewo - Smarzewo

Oferta działki nr identyfikatora



Cena: 89 000 / 86,16 zł/m²

Województwo:	Pomorskie	Obręb:	
Powiat:	starogardzki	Arkusze:	
Gmina:		Nr działki:	
Miejscowość:	Smarzewo	GPS:	53.7574858, 18.7071113

DANE DZIAŁKI

Powierzchnia:	1033 m ²
Powierzchnia użytkowa (potencjalna) np. PUM: m ²	
Obwód:	0 m
Ogrodzenie:	nie

LOKALIZACJA

Województwo:	Pomorskie
Powiat:	starogardzki
Miejscowość:	Smarzewo

OPIS

Biuro Nieruchomości Apartament ma przyjemność przedstawić Państwu na sprzedaż **Działkę Budowlaną (15/4) o powierzchni 1033 metrów zlokalizowaną w miejscowości Smarzewo**, gmina Smętowo Graniczne, powiat starogardzki.

Urokliwie położona działka prostokątna, zlokalizowana przy twardej, betonowo płytowej drodze, dzięki temu idealny dojazd i komfort codziennego życia. Cisza, spokój i zielone otoczenie zapewniają pełen relaks, a bliskość wsi Smętowo Graniczne oznacza, że wszystko, czego potrzeba czyli sklepy (Biedronka, Dino) market budowlany, usługi, szkoła, kościół - jest w zasięgu ręki.

Działka objęta **warunkami zabudowy** (budowa domu jednorodzinnego wraz z niezbędną infrastrukturą techniczną) jest gotowa, by zamienić ją na Twój wymarzony dom lub inwestycję. **Media** już przy samej granicy działki (zaznaczone na zdjęciu) nie musisz się martwić o przyłącza, oszczędzasz czas i koszt. Kształt prostokąta daje wiele możliwości aranżacyjnych - od ogrodu, przez dom parterowy z garażem, po altanę na letnie wieczory.

Na sprzedaż jest również sąsiadująca działka (15/3) o powierzchni 937m²
Cena dotyczy działki (15/4).

Smarzewo na chwilę obecną nie ma już dostępnych działek - to ostatnia taka szansa!

Jednocześnie tylko 10min do wjazdu na autostradę A1 (Bursztynowa) - szybki dojazd do większych miast.

Podsumowując

Atrakcyjna cena! - Świetna lokalizacja czynią tę ofertę wyjątkowo korzystną zarówno dla osób prywatnych, jak i inwestorów.

Z NAMI.

- gwarantujemy bezpieczny zakup,
- oferujemy skuteczną i bezpłatną pomoc w uzyskaniu kredytu,
- zapewniamy fachowe doradztwo przy zakupie pod inwestycję.

Zapraszam do kontaktu i obejrzenia nieruchomości.

Dawid Wicki 513 383 146

dawidw@nieruchomosci-apartament.pl

#Działka #WZ #Smarzewo #Media #Sprzedaż

Kontaktując się z agentem odpowiedzialnym za ofertę, koniecznie zapytaj jakie są warunki współpracy z naszym biurem oraz co w związku ze współpracą zapewniamy.

Dbając o bezpieczeństwo klientów sprzedających, a często także na ich wyraźne życzenie, nie podajemy adresów nieruchomości bez podpisania uprzednio umowy o pośrednictwo w kupnie lub najmie.

Prowizja jest uzgadniania indywidualnie, na spotkaniu i zależy od zakresu wykonywanych obowiązków na rzecz klienta zamawiającego.

Wszelkie podane przez Biuro informacje nie są ofertą w rozumieniu Kodeksu Cywilnego.

Zgodnie z Ustawą z dnia 26 lipca 2024 r. o zmianie ustawy o prawie autorskim i prawach pokrewnych, ustawy o ochronie baz danych oraz ustawy o zbiorowym zarządzaniu prawami autorskimi i prawami pokrewnymi, wykorzystywanie autorskich pomysłów, rozwiązań, kopiowanie, rozpowszechnianie zdjęć, fragmentów grafiki, tekstów opisów w celach zarobkowych, bez zezwolenia autora jest zabronione i stanowi naruszenie praw autorskich oraz

podlega karze. Znaki towarowe i graficzne są własnością firmy Nieruchomości Apartament.

DANE KONTAKTOWE

Telefon:

513383146

Email:

dawidw@nieruchomosci-apartament.pl

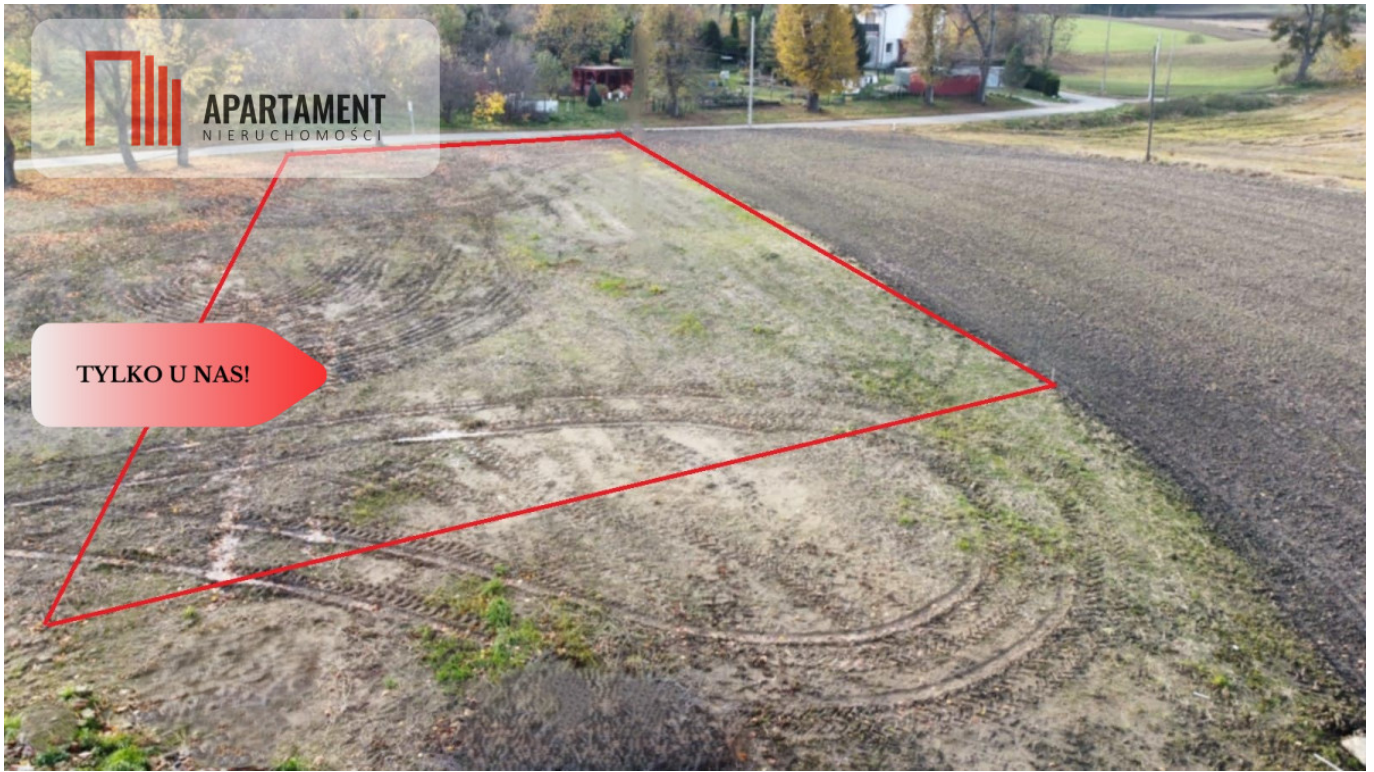
Osoba kontaktowa:



NIERUCHOMOŚCI APARTAMENT SP. Z O. O.

Biuro nieruchomości

Data dodania ogłoszenia: 2025-10-28 20:20:02







APARTAMENT
NIERUCHOMOŚCI

TYLKO U NAS!



TYLKO U NAS!





APARTAMENT
NIERUCHOMOŚCI

TYLKO U NAS!





APARTAMENT
NIERUCHOMOŚCI

TYLKO U NAS!



APARTAMENT
NIERUCHOMOŚCI

TYLKO U NAS!

TYLKO U NAS!



TYLKO U NAS!



