

Na sprzedaż działka inwestycyjna - Poznań

Oferta działki nr identyfikatora 306401_1.0053.AR_05.609/2



Cena: 1 950 000 / 991,86 zł/m²

Województwo:	wielkopolskie	Obręb:	
Powiat:	Poznań	Arkusz:	
Gmina:	Poznań	Nr działki:	609/2
Miejscowość:	Poznań	GPS:	52.453195847, 16.908610321

DANE DZIAŁKI

Powierzchnia:	1966 m ²
Powierzchnia użytkowa (potencjalna) np. PUM:	m ²
Obwód:	0 m
Ulica:	Jaroczyńskiego
Typ działki - przeznaczenie:	pod zabudowę magazynową/produkcyjną
Kształt:	regularny (prostokątny, kwadratowy)
Uzbrojenie:	prąd,gaz,kanalizacja sanitarna,internet
Ogrodzenie:	tak
Rodzaj nawierzchni	droga o nawierzchni asfaltowej

szkoły.

Ważne, grunt dużym z potencjałem rozwojowym dzięki uwarunkowaniom przestrzennym, środowiskowym i zapisom obowiązujących dokumentów. Miejsce atrakcyjne zarówno na cele komercyjne, jak i mieszkaniowe.

Więcej informacji u nas, zapraszamy!

Nieruchomości REJ

Ewa Ruszkiewicz-REJ, Licencja PFRN 1544, tel. 602-784-398

Wszelkie informacje zamieszczone na niniejszej stronie internetowej (w tym plany, rysunki, i ceny), nie stanowią oferty w rozumieniu przepisów prawa cywilnego tj. art. 66 § 1 (Oferta) oraz art. 66(1) § 1 Oferta złożona w postaci elektronicznej) Kodeksu cywilnego. Ze względu na okoliczność, iż powyższe informacje pochodzą od osób trzecich i część z nich nie zawsze daje się zweryfikować firma nie ponosi odpowiedzialności za ich dokładność, kompletność i aktualność.

DANE KONTAKTOWE

Telefon:

+48 602 784 398

Email:

eruskiewicz@rej.home.pl

Osoba kontaktowa:

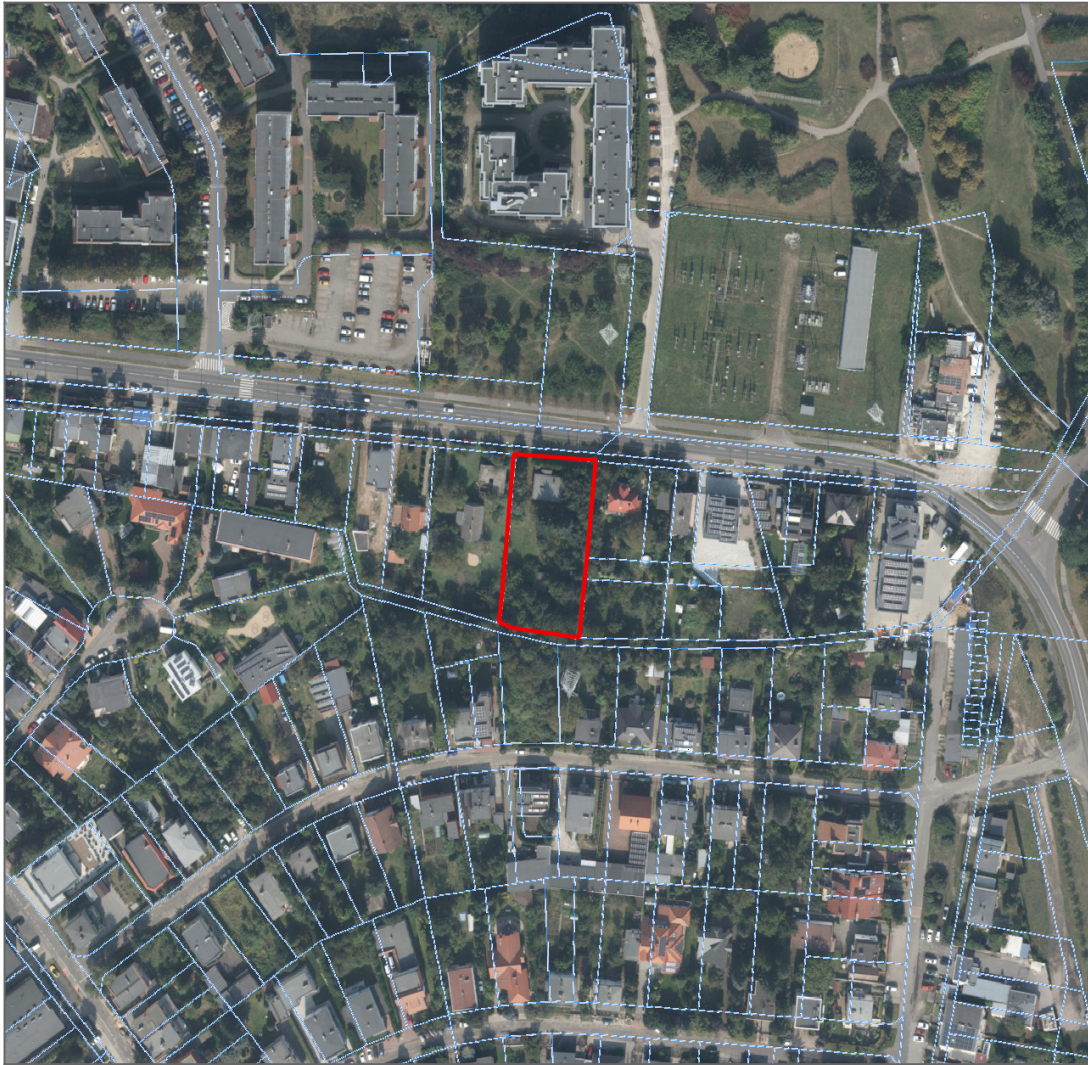


Nieruchomości REJ

Biuro nieruchomości

Data dodania ogłoszenia: 2025-11-07 10:05:03

PARAMETRY DZIAŁKI

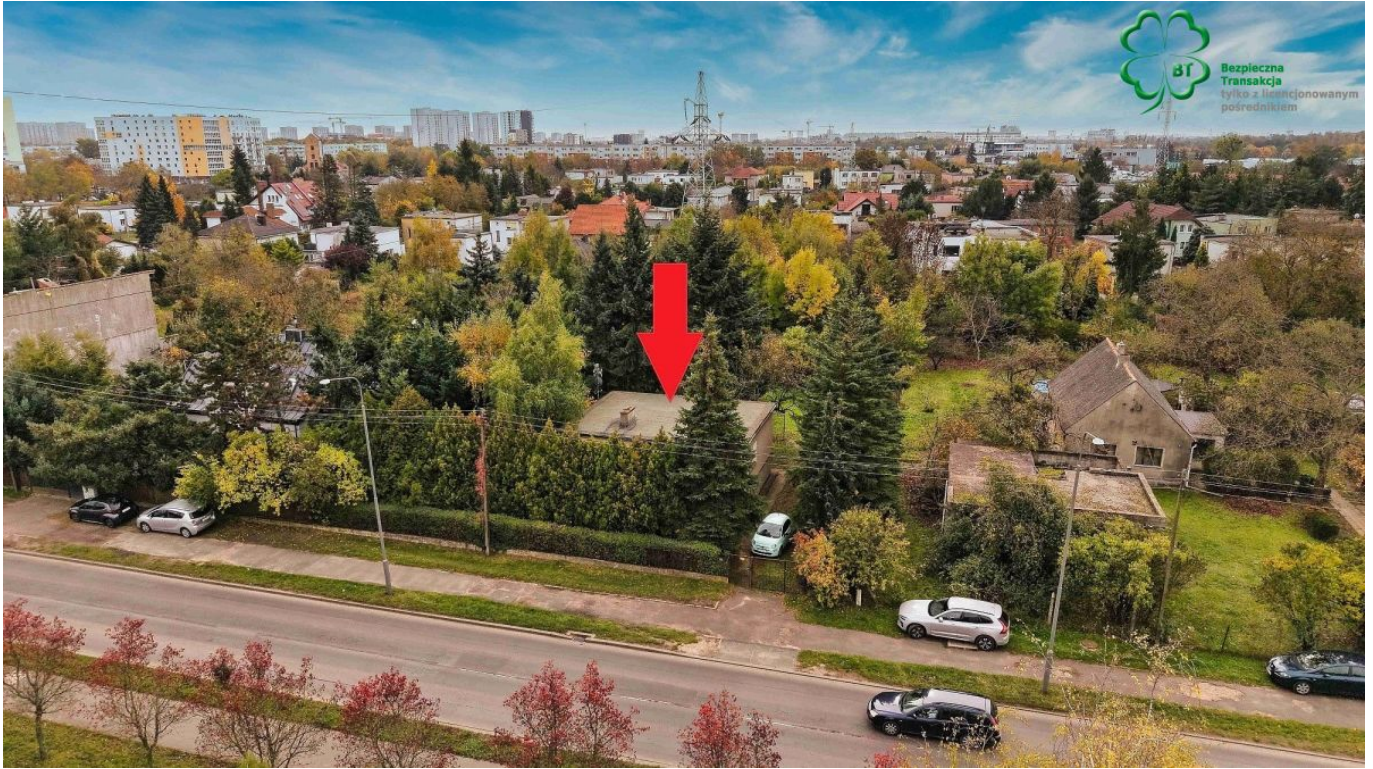


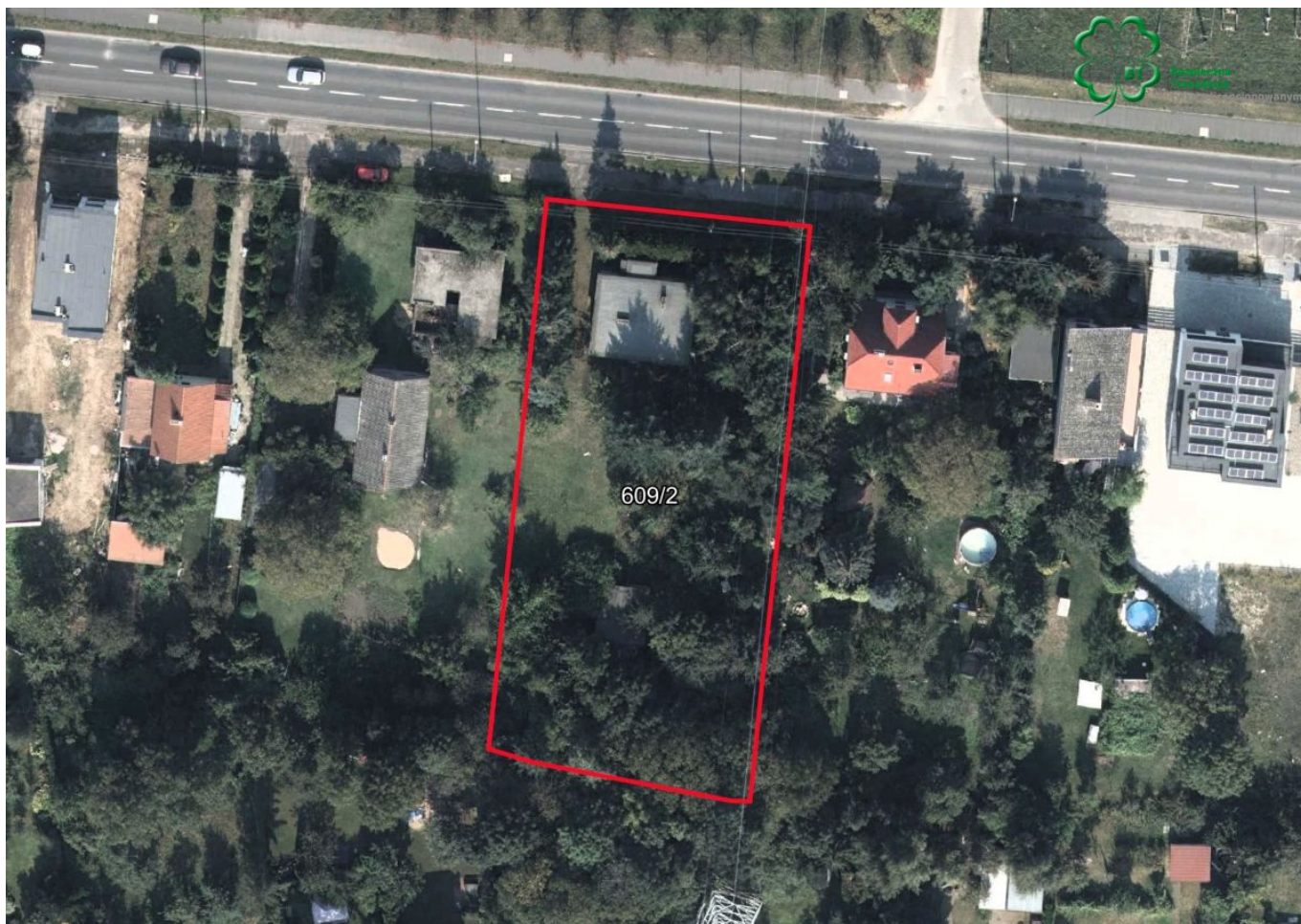
źródło mapy: geoportal.gov.pl

Legenda:

 obrys przedmiotowej działki

 granice działek ewidencyjnych







Bezpieczna
Transakcja
tylko z licencjonowanym
pośrednikiem



Oznaczenia:

- granicza terenu opracowania
- planowana zabudowa
- planowane powierzchnie utwardzone
- planowane powierzchnie biologicznie czynne
- miejsca parkingowe
- lokalizacja planowanego wjazdu
- planowane zadrzewienie

Parametry zagospodarowania:

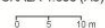
	m ²	%
powierzchnia terenu objętego opracowaniem	1966	100
powierzchnia zabudowy	429	21,8
powierzchnia użytkowa mieszkań (PUM*)	601	
powierzchnia biologicznie czynna:	982	50,0
liczba miejsc postojowych - 12 (na każdy lokal mieszkalny 2 miejsca)		

* PUM - powierzchnie użytkowa mieszkań liczone jako iloczyn powierzchni zabudowy x 0,7 przy założeniu 2 kondygnacji nadziemnych dla wszystkich budynków

PROJEKT ZAGOSPODAROWANIA TERENU

działki o nr ewid. 609/2, obręb 53 [Piątkowo], Poznań

SKALA 1:500 (A3)

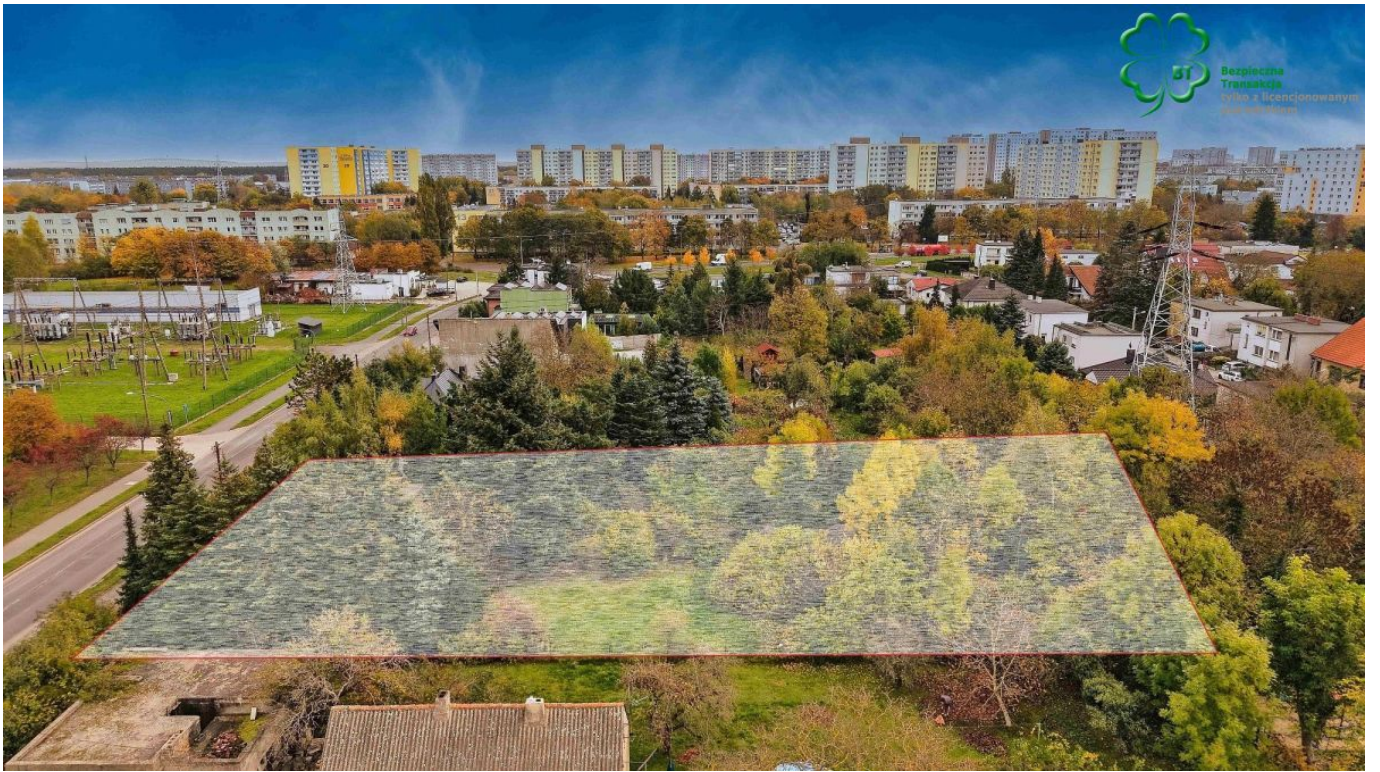


KANCELARIA
URBANISTYCZNA





Bezpieczna
Transakcja
tylko z licencjonowanym
pośrednikiem



Bezpieczna
Transakcja
tylko z licencjonowanym
pośrednikiem

