

Ze stawem Pełne media Mppz PREMIUM - Chwaszczyno

Oferta działki nr identyfikatora



Cena: 1 990 000 / 451,55 zł/m²

Województwo:	Pomorskie	Obręb:	
Powiat:	kartuski	Arkusze:	
Gmina:		Nr działki:	
Miejscowość:	Chwaszczyno	GPS:	54.4395887, 18.4255522

DANE DZIAŁKI

Powierzchnia:	4407 m ²
Powierzchnia użytkowa (potencjalna) np. PUM:	m ²
Obwód:	0 m
Ulica:	Konstantego Ildefonsa Gałczyńskiego
Typ działki - przeznaczenie:	pod zabudowę mieszkaniową jednorodzinną
Uzbrojenie:	prąd, woda, gaz, kanalizacja sanitarna
Ogrodzenie:	nie

INFORMACJE O ZABUDOWANIACH

LOKALIZACJA

Województwo:	Pomorskie
Powiat:	kartuski
Miejscowość:	Chwaszczyno

OPIS

LOKALIZACJA:

Działki położone przy ulicy Gałczyńskiego w Chwaszczynie to miejsce, które łączy spokój kaszubskiej miejscowości z wygodnym dojazdem do Trójmiasta. Sama lokalizacja to ogromny atut - okolica jest cicha, pełna zieleni i nowoczesnych domów jednorodzinnych, co nadaje jej kameralny, a zarazem prestiżowy charakter. Ulica Gałczyńskiego znajduje się w rozwijającej się części Chwaszczyna, z szybkim dostępem do głównych tras - kilka minut dzieli działkę od węzła Trasy Kaszubskiej S6, dzięki czemu do Gdańska czy Gdyni można dojechać w pół godziny.

W sąsiedztwie znajdują się sklepy, punkty usługowe, szkoła, przedszkole i przystanki komunikacji, a jednocześnie nie brakuje tu terenów zielonych i rekreacyjnych. To miejsce, w którym można żyć spokojnie, a jednocześnie mieć wszystko w zasięgu ręki. Otoczenie nowych domów i uporządkowane sąsiedztwo sprawiają, że działka doskonale wpisuje się w oczekiwania osób szukających miejsca pod budowę domu w bezpiecznej i dobrze skomunikowanej okolicy.

DZIAŁKA:

Wyjątkowy zespół 4 działek budowlanych objętych MPZP kod: 2.MN (zabudowa mieszkaniowa) dla działek 705/42 i 705/43 i częściowo dla 705/48 oraz 705/49 - w galerii zdjęć przedstawiam zdjęcie.

Działki tworzą świetną propozycję pod zabudowę rezydencjonalną. Staw jest dzielony tylko z dwoma sąsiadami.

Miejscowy Plan Zagospodarowania Przestrzennego Gminy Żukowo

Uchwała:

Nr XX/316/2000

Powierzchnie działek:

705/42 - 1068m²

705/43 - 1057m²

705/48 - 1146m²

705/49 - 1136m²

Razem 4407m²

Na działkach 705/42 i /43 znajdują się skrzynka z prądem oraz na obie działki wprowadzona jest kanalizacja, natomiast wodociąg znajdują się przed działkami. Gaz jest w drodze 20m od granicy działki 705/42. Wystarczy zrobić przyłącze.

Do działek prowadzi droga gminna wyłożona płytami jumbo.

Zapraszamy na prezentacje!

KUP Z NAMI - KORZYSTNIE I BEZPIECZNIE!

- **0% prowizji od Kupującego** (dotyczy ofert oznaczonych znaczkiem KUP bez prowizji) i żadnych dodatkowych lub ukrytych kosztów
- gwarantujemy **bezpieczny zakup** i najlepszą cenę
- oferujemy skuteczną i bezpłatną **pomoc w uzyskaniu kredytu**

- zapewniamy **fachowe doradztwo** przy zakupie pod inwestycję

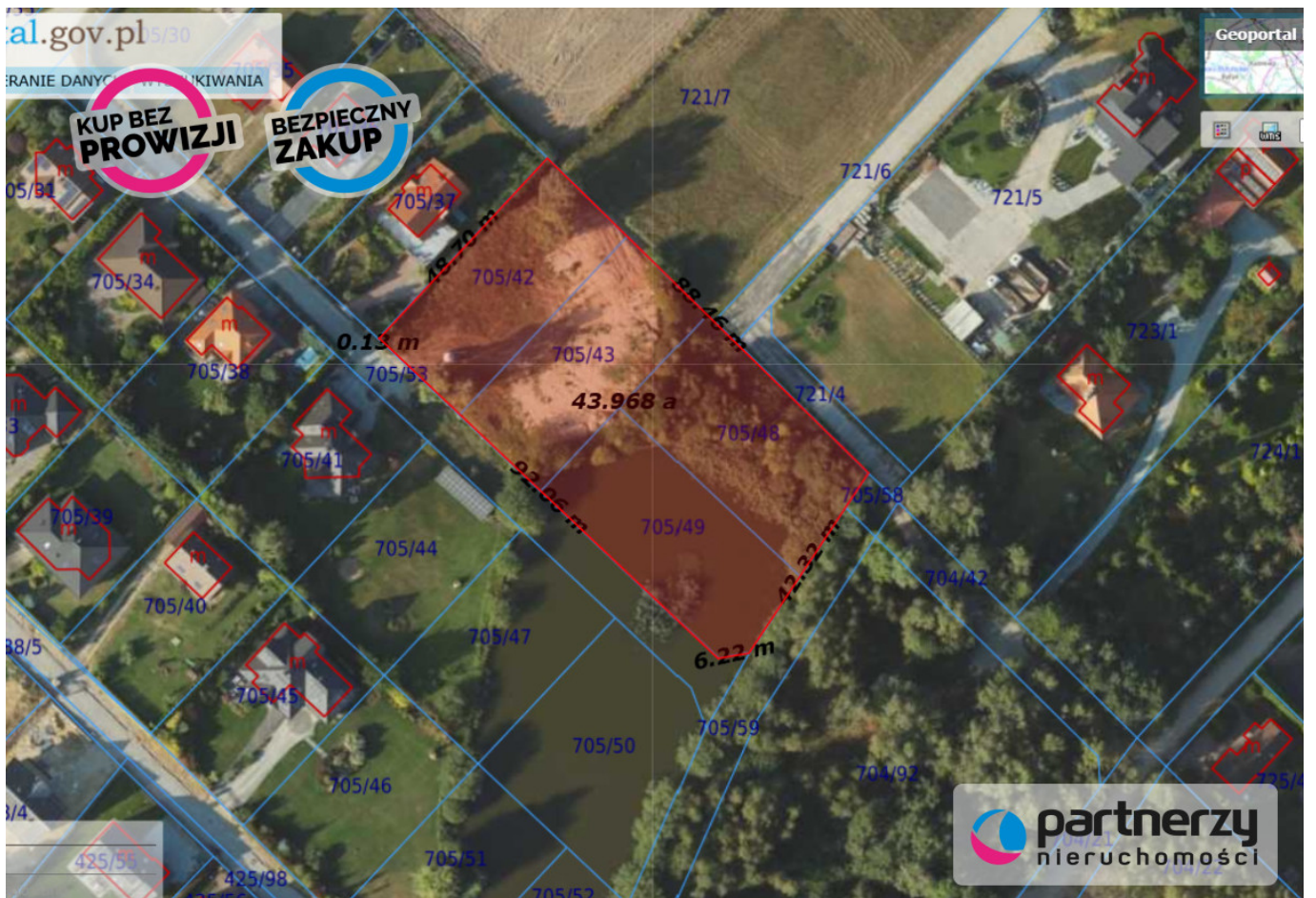
DANE KONTAKTOWE

Telefon: 798 568 568
Email: zgloszenia@partnerzy.pl
Osoba kontaktowa:



PARTNERZY Agencja Nieruchomości sp. z o.o.
Biuro nieruchomości

Data dodania ogłoszenia: 2025-11-13 17:00:02













**KUP BEZ
PROWIZJI**

**BEZPIECZNY
ZAKUP**



 **partnerzy**
nieruchomości