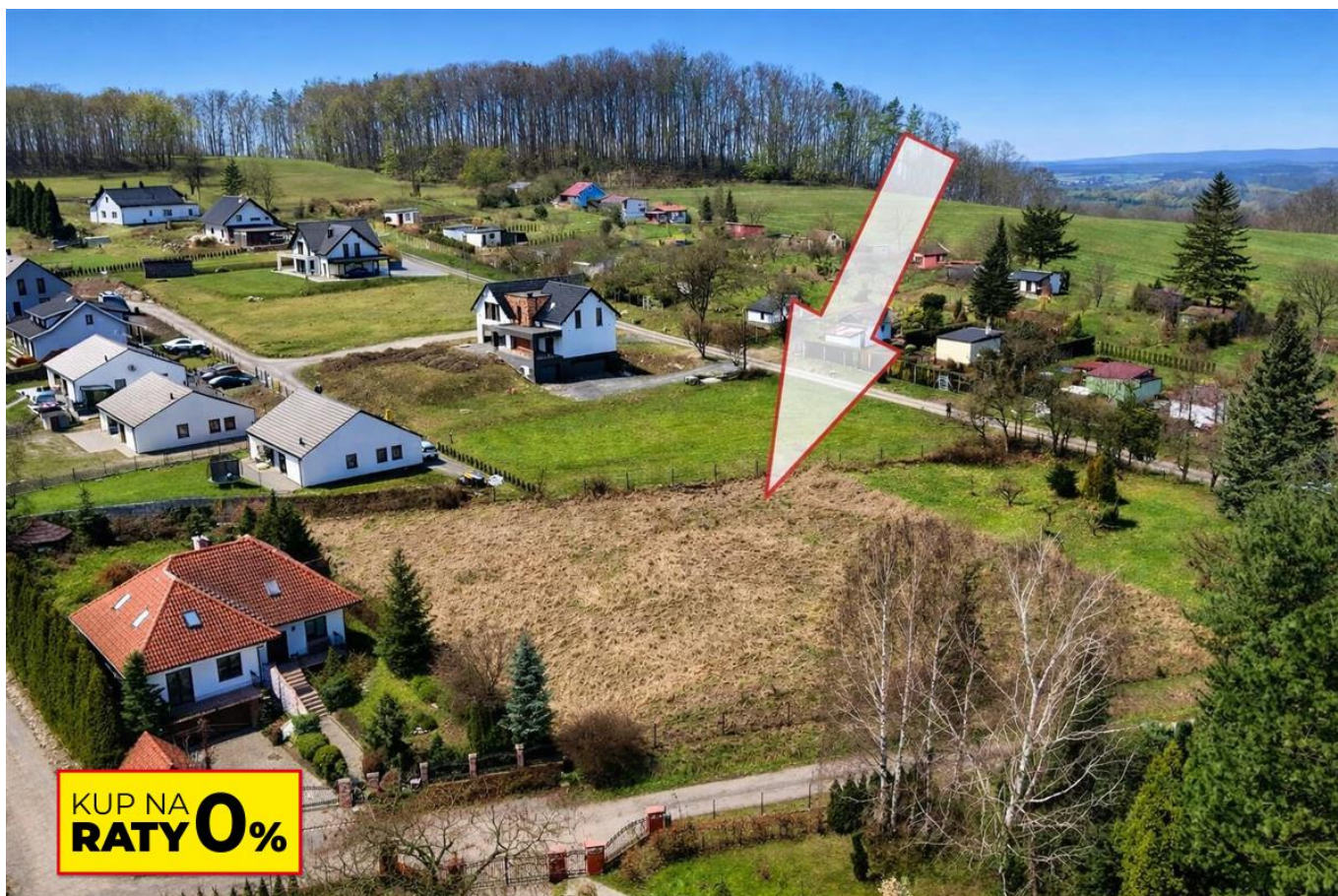


Cieszyn - działka budowlana - na raty - Cieszyn

Oferta działki nr identyfikatora



Cena: 199 000 / 198,40 zł/m²

Województwo:	Śląskie	Obręb:	
Powiat:	cieszyński	Arkusze:	
Gmina:	Cieszyn	Nr działki:	
Miejscowość:	Cieszyn	GPS:	49.723593, 18.631354

DANE DZIAŁKI

Powierzchnia:	1003 m ²
Powierzchnia użytkowa (potencjalna) np. PUM:	m ²
Obwód:	0 m
Rodzaj prawa:	własność
Ulica:	Kasprowicza

INFORMACJE O ZABUDOWANIACH

LOKALIZACJA

Województwo:	Śląskie
Powiat:	cieszyński
Gmina:	Cieszyn
Miejscowość:	Cieszyn

OPIS

DZIAŁKA MOŻE BYĆ TWOJA ZA 2985 ZŁ MIESIĘCZNIE !! SPRZEDAŻ NA RATY BEZ BANKU ! Działkę można kupić na nieoprocentowane raty ze splatą rozłożoną do 5 lat. Działka w miejscowości Cieszyn ul. Kasprowicza gm. Cieszyn powiat cieszyński Zalety działki: - w pobliżu zabudowań mieszkalnych, spokojna i zielona okolica; - w pobliżu tereny Rezerwatu Przyrody Lasek Miejski nad Olzą, Rzeka Olza, ścieżki piesze i rowerowe; - teren uzbrojony w infrastrukturę techniczną; - dla każdej działki wydano decyzję o warunkach zabudowy pozwalająca na budowę budynku mieszkalnego jednorodzinne. Kontakt: Grzegorz Mazurkiewicz: 608 689 876 Na działkę nr 11/5 wydano decyzję o warunkach zabudowy dla inwestycji polegającej na budowie budynku mieszkalnego jednorodzinne: (dla zainteresowanych wysyłamy decyzję wz dla konkretnej działki). Dla inwestycji polegającej na budowie budynku mieszkalnego jednorodzinne na działce nr 11/5 w obrębie nr 62, położonej w Cieszynie przy ul. Jana Kasprowicza. 1. Rodzaj inwestycji: * Rodzaj zabudowy: zabudowa mieszkalna jednorodzinna; * Funkcja zabudowy i zagospodarowania terenu: tereny zabudowy mieszkaniowej jednorodzinnej; 2. Warunki i szczegółowe zasady zagospodarowania terenu oraz jego zabudowy wynikające z przepisów odrębnych, a w szczególności w zakresie: * Warunków i wymagań ochrony kształtowania ładu przestrzennego: - Linia zabudowy dla nowej zabudowy: nieprzekraczalną linię zabudowy ustalono w odległości 8,0 m od granicy działki nr 11/3 w obrębie nr 62 (działka drogowa) - zgodnie z § 4 ust. 1 rozporządzenia MI; oraz przedstawiono na załączniku graficznym; ponadto projektowany budynek należy usytuować równolegle do granicy działki nr 11/4 oraz 11/6 w obrębie nr 62; - Wielkość powierzchni nowej zabudowy w stosunku do powierzchni działki objętej wnioskiem: ustalono dla nowej zabudowy w przedziale od 9,9% do 13,2%; - Udział powierzchni biologicznie czynnej w stosunku do powierzchni działki objętej wnioskiem: ustalono w wysokości min. 50%; - Szerokość elewacji frontowej dla nowej zabudowy: ustalono w przedziale od 10,2 m do 15,4 m; - Wysokość budynku dla nowej zabudowy: ustalono do 2 kondygnacji nadziemnych, przy czym nie więcej niż 9 m, licząc od średniego poziomu terenu do kalenicy oraz z dopuszczeniem 1 kondygnacji podziemnej; - Geometria dachu dla nowej zabudowy: ustalono dach dwuspadowy lub wielospadowy, symetryczny, kierunek głównej kalenicy dla dachu dwuspadowego ustalono prostopadle do frontu terenu, natomiast dla dachu wielospadowego kalenica prostopadła lub równoległa do frontu terenu, kąt nachylenia w przedziale od 30° do 45°; * Obsługi w zakresie infrastruktury technicznej i komunikacji: - Urządzenia budowlane niezbędne do funkcjonowania niniejszego budynku, a w szczególności w zakresie zaopatrzenia w wodę i energię elektryczną, przy założeniu efektywnego wykorzystania tych czynników, usuwania ścieków, wody opadowej, w zależności od potrzeb, należy wykonać zgodnie z warunkami technicznymi, które należy uzyskać od gestorów poszczególnych sieci uzbrojenia terenu; - Zagospodarowując teren inwestycji, należy stosownie do jego przeznaczenia i sposobu zabudowy, urządzić miejsca postojowe dla samochodów osobowych użytkowych stałych oraz przebywających okresowo, w ilości nie mniejszej niż 2 miejsca parkingowe na każdy projektowany lokal mieszkalny; miejsca postojowe należy urządzić w ramach terenu inwestycji określonego liniami rozgraniczającymi; - Dojście i dojazd do terenu inwestycji, wyznaczonego liniami rozgraniczającymi w kolorze zielonym, należy zapewnić z działki drogowej tj. ul. Jana Kasprowicza, poprzez zjazd; - Na budowę zjazdu, należy uzyskać zgodę zarządcy ulicy Jana Kasprowicza tj. Miejskiego Zarządu Dróg w Cieszynie; Powierzchnie: - działka nr 11/5 o pow. ok. 994 m² - 199.000 zł; - działka nr 11/6 o pow. ok. 1033 m² - 199.000 zł; Media: - prąd - napowietrzna linia energetyczna przebiega w drodze wzdłuż działek; - wodociąg (wo100) przebiega w drodze; - kanalizacja (ks200) przebiega przez działkę nr 11/5 wzdłuż granicy działki nr 11/5 i 11/4; - gaz (gsD50) przebiega przez działkę nr 11/6 i wzdłuż drogi; Dojazd: droga asfaltowa Bardzo dobre warunki do zamieszkania i wypoczynku. Zakup na nieoprocentowane raty bez banku: - minimalny wkład własny - 10%; - po wpłacie 10% stajesz się już właścicielem; - splata w ratach miesięcznych lub innych; - okres splaty nawet do 5 lat (60 miesięcy); - bez sprawdzania zdolności kredytowej; - zabezpieczenie - tylko hipoteka. GRUNT TO DOBRA INWESTYCJA! Kupujący bez prowizji. Przedstawione informacje zostały opracowane na podstawie danych uzyskanych od Właściciela, mogą różnić się od stanu faktycznego i ulec zmianie oraz nie stanowią oferty w rozumieniu przepisów Kodeksu Cywilnego. Warunki wykonania infrastruktury technicznej do uzgodnienia z instytucjami branżowymi. Zalecamy osobiste zapoznanie się ze stanem nieruchomości.

DANE KONTAKTOWE

Telefon:	608 689 876
Email:	grzegorz@pgn-nieruchomosci.pl

Osoba kontaktowa:

Pomorska Giełda Nieruchomości
Biuro nieruchomości

Data dodania ogłoszenia: 2026-01-22 10:30:08

