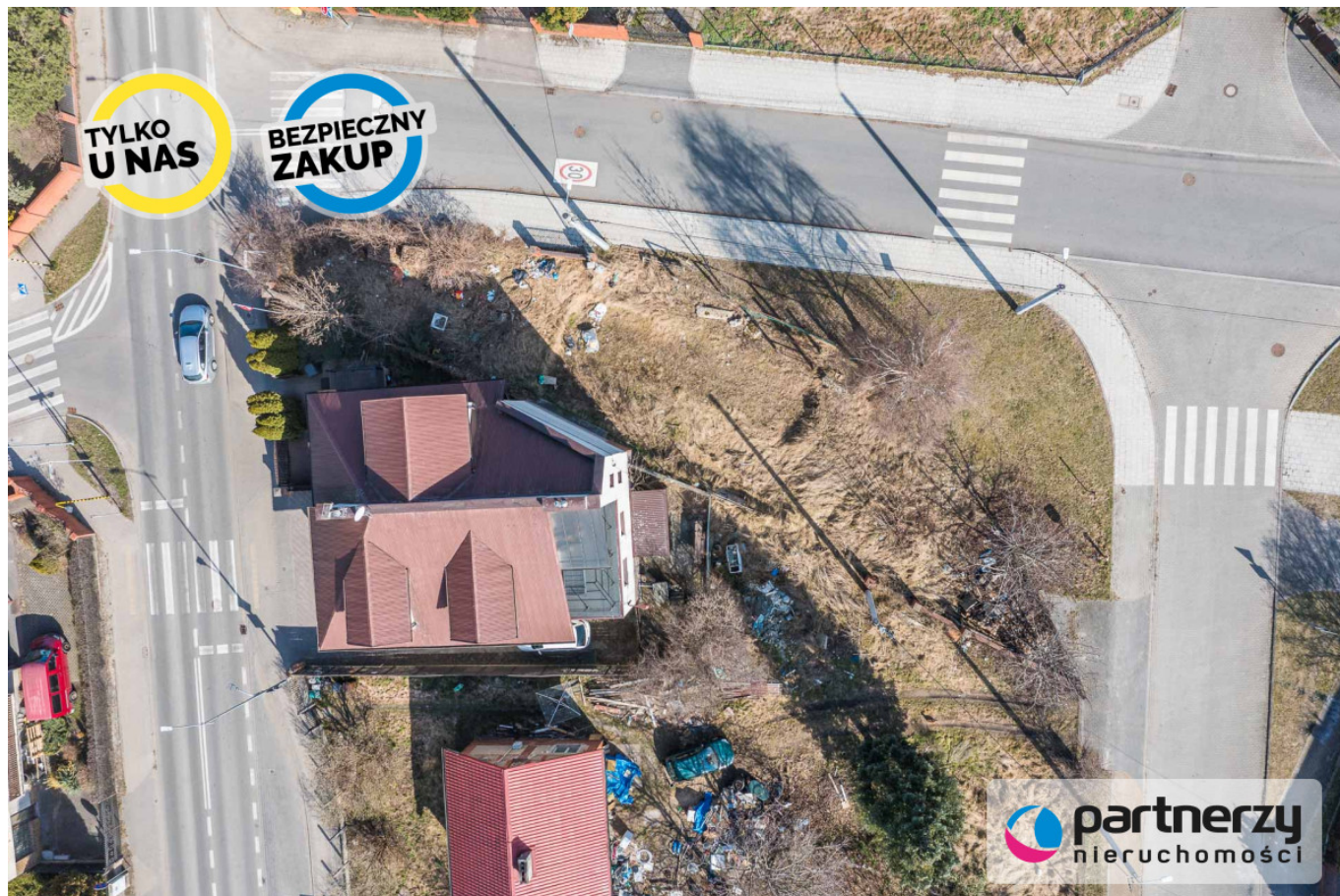


Investycja w Pruszczu Gdańskim - Pruszcz Gdański

Oferta działki nr identyfikatora



Cena: 395 000 / 1.050,53 zł/m²

Województwo:	Pomorskie	Obręb:	
Powiat:	gdański	Arkusze:	
Gmina:		Nr działki:	
Miejscowość:	Pruszcz Gdański	GPS:	54.2610505, 18.6597765

DANE DZIAŁKI

Powierzchnia:	376 m ²
Powierzchnia użytkowa (potencjalna) np. PUM:	m ²
Obwód:	0 m
Ulica:	Plac Wolności
Typ działki - przeznaczenie:	pod zabudowę mieszkaniową jednorodzinną
Ogrodzenie:	nie
Rodzaj nawierzchni	droga o nawierzchni asfaltowej

LOKALIZACJA

Województwo:	Pomorskie
Powiat:	gdański
Miejscowość:	Pruszcz Gdański

OPIS

TYLKO U NAS!

Działka budowlana z projektem i pozwoleniem na budowę w Pruszczu Gdańskim!

Na sprzedaż działka budowlana położona w jednej z najbardziej atrakcyjnych i rozpoznawalnych lokalizacji Pruszczu Gdańskiego przy ul. Plac Wolności, w ścisłym centrum miasta. To miejsce o dużym potencjale zarówno mieszkaniowym, jak i usługowym.

LOKALIZACJA:

Plac Wolności to centralny punkt Pruszczu Gdańskiego, charakteryzujący się dobrą rozpoznawalnością, naturalnym ruchem pieszym oraz dogodnym dostępem do infrastruktury miejskiej. Lokalizacja sprzyja prowadzeniu działalności usługowej, biurowej lub gabinetowej, a jednocześnie zapewnia komfort codziennego życia w mieście. Położenie działki przy głównej przestrzeni miejskiej sprawia, że planowana inwestycja może liczyć na bardzo dobrą ekspozycję, co jest szczególnie istotne w przypadku lokalu usługowego. To miejsce, które łączy funkcję reprezentacyjną z praktycznym dostępem do najważniejszych punktów miasta.

PARAMETRY DZIAŁKI:

- Powierzchnia: **376 m²**
- Działka narożna, o nieregularnym kształcie
- Dostęp do wszystkich mediów w granicy działki:
prąd, woda, kanalizacja, gaz
- Teren objęty MPZP dopuszczającym zabudowę mieszkaniową z częścią usługową

PROJEKT BUDYNKU:

W cenie nieruchomości zawarty jest gotowy projekt budynku mieszkalnego z niezależną częścią usługową oraz pozwolenie na budowę z 2015 roku, co znacząco skraca czas przygotowania inwestycji i pozwala szybciej przejść do etapu realizacji.

Projekt przewiduje:

- budynek mieszkalny z wyraźnie wydzieloną częścią usługową,
- możliwość prowadzenia działalności gospodarczej na miejscu, takiej jak gabinet, biuro, punkt usługowy lub inna forma działalności nieuciążliwej,
- funkcjonalne połączenie strefy prywatnej i biznesowej.

INFROMACJE DODATKOWE:

- Narożne położenie działki umożliwia lepsze doświetlenie budynku oraz wyraźne wydzielenie strefy usługowej od części mieszkalnej.
 - Działka objęta jest miejscowym planem zagospodarowania przestrzennego, który dopuszcza zabudowę mieszkaniową z funkcją usługową
- To oferta dla osób, które szukają działki w centrum Pruszczu Gdańskiego, z gotową dokumentacją, jasnymi zapisami planu miejscowego oraz realnym potencjałem inwestycyjnym. Połączenie prestiżowej lokalizacji przy Placu Wolności, pełnego uzbrojenia terenu oraz projektu z pozwoleniem na budowę czyni tę nieruchomość propozycją wyjątkową na lokalnym rynku.

ZAINTERSOWAŁA CIĘ OFERTA? ZAPRASZAM DO KONTAKTU JUŻ DZIŚ!

KUP Z NAMI - KORZYSTNIE I BEZPIECZNIE!

- **0% prowizji od Kupującego** (dotyczy ofert oznaczonych znacznikiem KUP bez prowizji) i żadnych dodatkowych lub ukrytych kosztów
- gwarantujemy **bezpieczny zakup** i najlepszą cenę
- oferujemy skuteczną i bezpłatną **pomoc w uzyskaniu kredytu**
- zapewniamy **fachowe doradztwo** przy zakupie pod inwestycję

DANE KONTAKTOWE

Telefon: 798 568 568
Email: zgloszenia@partnerzy.pl
Osoba kontaktowa:



PARTNERZY Agencja Nieruchomości sp. z o.o.
Biuro nieruchomości

Data dodania ogłoszenia: 2026-02-04 19:00:07









**TYLKO
U NAS**

**BEZPIECZNY
ZAKUP**



partnerzy
nieruchomości

**TYLKO
U NAS**

**BEZPIECZNY
ZAKUP**



partnerzy
nieruchomości



