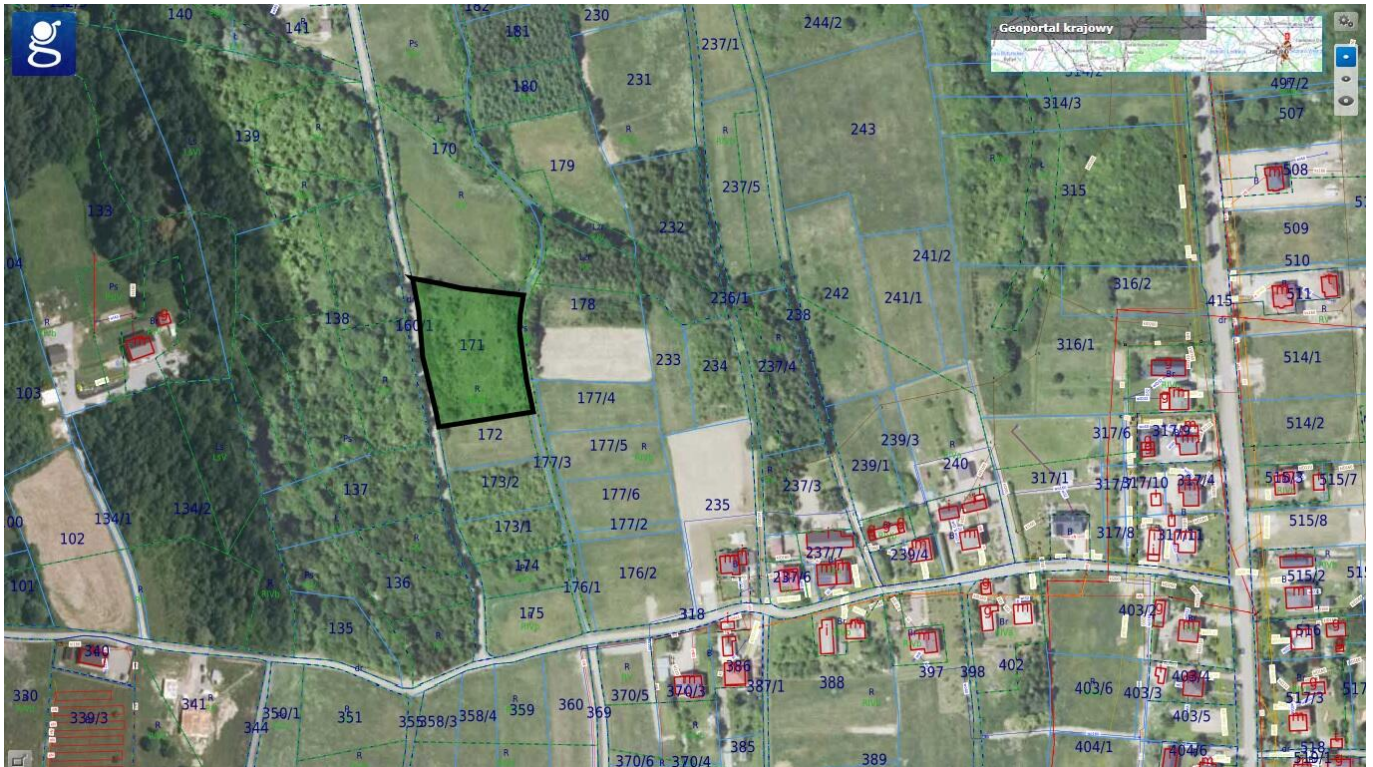


DZIAŁKA Z POTENCJAŁEM W ATRAKCYJNEJ CENIE HARKLOWA GM SKOŁYSZYN 37AR - Harkłowa

Oferta działki nr identyfikatora 180509_2.0003.171



Cena: 24 900 / 6,71 zł/m²

| | | | |
|--------------|--------------|-------------|--------------------------|
| Województwo: | podkarpackie | Obręb: | |
| Powiat: | jasielski | Arkuszy: | |
| Gmina: | Skołyszyn | Nr działki: | |
| Miejscowość: | Harkłowa | GPS: | 49.71496000, 21.34256000 |

DANE DZIAŁKI

| | |
|--|---------------------|
| Powierzchnia: | 3712 m ² |
| Powierzchnia użytkowa (potencjalna) np. PUM: | m ² |
| Obwód: | 0 m |
| Typ działki - przeznaczenie: | rolna |

INFORMACJE O ZABUDOWANIACH

LOKALIZACJA

| | |
|--------------|--------------|
| Województwo: | podkarpackie |
| Powiat: | jasielski |
| Gmina: | Skołyszyn |
| Miejscowość: | Harkłowa |

OPIS

Biuro Nieruchomości Daniel Ulaszek oferuje na sprzedaż działkę o powierzchni 3712m², tworzącą funkcjonalny teren z potencjałem zarówno pod zabudowę mieszkaniową, jak i cele rolne (obecnie brak mpzp i wz).

Nieruchomość znajduje się zaledwie 4km od centrum Skołyszyna, 13km od Jasła (ok. 15 minut jazdy samochodem) i 17km od Gorlic (22min jazdy samochodem), co gwarantuje świetne połączenie komunikacyjne przy jednoczesnym zachowaniu kameralnego, wiejskiego charakteru otoczenia.

PARAMETRY DZIAŁKI:

Powierzchnia: 3712m² (37ar)

Kształt: działka w kształcie trapezu o krawędziach długości 80m x 49m x 58m x 62m

Działka posiada front ok. 80m, co daje szerokie możliwości wyboru projektu domu (jest opcja przekształcenia działki na budowlaną i uzyskanie do czerwca 2026 roku warunków zabudowy).

Topografia: działka jest płaska - bez potrzeby kosztownych prac niwelacyjnych, bardzo dobrze nasłoneczniona, wymaga wyczcyszczenia z krzewów i samosiejek.

Klasa gruntu: RIVb żyzne gleby idealne pod ogród, nasadzenia ozdobne oraz uprawy rolne.

Identyfikator działki: 180509_2.0003.171.

MPZP: brak miejscowego planu pełna swoboda projektowa, brak warunków zabudowy.

Studium uwarunkowań: działka stanowi tereny rolne (R).

Dojazd: działką 160/1 stanowiącą drogę gminną utwardzoną.

Walory przyrodnicze: otwarta zielona przestrzeń, w sąsiedztwie lasy i łąki. Pagórkowaty teren z mnóstwem malowniczych lasów, które stwarzają niepowtarzalny klimat tego miejsca.

MEDIA:

- prąd i wodociąg gminny w odległości 130m od granicy działki w kierunku południowym,
- kanalizacja gminna w odległości 125m od granicy działki w kierunku wschodnim,
- gaz w odległości 170m od granicy działki w kierunku zachodnim.

DLACZEGO WARTO?

To miejsce, które łączy w sobie:

- spokój natury,
- wygodę szybkiego dojazdu do Jasła i Gorlic,
- potencjał budowlany,
- możliwości inwestycyjne i rolne,
- sąsiedztwo niezabudowanych terenów zapewniającą intymność oraz pełną prywatność,
- malowniczy teren z licznymi lasami.

Możesz tu wybudować dom, stworzyć ogród, prowadzić uprawy rolne, a także zaplanować rekreacyjne miejsce dla rodziny ta nieruchomość daje naprawdę wiele możliwości.

Zapraszamy do kontaktu oraz umówienia prezentacji w terenie!

Treść niniejszego ogłoszenia nie stanowi oferty handlowej w rozumieniu Kodeksu Cywilnego.

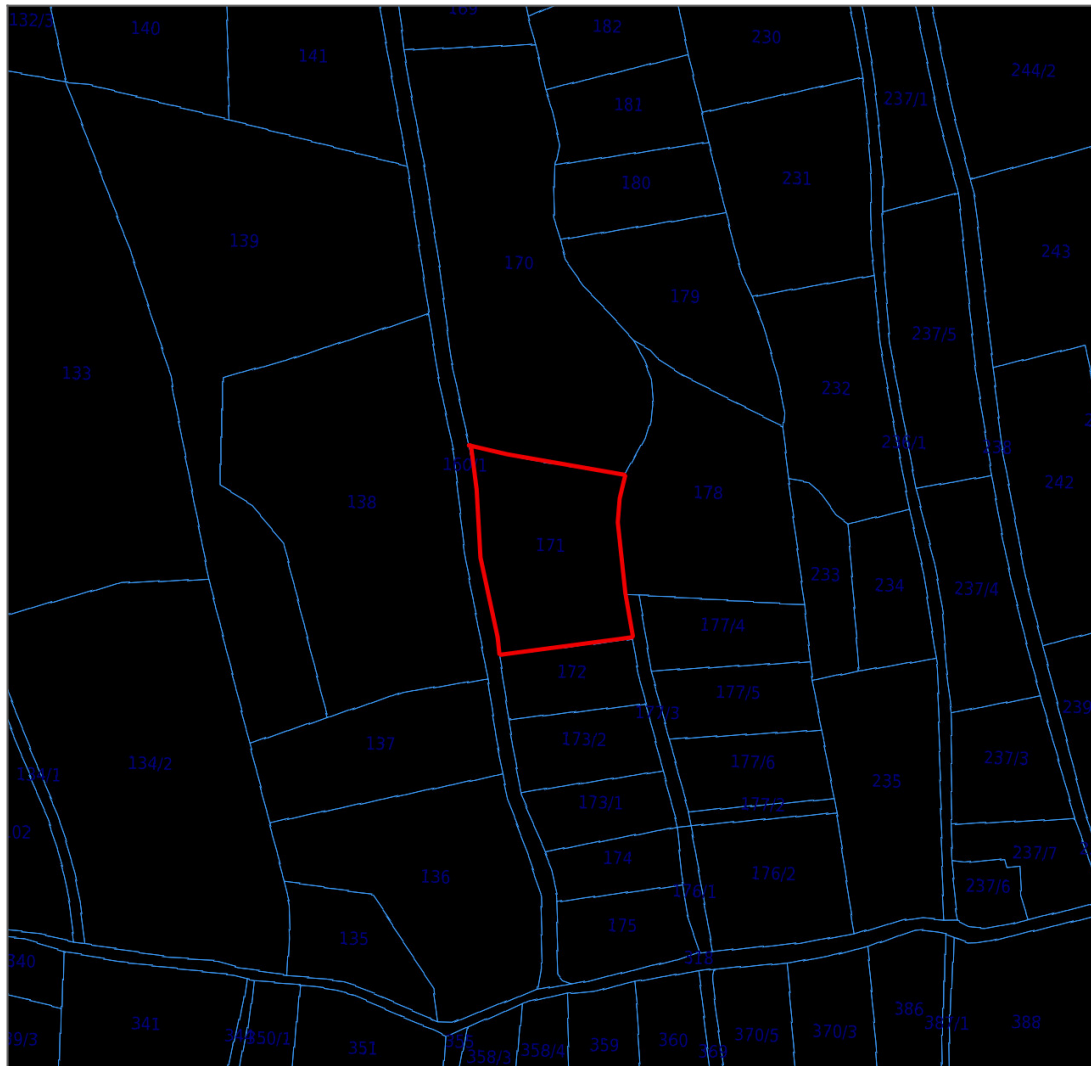
Oferta wysłana z programu IMO dla biur nieruchomości

DANE KONTAKTOWE

| | |
|-------------------|--|
| Telefon: | 720771773 |
| Email: | biuro@ulaszeknieruchomosci.pl |
| Osoba kontaktowa: | Nieruchomości - Daniel Ulaszek Biuro nieruchomości |

Data dodania ogłoszenia: 2026-02-10 12:00:10

PARAMETRY DZIAŁKI



źródło mapy: geoportal.gov.pl

Legenda:

 obrys przedmiotowej działki

 granice działek ewidencyjnych

