

Działka na Kaszubach 150 m od jeziora MPZP pozwolenie Media Natura 2000 Las - Klonowo Dolne

Oferta działki nr identyfikatora



Cena: 399 000 / 398,20 zł/m²

Województwo:	pomorskie	Obręb:	
Powiat:	gdański	Arkusze:	
Gmina:	Klonowo Dolne	Nr działki:	
Miejscowość:	Klonowo Dolne	GPS:	54.2083305, 18.3044145

DANE DZIAŁKI

Powierzchnia:	1002 m ²
Powierzchnia użytkowa (potencjalna) np. PUM: m ²	
Obwód:	0 m
Ulica:	Głęboka
Typ działki - przeznaczenie:	pod zabudowę mieszkaniową jednorodzinną
Uzbrojenie:	prąd, woda, kanalizacja sanitarna

Ogrodzenie:	tak
Sąsiedztwo	jezioro

INFORMACJE O ZABUDOWANIACH

LOKALIZACJA

Województwo:	pomorskie
Powiat:	gdański
Gmina:	Klonowo Dolne
Miejscowość:	Klonowo Dolne

OPIS

OGŁOSZENIE BEZPOŚREDNIE - BEZ PROWIZJI 150 m od jeziora Głębokiego-jedno najczystszych w Polsce. Działka budowlana w Klonowie Dolnym – otoczona lasami, idealna pod dom całoroczny lub wakacyjny. MPZP + pozwolenie na budowę (Dom w Idaredach 5)- możesz budować od razu Prąd na działce Studnia głębinowa Szambo Działka ogrodzona Lasy wokół – cisza, prywatność i natura na co dzień Lokalizacja: – tylko 150 m do jeziora – działka w otoczeniu lasów i terenów rekreacyjnych – spokojna okolica (Natura 2000) – szybki dojazd do Trójmiasta To idealne miejsce dla osób szukających ciszy, natury i prywatności, z dala od zabudowy i hałasu. Cena: 399 000 zł Oferta prywatna – zależy mi na szybkiej sprzedaży, dlatego cena jest bardzo atrakcyjna. Zapraszam do kontaktu i obejrzenia działki na żywo. Ogłoszenie dodane do wielu portali nieruchomości przez portal www.odwlasniciela.pl

DANE KONTAKTOWE

Telefon:	513202512
Email:	michalmichal209@gmail.com
Osoba kontaktowa:	odwlasniciela.pl Biuro nieruchomości

Data dodania ogłoszenia: 2026-02-18 05:30:06



Projekt domu Dom w idaredach 5

BEZPOŚREDNIO

KOD: ONLINE200



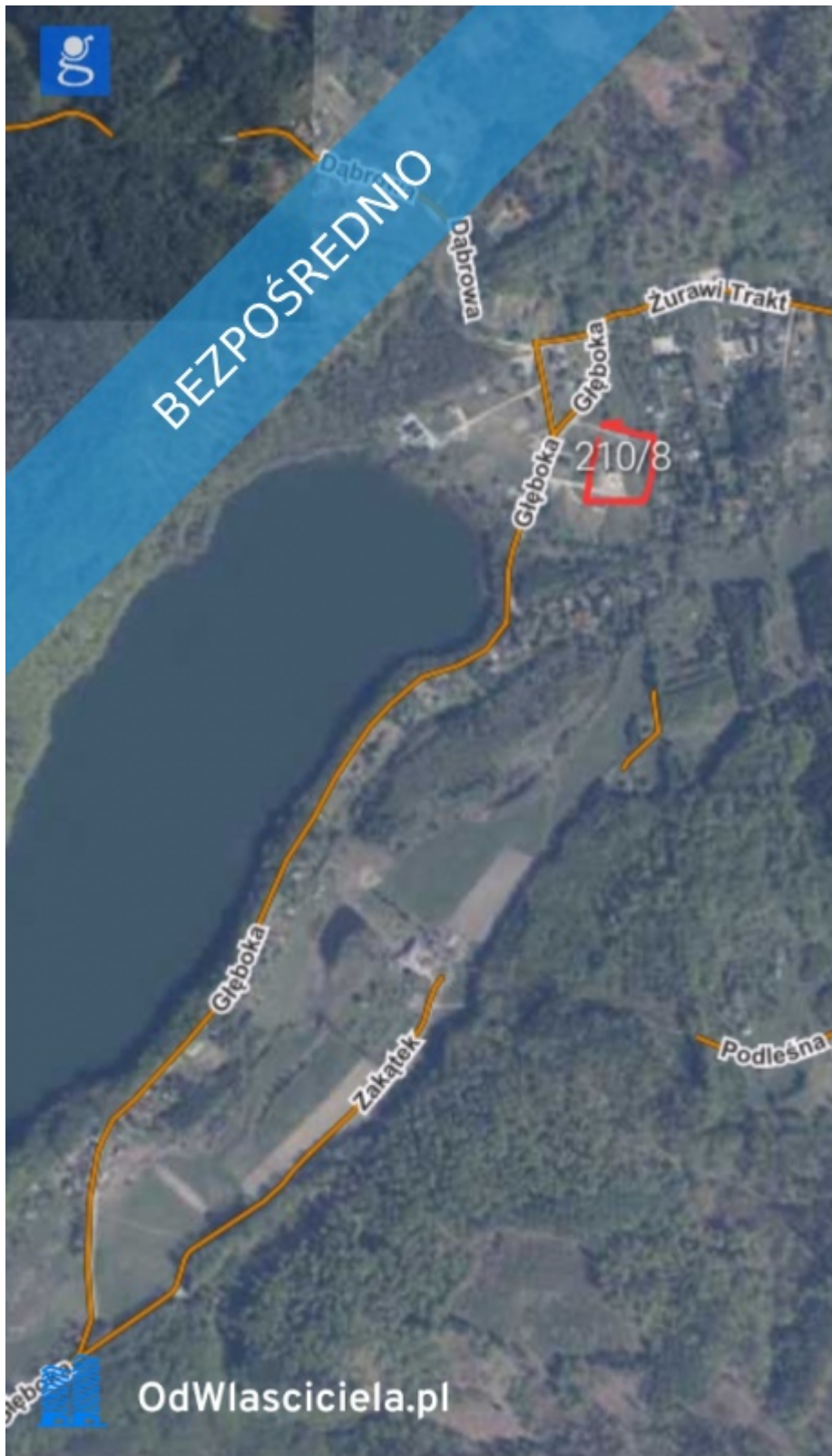
OdWlasciciela.pl



BEZPOŚREDNIO



OdWlasciciela.pl





BEZPOŚREDNIO



OdWlasciciela.pl