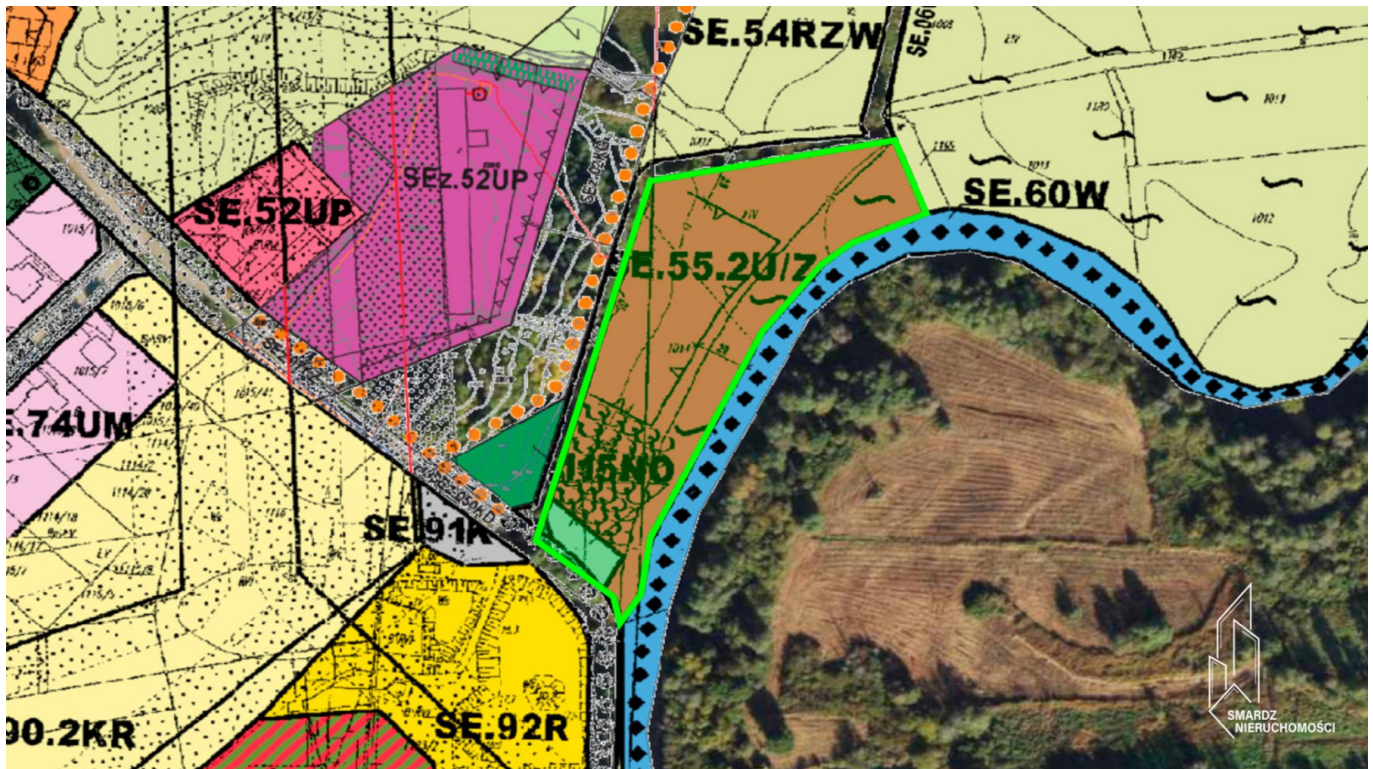


## Na sprzedaż działka inwestycyjna w miejscowości Kobylnica pow12 593 m - Kobylnica

### Oferta działki nr identyfikatora



Cena: 2 800 000 / 222,33 zł/m<sup>2</sup>

Województwo:	pomorskie	Obręb:	
Powiat:	słupski	Arkusz:	
Gmina:	Kobylnica	Nr działki:	
Miejscowość:	Kobylnica	GPS:	54.43970000, 16.99680000

#### DANE DZIAŁKI

Powierzchnia:	12594 m <sup>2</sup>
Powierzchnia użytkowa (potencjalna) np. PUM: m <sup>2</sup>	
Obwód:	0 m
Rodzaj prawa:	własność

#### INFORMACJE O ZABUDOWANIACH

#### LOKALIZACJA

Województwo:	pomorskie
Powiat:	słupski
Gmina:	Kobylnica
Miejscowość:	Kobylnica

## OPIS

Przedmiotem sprzedaży jest nieruchomości gruntowa o powierzchni 12 593,51 m<sup>2</sup>, położona bezpośrednio przy rzece Słupi, objęta miejscowym planem zagospodarowania przestrzennego „Kobylnica – Południe”.

Działka posiada nieregularny kształt, zapewniający atrakcyjną ekspozycję wzdłuż linii brzegowej oraz potencjał pod działalność rekreacyjną i turystyczną.

Przeznaczenie w MPZP

Teren oznaczony symbolem SE.55.2U/Z – teren usług z zielenią.

Plan dopuszcza m.in.:

przystań kajakową,

pole namiotowe,

zabudowę usługową o charakterze rekreacyjnym,

obiekty małej architektury,

urządzenia sportowo-wypoczynkowe,

funkcję mieszkaniową wyłącznie jako wbudowaną w obiekt usługowy.

Parametry zabudowy

maksymalna powierzchnia zabudowy: 20% powierzchni działki

(ok. 2 518 m<sup>2</sup> – limit planistyczny)

minimalna powierzchnia biologicznie czynna: 60%

wysokość zabudowy: 1 kondygnacja

dachy strome 25°–55°

obowiązujące linie zabudowy:

– min. 25 m od rzeki Kamieniec

– 20 m od terenu SE.60WS

– 50 m od terenu SE.115NO

Teren objęty jest wymogiem uwzględnienia zagrożenia powodziowego oraz warunków geotechnicznych.

Potencjał inwestycyjny

Nieruchomość posiada realny potencjał pod:

przystań wodną z zapleczem,

centrum turystyki kajakowej,

sezonowy obiekt gastronomiczny,

kompleks kempingowy,

pole namiotowe z sanitariatami,

kameralne centrum rekreacyjne.

Ze względu na parametry planu jest to teren o charakterze krajobrazowo-rekreacyjnym, dedykowany inwestorom poszukującym lokalizacji pod turystykę aktywną i wypoczynek w otoczeniu natury.

Atuty nieruchomości

bezpośrednie sąsiedztwo rzeki,

duża powierzchnia działki,

obowiązujący MPZP – brak ryzyka decyzji WZ,

czytelne przeznaczenie rekreacyjne,

atrakcyjna ekspozycja terenu,

bliskość Słupska i drogi ekspresowej S6.

Informacje formalne

powierzchnia: 12 593,51 m<sup>2</sup>

obręb: Kobylnica

plan miejscowy: Uchwała Nr XXIX/345/2005

symbol terenu: SE.55.2U/Z

Działka stanowi propozycję dla inwestora świadomego, który poszukuje nieruchomości pod działalność turystyczno-rekreacyjną w naturalnym otoczeniu, z jednoznacznym przeznaczeniem planistycznym.

Oferta ma charakter informacyjny i nie stanowi oferty handlowej w rozumieniu art. 66 §1 Kodeksu cywilnego. Dokładamy wszelkich starań, aby przedstawione informacje były rzetelne i aktualne.

## DANE KONTAKTOWE

Telefon:

690111222

Email:

biuro@smardznieruchomosci.pl

Osoba kontaktowa:



**Smardz Nieruchomości**  
Biuro nieruchomości

Data dodania ogłoszenia: 2026-03-01 17:10:07



