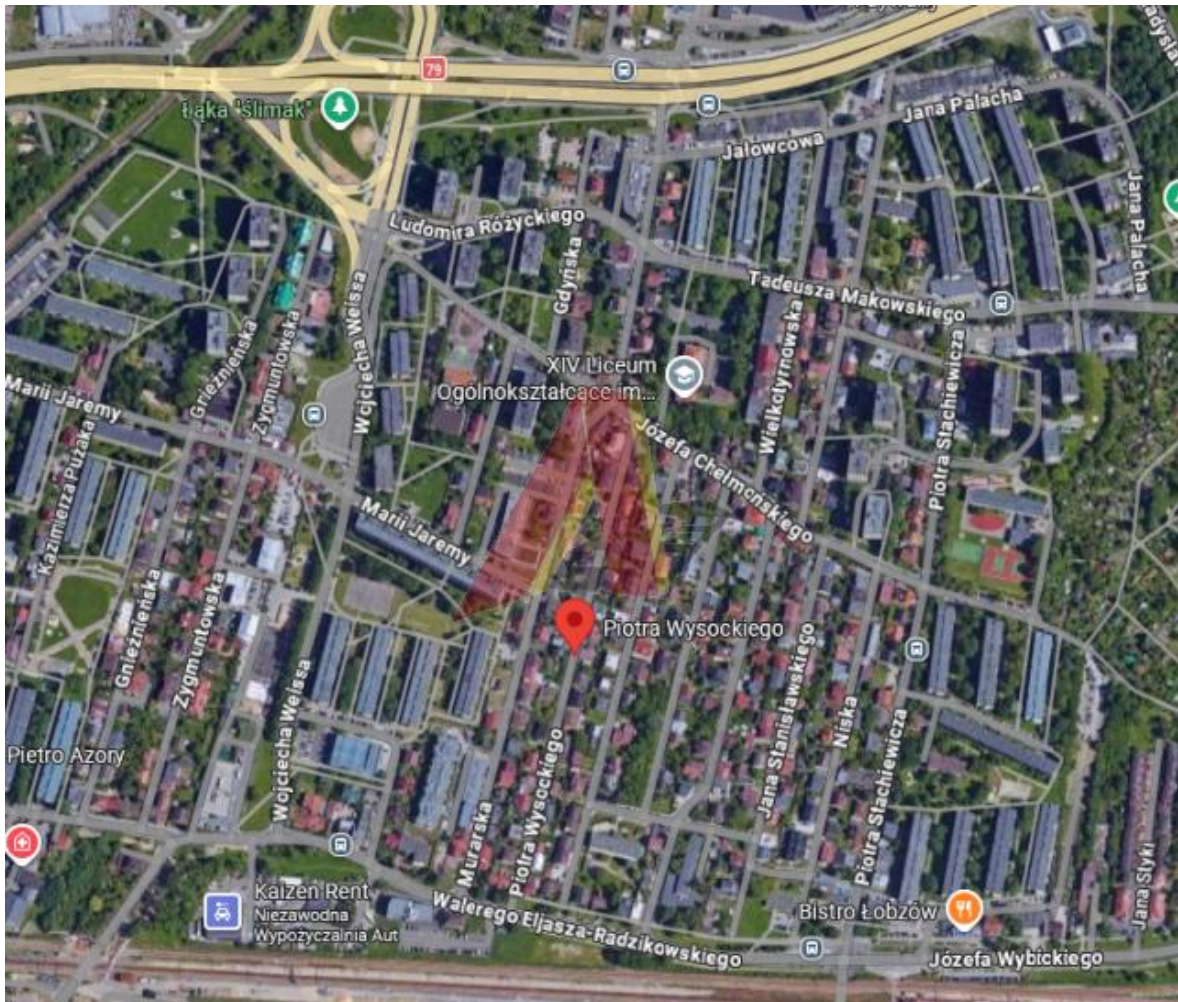


W BLISKOŚCI PARKU KROWODERSKIEGO - Prądnik Biały

Oferta działki nr identyfikatora



Cena: 1 450 000 / 6.682,03 zł/m²

| | | | |
|--------------|---------------|-------------|----------------------------|
| Województwo: | Małopolskie | Obręb: | |
| Powiat: | Kraków | Arkusze: | |
| Gmina: | Krowodrza | Nr działki: | |
| Miejscowość: | Prądnik Biały | GPS: | 50.094136200, 19.902453900 |

DANE DZIAŁKI

| | |
|--|---|
| Powierzchnia: | 217 m ² |
| Powierzchnia użytkowa (potencjalna) np. PUM: | m ² |
| Obwód: | 0 m |
| Ulica: | Chęłmońskiego |
| Typ działki - przeznaczenie: | pod zabudowę mieszkaniową jednorodzinną |

| | |
|--------------------|--------------------------------|
| Ogrodzenie: | tak |
| Rodzaj nawierzchni | droga o nawierzchni asfaltowej |

INFORMACJE O ZABUDOWANIACH

LOKALIZACJA

| | |
|--------------|---------------|
| Województwo: | Małopolskie |
| Powiat: | Kraków |
| Gmina: | Krowodrza |
| Miejscowość: | Prądnik Biały |

OPIS

okolica ul.Chelmońskiego

W rejonie Krowodrza / Bronowice , blisko ul. Łokietka i Makowskiego. Działka o powierzchni 2,17 arów . Obowiązuje Plan Zagospodarowania Przestrzennego . Zabudowa jednorodzinna zabudowa budynkami do wysokości 11 m, powierzchnia zabudowy ok 45 %.

Wszystkie media w działce i sieć MPEC.

Na działce stoi budynek do remontu lub wyburzenia.

Bardzo dobra komunikacja miejska szybki dojazd do centrum miasta.

Więcej informacji udzielamy telefonicznie lub mailowo . Pośrednik odpowiedzialny: licencja 2103

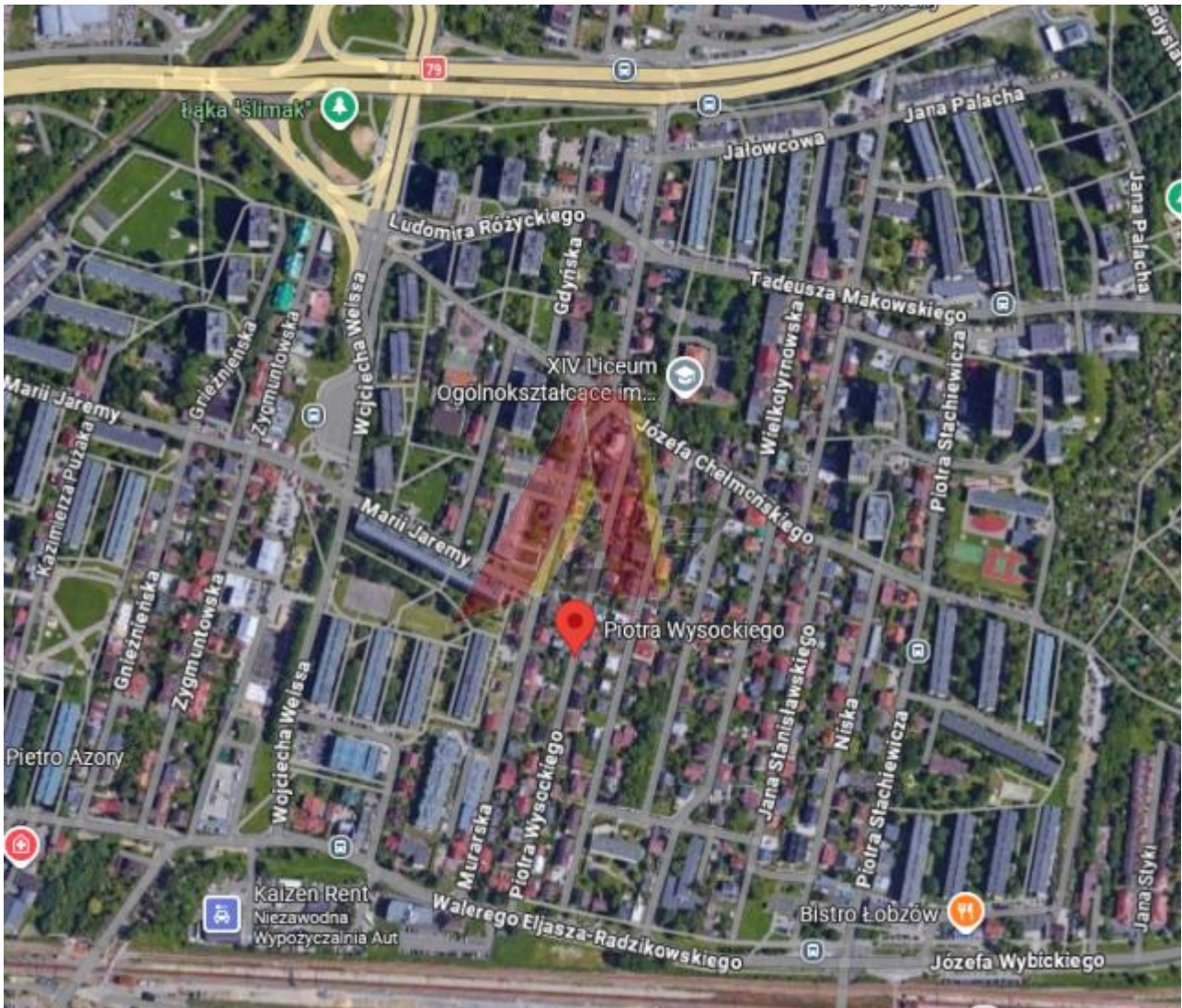
Oferujemy bezpłatną pomoc przy uzyskaniu kredytu na zakup nieruchomości

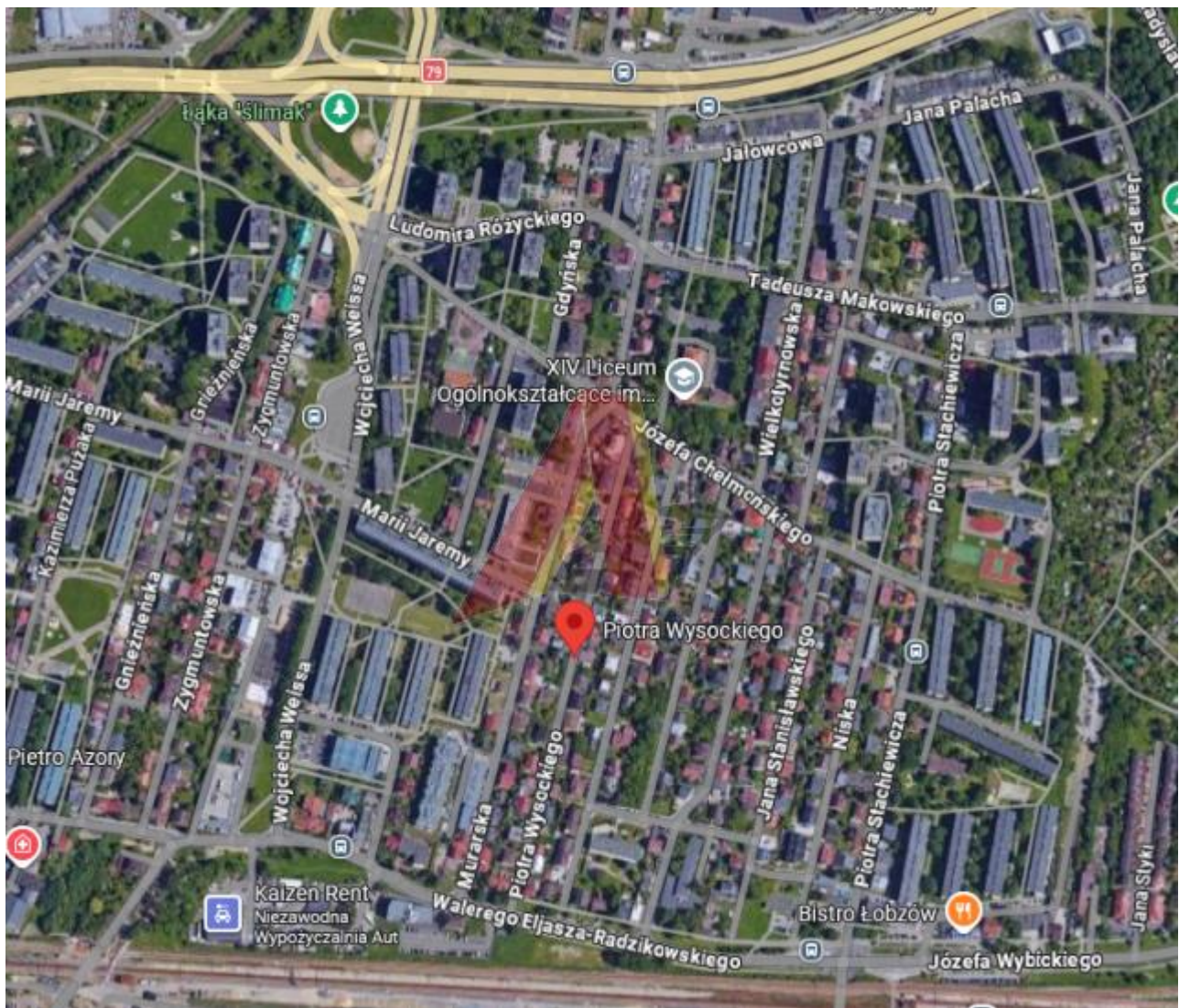
Oferta wysłana z programu IMO dla biur nieruchomości

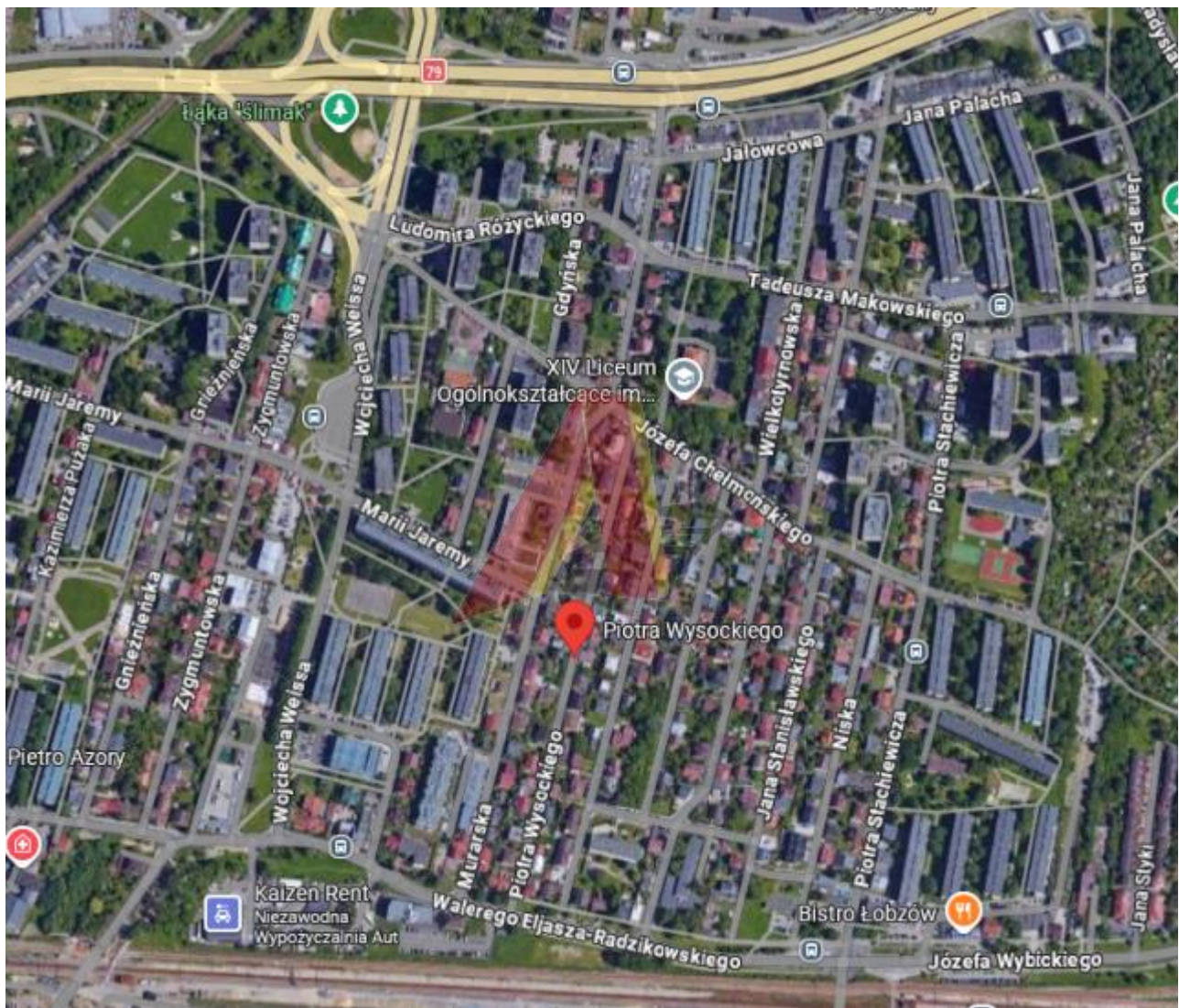
DANE KONTAKTOWE

| | |
|-------------------|-------------------------------------|
| Telefon: | 530530064 |
| Email: | lidiakalmus@activnieruchomosci.pl |
| Osoba kontaktowa: | ACTIV Biuro nieruchomości |

Data dodania ogłoszenia: 2026-03-06 19:15:06







paź 2011



paź 2011



