

Działka budowlana os Mickiewicza - Mickiewicza

Oferta działki nr identyfikatora 206101_1.0010.233



Cena: 580 000 / 1.037,57 zł/m²

Województwo:	podlaskie	Obręb:	
Powiat:	Białystok	Arkusze:	
Gmina:	Białystok	Nr działki:	
Miejscowość:	Mickiewicza	GPS:	53.1185517, 23.1854321

DANE DZIAŁKI

Powierzchnia:	559 m ²
Powierzchnia użytkowa (potencjalna) np. PUM:	m ²
Obwód:	0 m
Ulica:	Pod Krzywą 29
Typ działki - przeznaczenie:	pod zabudowę mieszkaniową jednorodzinną
Uzbrojenie:	prąd, woda, gaz, kanalizacja sanitarna
Ogrodzenie:	tak

INFORMACJE O ZABUDOWANIACH

LOKALIZACJA

Województwo:	podlaskie
Powiat:	Białystok
Gmina:	Białystok
Miejscowość:	Mickiewicza

OPIS

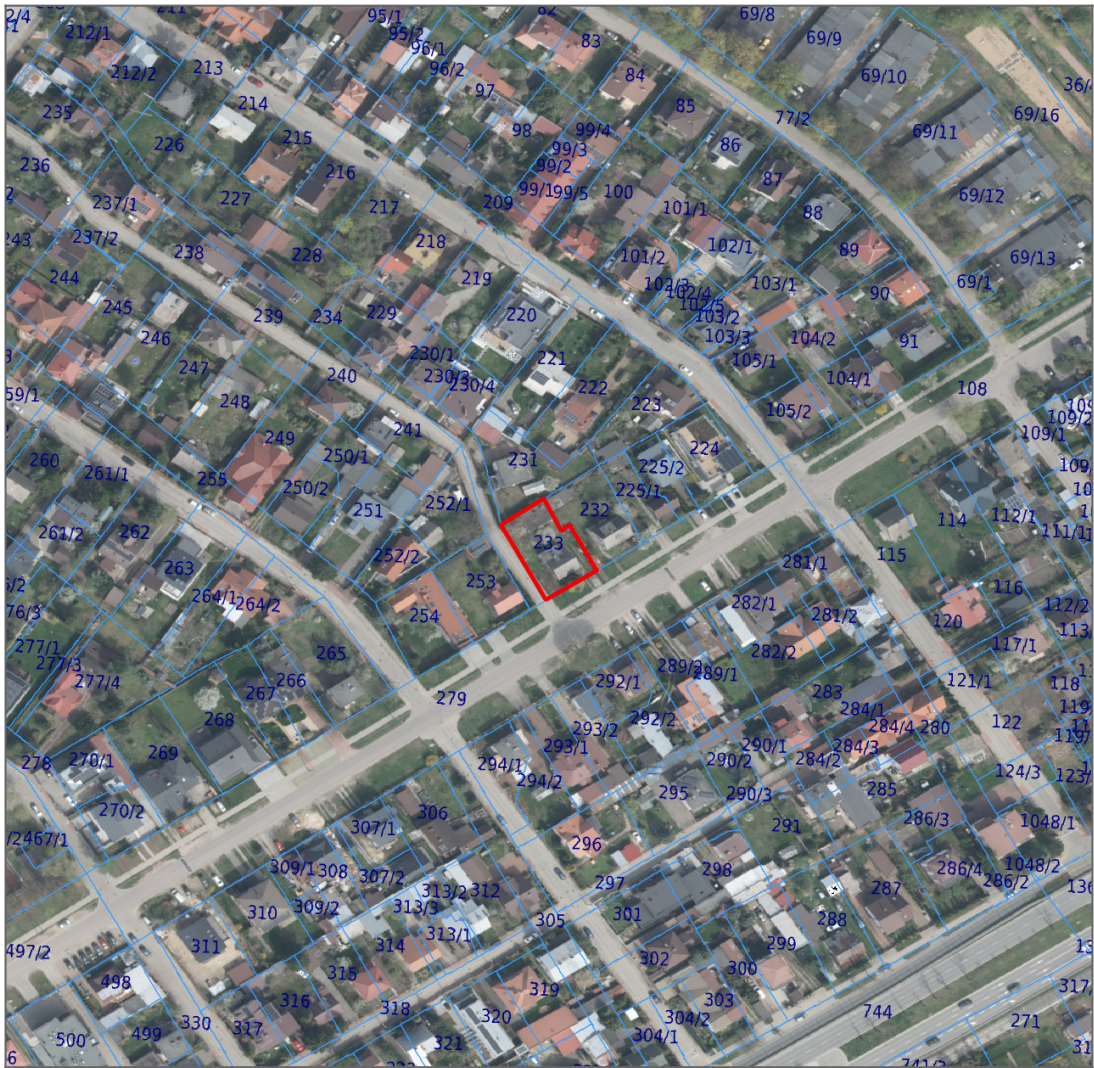
OGŁOSZENIE BEZPOŚREDNIE - BEZ PROWIZJI Na sprzedaż 2/3 działki budowlanej rogowej na osiedlu Mickiewicza, ulica pod Krzywą i Szczecińska. Działka o powierzchni 559m2, wszystkie media. Działka numer. 233 Identyfikator działki: 206101_1.0010.233 Cena do negocjacji. Ogłoszenie dodane do wielu portali nieruchomości przez portal www.odwlasniciela.pl

DANE KONTAKTOWE

Telefon:	608200361
Email:	jodlowskir@gmail.com
Osoba kontaktowa:	odwlasniciela.pl Biuro nieruchomości

Data dodania ogłoszenia: 2026-03-19 05:00:07


PARAMETRY DZIAŁKI



źródło mapy: geoportal.gov.pl

Legenda:

 obrys przedmiotowej działki

 granice działek ewidencyjnych

