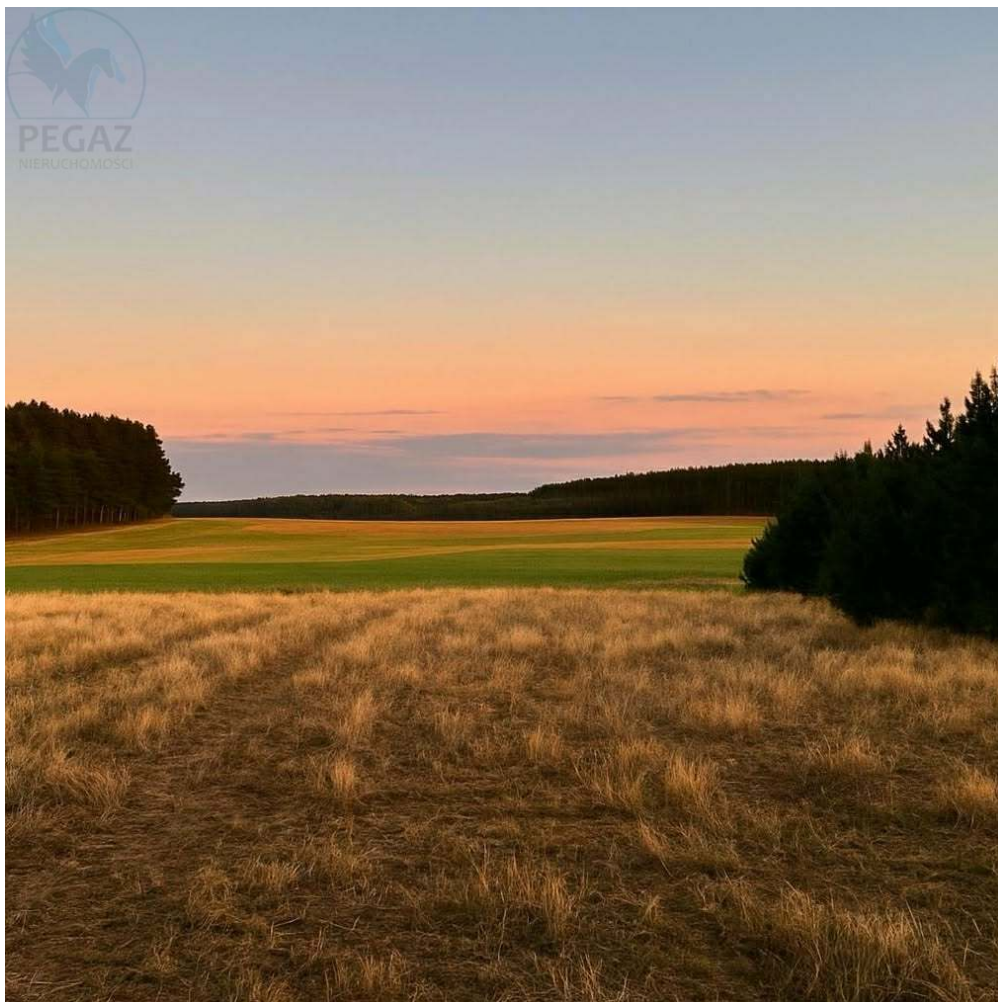


## Na sprzedaż działka budowlana - Stoki

### Oferta działki nr identyfikatora



Cena: 135 000 / 115,48 zł/m<sup>2</sup>

Województwo:	lubuskie	Obręb:	
Powiat:	międzyrzecki	Arkusz:	
Gmina:	Pszczew	Nr działki:	
Miejscowość:	Stoki	GPS:	52.5068468, 15.8159764

#### DANE DZIAŁKI

Powierzchnia:	1169 m <sup>2</sup>
Powierzchnia użytkowa (potencjalna) np. PUM: m <sup>2</sup>	
Obwód:	0 m
Typ działki - przeznaczenie:	pod zabudowę mieszkaniową jednorodzinną
Kształt:	regularny (prostokątny, kwadratowy)

Uzbrojenie:	prąd,kanalizacja sanitarna,internet
Ogrodzenie:	nie
Rodzaj nawierzchni	droga o nawierzchni gruntowej

## INFORMACJE O ZABUDOWANIACH

Na działce	brak obiektów
------------	---------------

## LOKALIZACJA

Województwo:	lubuskie
Powiat:	międzyrzecki
Gmina:	Pszczew
Miejscowość:	Stoki
Kod pocztowy:	66-330

## OPIS

Oferujemy na sprzedaż wyjątkową działkę budowlaną, położoną w urokliwej miejscowości [b]Stoki [/b], zaledwie 4 km od popularnej miejscowości turystycznej [b]Pszczew [/b]. Ta malownicza lokalizacja zachwyci każdego miłośnika natury i spokoju, oferując przepiękne widoki na rozległe pola i lasy. W bliskim sąsiedztwie znajdują się jeziora Pszczewskie i Szarcz, co czyni tę działkę idealnym miejscem do wypoczynku i zamieszkania z dala od miejskiego zgiełku. Działka o numerze [b]252/7 [/b] zgodnie z Miejscowym Planem Zagospodarowania Przestrzennego wydanym decyzją gminy Pszczew z dnia 26 marca 1998 roku (uchwała Gminy Pszczew nr XXXV/221/98) przeznaczona pod zabudowę jednorodzinną. Obszar ten gwarantuje spokojne i komfortowe warunki do realizacji własnego domu. Dodatkowo, działka [b]252/9 [/b] wyznaczona jest jako droga wewnętrzna, zapewniając dostęp do sąsiednich działek. [b]Stoki [/b] leżą zaledwie [u]14 km od Międzychodu oraz 20 km od Międzyrzecza[/u], co zapewnia wygodny dostęp do większych miast, a jednocześnie pozwala cieszyć się ciszą i spokojem wiejskiej okolicy. Działka posiada prosty, równy teren bez drzewostanu, w kształcie prostokąta ( długość 42m, szerokość 28m), co ułatwia planowanie inwestycji. Położona jest przy gminnej drodze, na której zamontowano nowoczesne oświetlenie, gwarantujące bezpieczeństwo i komfort użytkownika. Prąd i woda dostępne są w drodze wewnętrznej , natomiast światłowód dostępny jest w drodze gminnej , co znacznie ułatwia podłączenie mediów. Kanalizacja - zbiornik bezodpływowy. Zachęcamy do obejrzenia tej wyjątkowej nieruchomości, która zachwycą pięknem otaczającej przyrody i niesamowitymi widokami. To miejsce, które spełni oczekiwania każdego, kto marzy o własnym domu w spokojnej, malowniczej okolicy.

## DANE KONTAKTOWE

Telefon:	61 6614620, 533 347 007
Email:	k.iwan@pegaz.nieruchomosci.pl
Osoba kontaktowa:	<b>Pegaz Nieruchomości Sp. z o.o.</b> Biuro nieruchomości

Data dodania ogłoszenia: 2026-03-23 00:15:07





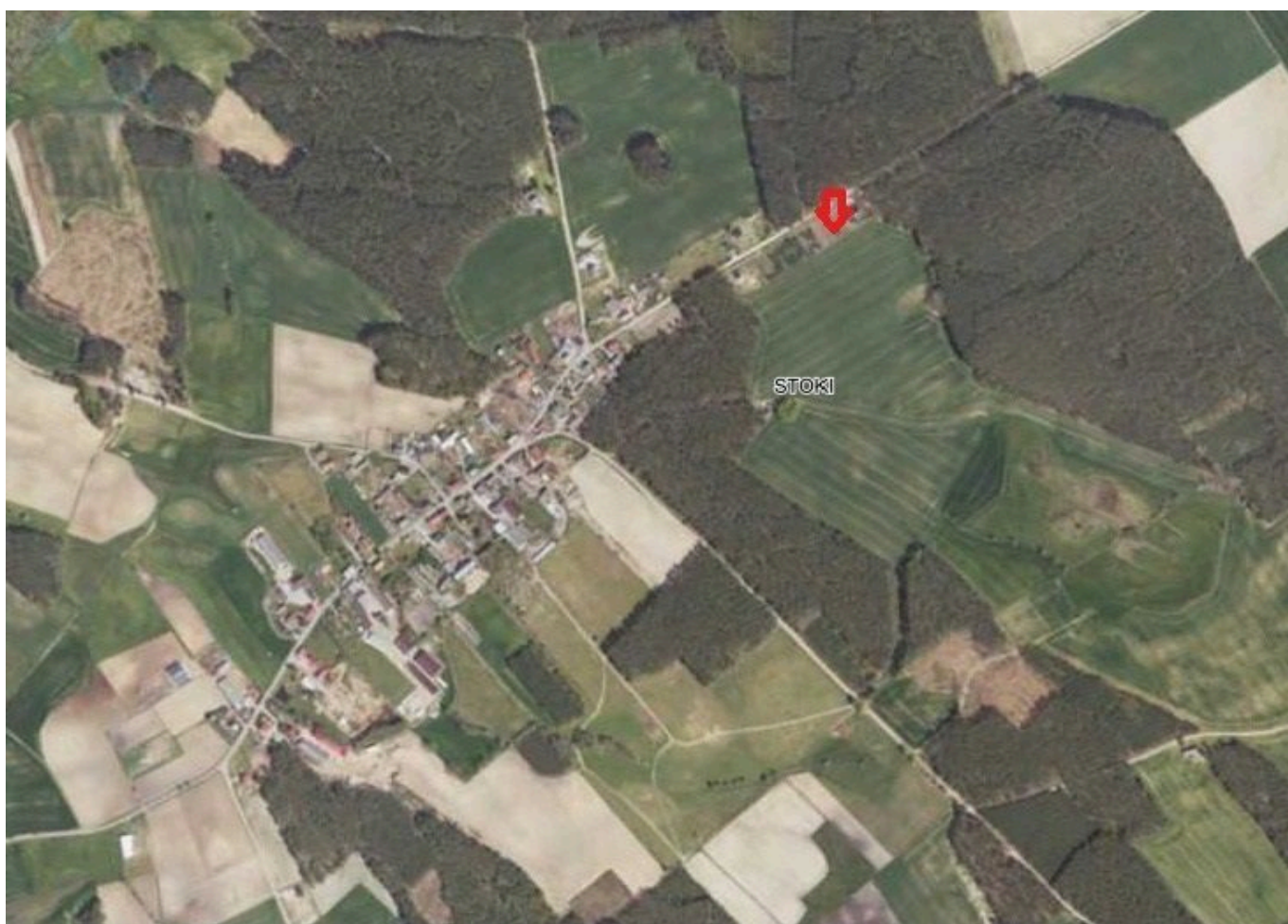














**PEGAZ**  
NIERUCHOMOŚCI



**+48 533 347 007**