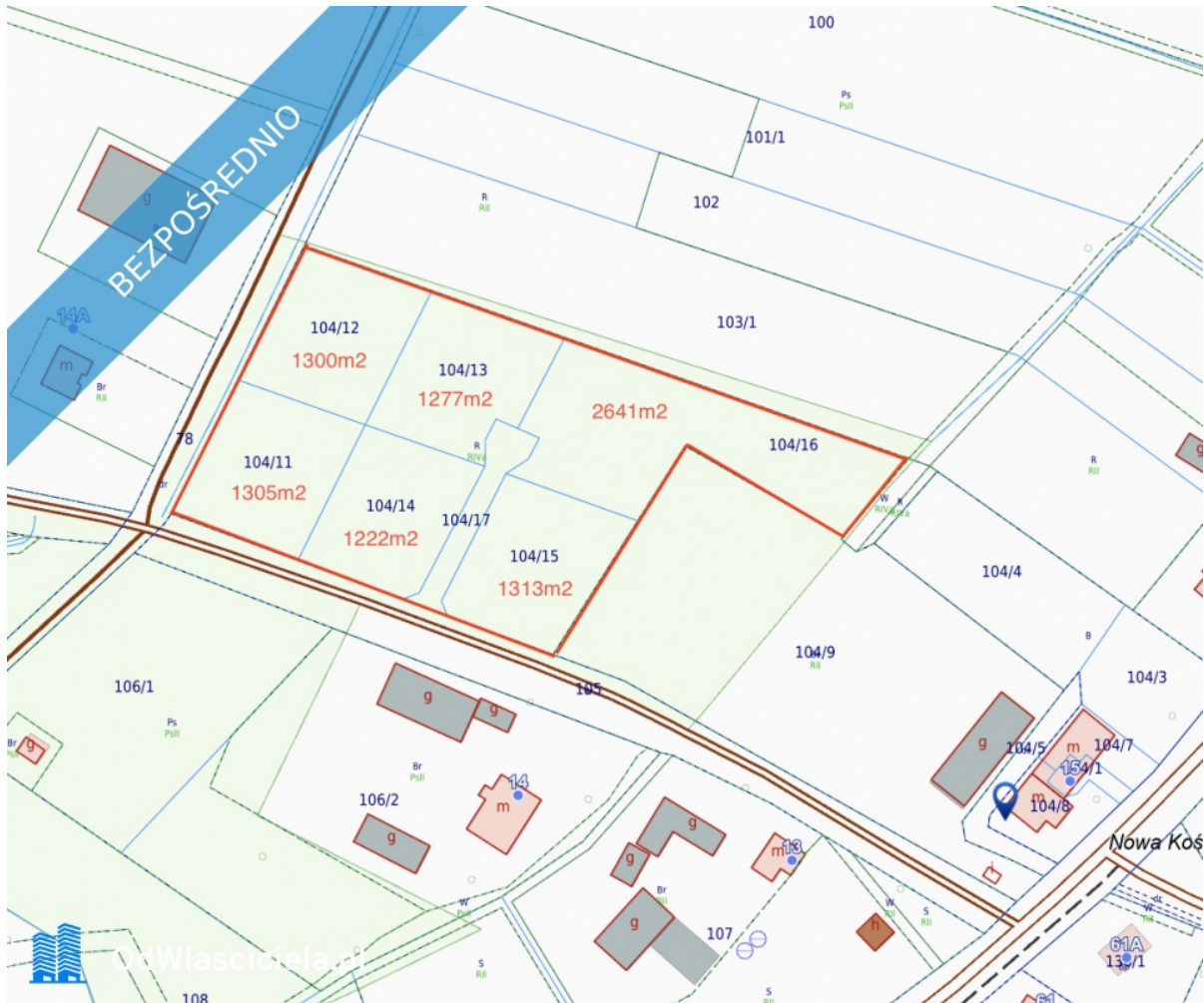


## Działki budowlane 20 minut od Gdańska Szybki dojazd S7 od 1222 m - Nowa Kościelnica

### Oferta działki nr identyfikatora



Cena: 200 000 / 163,93 zł/m<sup>2</sup>

Województwo:	pomorskie	Obręb:	
Powiat:	nowodworski	Arkusze:	
Gmina:	Nowa Kościelnica	Nr działki:	
Miejscowość:	Nowa Kościelnica	GPS:	54.244936, 18.9731821

### DANE DZIAŁKI

Powierzchnia:	1220 m <sup>2</sup>
Powierzchnia użytkowa (potencjalna) np. PUM:	m <sup>2</sup>
Obwód:	0 m
Typ działki - przeznaczenie:	pod zabudowę mieszkaniową jednorodzinną

Uzbrojenie: prąd, woda

## INFORMACJE O ZABUDOWANIACH

## LOKALIZACJA

Województwo:	pomorskie
Powiat:	nowodworski
Gmina:	Nowa Kościelnica
Miejscowość:	Nowa Kościelnica

## OPIS

OGŁOSZENIE BEZPOŚREDNIE - BEZ PROWIZJI Na sprzedaż 6 wyjątkowych działek budowlanych w spokojnej i zielonej okolicy Nowej Kościelnicy, zaledwie 29 km (ok. 25 min) od Gdańska, przy doskonałym dojeździe trasą S7. Teren przeznaczony jest w całości pod budownictwo jednorodzinne, idealny zarówno dla osób marzących o własnym domu, jak i dla inwestorów szukających działek z dużym potencjałem wzrostu wartości. Dostępne działki i powierzchnie: 104/11 – 1 300 m<sup>2</sup> 104/12 – 1 305 m<sup>2</sup> 104/13 – 1 277 m<sup>2</sup> 104/14 – 1 222 m<sup>2</sup> 104/15 – 1 313 m<sup>2</sup> 104/16 – 2 641 m<sup>2</sup> Możliwość zakupu pojedynczej działki lub większego areal. Cena 164 zł/m<sup>2</sup> dla najmniejszej działki; przy zakupie większej działki cena do ustalenia. Media i infrastruktura: Sieci wodociągowe i energetyczne bezpośrednio przy działkach – szybkie i łatwe przyłączenie Dojazd drogą wjazdową do każdej działki Teren objęty miejscowym planem zagospodarowania przestrzennego (MN) – zabudowa jednorodzinna Atuty oferty: Spokojna i zielona okolica, a jednocześnie szybki dojazd do Gdańska Media przy działkach – minimalizujesz koszty i czas przyłączenia Regularne kształty działek – idealne pod projekt domu W sąsiedztwie nowa zabudowa i rozwijająca się infrastruktura Blisko sklepy, przedszkola, przystanki autobusowe, stacja paliw, McDonalds Kościół – 1,5 km, Urząd Gminy – 3,5 km Cena i warunki: Cena od 164 zł/m<sup>2</sup> (najmniejsza działka), przy większych działkach cena do uzgodnienia Szybki termin wydania, jeden właściciel To teren z potencjałem – idealny pod budowę domu marzeń lub jako inwestycja w rozwijającą się lokalizację. Zapraszam do Kontakt. Biura Nieruchomości proszę nie dzwonić !!! Ogłoszenie dodane do wielu portali nieruchomości przez portal [www.odwlasniciela.pl](http://www.odwlasniciela.pl)

## DANE KONTAKTOWE

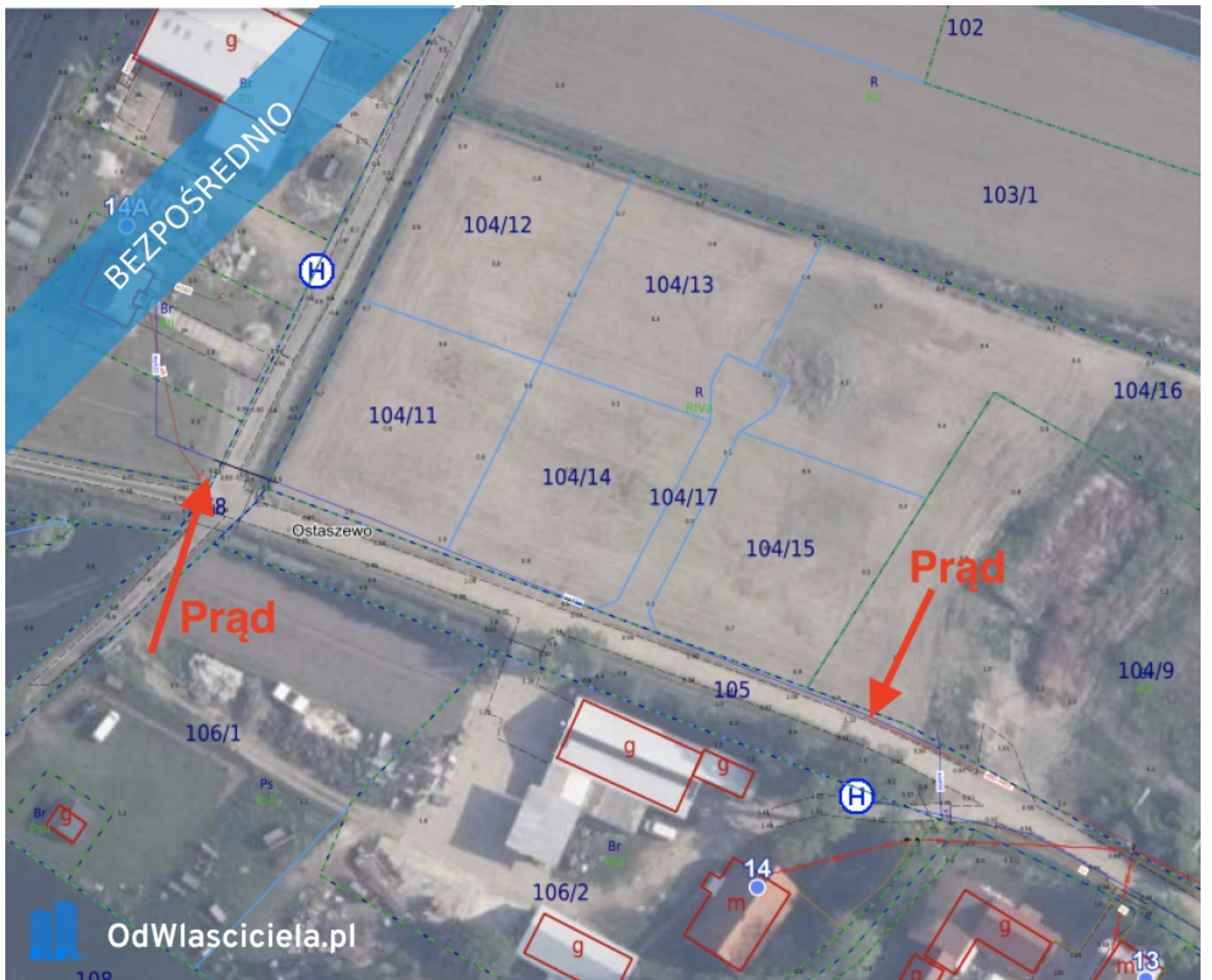
Telefon:	577909585
Email:	lucjan.luxcarczesci@gmail.com
Osoba kontaktowa:	<b>odwlasniciela.pl</b> Biuro nieruchomości

Data dodania ogłoszenia: 2026-04-11 15:45:06



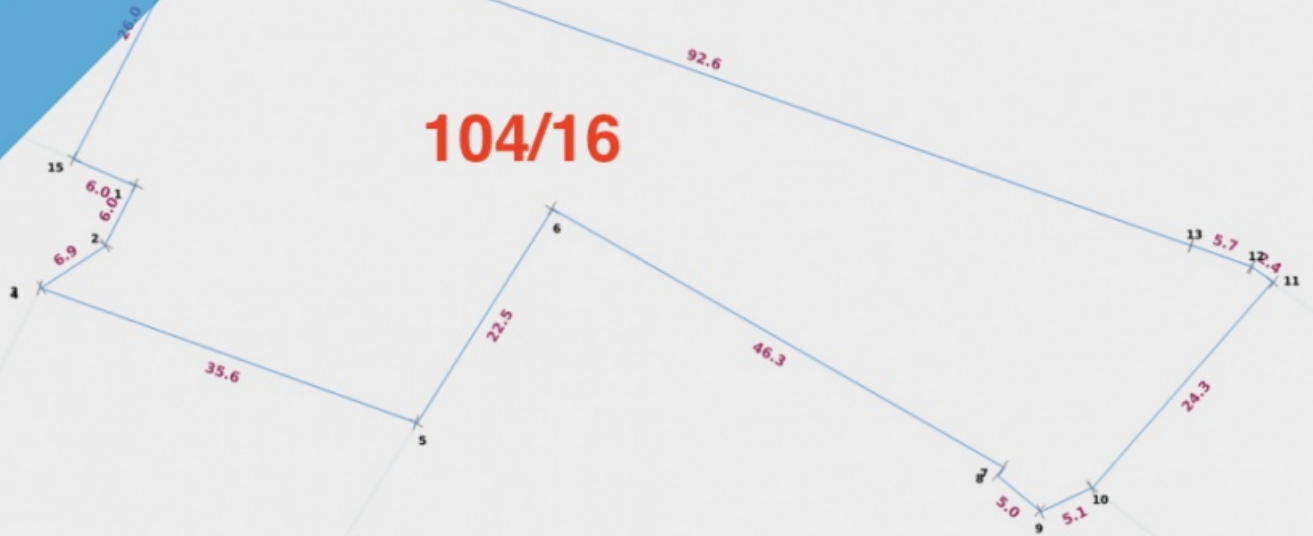






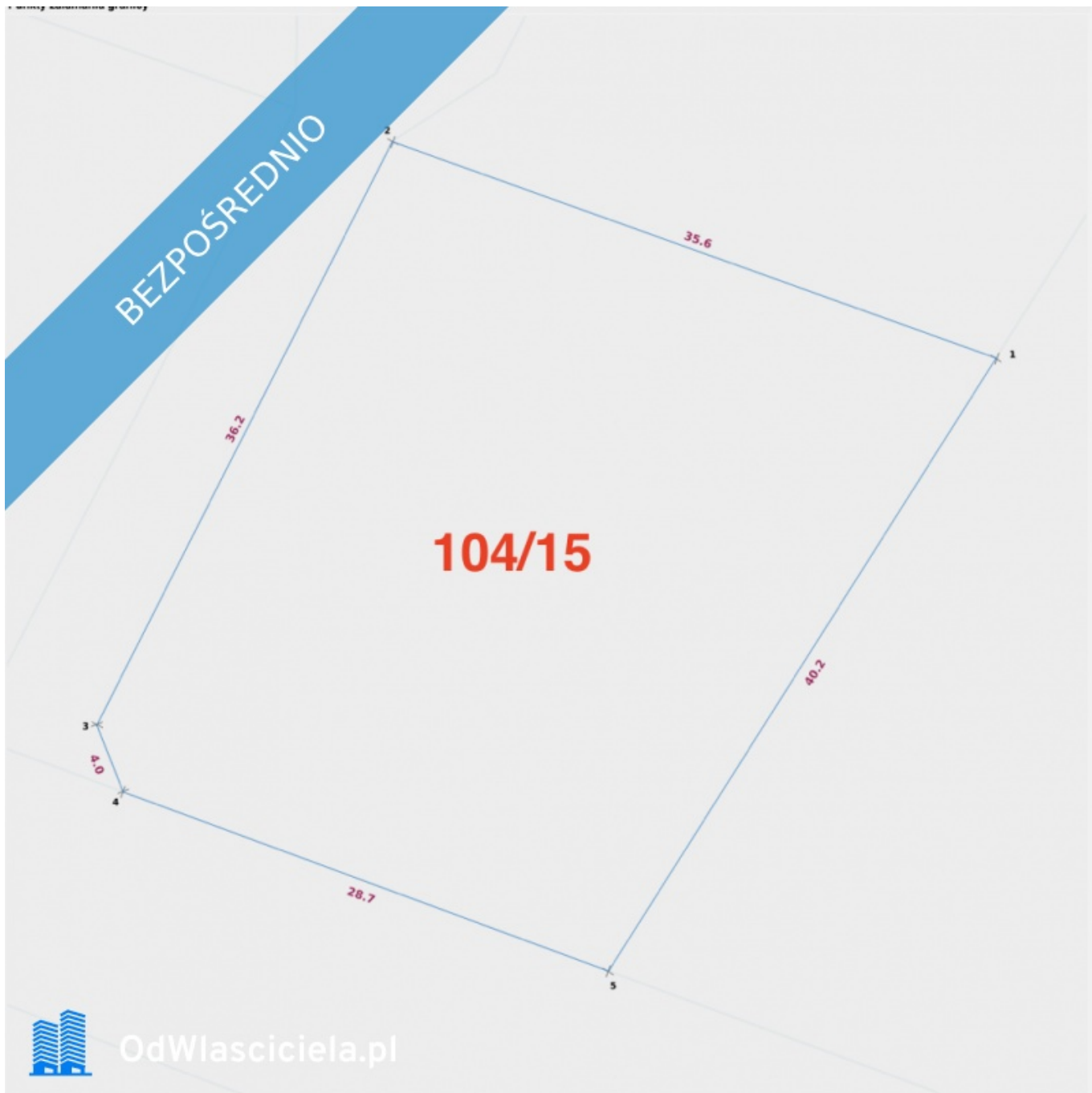
BEZPOŚREDNIO

104/16



OdWlasciciela.pl







BEZPOŚREDNIO

104/14

38.5

32.2

36.2

28.5

4.5



OdWlasciciela.pl



BEZPOŚREDNIO

104/13

38.1

35.8

26.0

32.2

6.0

6.0

6.7



OdWlasciciela.pl



BEZPOŚREDNIO

104/12

38.1

34.4

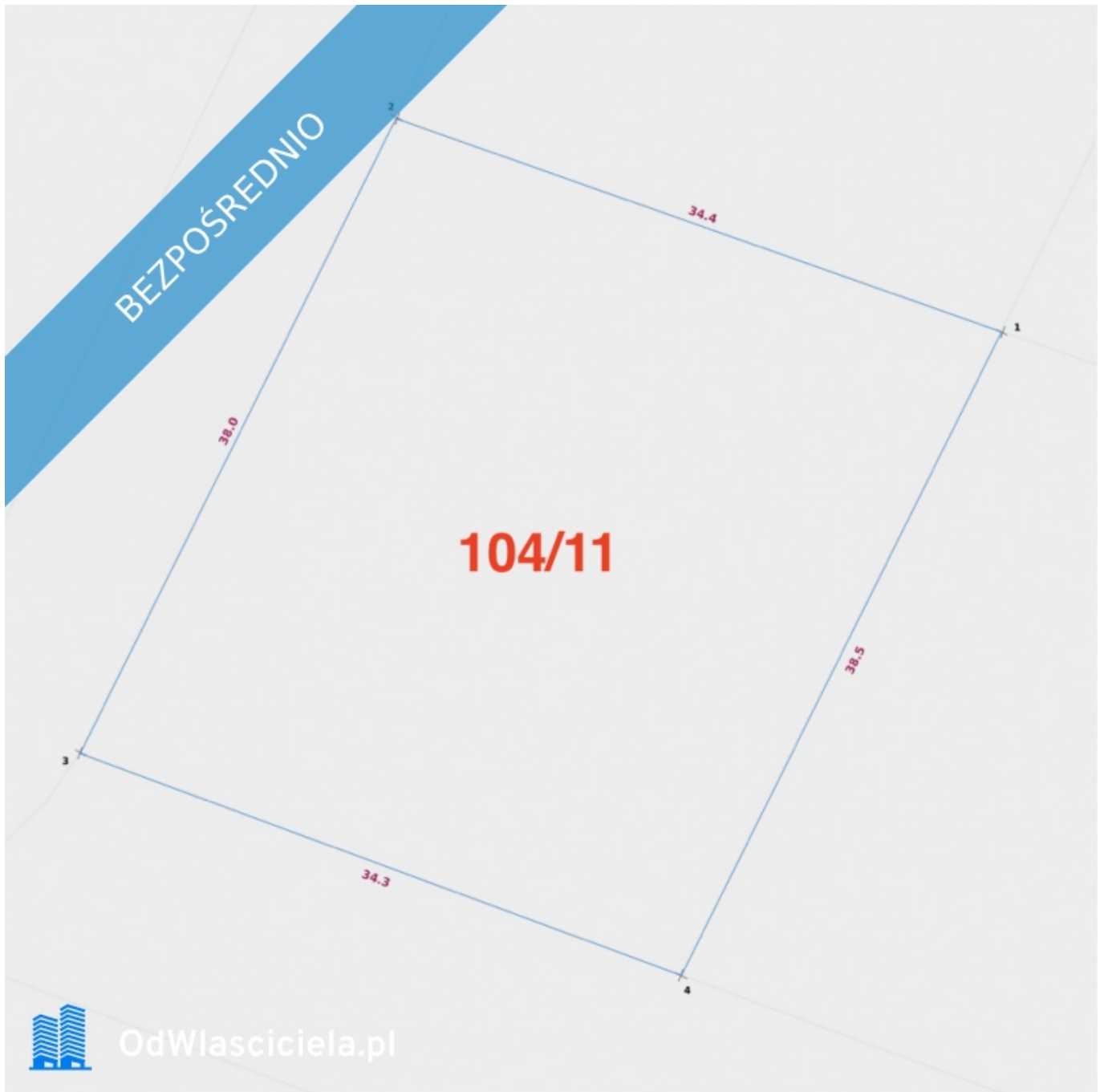
38.1

34.4



OdWlasciciela.pl







OdWlasciciela.pl



BEZPOŚREDNIO

Nowa Kościelnica



OdWlasciciela.pl

