

## Działka budowlana Wólka Smolana z MPZP - Wólka Smolana

### Oferta działki nr identyfikatora



Cena: 109 227 / 69,00 zł/m<sup>2</sup>

Województwo:	mazowieckie	Obręb:	
Powiat:	sochaczewski	Arkusze:	
Gmina:	Wólka Smolana	Nr działki:	
Miejscowość:	Wólka Smolana	GPS:	52.296788100, 20.3124223

#### DANE DZIAŁKI

Powierzchnia:	1583 m <sup>2</sup>
Powierzchnia użytkowa (potencjalna) np. PUM: m <sup>2</sup>	
Obwód:	0 m
Typ działki - przeznaczenie:	pod zabudowę mieszkaniową jednorodzinną
Uzbrojenie:	prąd, woda, gaz, kanalizacja sanitarna

#### INFORMACJE O ZABUDOWANIACH

#### LOKALIZACJA

Województwo:	mazowieckie
--------------	-------------

Powiat:	sochaczewski
Gmina:	Wólka Smolana
Miejscowość:	Wólka Smolana

## OPIS

Działka budowlana Wólka Smolana z MPZP! Do sprzedania działka budowlana w miejscowości Wólka Smolana, gmina Brochów. Działka w kształcie prostokąta znajduje się w otoczeniu czystych i zdrowych terenów Kampinoskiego Parku Narodowego. Działka posiada uchwalony Miejscowy Plan Zagospodarowania (oznaczenie MN), zgodnie z którym przeznaczona jest pod zabudowę jednorodzinną, oraz uzupełniająco usługową w zakresie usług podstawowych oraz letniskową. Powierzchnia biologicznie czynna nie mniejsza niż 60%, a wskaźnik wielkości powierzchni zabudowy nie może przekraczać 30%. Położona jest przy drodze o nawierzchni asfaltowej, w której znajdują się wszystkie niezbędne media - prąd, wodociąg, kanalizacja i sieć telekomunikacyjna Numery działek do wyboru: od 226 do 266 i od 271 do 290 - obręb Wólka Smolana Istnieje możliwość dokupienia większego terenu Założona księga wieczysta, bez obciążeń i hipotek Zapraszam do bezpośredniego kontaktu: 510-253-077

## DANE KONTAKTOWE

Telefon:	510253077
Email:	mikosss1990@gmail.com
Osoba kontaktowa:	<b>odwlasciciela.pl</b> Biuro nieruchomości

Data dodania ogłoszenia: 2026-04-15 08:15:07

## PARAMETRY DZIAŁKI

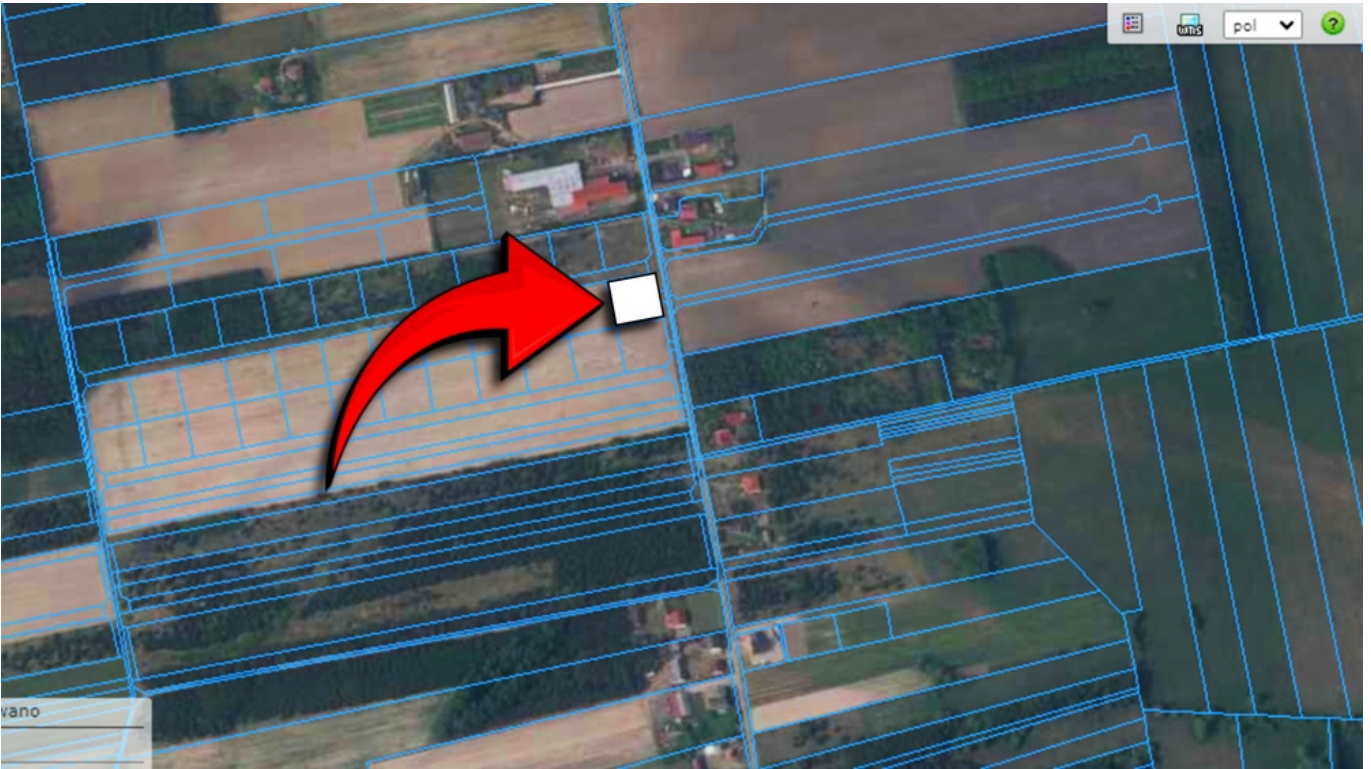


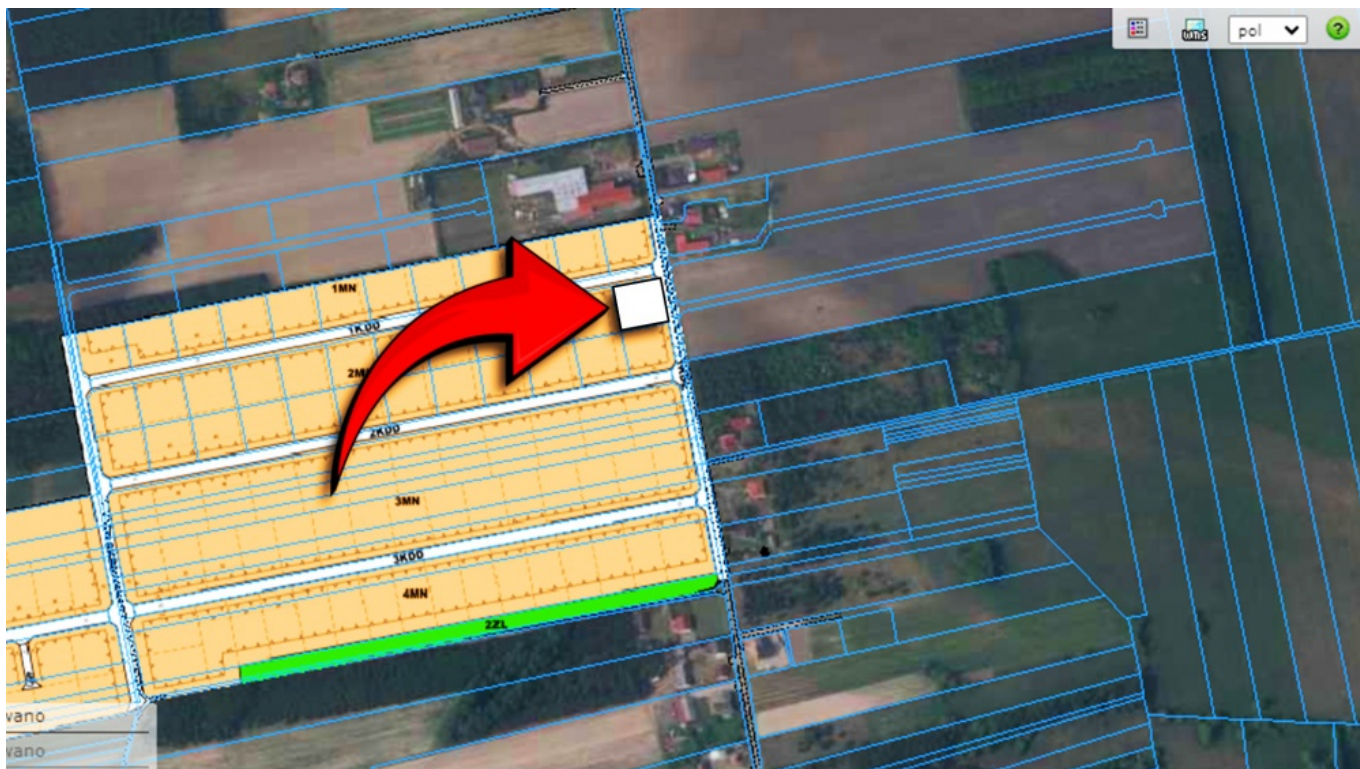
źródło mapy: [geoportal.gov.pl](http://geoportal.gov.pl)

### Legenda:

 obrys przedmiotowej działki

 granice działek ewidencyjnych





**BEZPOŚREDNIO**  
**1583 m<sup>2</sup>**  
**DZIAŁKA**  
**BUDOWLANA**  
**tel. 510-253-077**