

## Piękne działki z MPZP - woda prąd asfalt - Chociszew

### Oferta działki nr identyfikatora



Cena: 167 160 / 105,00 zł/m<sup>2</sup>

Województwo:	Łódzkie	Obręb:
Powiat:	Zgierski	Arkusze:
Gmina:	Parzęczew	Nr działki:
Miejscowość:	Chociszew	GPS:

#### DANE DZIAŁKI

Powierzchnia:	1592 m <sup>2</sup>
Powierzchnia użytkowa (potencjalna) np. PUM: m <sup>2</sup>	
Obwód:	0 m
Rodzaj prawa:	własność
Typ działki - przeznaczenie:	leśna

Uzbrojenie:	prąd,woda,kanalizacja sanitarna
Ogrodzenie:	nie
Rodzaj nawierzchni	droga o nawierzchni asfaltowej

## INFORMACJE O ZABUDOWANIACH

## LOKALIZACJA

Województwo:	Łódzkie
Powiat:	Zgierski
Gmina:	Parzęczew
Miejscowość:	Chociszew

## OPIS

Przepiękna, zalesione działka pod zabudowę w Chociszewie, gmina Parzęczew, **objęta miejscowym planem zagospodarowania przestrzennego (MPZP) z oznaczeniem 8.13.MN**, przeznaczona pod zabudowę mieszkaniową jednorodzinną, wolnostojącą, bliźniaczą lub szeregową. **(pow. zabudowy do 20%, wysokość zabudowy 3 kondygnacje - do 12 m., pow. biologicznie czynna min. 70%).**

Działka zlokalizowana przy drodze asfaltowej, z dostępem do mediów: **woda, prąd oraz światłowód.**

### Działki:

- 364/30 – 1592 m<sup>2</sup>.
- 364/27 – 1785 m<sup>2</sup> - REZERWACJA
- 364/31 – 1512 m<sup>2</sup> - REZERWACJA

### Atuty lokalizacji:

- Dojazd drogą asfaltową – zapewnia komfortowy i bezpieczny dostęp do nieruchomości.
- Media w drodze – woda, prąd oraz światłowód dostępne przy działkach, co ułatwia podłączenie do infrastruktury.
- Zalesiona okolica – działki położone wśród drzew, oferują prywatność i kontakt z naturą.
- Bliskość Łodzi – Chociszew znajduje się około 22 km na północny zachód od Łodzi, co zapewnia szybki dojazd do miasta, również Łódzką Koleją Aglomeracyjną (ŁKA) - ok. 30 min.

### Atrakcje w okolicy:

- Dolina Skrzatów – unikalny park opowieści, figur i ekspozycji, oferujący interaktywne zwiedzanie z przewodnikiem, idealne dla rodzin z dziećmi.
- Szlaki turystyczne – w okolicy przebiegają liczne szlaki piesze i rowerowe, w tym szlak edukacyjny Chociszew oraz szlak Po Ziemi Parzęczewskiej.
- Infrastruktura gminna – w Chociszewie znajdują się szkoła podstawowa, punkt przedszkolny oraz nowo wybudowane miejsce spotkań mieszkańców Gminy Parzęczew.

Działki w Chociszewie to doskonała propozycja dla osób poszukujących spokojnej, zalesionej lokalizacji z dobrym dostępem do mediów i bliskością do Łodzi. Idealne miejsce na budowę wymarzonego domu w otoczeniu natury. Zapraszam do kontaktu w celu uzyskania dodatkowych informacji lub umówienia się na prezentację nieruchomości.

**W przypadku jakichkolwiek pytań prosimy o kontakt.**

Sebastian Szefel  
tel.: 512 329 795  
e-mail: s.szefel@muvon.pl

strona internetowa: [www.muvon.pl](http://www.muvon.pl)

Doradcy finansowi współpracujący z Muvon Nieruchomości pomagają w organizacji wszystkich formalności niezbędnych do uzyskania kredytu.

Powyższa oferta ma charakter informacyjny i nie jest ofertą w rozumieniu przepisów kodeksu cywilnego. Opis nieruchomości został sporządzony na podstawie informacji uzyskanych od właściciela i może być aktualizowany. Skontaktuj się z nami w celu zapoznania się ze szczegółami oferty.

Zapraszam również do naszego oddziału:

Muvon Nieruchomości | 90-039 Łódź, ul. Nawrot 85A lok. 2 Kontakt: Sebastian Szefel tel: 512329795  
s.szefel@muvon.pl

## **DANE KONTAKTOWE**

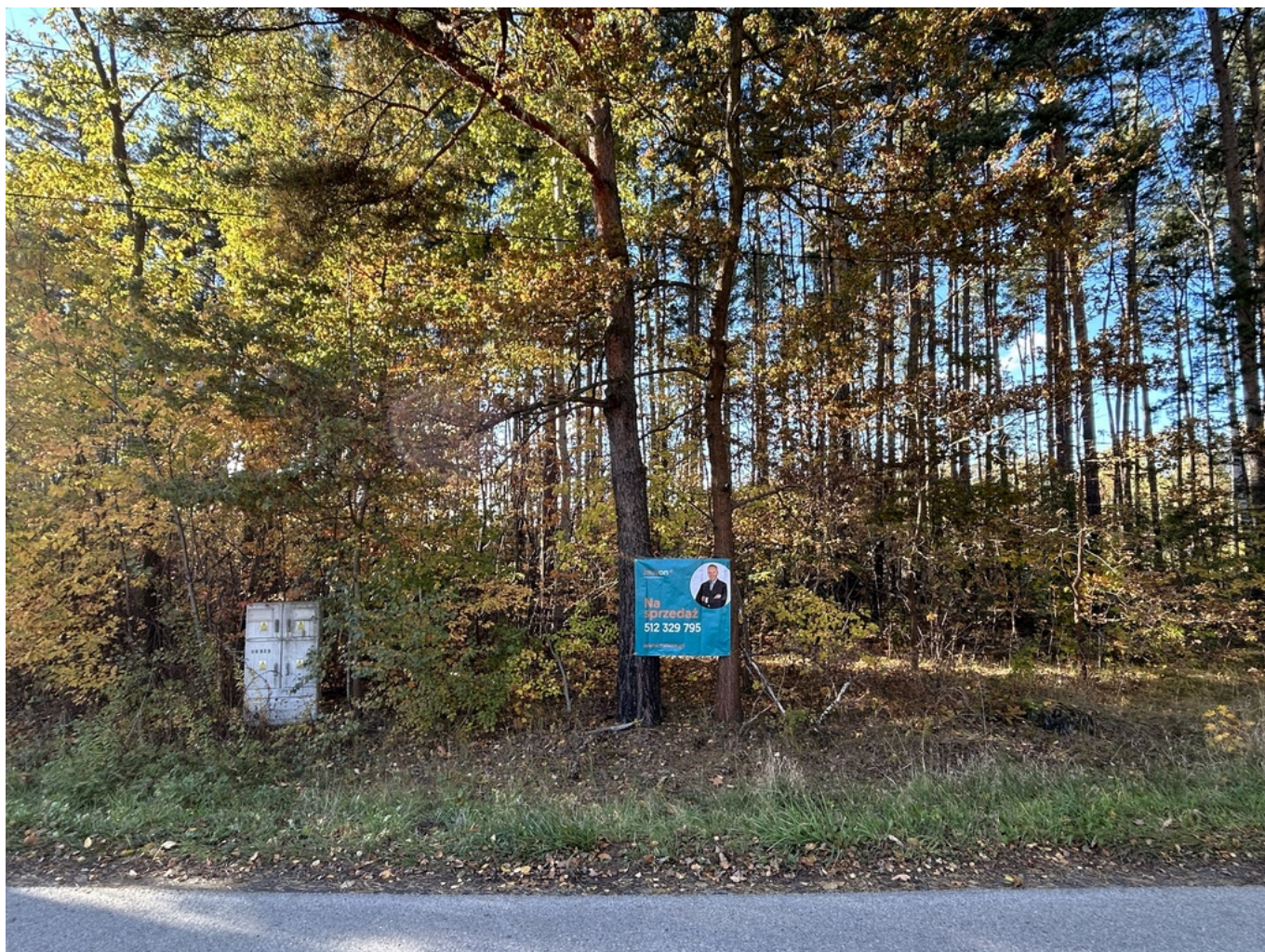
Telefon: 512329795  
Email: s.szefel@muvon.pl  
Osoba kontaktowa:

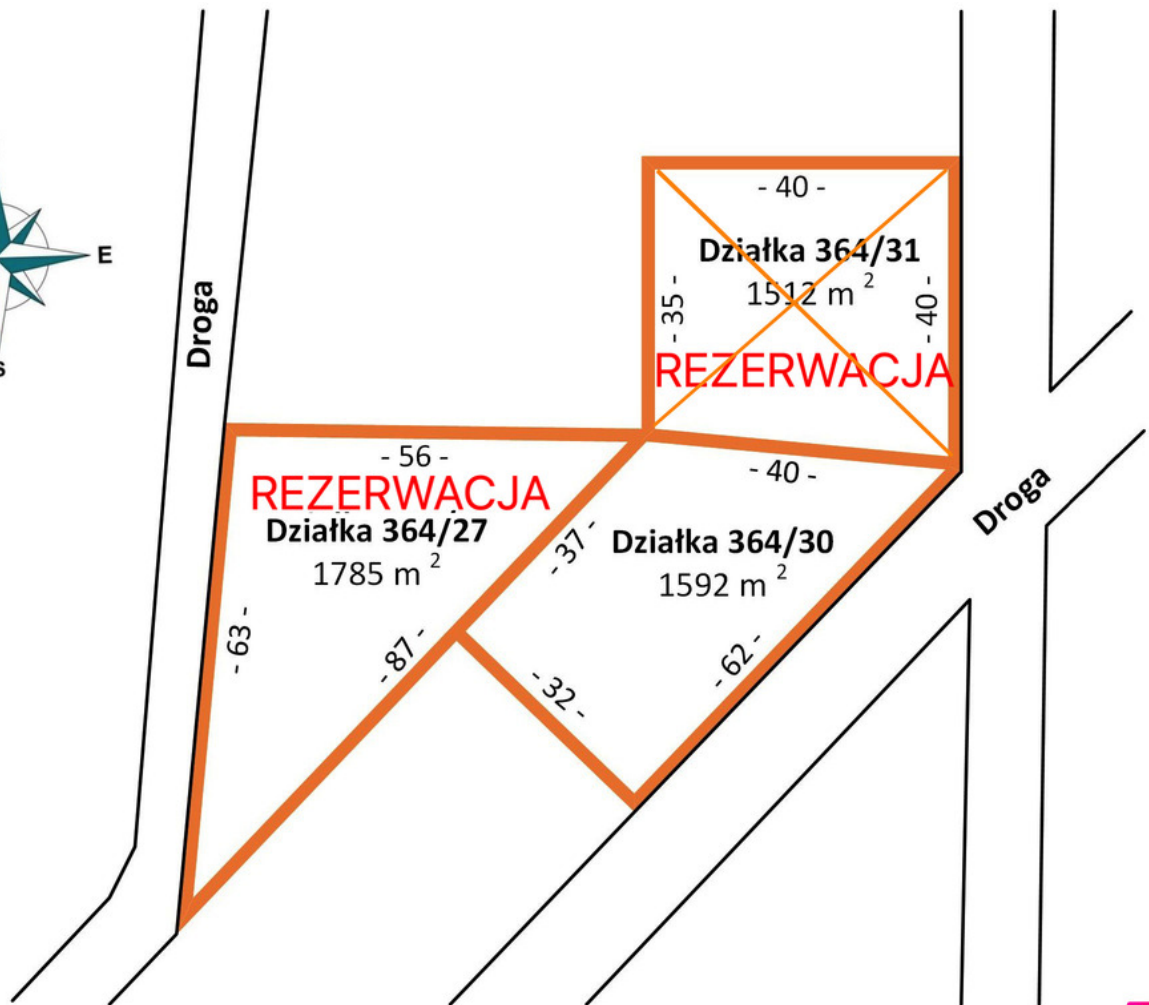


**Muvon Nieruchomości**  
Biuro nieruchomości

Data dodania ogłoszenia: 2026-04-15 13:30:53



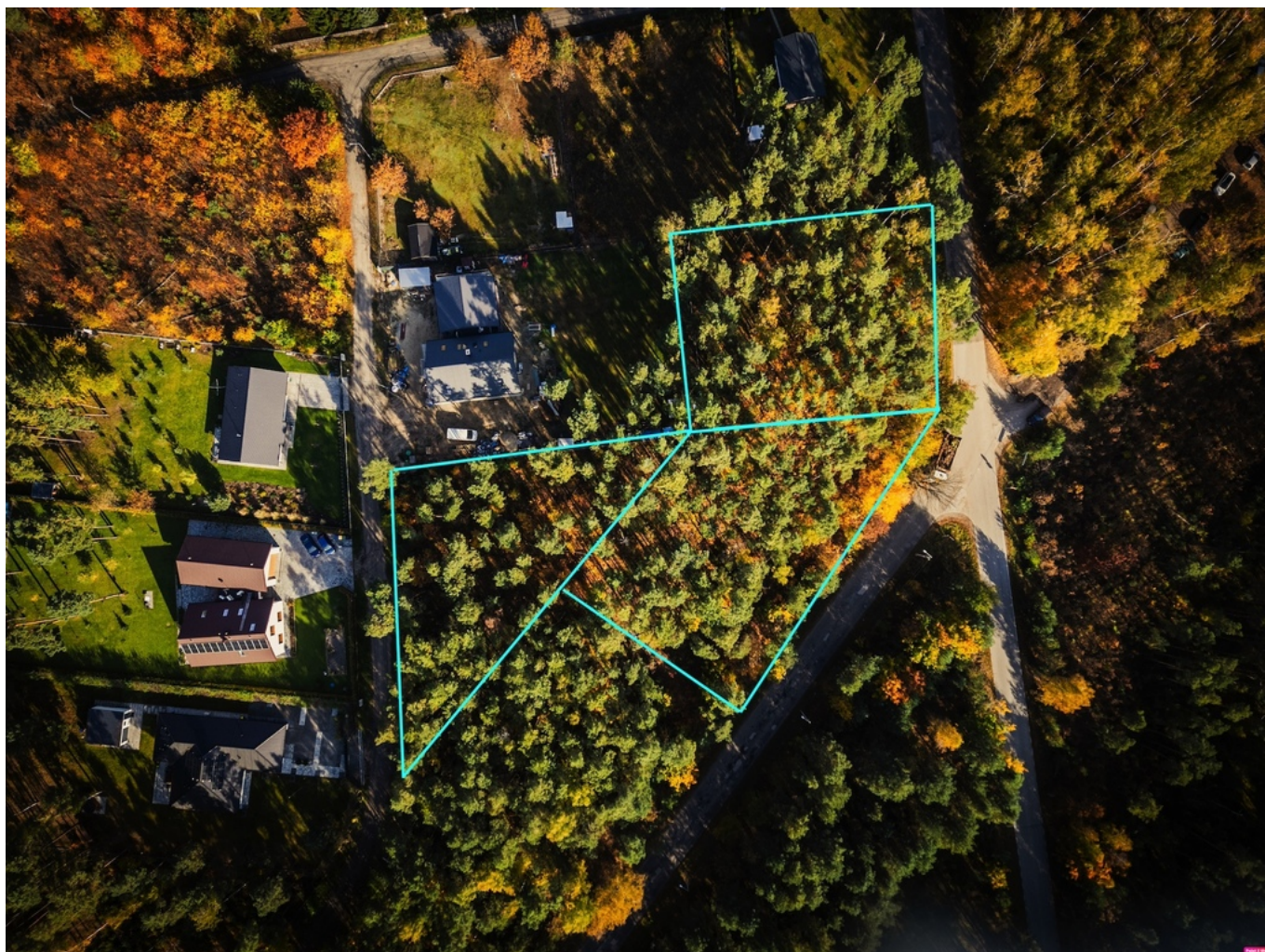


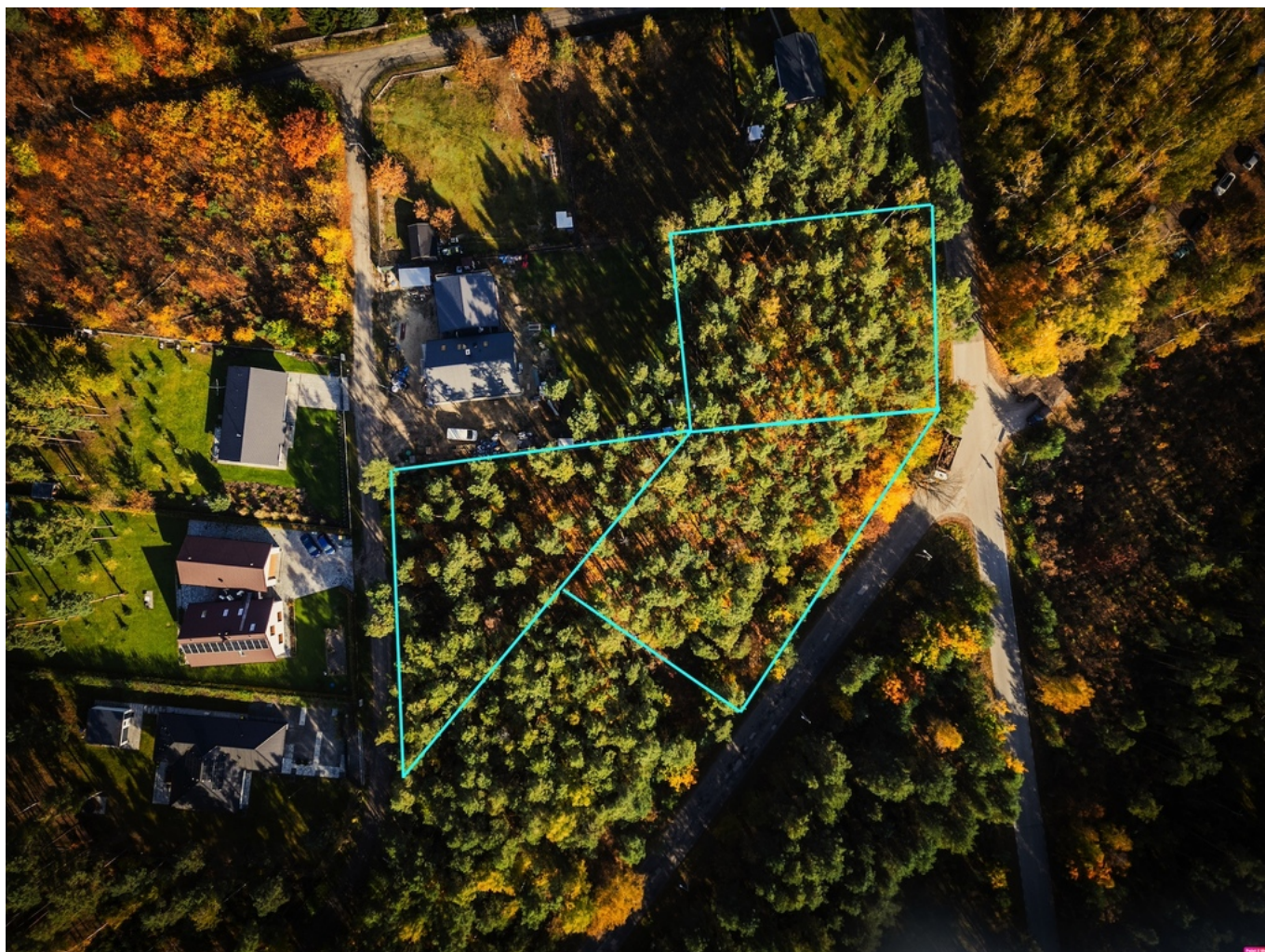


Print X file











UWAGA ŚWIATŁOWÓD



PAR-NET

95-045 Parzęciew ul. Mićkiewicza 21 A  
tel. 668 347 872, 668 347 943  
bok@par-net.pl www.par-net.pl

**PAR**Net



**INTERNET**



**TELEWIZJA**



**TELEFON**

**668 347 872**











