

Na sprzedaż działka budowlana - Częstochowa

Oferta działki nr identyfikatora



Cena: 99 900 / 139,92 zł/m²

Województwo:	śląskie	Obręb:	
Powiat:	Częstochowa	Arkusze:	
Gmina:	Częstochowa	Nr działki:	
Miejscowość:	Częstochowa	GPS:	50.8118195, 19.1203094

DANE DZIAŁKI

Powierzchnia:	714 m ²
Powierzchnia użytkowa (potencjalna) np. PUM:	m ²
Obwód:	0 m
Typ działki - przeznaczenie:	pod zabudowę mieszkaniową jednorodzinną
Kształt:	regularny (prostokątny, kwadratowy)
Uzbrojenie:	prąd, kanalizacja sanitarna, internet
Ogrodzenie:	nie

INFORMACJE O ZABUDOWANIACH

Na działce

brak obiektów

LOKALIZACJA

Województwo:

śląskie

Powiat:

Częstochowa

Gmina:

Częstochowa

Miejscowość:

Częstochowa

OPIS

Działka budowlana na Jurze Krakowsko-Częstochowskiej, jedynie 12 minut od Częstochowy. Dojazd drogą asfaltową, dostępna infrastruktura techniczna: wodociąg, kanalizacja, prąd. W sąsiedztwie: bogata oferta handlowo-usługowa, tereny rekreacyjne nad rzeką Wartą, spływy kajakowe.

Panorama 360° - sprawdź na wirtualnym spacerze dostępność oraz najbliższą okolicę.

Marzysz o własnym domu w dogodnej lokalizacji, a może chcesz bezpiecznie zainwestować oszczędności? Każdy krok, który przybliży nas do komfortowego życia, jest dobry.

1. LOKALIZACJA I OTOCZENIE

Wyjątkowo atrakcyjna lokalizacja pod budowę domu, z dostępem do bogatej oferty handlowo-usługowej oraz terenów rekreacyjnych. Kompleks zlokalizowany jest w tzw. „sypialni Częstochowy”, w bezpośrednim sąsiedztwie miejscowości gminnej - Mstów.

Dodatkowy atut stanowi bliskość siedziby gminy i powiatu oraz większych ośrodków miejskich:

Mstów - 3 min
Kłomnice - 10 min
Częstochowa - 12 min
Olsztyn - 15 min
Radomsko - 25 min
Kłobuck - 33 min

- Dojazd do najbliższego węzła Autostrady A1 zajmuje 16 minut.

- W najbliższym sąsiedztwie: tereny rekreacyjne nad rzeką Wartą, spływy kajakowe, osiedla domów jednorodzinnych.

- Korzystny mikroklimat obszaru potwierdza bliskość Parku Krajobrazowego Orlich Gniazd (700m), Parku Krajobrazowego Stawki (9km) oraz wielu rezerwatów przyrody (m.in. Zielona Góra, Wielki Las oraz Sokole Góry).

- W rejonie znajdują się liczne atrakcje rekreacyjno-turystyczne m.in.: Zalew Tasarki w Mstowie (kompleks wypoczynkowo-rekreacyjny z kąpieliskiem), Jezioro Krasowe w Kusietach (estetyczna strefa wypoczynkowa z plażą) czy Zamek Królewski w Olsztynie (jedna z najbardziej charakterystycznych warowni na Jurze).

2. CHARAKTERYSTYKA DZIAŁEK

- Teren osiedla został podzielony na 46 działek budowlanych o zróżnicowanych powierzchniach od 551 m² do 714 m² (możliwość łączenia sąsiednich działek).

- Foremne kształty parceli ułatwią ich przyszłe zagospodarowania, a zrealizowane badania geotechniczne gruntu potwierdzają korzystne warunki do budowy domu.

- Kompleks położony jest przy asfaltowej drodze gminnej, z bezpośrednim dostępem do sieci elektroenergetycznej, wodociągowej oraz kanalizacyjnej.

3. MOŻLIWOŚCI ZAGOSPODAROWANIA

Wszystkie działki w kompleksie objęte są miejscowym planem zagospodarowania przestrzennego (MPZP) z przeznaczeniem pod tereny zabudowy mieszkaniowej jednorodzinnej.

Korzystne parametry zabudowy dają szerokie możliwości wyboru projektu domu:

Zabudowę mieszkaniową jednorodziną lokalizować w układzie wolnostojącym.
Wskaźnik powierzchni zabudowy do 40%.
Intensywność zabudowy od 0,01 do 0,4.
Minimalny udział procentowy powierzchni biologicznie czynnej 50%.
Wysokość budynku mieszkalnego do 9 m.

4. WARUNKI ZAKUPU

Do ceny działki należy doliczyć kwotę 2.900 PLN za udział w drodze osiedlowej. Podane w ogłoszeniu ceny są kwotami brutto (wystawiamy fakturę VAT 23%). Kupując od nas działkę jesteś zwolniony z podatku od czynności cywilnoprawnych (PCC) w wysokości 2% kwoty transakcji - właśnie tę kwotę zaoszczędzisz na akcie u notariusza. Zakup bezpośrednio od właściciela - brak prowizji.

Zadzwoń i dowiedz się więcej.

Zespół Grunt to Inwestycja.

Zachęcamy do umówienia się na prezentację nieruchomości.

Jeżeli szukasz bezpiecznej i opłacalnej inwestycji lub działki na cele mieszkaniowe/rekreacyjne to zapraszamy do współpracy.

1. Dlaczego warto inwestować wspólnie z firmą Grunt to Inwestycja?

Jesteśmy bezpośrednimi właścicielami gruntów, zakup odbywa się bez pośredników i prowizji. Mamy 20-letnie doświadczenie w sektorze nieruchomości, sprzedaliśmy grunty o łącznej powierzchni ponad 789 518 m². Starannie selekcjonujemy tereny pod przyszłe inwestycje biorąc pod uwagę aż 68 różnych czynników ryzyka.

2. Dlaczego warto inwestować w działki budowlane?

Nieruchomości gruntowe od wielu lat odnotowują stałe wzrosty wartości, stanowiąc realną i bezpieczną alternatywę dla akcji, funduszy czy wirtualnych walut. Niski próg wejścia oraz płynność inwestycji - działki budowlane wymagają zdecydowanie mniejszego nakładu pieniężnego w odniesieniu do mieszkań i lokali usługowych. Ziemi nie da się doprodukować - jest dobrem ograniczonym, na które zawsze będzie popyt.

Opis ma charakter informacyjny i nie stanowi oferty w rozumieniu KC.

Hasła kluczowe: kapitał, lokata kapitału, inwestycje, inwestycja, MPZP, kompleks, grunt to inwestycja, grunttoinwestycja, stopa zwrotu, rentowność, faktura, fv, VAT, 23%, pierwszy dom, miasto powiatowe, autostrada, drzewa, budowlana

DANE KONTAKTOWE

Telefon:

694957312

Email:

a.kowalewski@grunttoinwestycja.com

Osoba kontaktowa:


GRUNT TO INWESTYCJA
Grunt to Inwestycja
Biuro nieruchomości

Data dodania ogłoszenia: 2026-04-15 13:46:06



BEZ PROWIZJI
zakup bezpośrednio od
właściciela!

BEZ PROWIZJI
zakup bezpośrednio od
właściciela!

BEZ PROWIZJI
zakup bezpośrednio od
właściciela!

BEZ PROWIZJI
zakup bezpośrednio od
właściciela!

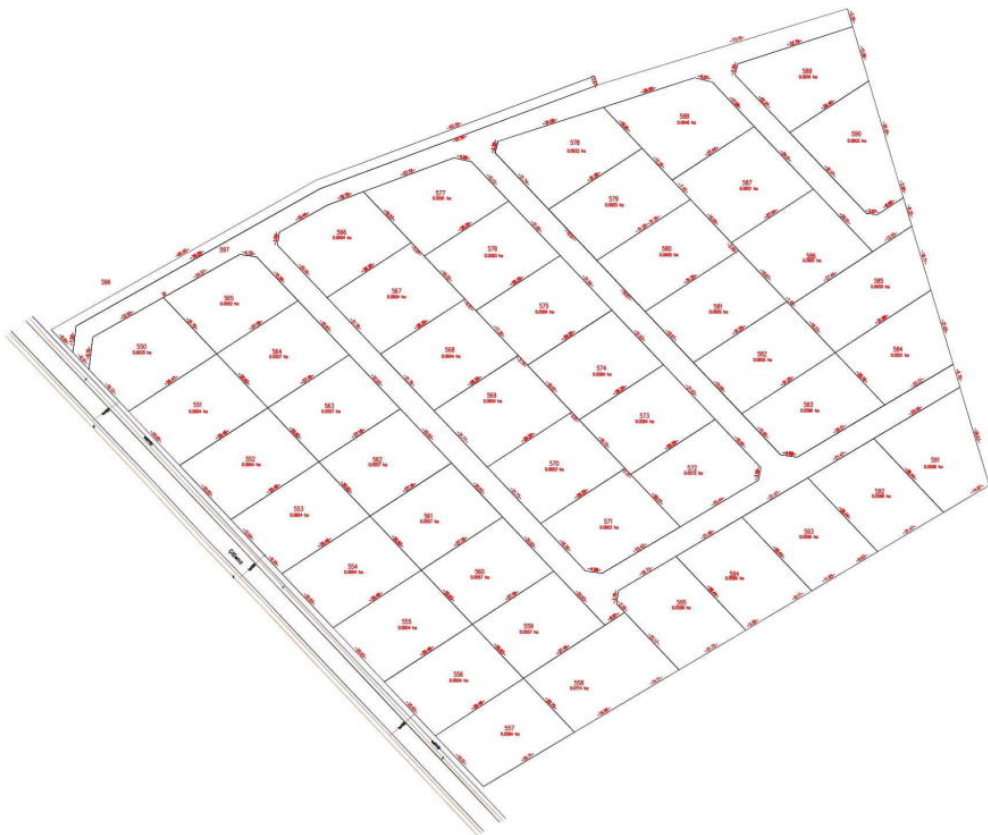


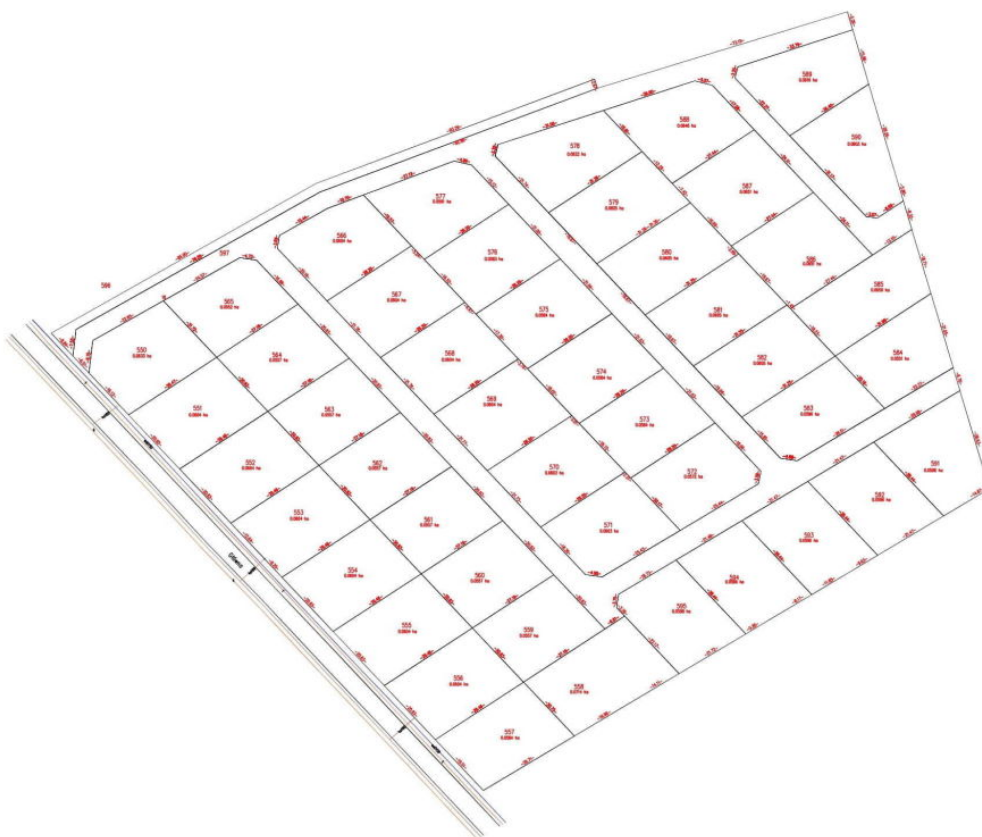
BEZ PROWIZJI
zakup bezpośrednio od
właściciela!



BEZ PROWIZJI
zakup bezpośrednio od
właściciela!

BEZ PROWIZJI
zakup bezpośrednio od
właściciela!





GRUNT TO INWESTYCJA[®]

