

Na sprzedaż działka budowlana - Pułtusk

Oferta działki nr identyfikatora



Cena: 69 900 / 73,19 zł/m²

Województwo:	mazowieckie	Obręb:	
Powiat:	pułtuski	Arkusze:	
Gmina:	Pułtusk	Nr działki:	
Miejscowość:	Pułtusk	GPS:	52.6974595, 21.085207

DANE DZIAŁKI

Powierzchnia:	955 m ²
Powierzchnia użytkowa (potencjalna) np. PUM: m ²	
Obwód:	0 m
Typ działki - przeznaczenie:	pod zabudowę mieszkaniową jednorodzinną
Kształt:	regularny (prostokątny, kwadratowy)

Uzbrojenie:	gaz,kanalizacja sanitarna,internet
Ogrodzenie:	nie
Rodzaj nawierzchni	droga o nawierzchni asfaltowej

INFORMACJE O ZABUDOWANIACH

Na działce	brak obiektów
------------	---------------

LOKALIZACJA

Województwo:	mazowieckie
Powiat:	pułtusk
Gmina:	Pułtusk
Miejscowość:	Pułtusk

OPIS

Atrakcyjne działki budowlane w sąsiedztwie lasu - jedynie 15 minut od Częstochowy/Radomska oraz 3 minuty od Kłomnic (siedziba gminy).

Istnieje możliwość łączenia sąsiednich działek w celu uzyskania jeszcze większej powierzchni.

Panorama 360° - sprawdź na wirtualnym spacerze dostępność oraz najbliższą okolicę.

Marzysz o własnym domu w dogodnej lokalizacji, a może chcesz bezpiecznie zainwestować oszczędności? Każdy krok, który przybliży nas do komfortowego życia, jest dobry.

1. LOKALIZACJA I OTOCZENIE

Wyjątkowo korzystna lokalizacja - kompleks zlokalizowany jest pomiędzy dwoma dużymi ośrodkami miejskimi (Częstochowa-Radomska), a zarazem w ustronnym miejscu (sąsiedztwo lasu). W najbliższej okolicy zapewniony jest dostęp do bogatej infrastruktury społecznej oraz rekreacyjno-usługowej, m.in.: markety, szkoły, boisko, stacja PKP.

Dodatkowy atut stanowi bliskość siedziby gminy oraz większych ośrodków miejskich:

Kłomnice - 3 min
Częstochowa - 15 min
Radomska - 15 min
Kłobuck - 28 min
Pajęczno - 38 min

- Dojazd do najbliższego węzła Autostrady A1 zajmuje 10 minut.

- Podróż koleją PKP umożliwia linia Warszawa Zachodnia-Katowice, przystanek kolejowy znajduje się w odległości 1000 m. Podróż do Częstochowy, tak samo jak w przypadku transportu samochodowego zajmuje jedynie 15 minut.

- Korzystny mikroklimat - tuż obok kompleksu znajduje się las a region bogaty jest w liczne gospodarstwa agroturystyczne oraz atrakcyjnie zagospodarowane turystycznie zbiorniki wodne (m.in.: Zalew Ostrowy oraz Zalew Tasarki). Ponadto w rejonie kompleksu występuje aż siedem szlaków rowerowych.

2. CHARAKTERYSTYKA DZIAŁEK

- Teren osiedla został podzielony na 32 działki budowlane o zróżnicowanych powierzchniach od 492 m² do 845 m² (możliwość łączenia sąsiednich działek).

- Foremne kształty parceli ułatwią ich przyszłe zagospodarowania, a zrealizowane badania geotechniczne gruntu potwierdzają korzystne warunki do budowy domu.

- Kompleks przylega do asfaltowej drogi powiatowej, z dostępem do sieci: elektroenergetycznej, wodociągowej oraz projektowanej sieci gazowej.

3. MOŻLIWOŚCI ZAGOSPODAROWANIA

Wszystkie działki w kompleksie objęte są miejscowym planem zagospodarowania przestrzennego (MPZP) z przeznaczeniem pod zabudowę zagrodową i mieszkaniową jednorodzinną.

Korzystne parametry zabudowy dają szerokie możliwości wyboru projektu domu:

Dopuszcza się lokalizację zabudowy wolnostojącej, bliźniaczej lub szeregowej.
Wskaźnik intensywności zabudowy: 0,02-0,7.
Wielkość powierzchni zabudowy w stosunku do powierzchni działki budowlanej do 0,3.
Powierzchnia biologicznie czynna: 40%.
Maksymalna wysokość budynków 10 m.

4. WARUNKI ZAKUPU

Do ceny działki należy doliczyć kwotę 2.900 PLN za udział w drodze osiedlowej. Podane w ogłoszeniu ceny są kwotami brutto (wystawiamy fakturę VAT 23%). Kupując od nas działkę jesteś zwolniony z podatku od czynności

cywilnoprawnych (PCC) w wysokości 2% kwoty transakcji - właśnie tę kwotę zaoszczędzisz na akcie u notariusza.[*]Zakup bezpośrednio od właściciela - brak prowizji.[/list]

[b]Zadzwoń i dowiedz się więcej.[/b]

Zespół Grunt to Inwestycja.

[b]Zachęcamy do umówienia się na prezentację nieruchomości. [/b]

[b]

[/b]

[u]Jeżeli szukasz bezpiecznej i opłacalnej inwestycji lub działki na cele mieszkaniowe/rekreacyjne to zapraszamy do współpracy.[/u]

[b][i]1. Dlaczego warto inwestować wspólnie z firmą Grunt to Inwestycja?[/i][b][list][*]Jesteśmy bezpośrednimi właścicielami gruntów, zakup odbywa się bez pośredników i prowizji.[*]Mamy 20-letnie doświadczenie w sektorze nieruchomości, sprzedaliśmy grunty o łącznej powierzchni ponad 789 518 m2.[*]Starannie selekcjonujemy tereny pod przyszłe inwestycje biorąc pod uwagę aż 68 różnych czynników ryzyka.[/list]

[b][i]2. Dlaczego warto inwestować w działki budowlane?[/i][b][list][*]Nieruchomości gruntowe od wielu lat odnotowują stałe wzrosty wartości, stanowiąc realną i bezpieczną alternatywę dla akcji, funduszy czy wirtualnych walut.[*]Niski próg wejścia oraz płynność inwestycji - działki budowlane wymagają zdecydowanie mniejszego nakładu pieniężnego w odniesieniu do mieszkań i lokali usługowych.[*]Ziemi nie da się doprodukować - jest dobrem ograniczonym, na które zawsze będzie popyt.[/list]Opis ma charakter informacyjny i nie stanowi oferty w rozumieniu KC.

Hasła kluczowe: kapitał, lokata kapitału, inwestycje, inwestycja, MPZP, kompleks, grunt to inwestycja, grunttoinwestycja, stopa zwrotu, rentowność, faktura, fv, VAT, 23%, pierwszy dom, miasto

DANE KONTAKTOWE

Telefon:

694957312

Email:

a.kowalewski@grunttoinwestycja.com

Osoba kontaktowa:


Grunt to Inwestycja
Biuro nieruchomości

Data dodania ogłoszenia: 2026-04-15 13:47:47



GRUNT TO INWESTYCJA[®]

BEZ PROWIZJI
zakup bezpośrednio od
właściciela!

BEZ PROWIZJI
zakup bezpośrednio od
właściciela!

BEZ PROWIZJI
zakup bezpośrednio od
właściciela!

BEZ PROWIZJI
zakup bezpośrednio od
właściciela!

BEZ PROWIZJI
zakup bezpośrednio od
właściciela!

BEZ PROWIZJI
zakup bezpośrednio od
właściciela!

BEZ PROWIZJI
zakup bezpośrednio od
właściciela!



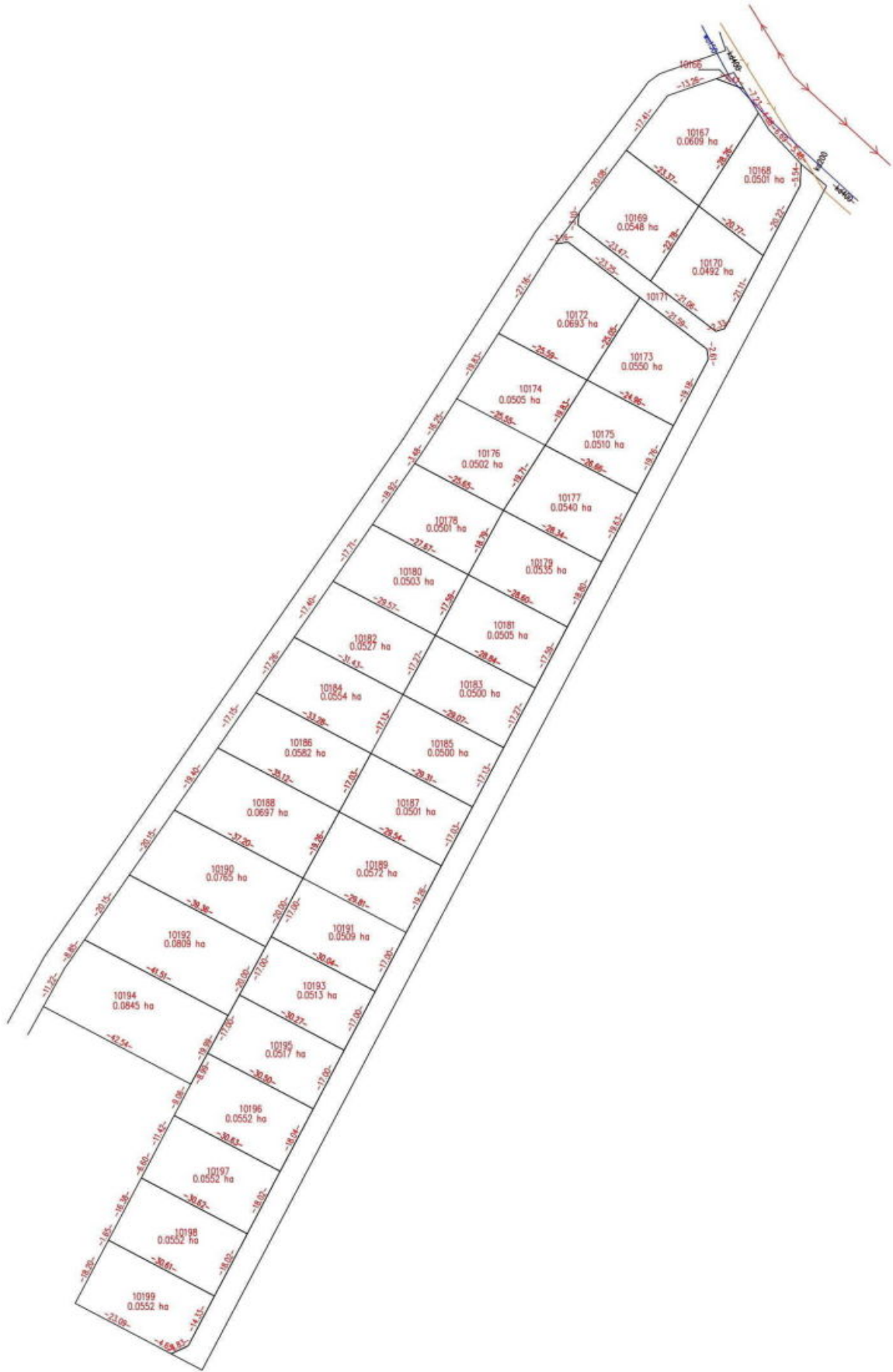
BEZ PROWIZJI
zakup bezpośrednio od
właściciela!

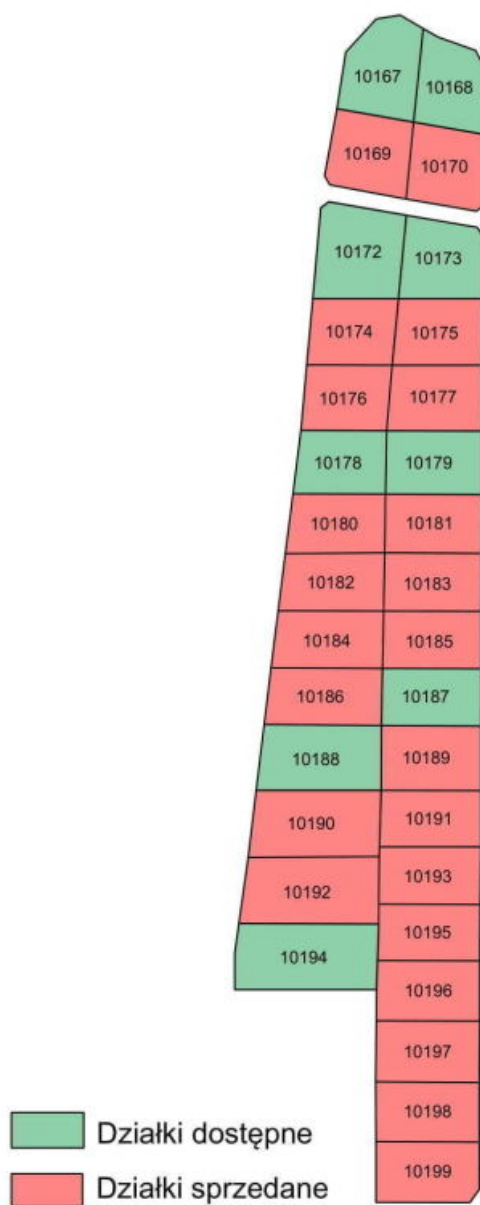
BEZ PROWIZJI
zakup bezpośrednio od
właściciela!

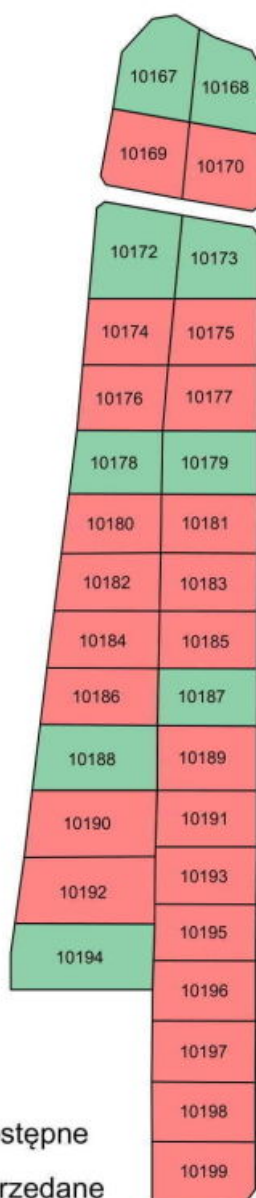
BEZ PROWIZJI
zakup bezpośrednio od
właściciela!



BEZ PROWIZJI
zakup bezpośrednio od
właściciela!

BEZ PROWIZJI
zakup bezpośrednio od
właściciela!







 Działki dostępne
 Działki sprzedane