

## Na sprzedaż działka budowlana - Kłomnice

### Oferta działki nr identyfikatora



Cena: 74 900 / 121,59 zł/m<sup>2</sup>

Województwo:	śląskie	Obręb:	
Powiat:	częstochowski	Arkusze:	
Gmina:	Kłomnice	Nr działki:	
Miejscowość:	Kłomnice	GPS:	50.9218266, 19.3568903

#### DANE DZIAŁKI

Powierzchnia:	616 m <sup>2</sup>
Powierzchnia użytkowa (potencjalna) np. PUM: m <sup>2</sup>	
Obwód:	0 m
Typ działki - przeznaczenie:	pod zabudowę mieszkaniową jednorodzinną
Kształt:	regularny (prostokątny, kwadratowy)
Uzbrojenie:	prąd, kanalizacja sanitarna, internet
Ogrodzenie:	nie

## INFORMACJE O ZABUDOWANIACH

Na działce

brak obiektów

## LOKALIZACJA

Województwo:

śląskie

Powiat:

częstochowski

Gmina:

Kłomnice

Miejscowość:

Kłomnice

## OPIS

Działka budowlana na Jurze Krakowsko-Częstochowskiej, jedynie 12 minut od Częstochowy. Dojazd drogą asfaltową, dostępna infrastruktura techniczna: wodociąg, kanalizacja, prąd. W sąsiedztwie: bogata oferta handlowo-usługowa, tereny rekreacyjne nad rzeką Wartą, spływy kajakowe.

Panorama 360° - sprawdź na wirtualnym spacerze dostępność oraz najbliższą okolicę.

Marzysz o własnym domu w dogodnej lokalizacji, a może chcesz bezpiecznie zainwestować oszczędności? Każdy krok, który przybliży nas do komfortowego życia, jest dobry.

1. LOKALIZACJA I OTOCZENIE

Wyjątkowo atrakcyjna lokalizacja pod budowę domu, z dostępem do bogatej oferty handlowo-usługowej oraz terenów rekreacyjnych. Kompleks zlokalizowany jest w tzw. „sypialni Częstochowy”, w bezpośrednim sąsiedztwie miejscowości gminnej - Mstów.

Dodatkowy atut stanowi bliskość siedziby gminy i powiatu oraz większych ośrodków miejskich:

Mstów - 3 min  
Kłomnice - 10 min  
Częstochowa - 12 min  
Olsztyn - 15 min  
Radomsko - 25 min  
Kłobuck - 33 min

- Dojazd do najbliższego węzła Autostrady A1 zajmuje 16 minut.

- W najbliższym sąsiedztwie: tereny rekreacyjne nad rzeką Wartą, spływy kajakowe, osiedla domów jednorodzinnych.

- Korzystny mikroklimat obszaru potwierdza bliskość Parku Krajobrazowego Orlich Gniazd (700m), Parku Krajobrazowego Stawki (9km) oraz wielu rezerwatów przyrody (m.in. Zielona Góra, Wielki Las oraz Sokole Góry).

- W rejonie znajdują się liczne atrakcje rekreacyjno-turystyczne m.in.: Zalew Tasarki w Mstowie (kompleks wypoczynkowo-rekreacyjny z kąpieliskiem), Jezioro Krasowe w Kusietach (estetyczna strefa wypoczynkowa z plażą) czy Zamek Królewski w Olsztynie (jedna z najbardziej charakterystycznych warowni na Jurze).

2. CHARAKTERYSTYKA DZIAŁEK

- Teren osiedla został podzielony na 46 działek budowlanych o zróżnicowanych powierzchniach od 551 m<sup>2</sup> do 714 m<sup>2</sup> (możliwość łączenia sąsiednich działek).

- Foremne kształty parceli ułatwią ich przyszłe zagospodarowania, a zrealizowane badania geotechniczne gruntu potwierdzają korzystne warunki do budowy domu.

- Kompleks położony jest przy asfaltowej drodze gminnej, z bezpośrednim dostępem do sieci elektroenergetycznej, wodociągowej oraz kanalizacyjnej.

3. MOŻLIWOŚCI ZAGOSPODAROWANIA

Wszystkie działki w kompleksie objęte są miejscowym planem zagospodarowania przestrzennego (MPZP) z przeznaczeniem pod tereny zabudowy mieszkaniowej jednorodzinnej.

Korzystne parametry zabudowy dają szerokie możliwości wyboru projektu domu:

Zabudowę mieszkaniową jednorodziną lokalizować w układzie wolnostojącym.  
Wskaźnik powierzchni zabudowy do 40%.  
Intensywność zabudowy od 0,01 do 0,4.  
Minimalny udział procentowy powierzchni biologicznie czynnej 50%.  
Wysokość budynku mieszkalnego do 9 m.

4. WARUNKI ZAKUPU

Do ceny działki należy doliczyć kwotę 2.900 PLN za udział w drodze osiedlowej. Podane w ogłoszeniu ceny są kwotami brutto (wystawiamy fakturę VAT 23%). Kupując od nas działkę jesteś zwolniony z podatku od czynności cywilnoprawnych (PCC) w wysokości 2% kwoty transakcji - właśnie tę kwotę zaoszczędzisz na akcie u notariusza. Zakup bezpośrednio od właściciela - brak prowizji.

Zadzwoń i dowiedz się więcej.

Zespół Grunt to Inwestycja.

Zachęcamy do umówienia się na prezentację nieruchomości.

Jeżeli szukasz bezpiecznej i opłacalnej inwestycji lub działki na cele mieszkaniowe/rekreacyjne to zapraszamy do współpracy.

**1. Dlaczego warto inwestować wspólnie z firmą Grunt to Inwestycja?**

Jesteśmy bezpośrednimi właścicielami gruntów, zakup odbywa się bez pośredników i prowizji. Mamy 20-letnie doświadczenie w sektorze nieruchomości, sprzedaliśmy grunty o łącznej powierzchni ponad 789 518 m<sup>2</sup>. Starannie selekcjonujemy tereny pod przyszłe inwestycje biorąc pod uwagę aż 68 różnych czynników ryzyka.

**2. Dlaczego warto inwestować w działki budowlane?**

Nieruchomości gruntowe od wielu lat odnotowują stałe wzrosty wartości, stanowiąc realną i bezpieczną alternatywę dla akcji, funduszy czy wirtualnych walut. Niski próg wejścia oraz płynność inwestycji - działki budowlane wymagają zdecydowanie mniejszego nakładu pieniężnego w odniesieniu do mieszkań i lokali usługowych. Ziemi nie da się doprodukować - jest dobrem ograniczonym, na które zawsze będzie popyt.

Opis ma charakter informacyjny i nie stanowi oferty w rozumieniu KC.

Hasła kluczowe: kapitał, lokata kapitału, inwestycje, inwestycja, MPZP, kompleks, grunt to inwestycja, grunttoinwestycja, stopa zwrotu, rentowność, faktura, fv, VAT, 23%, pierwszy dom, miasto powiatowe, autostrada, drzewa, budowlana

## DANE KONTAKTOWE

Telefon:

694957312

Email:

a.kowalewski@grunttoinwestycja.com

Osoba kontaktowa:

  
**GRUNT TO INWESTYCJA**  
Grunt to Inwestycja  
Biuro nieruchomości

Data dodania ogłoszenia: 2026-04-15 13:46:06



**BEZ PROWIZJI**  
zakup bezpośrednio od  
właściciela!

**BEZ PROWIZJI**  
zakup bezpośrednio od  
właściciela!



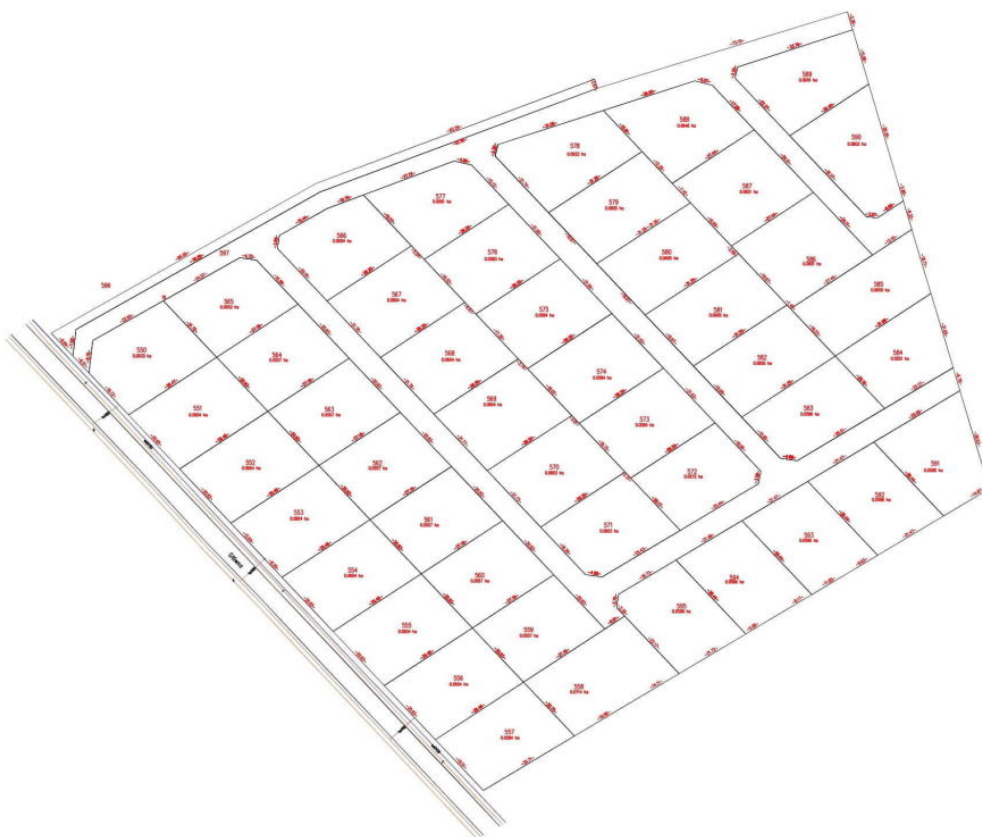
**BEZ PROWIZJI**  
zakup bezpośrednio od  
właściciela!



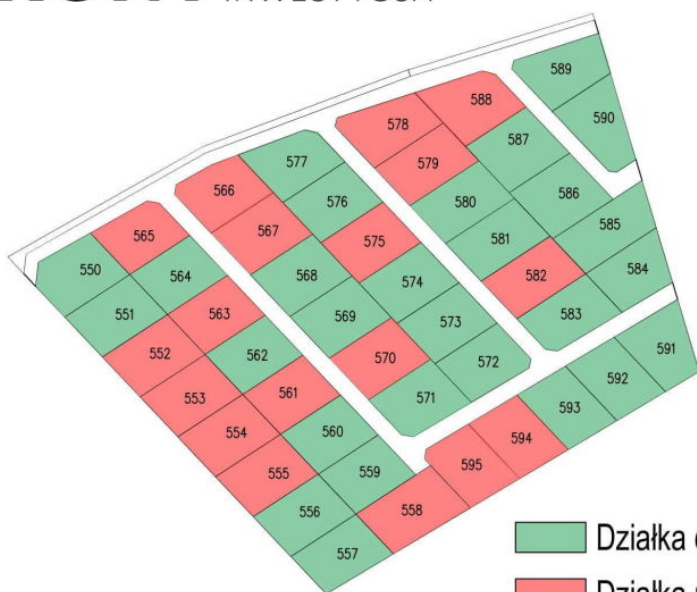
**BEZ PROWIZJI**  
zakup bezpośrednio od  
właściciela!

**BEZ PROWIZJI**  
zakup bezpośrednio od  
właściciela!

**BEZ PROWIZJI**  
zakup bezpośrednio od  
właściciela!



**GRUNT** TO INWESTYCJA<sup>®</sup>



Działka dostępna  
 Działka niedostępna