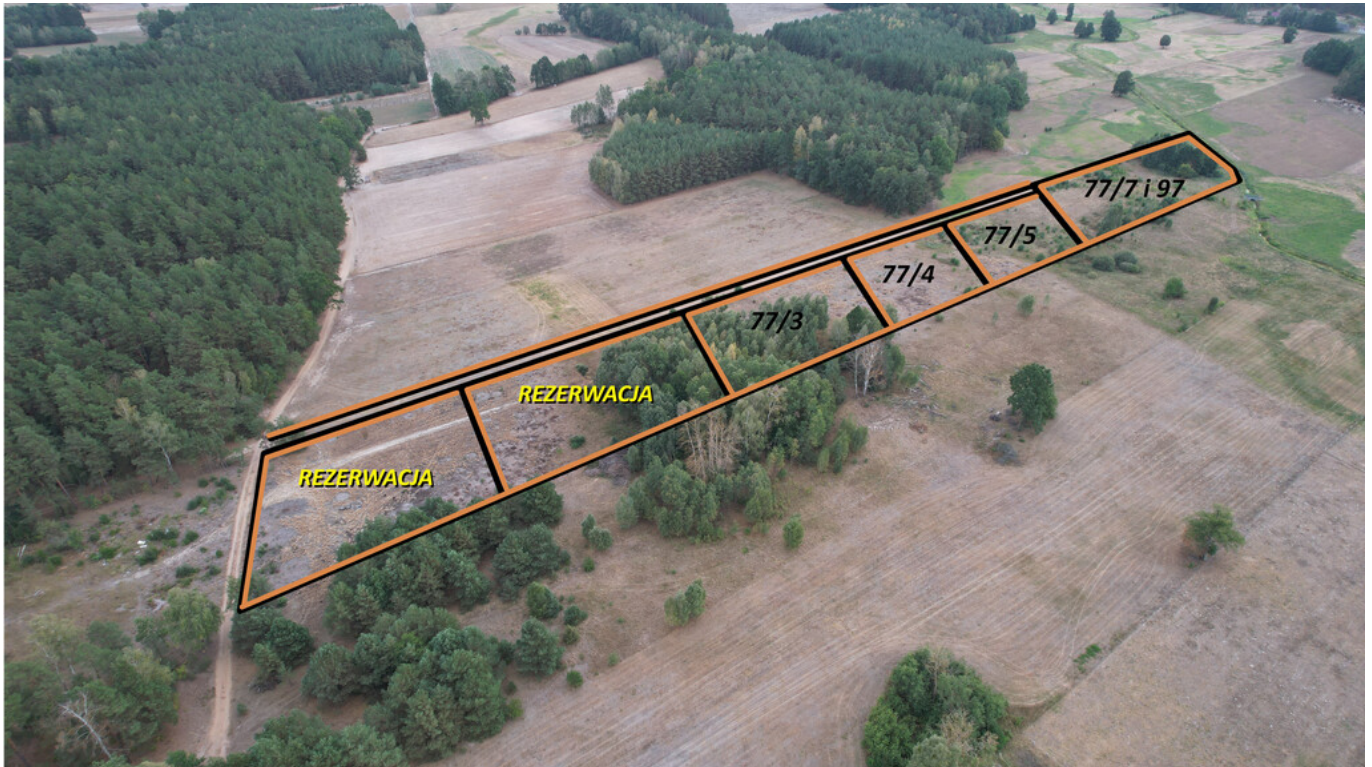


Działki rolne 3000 m w Olszewce w gm Lelis - Olszewka

Oferta działki nr identyfikatora



Cena: 60 000 / 20,00 zł/m²

Województwo:	Mazowieckie	Obręb:	
Powiat:	Ostrołęcki	Arkusz:	
Gmina:	Lelis	Nr działki:	
Miejscowość:	Olszewka	GPS:	53.1393194, 21.45575

DANE DZIAŁKI

Powierzchnia:	3000 m ²
Powierzchnia użytkowa (potencjalna) np. PUM:	m ²
Obwód:	0 m
Rodzaj prawa:	własność
Typ działki - przeznaczenie:	rolna
Uzbrojenie:	prąd, woda, kanalizacja sanitarna
Ogrodzenie:	nie
Rodzaj nawierzchni	droga o nawierzchni gruntowej

INFORMACJE O ZABUDOWANIACH

LOKALIZACJA

Województwo:	Mazowieckie
Powiat:	Ostrołęcki
Gmina:	Lelis
Miejscowość:	Olszewka

OPIS

Na sprzedaż 9 działek rolnych w Olszewce w gminie Lelis, w powiecie ostrołęckim w cenie 2.000 złotych/ar.

Numery ewidencyjne, powierzchnie i ceny przedstawiają się następująco:

- nr 36/8: powierzchnia 3000 m² -> **SPRZEDANA**
- nr 36/9: powierzchnia 3000 m² -> **SPRZEDANA**
- nr 36/10: powierzchnia 3000 m² -> **REZERWACJA**
- nr 77/1: powierzchnia 3000 m² -> **REZERWACJA**
- nr 77/2: powierzchnia 3000 m² -> **REZERWACJA**
- nr 77/3: powierzchnia 3000 m², cena 60 000 zł
- nr 77/4: powierzchnia 3000 m², cena 60 000 zł
- nr 77/5: powierzchnia 3000 m², cena 60 000 zł
- nr 77/7 i 97: powierzchnia 7077 m², cena 141 540 zł

Działki są objęte Miejscowym Planem Zagospodarowania Przestrzennego i są oznaczone symbolem **R- rolne**, w tym działki 77/1, 77/2 oraz 77/3 częściowo są także lasem.

Do działek wytyczone zostały podczas podziału wewnętrzne drogi dojazdowe. Droga dojazdowa do działek z numerami 36 będzie miała szerokość 6,5 m i wjazd bezpośrednio z drogi powiatowej, w której przebiega sieć wodociągowa oraz energetyczna. Natomiast droga dojazdowa do działek z numerami 77 ma szerokość 6 m i wjazd bezpośrednio z drogi gminnej.

Zainteresowało Cię to ogłoszenie?

Zapraszamy do kontaktu:

Piotr Bakula

tel.: 501-178-391

e-mail: p.bakula@muvon.pl

strona internetowa: www.muvon.pl

Powyższa oferta ma charakter informacyjny i nie jest ofertą w rozumieniu przepisów kodeksu cywilnego.

Opis nieruchomości został sporządzony na podstawie informacji uzyskanych od właściciela i może być aktualizowany. Skontaktuj się z nami w celu zapoznania się ze szczegółami oferty.

Doradcy finansowi współpracujący z MUVON Nieruchomości pomagają w organizacji wszystkich formalności niezbędnych do uzyskania kredytu. Kontakt: Piotr Bakula tel: 501 178 391 p.bakula@muvon.pl

DANE KONTAKTOWE

Telefon: 501 178 391
Email: p.bakula@muvon.pl
Osoba kontaktowa:



Muvon Nieruchomości
Biuro nieruchomości

Data dodania ogłoszenia: 2026-04-15 14:30:10

