

## Działka komercyjna w Pabianicach - Pabianice

### Oferta działki nr identyfikatora



Cena: 990 000 / 223,07 zł/m<sup>2</sup>

Województwo:	Łódzkie	Obręb:
Powiat:	Pabianicki	Arkusze:
Gmina:	Pabianice	Nr działki:
Miejscowość:	Pabianice	GPS:

#### DANE DZIAŁKI

Powierzchnia:	4438 m <sup>2</sup>
Powierzchnia użytkowa (potencjalna) np. PUM:	m <sup>2</sup>
Obwód:	0 m
Rodzaj prawa:	własność
Typ działki - przeznaczenie:	pod zabudowę mieszkaniową wielorodzinną
Uzbrojenie:	prąd, woda, gaz, kanalizacja sanitarna
Rodzaj nawierzchni	droga o nawierzchni asfaltowej

### LOKALIZACJA

Województwo:	Łódzkie
Powiat:	Pabianicki
Gmina:	Pabianice
Miejscowość:	Pabianice

### OPIS

Zapraszam do zapoznania się z ofertą sprzedaży gruntu komercyjnego znajdujących się w Pabianicach, przy ulicy Partyzanckiej, naprzeciw Aflofarmu.

Nieruchomość składa się z dwóch działek o numerze 58 i 60/3, położonych w obrębie P-10. Część działki 58 (około 750 m<sup>2</sup>), która znajduje się od ulicy Widzewskiej zostanie wydzielona. Powierzchnia nieruchomości wynosi **4 438 m<sup>2</sup>**.

W ulicy Partyzanckiej **jest woda, kanalizacja, gaz i prąd**.

Dla obszaru, w którym znajdują się działka uchwalony jest **miejscowy plan zagospodarowania przestrzennego - MPZP**.

Teren nieruchomości składa się z dwóch stref przeznaczonych pod zabudowę **usługową oraz produkcyjną i magazynową**.

Zasady kształtowania zabudowy:

- **5.U1** przeznaczenie:

a) podstawowe – tereny zabudowy usługowej, rzemiosła,

b) uzupełniające:

- zabudowa garażowa i gospodarcza, magazyny, wiaty,
- sieci i urządzenia infrastruktury technicznej;

- powierzchnia biologicznie czynna – min. 20%,

- powierzchnia zabudowy – maks. 60%,

- wskaźnik intensywności zabudowy – minimalny: 0,3, maksymalny: 1,5.

Maksymalna wysokość zabudowy usługowej, rzemiosła, magazynów to 20 m.

- **2.PU** przeznaczenie:

a) podstawowe:

- tereny zabudowy produkcyjnej, składów i magazynów,

- tereny zabudowy usługowej, rzemiosła,

b) uzupełniające:

- lokale mieszkalne dla właściciela,

- zabudowa garażowa, gospodarcza, wiaty,

- sieci i urządzenia infrastruktury technicznej;

powierzchnia biologicznie czynna – min. 10%,

powierzchnia zabudowy – maks. 60%,

wskaźnik intensywności zabudowy – minimalny: 0,1, maksymalny: 1,5.

Maksymalna wysokość 16 m.

Działka ma bezpośredni wjazd (od południa) z drogi publicznej (ulicy Partyzanckiej). W planie wyznaczono również nową drogę z drugiej strony (od północy). W perspektywie działka może mieć wjazd z dwóch stron.

Przeznaczenie działek w 100% powierzchni będzie inne niż rolne, dlatego sprzedaż nie podlega ustawie o kształtowaniu ustroju rolnego.

Walory lokalizacji podnosi bliskość drogi krajowej numer 14.

Chcesz dowiedzieć się więcej? Zapraszam do kontaktu!

Krystian Chruścielewski  
tel.: **794 219 502**  
e-mail : **k.chruscielewski@muvon.pl**  
strona internetowa: **www.muvon.pl**

Doradcy finansowi współpracujący z Muvon Nieruchomości pomagają w organizacji wszystkich formalności niezbędnych do uzyskania kredytu.

Powyższa oferta ma charakter informacyjny i nie jest ofertą w rozumieniu przepisów kodeksu cywilnego. Opis nieruchomości został sporządzony na podstawie informacji uzyskanych od właściciela i może być aktualizowany. Skontaktuj się z nami w celu zapoznania się ze szczegółami oferty.

Zapraszam również do naszego oddziału:

Muvon Nieruchomości | 90-039 Łódź, ul. Nawrot 85a/2 (wejście od ul. Wysokiej),  
tel.: 42 307 24 61 | [www.muvon.pl](http://www.muvon.pl) Kontakt: Krystian Chruścielewski tel: 794 219 502 [k.chruscielewski@muvon.pl](mailto:k.chruscielewski@muvon.pl)  
Kontakt do biura: MUVON Nieruchomości 42 307 24 61 [biuro@muvon.pl](mailto:biuro@muvon.pl)

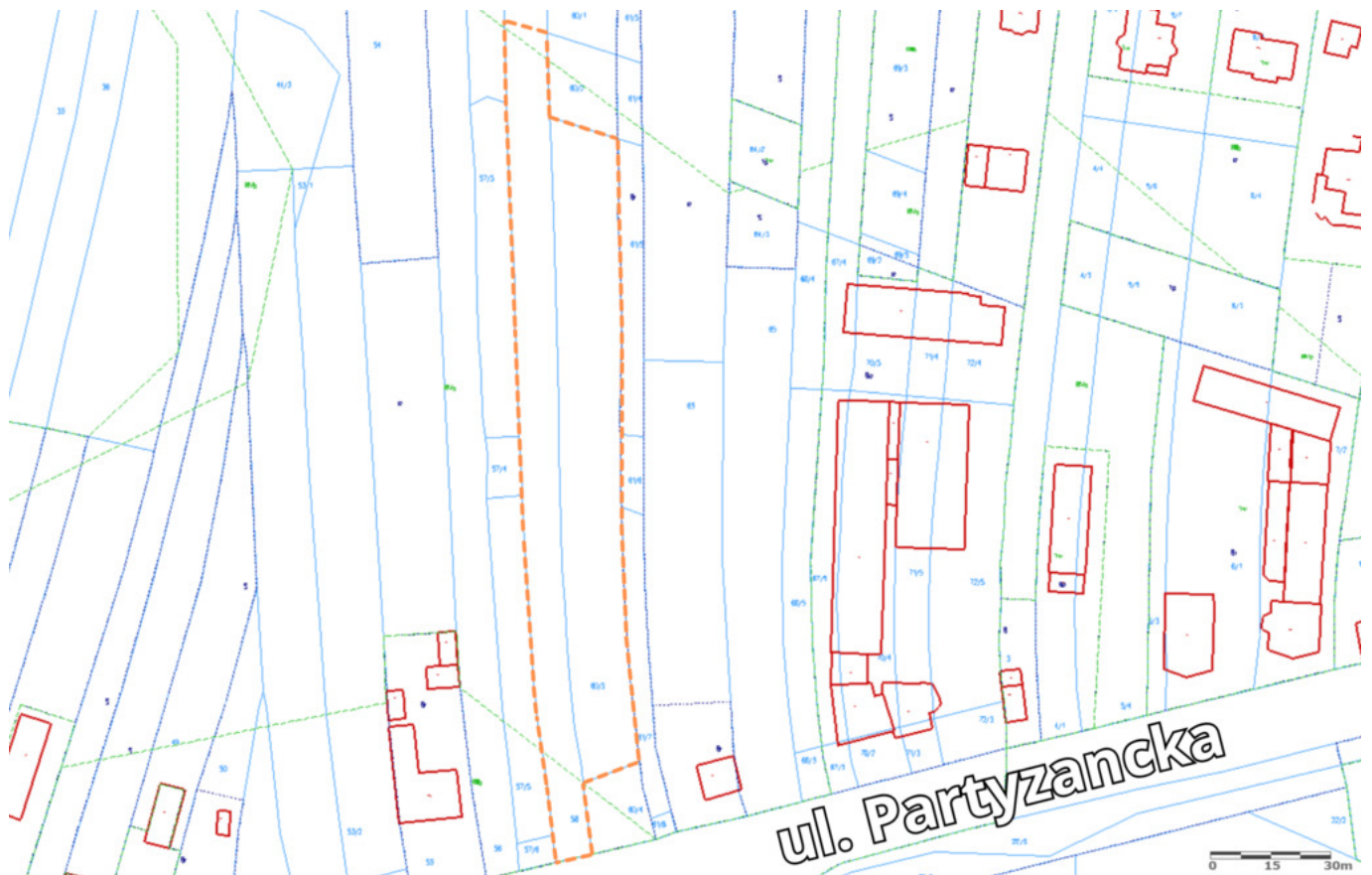
## DANE KONTAKTOWE

Telefon: 794 219 502  
Email: [k.chruscielewski@muvon.pl](mailto:k.chruscielewski@muvon.pl)  
Osoba kontaktowa:



**Muvon Nieruchomości**  
Biuro nieruchomości

Data dodania ogłoszenia: 2026-04-15 14:30:10



## MPZP

### 5.U1 ●

#### przeznaczenie podstawowe

-tereny zabudowy usługowej, rzemiosła

#### przeznaczenie uzupełniające

-zabudowa garażowa i gospodarcza, magazyny, wiaty

powierzchnia zabudowy do 70 %

wysokość do 20 m

### 2.PU ●

#### przeznaczenie podstawowe

-tereny zabudowy produkcyjnej, składów, magazynów

-tereny zabudowy usługowej, rzemiosła

#### uzupełniające

- lokale mieszkalne dla właściciela  
- zabudowa garażowa, gospodarcza, wiaty,

powierzchnia zabudowy do 60 %

wysokość do 16 m

