

Wyjątkowa działka budowlana 2052 m Szczawno-Zdrój Panorama na Górę Chełmiec - Szczawno-Zdrój

Oferta działki nr identyfikatora



Cena: 550 000 / 268,03 zł/m²

Województwo:	dolnośląskie	Obręb:	
Powiat:	wałbrzyski	Arkusze:	
Gmina:	Szczawno-Zdrój	Nr działki:	
Miejscowość:	Szczawno-Zdrój	GPS:	50.812780504, 16.237447113

DANE DZIAŁKI

Powierzchnia:	2052 m ²
Powierzchnia użytkowa (potencjalna) np. PUM:	m ²
Obwód:	0 m
Ulica:	Ułanów Nadwiślańskich

Typ działki - przeznaczenie:	pod zabudowę mieszkaniową jednorodzinną
Uzbrojenie:	prąd,woda,gaz,kanalizacja sanitarna

INFORMACJE O ZABUDOWANIACH

LOKALIZACJA

Województwo:	dolnośląskie
Powiat:	wałbrzyski
Gmina:	Szczawno-Zdrój
Miejscowość:	Szczawno-Zdrój

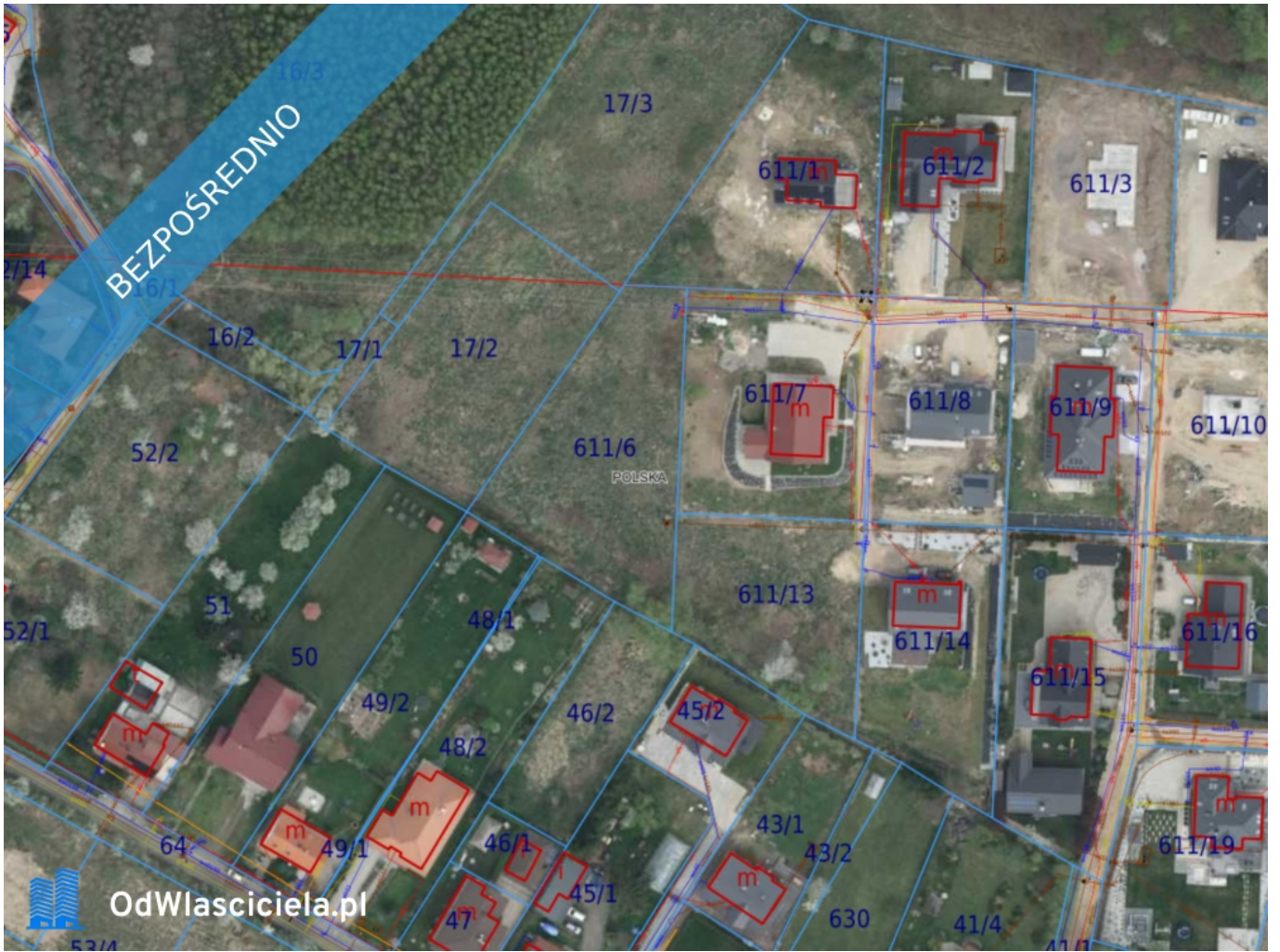
OPIS

OGŁOSZENIE BEZPOŚREDNIE - BEZ PROWIZJI Przedstawiamy wyjątkową okazję nabycia jednej z ostatnich wolnych działek budowlanych na prestiżowym osiedlu domów jednorodzinnych przy ul. Ułanów Nadwiślańskich w Szczawnie-Zdroju — kameralnej miejscowości uzdrowskiej o bogatej tradycji i wyjątkowych walorach przyrodniczych. Działka o powierzchni 2052 m² z pełną infrastrukturą, gotowa pod budowę wymarzonego domu. Kluczowe atuty nieruchomości Uzbrojenie — pełne, bez niespodzianek: Woda, kanalizacja, prąd, gaz oraz światłowód — wszystkie media dostępne bezpośrednio przy działce. Można budować bez zbędnych formalności i kosztów doprowadzenia infrastruktury. Południe, słońce i widoki: Naturalne nachylenie terenu w kierunku południowym zapewnia doskonałe nasłonecznienie przez cały dzień, idealne zarówno dla ogrodu, jak i instalacji fotowoltaicznych. Z działki rozciąga się malowniczy widok na Górę Chełmiec i okoliczne pasma górskie. Prywatność i cisza: Działka usytuowana jest na końcu drogi osiedlowej — żaden ruch tranzytowy nie zakłóci spokoju. Wśród sąsiedztwa dominują zadbane domy jednorodzinne, co gwarantuje prestiżowy charakter okolicy teraz i w przyszłości. Wyjątkowy kształt i układ: Trapezowy kształt z wjazdem od węższej strony sprawia, że cała szeroka część posesji otwiera się na południe — na własny ogród, taras i panoramę gór. Przemyślana prywatność bez poczucia ciasnoty. Strumyk wzdłuż granicy: Wzdłuż południowej granicy działki płynie naturalny strumyk — inspiracja do stworzenia ozdobnego stawu, ogrodu wodnego lub własnego ujęcia wody do nawadniania. Żywy element natury tuż przy Twoim domu. Lokalizacja — wszystko w zasięgu W pobliżu sklepy, stadnina koni, korty tenisowe, basen, restauracje, Dom Zdrojowy, szkoła i przedszkole. Kilka minut do Wałbrzycha, Zamku Książ i Wałbrzyskiej Specjalnej Strefy Ekonomicznej. Dla kogo? To oferta dla osób, które cenią czas, przestrzeń i jakość życia — dla aktywnych zawodowo, którzy po intensywnym dniu potrzebują enklawy spokoju. Dom tu wybudowany to nie tylko miejsce zamieszkania — to inwestycja w jakość życia. Jedna z ostatnich dostępnych działek na osiedlu — większość sąsiednich parceli jest już zabudowana. Nie czekaj na kolejną okazję, która może już nie nadejść. Bez prowizji. Zapraszamy do kontaktu i bezpłatnej prezentacji na miejscu. Ogłoszenie dodane do wielu portali nieruchomości przez portal www.odwlasniciela.pl

DANE KONTAKTOWE

Telefon:	505482754
Email:	jolanta.kontakt2@gmail.com
Osoba kontaktowa:	odwlasniciela.pl Biuro nieruchomości

Data dodania ogłoszenia: 2026-04-16 05:30:07



BEZPOŚREDNIO



OdWlasciciela.pl

BEZPOŚREDNIO



OdWlasciciela.pl

BEZPOŚREDNIO



OdWlasciciela.pl

BEZPOŚREDNIO



OdWlasciciela.pl

BEZPOŚREDNIO



OdWlasciciela.pl

BEZPOŚREDNIO



OdWlasciciela.pl