

Klimkówka działka 21 arów z widokiem na Tatry 10 min od Nowego Sącza - Klimkówka

Oferta działki nr identyfikatora



Cena: 399 000 / 190,00 zł/m²

| | | | |
|--------------|-------------|-------------|--------------------------|
| Województwo: | małopolskie | Obręb: | |
| Powiat: | nowosądecki | Arkusze: | |
| Gmina: | Chełmiec | Nr działki: | |
| Miejscowość: | Klimkówka | GPS: | 49.67910000, 20.73280000 |

DANE DZIAŁKI

| | |
|--|---------------------|
| Powierzchnia: | 2100 m ² |
| Powierzchnia użytkowa (potencjalna) np. PUM: | m ² |
| Obwód: | 0 m |
| Rodzaj prawa: | własność |

| | |
|------------------------------|---|
| Typ działki - przeznaczenie: | pod zabudowę mieszkaniową jednorodzinną |
| Uzbrojenie: | prąd |
| Ogrodzenie: | nie |
| Rodzaj nawierzchni | droga o nawierzchni asfaltowej |

INFORMACJE O ZABUDOWANIACH

LOKALIZACJA

| | |
|--------------|-------------|
| Województwo: | małopolskie |
| Powiat: | nowosądecki |
| Gmina: | Chełmiec |
| Miejscowość: | Klimkówka |

OPIS

PANORAMA TATR I SPOKÓJ NA SZCZYCIE WZGÓRZA - Działka budowlana 21 arów, Klimkówka

Powierzchnia działki: 21 a (2100 m²)

Cena: 409 000 PLN

Cena za m²: 194,76 PLN/m²

Cała powierzchnia nieruchomości znajduje się w terenach oznaczonych symbolem MN - zabudowa mieszkaniowa jednorodzinna.

Lokalizacja - blisko miasta, daleko od zgiełku.

Położona na wysokości 500 m n.p.m., na szczycie wzgórza, działka łączy to, co najlepsze: spokój górskiej wsi z szybkim dostępem do Nowego Sącza (10-12 minut jazdy). To idealne rozwiązanie dla tych, którzy chcą mieszkać w otoczeniu natury, nie rezygnując z miejskich wygód.

Kształt:

zbliżony do prostokąta

Wymiary:

ok. 27 m×80 m

Ukształtowanie:

działka wznosi się stopniowo, najwyższy punkt oferuje panoramiczny widok na 200° - na północ i wschód (kilkanaście kilometrów), na południe (w słoneczne dni widoczne Tatry) oraz na panoramę Nowego Sącza. Południowa ekspozycja sprzyja doświetleniu wnętrza i obniża koszty ogrzewania dzięki zyskom słonecznym.

Dojazd:

Dojazd do działki zapewniony jest drogą asfaltową, ostatnie 40 m drogą wytyczoną. Bezpośredni dostęp do działki.

Media:

Woda z sieci - gminna sieć wodociągowa przebiega około 40 m od granicy działki (wodociąg obecny na działce macierzystej),

Energia elektryczna - przyłącze około 40 m od granicy działki,

Gaz - sieć gazowa biegnie wzdłuż drogi, około 40 m od granicy działki

Kanalizacja - możliwość wykonania przydomowej oczyszczalni ścieków; alternatywnie szambo.

Media w praktyce „na wyciągnięcie ręki - realna oszczędność na etapie przyłączy i krótszy start budowy. Wszystkie niezbędne media dostępne w niewielkiej odległości od działki.

Działka nie jest objęta obszarem Natura 2000.

Tereny osuwiskowe - zgodnie z miejscowym planem zagospodarowania przestrzennego, działka nie znajduje się na terenach osuwiskowych ani zagrożonych ruchami masowymi ziemi.

Lokalizacja - blisko i spokojnie

Okolice jest spokojna, z zabudową jednorodzinną w sąsiedztwie. Nowy Sącz - tylko 10-15 minut jazdy samochodem. W zasięgu codziennych potrzeb:

- Sklep spożywczy - 5 min samochodem
- Świetlica gminna i plac zabaw - 2 min pieszo
- Przystanek Marpol Nowy Sącz - 5 min pieszo
- Przystanek Szwagropol Kraków - 5 min samochodem
- Kościół - 5 min samochodem
- Szkoła - 5 min samochodem

- Supermarket – 15 min samochodem
- Stacja benzynowa Wielogłowy – 5 min samochodem

Lokalizacja łączy spokój górskiej wsi z wygodą codziennych dojazdów do miasta.

Atuty

- Panorama 200° – widok na Tatry i Nowy Sącz – niepowtarzalny walor tej lokalizacji
- Wysokość 500 m n.p.m. – czyste powietrze i cisza na szczycie wzgórza
- Ustawny kształt działki (27 m × 80 m) – łatwiejszy projekt domu i zagospodarowanie terenu
- Szybki dojazd do Nowego Sącza (10–15 min) – blisko miasta, daleko od zgiełku
- Media w odległości 40 m – oszczędność czasu i kosztów przyłączy
- Południowa ekspozycja najwyższego punktu – naturalne doświetlenie i oszczędność energii

Działka w Klimkówce z panoramicznym widokiem na Tatry – gotowa, by zamienić plan w projekt i projekt w dom marzeń z widokiem. Naturalna przestrzeń, spokój i bliskość miasta w jednym miejscu. Zadzwoń, a prześlę komplet informacji i umówimy prezentację w terenie – widoki trzeba zobaczyć na własne oczy!

Zapraszamy do kontaktu oraz prezentacji nieruchomości w terenie!

Tel. +48 577 956 187

BODZIONY NIERUCHOMOŚCI

Adres Biura: ul. Węgierska 188/3, 33-300 Nowy Sącz

E-mail: bodzionynieruchomoscipawel@gmail.com

Dodatkowo zapewniamy wsparcie w całym procesie zakupu – pomagamy uzyskać najkorzystniejsze finansowanie nieruchomości – transakcja zabezpieczona polisą OC Agencji.

Opis oferty zawarty na stronie internetowej sporządzany jest na podstawie oględzin nieruchomości oraz informacji uzyskanych od Właściciela, może podlegać aktualizacji i nie stanowi oferty określonej w art. 66 i następnych K.C. Niniejsze ogłoszenie wraz z jego elementami jest własnością biura (BODZIONY Nieruchomości) lub podmiotu współpracującego. Kopiowanie, rozpowszechnianie oraz korzystanie z niniejszych materiałów w sposób wykraczający poza dozwolony użytek określony przepisami ustawy z 4 lutego 1994 r. o prawie autorskim i prawach pokrewnych (Dz. U. 1994, nr 24 poz. 83 z późn. zm.) bez pisemnej zgody właściciela (BODZIONY Nieruchomości) lub podmiotów współpracujących nie jest dozwolone i może stanowić podstawę odpowiedzialności cywilnej i/lub karnej.

DANE KONTAKTOWE

| | |
|-------------------|--|
| Telefon: | +48577956187 |
| Email: | bodzionynieruchomoscipawel@gmail.com |
| Osoba kontaktowa: | Bodziony Nieruchomości Biuro nieruchomości |

Data dodania ogłoszenia: 2026-04-16 21:00:09

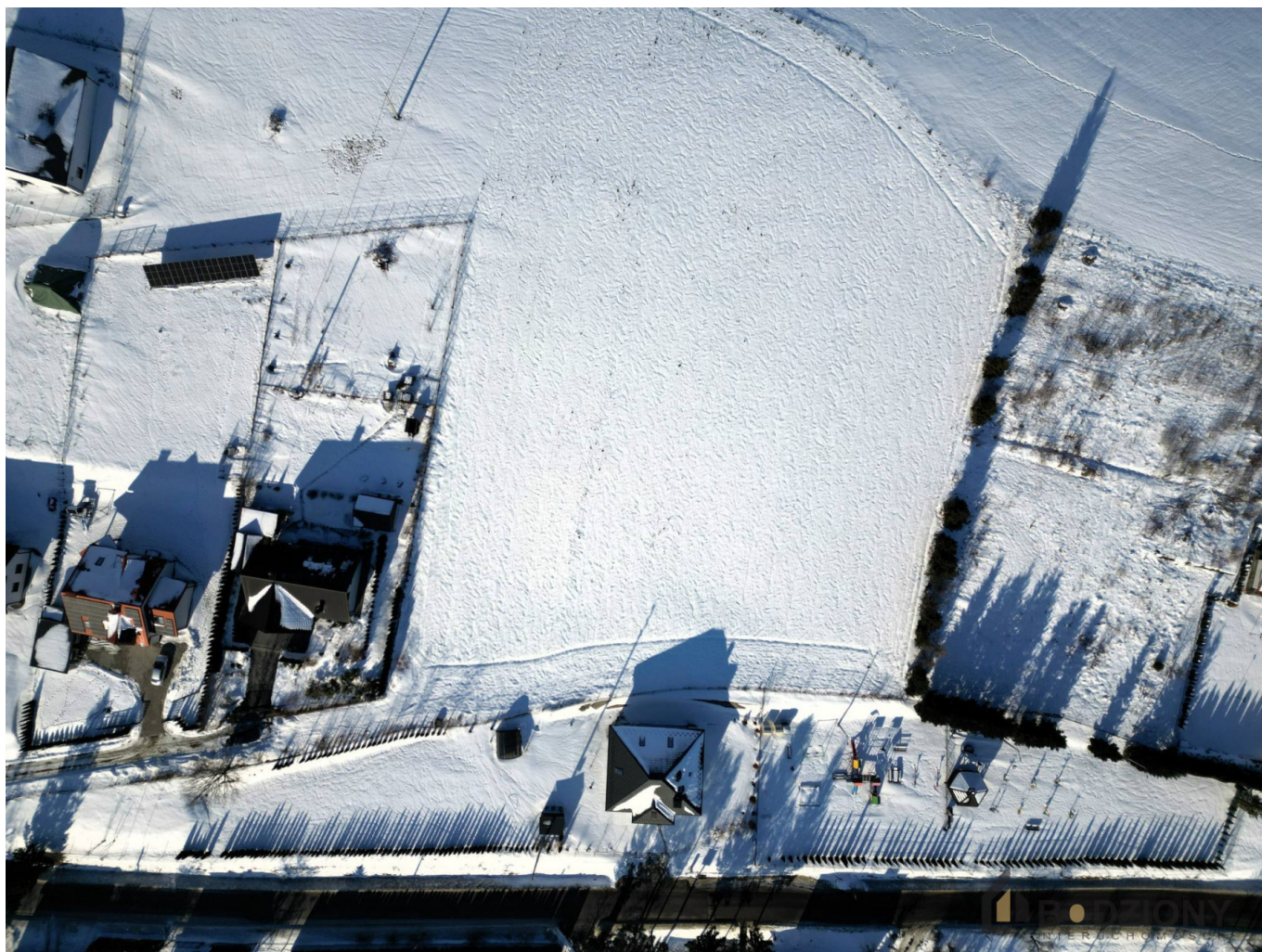


 **BODZIONY**
NIERUCHOMOŚCI











 **BODZIONY**
NIERUCHOMOŚCI



 **BODZIONY**
NIERUCHOMOŚCI



