

## Duża działka pod dom lub inwestycję blisko A2 - Glinno

### Oferta działki nr identyfikatora



Cena: 960 000 / 527,47 zł/m<sup>2</sup>

Województwo:	Wielkopolskie	Obręb:
Powiat:	Nowotomyski	Arkuszy:
Gmina:	Nowy Tomyśl	Nr działki:
Miejscowość:	Glinno	GPS:

#### DANE DZIAŁKI

Powierzchnia:	1820 m <sup>2</sup>
Powierzchnia użytkowa (potencjalna) np. PUM:	m <sup>2</sup>
Obwód:	0 m
Rodzaj prawa:	własność
Uzbrojenie:	prąd,woda,gaz,kanalizacja sanitarna

## INFORMACJE O ZABUDOWANIACH

## LOKALIZACJA

Województwo:	Wielkopolskie
Powiat:	Nowotomyski
Gmina:	Nowy Tomyśl
Miejscowość:	Glinno

## OPIS

### Duża działka 1800 m<sup>2</sup> z MPZP pod dom i usługi – Glinno, gm. Nowy Tomyśl

**Opis:** Na sprzedaż wyjątkowa nieruchomość gruntowa położona w Glinnie (nr ewid. 151/14), w jednej z najbardziej dynamicznie rozwijających się części gminy Nowy Tomyśl. To idealna propozycja dla osób szukających przestrzeni do życia oraz inwestorów planujących połączenie funkcji mieszkalnej z biznesową.

#### Przeznaczenie i parametry zabudowy:

- **Zabudowa mieszkaniowa jednorodzinna lub mieszkaniowo-usługowa:** Działka idealnie nadaje się pod budowę domu jednorodzinnego, a także połączenie zabudowy mieszkalnej z funkcjami usługowymi, co może być korzystne dla osób planujących prowadzenie własnej działalności gospodarczej.
- **Maksymalna powierzchnia zabudowy: 40%** powierzchni działki, co daje szerokie możliwości w zakresie realizacji przestronnych budynków.
- **Minimalna powierzchnia biologicznie czynna: 45%**, co zapewnia odpowiednią ilość zieleni i przestrzeni na terenie działki.
- **Wysokość budynku mieszkalnego: do 9 m – możliwość realizacji budynków o 2-3 kondygnacjach**, co jest atrakcyjne dla inwestorów poszukujących przestronnych obiektów mieszkalnych.
- **Dachy:** Dopuszczalna zabudowa z **dachami stromymi lub płaskimi**, zgodnie z preferencjami inwestora.
- Minimalna powierzchnia działki budowlanej: 800 m<sup>2</sup>, co zapewnia odpowiednią przestronność na realizację inwestycji.

#### Możliwości inwestycyjne:

1. **Zabudowa mieszkaniowa:** Działka doskonale nadaje się pod budowę domu jednorodzinnego, ale także w przypadku większej powierzchni, inwestor może pomyśleć o zabudowie bliźniaczej lub szeregowej.
2. **Usługi:** Przeznaczenie działki pozwala na budowę budynków z funkcjami usługowymi, np. małe biura, sklepy, usługi

kosmetyczne czy fryzjerskie. Dzięki dopuszczeniu usług nieuciążliwych, takie inwestycje mogą stanowić atrakcyjną formę dodatkowego dochodu

3. **Zabudowa mieszkalno-usługowa:** Działka umożliwi połączenie zabudowy mieszkalnej z funkcjami usługowymi, co jest idealnym rozwiązaniem dla osób prowadzących działalność gospodarczą, np. warsztat, sklep, gabinet lekarski, biuro.
  - o **Działka ma zapewniony dostęp do drogi publicznej**, a w przypadku większych inwestycji możliwe jest zrealizowanie wymaganych miejsc postojowych na terenie działki, zgodnie z zapisami planu (min. 2 miejsca postojowe na każdy lokal mieszkalny).

#### **Dlaczego warto zainwestować w tę lokalizację?**

4. **Potencjał dochodowy:** Plan miejscowy pozwala na budowę domu z częścią usługową (gabinet, biuro, pracownia) – idealne pod własną działalność lub wynajem.
5. **Infrastruktura:** Rejon objęty intensywnymi inwestycjami drogowymi, co gwarantuje realny wzrost wartości gruntu w najbliższych latach.
6. **Lokalizacja:** Spokojna okolica zdominowana przez nowe budownictwo jednorodzinne. **Błyskawiczny dojazd do Nowego Tomysła oraz węzła autostrady A2.**

To jedna z niewielu tak dużych i ustawnych działek w tej okolicy z gotowym planem zagospodarowania.

Zapraszam do kontaktu i umówienia się na prezentację!

Aleksandra Pepke

Tel. 606 921 734

E-mail [a.pepke@muvon.pl](mailto:a.pepke@muvon.pl)

Powyższa oferta ma charakter informacyjny i nie jest ofertą w rozumieniu przepisów kodeksu cywilnego.

Opis nieruchomości został sporządzony na podstawie informacji uzyskanych od właściciela i może być aktualizowany.

Skontaktuj się z nami w celu zapoznania się ze szczegółami oferty.

Doradcy finansowi współpracujący z MUVON Nieruchomości pomagają w organizacji wszystkich formalności niezbędnych do uzyskania kredytu. Kontakt: Aleksandra Pepke tel: 606921734 [a.pepke@muvon.pl](mailto:a.pepke@muvon.pl)

## **DANE KONTAKTOWE**

Telefon:

606921734

Email:

[a.pepke@muvon.pl](mailto:a.pepke@muvon.pl)

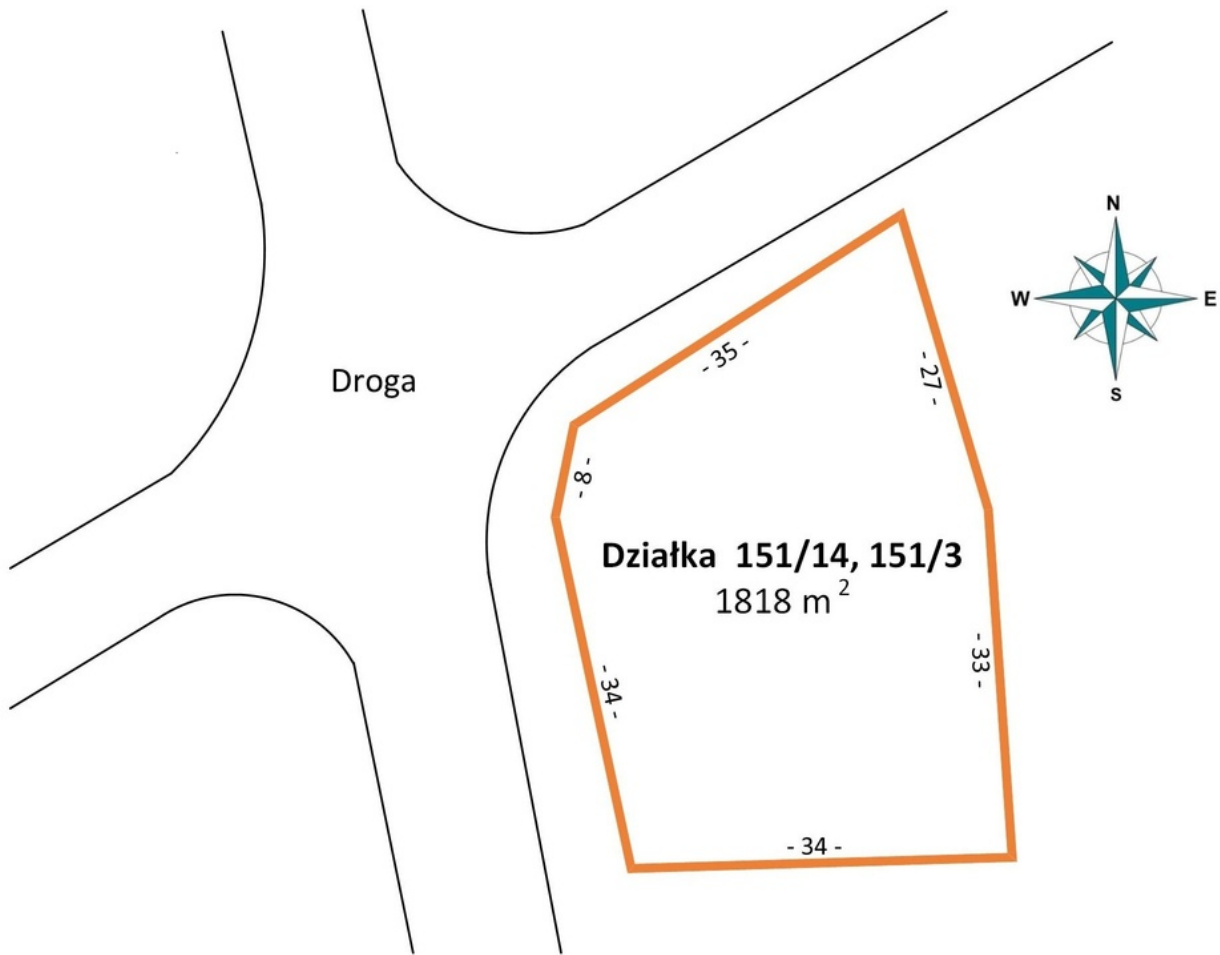
Osoba kontaktowa:



**Muvon Nieruchomości**

Biuro nieruchomości

Data dodania ogłoszenia: 2026-04-23 19:15:12



Rzut przybliżony. Służy jedynie celom poglądowym, nie może być podstawą prac budowlanych.



Rzut przybliżony. Służy jedynie celom poglądowym, nie może być podstawą prac budowlanych.