

Na sprzedaż działka budowlana - Uniszowice

Oferta działki nr identyfikatora 060908_2.0009.291/34



Cena: 750 000 / 312,50 zł/m²

Województwo:	lubelskie	Obręb:	
Powiat:	lubelski	Arkusze:	
Gmina:	Konopnica	Nr działki:	291/34
Miejscowość:	Uniszowice	GPS:	51.248854695, 22.457672635

DANE DZIAŁKI

Powierzchnia:	2400 m ²
Powierzchnia użytkowa (potencjalna) np. PUM: m ²	
Obwód:	0 m
Ulica:	Uniszowice
Typ działki - przeznaczenie:	pod zabudowę mieszkaniową jednorodzinną

Kształt:	regularny (prostokątny, kwadratowy)
Uzbrojenie:	gaz, kanalizacja sanitarna
Ogrodzenie:	nie
Rodzaj nawierzchni	droga o nawierzchni z kostki betonowej

INFORMACJE O ZABUDOWANIACH

Na działce	brak obiektów
------------	---------------

LOKALIZACJA

Województwo:	lubelskie
Powiat:	lubelski
Gmina:	Konopnica
Miejscowość:	Uniszowice

OPIS

Wyjątkowa nieruchomość w Uniszowicach, niedaleko za granicami administracyjnymi Lublina, z bardzo dobrym dojazdem.

Działka płaska, prąd i gaz przy działce, możliwość wykopania własnego ujęcia wody.

Dojazd drogą asfaltową i częściowo utwardzoną, możliwość dojazdu z dwóch stron.

Nieruchomość charakteryzuje się imponującą szerokością 36 metra, co gwarantuje wyjątkowe możliwości aranżacyjne i przestronność.

Oferta dostępna WYŁĄCZNIE za pośrednictwem AD REM NIERUCHOMOŚCI Cezary Papliński.

W razie pytań zapraszamy do kontaktu: Cezary Papliński - tel. 609 373 373, e-mail: cezary.paplinski@ad-rem.lublin.pl.

Więcej informacji znajdą Państwo na naszej stronie internetowej: www.ad-rem.lublin.pl.

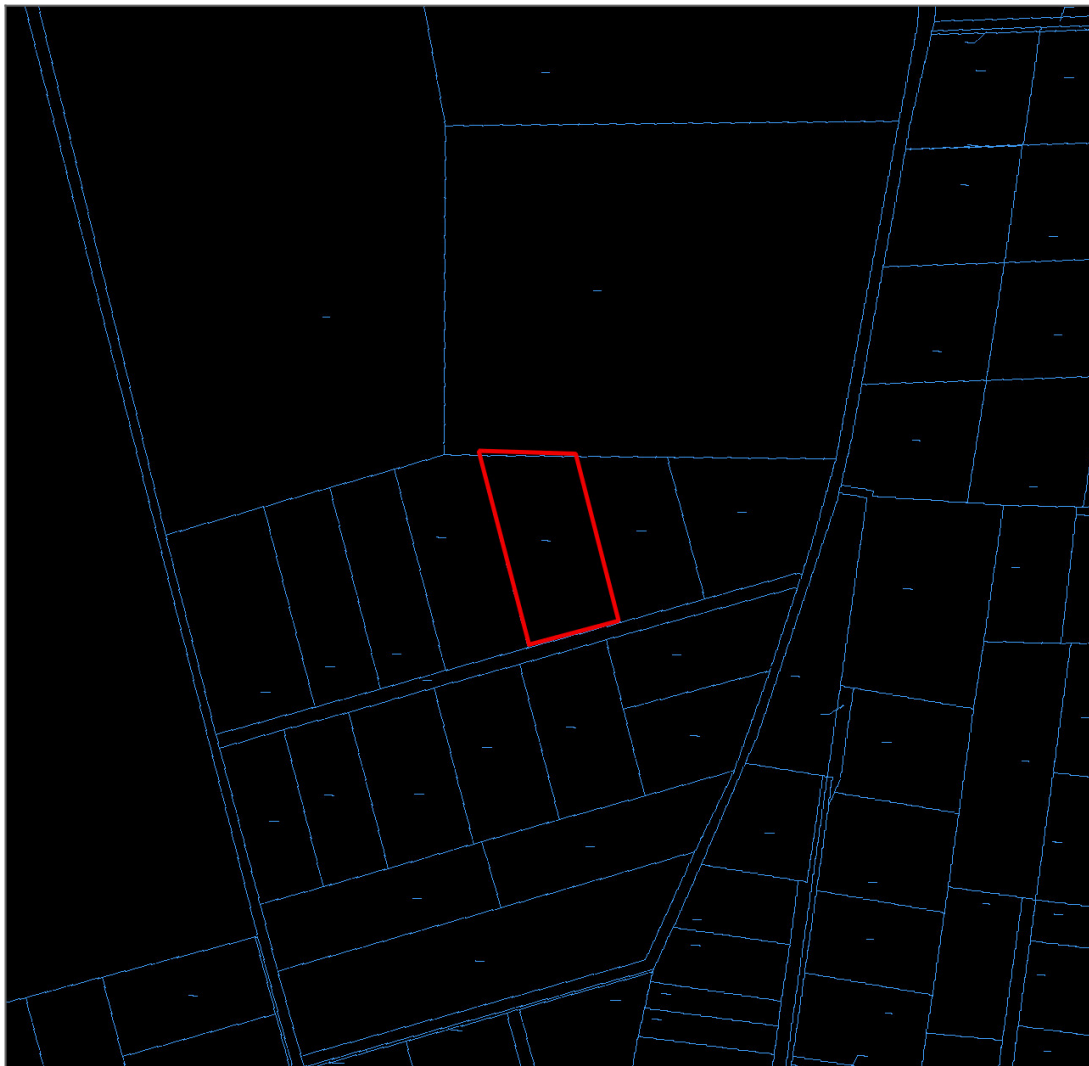
Prosimy pamiętać, że powyższa oferta ma charakter informacyjny, może ulegać aktualizacji i nie stanowi oferty handlowej w rozumieniu art. 66 §1 Kodeksu cywilnego oraz innych właściwych przepisów prawnych.

DANE KONTAKTOWE

Telefon:	609 373 373
Email:	cezary.paplinski@ad-rem.lublin.pl
Osoba kontaktowa:	AD REM Nieruchomości Biuro nieruchomości


Data dodania ogłoszenia: 2026-04-24 00:00:10

PARAMETRY DZIAŁKI



źródło mapy: geoportal.gov.pl

Legenda:

 obrys przedmiotowej działki

 granice działek ewidencyjnych







