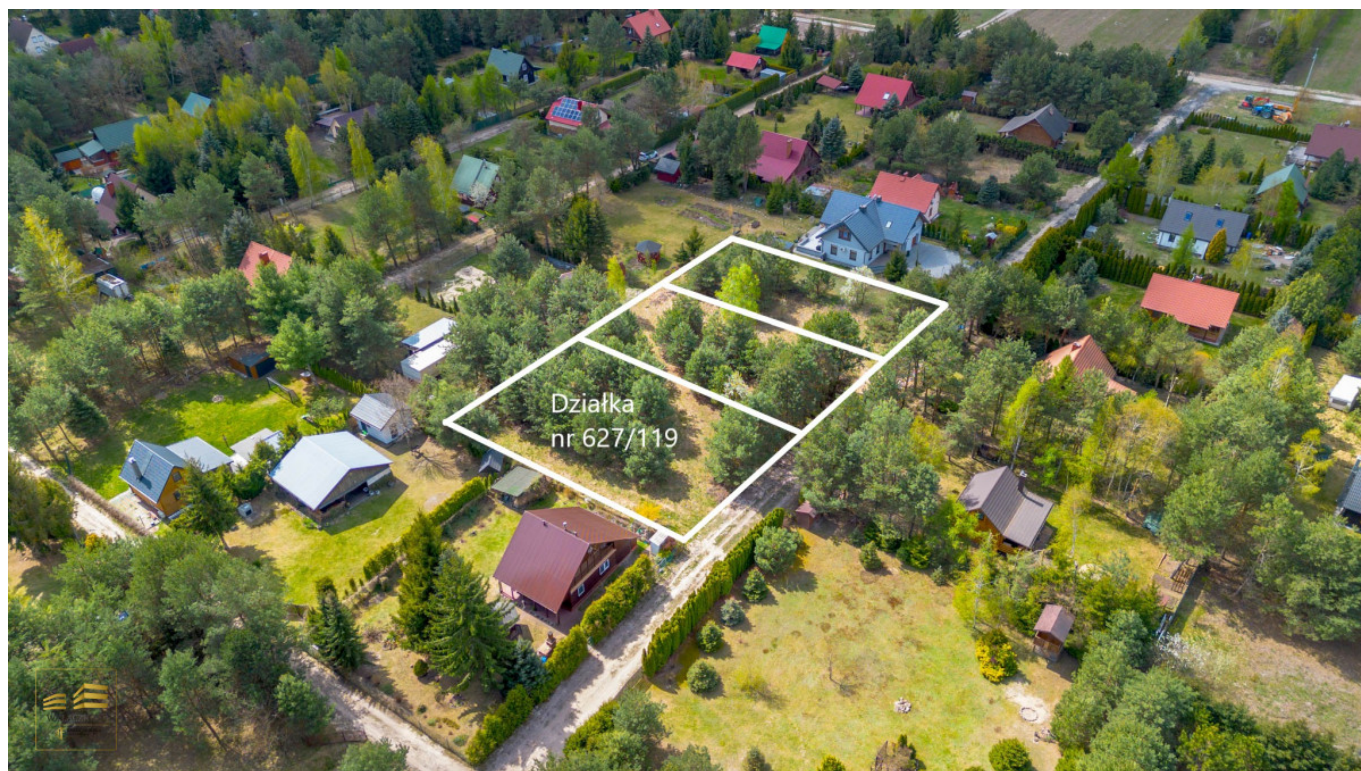


Działka budowlana w pobliżu jeziora - Nowy Orzechów

Oferta działki nr identyfikatora



Cena: 72 000 / 87,06 zł/m²

Województwo:	Lubelskie	Obręb:	
Powiat:	parczewski	Arkusze:	
Gmina:		Nr działki:	
Miejscowość:	Nowy Orzechów	GPS:	51.4373389, 23.0073987

DANE DZIAŁKI

Powierzchnia:	827 m ²
Powierzchnia użytkowa (potencjalna) np. PUM:	m ²
Obwód:	0 m
Typ działki - przeznaczenie:	pod zabudowę mieszkaniową jednorodzinną
Uzbrojenie:	prąd, woda
Ogrodzenie:	nie
Sąsiedztwo	jezioro

INFORMACJE O ZABUDOWANIACH

LOKALIZACJA

Województwo:	Lubelskie
Powiat:	parczewski
Miejscowość:	Nowy Orzechów

OPIS

Oferta dostępna wyłącznie za pośrednictwem Franczewska Nieruchomości.

Działka budowlana nr 627/119 o pow. ok. 827m² w miejscowości **Nowy Orzechów** w gm. Sosnowica, powiat parczewski, województwo lubelskie na Pojezierzu Łęczyńsko-Włodawskim.

W ofercie posiadamy również działkę nr 627/117 o pow. ok.797m².

Przeznaczenie w MPZP: 10 MR+UTL - Teren zabudowy zagrodowej i zabudowy letniskowej:

1) **Zabudowa zagrodowa 10MR**- warunki zabudowy i zagospodarowania terenu:

- Możliwość realizacji budynku mieszkalnego oraz budynków inwentarskich i składowych.
- Budynki mieszkalne do dwóch kondygnacji.
- Dachy dwuspadowe o kącie nachylenia 35° - 50°.

2) **Zabudowa letniskowa UTL**- warunki zabudowy i zagospodarowania terenu:

- Budynki jednokondygnacyjne z dopuszczeniem użytkowego poddasza.
- Zaleca się by zabudowa działki nie przekraczała 12% jej powierzchni.
- Zaleca się dachy strome, o kącie nachylenia 35°-50°.
- Możliwa jest realizacja zadaszeń na miejsca postojowe samochodów w postaci przedłużenia połączenia dachowej lub zadaszenia garażu wolnostojącego.
- W zespołach obowiązuje ujednolicenie kolorystyki dachów (postulowane różne odcienie brązu lub stosownej zieleni).
- Obowiązuje ujednolicenie wysokości i charakteru ogrodzeń. Zaleca się stosowanie materiałów naturalnych (drewno, kamień lub siatka w żywopłocie).
- Ze względów ekologicznych zaleca się ograniczenie stosowania ogrodzeń na cokółkach ciągłych stanowiących bariery ekologiczne.
- Zaleca się by zaopatrzenie w wodę i odprowadzenie ścieków rozwiązać docelowo w oparciu o zbiorcze, komunalne urządzenia infrastruktury technicznej.

Dodatkowe informacje:

Wymiary działki: szerokość 22m x długość 38m

Dojazd drogą utwardzoną, działką nr 627/120- udział,

MEDIA :

Zaopatrzenie w wodę - z wodociągu wiejskiego, przyłączy wody w ulicy.

Odprowadzenie ścieków sanitarnych - do projektowanych oczyszczalni. Do czasu realizacji oczyszczalni gromadzenie ścieków w szczelnych zbiornikach i wywóz ścieków do gminnej oczyszczalni.

Zaopatrzenie w energię elektryczną z sieci niskiego napięcia- przyłączy na działce.

LOKALIZACJA:

Pojezierze Łęczyńsko-Włodawskie to malowniczy region na Polesiu Lubelskim, słynący z około 68 jezior polodowcowych i krasowych, otoczonych lasami i torfowiskami. Główne atrakcje to czyste jeziora (Piaseczno, Zagłębcze, Białka), Poleski Park Narodowy oraz zabytki Włodawy, będące rajem dla wędkarzy, żeglarzy i miłośników przyrody.

Odległość do Lublina 44 km, do Łęcznej 20km, Ostrowa Lubelskiego 14km.

**jeśli potrzebujesz pomocy eksperta w dobraniu finansowania zakupu nieruchomości, skontaktuj się z opiekunem oferty.*

Ofertę przygotowała i prezentuje:

Sylwia Frydrych

Licencja PFRN nr 29538

Franczewska nieruchomości

Zapraszam do kontaktu oraz na prezentację nieruchomości!

Treść niniejszego ogłoszenia nie stanowi oferty handlowej w rozumieniu Kodeksu Cywilnego, ale jest zaproszeniem do współpracy. Dokładamy wszelkich starań, aby każda z ofert była rzetelnie sprawdzona oraz aktualna. W ofercie nie są przedstawione koszty obsługi transakcji, która wykonywana jest w profesjonalny sposób i zapewnia Państwu pełne bezpieczeństwo. Więcej unikalnych ofert w podobnych kryteriach znajdą Państwo na naszej stronie.

DANE KONTAKTOWE

Telefon:

604 711 577

Email:

s.frydrych@franczewska.pro

Osoba kontaktowa:



FRANCZEWSKA NIERUCHOMOŚCI
Biuro nieruchomości

Data dodania ogłoszenia: 2026-04-27 21:15:06













