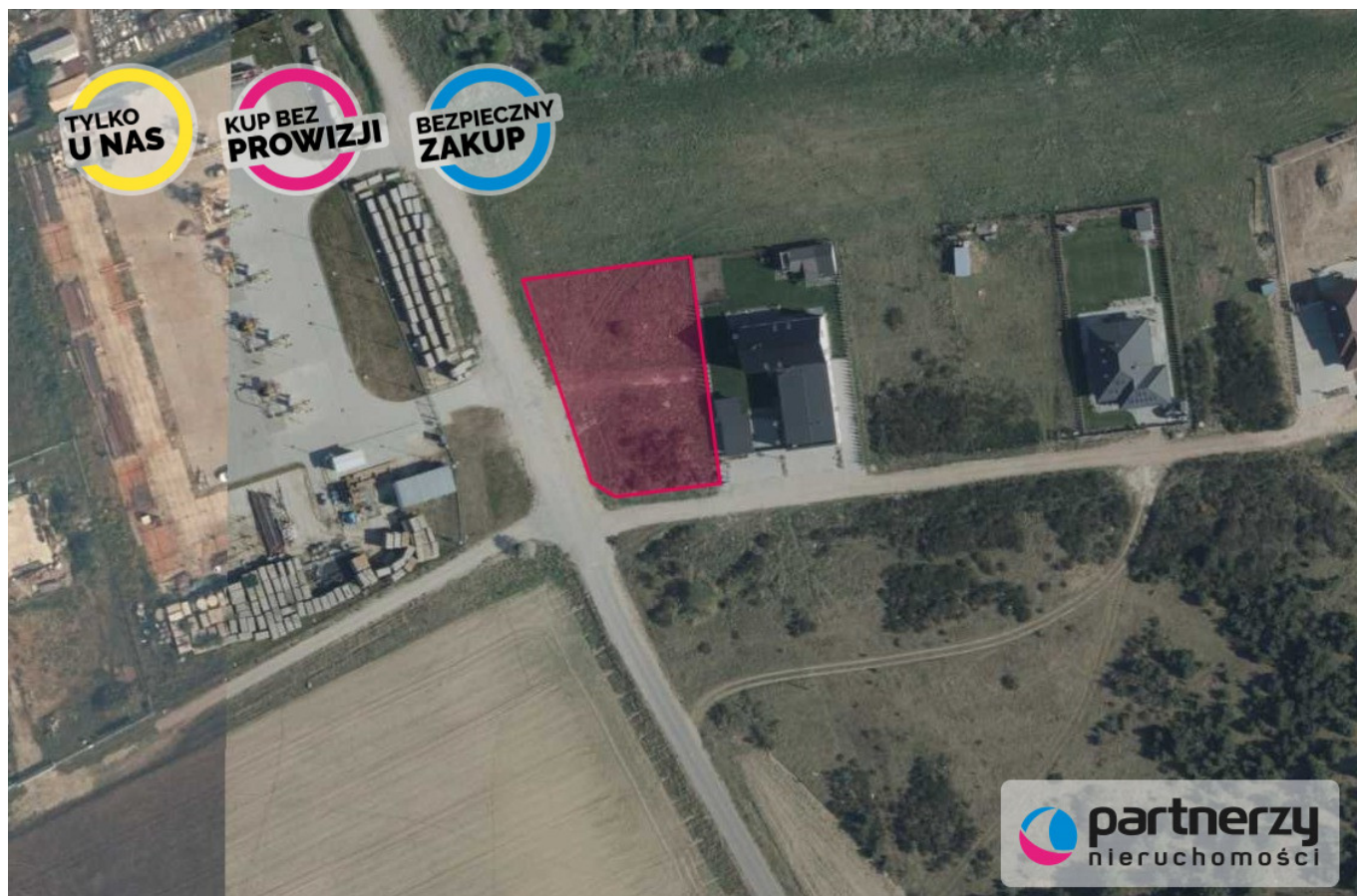


DZIAŁKA MIESZKANIOWO-USŁUGOWA 3KM OD MORZA - Mosty

Oferta działki nr identyfikatora



Cena: 1 040 000 / 650,00 zł/m²

Województwo:	Pomorskie	Obręb:	
Powiat:	pucki	Arkusz:	
Gmina:		Nr działki:	
Miejscowość:	Mosty	GPS:	54.6068900, 18.4700700

DANE DZIAŁKI

Powierzchnia:	1600 m ²
Powierzchnia użytkowa (potencjalna) np. PUM:	m ²
Obwód:	0 m
Ulica:	Liściasta
Uzbrojenie:	prąd,woda,gaz,kanalizacja sanitarna
Ogrodzenie:	nie
Sąsiedztwo	morze

INFORMACJE O ZABUDOWANIACH

LOKALIZACJA

Województwo:	Pomorskie
Powiat:	pucki
Miejscowość:	Mosty

OPIS

LOKALIZACJA:

Mosty - gmina Kosakowo, bezpośrednie sąsiedztwo Gdyni.

Mosty to duża wieś kaszubska w Polsce położona w województwie pomorskim, w powiecie puckim, w gminie Kosakowo, niedaleko morza, w otulinie Nadmorskiego Parku Krajobrazowego.

W okolicy wiele terenów rekreacyjnych i sportowych - ścieżki rowerowe, warunki do uprawiania sportów wodnych, wędrówek pieszych i innych.

Do pięknej plaży i mola w Mechelinkach mamy zaledwie 3 km.

ATUTY DZIAŁKI:

- ustawny kształt,
- narożna,
- teren płaski,
- w sąsiedztwie nowe budownictwo jednorodzinne,
- bezpośredni dostęp do drogi gminnej.

OPIS DZIAŁKI:

Nieruchomość gruntowa o **powierzchni 1600 m²**. Działka jest objęta **miejscowym planem zagospodarowania przestrzennego** o oznaczeniu **26 URMN** - usługi rzemiosła z funkcją mieszkalnictwa.

Teren płaski nieogrodzony, porośnięty trawą. Wjazd na działkę bezpośrednio z **utwardzonej drogi gminnej**.

WARUNKI ZAGOSPODAROWANIA TERENU:

Procent pokrycia powierzchni działki zabudowy - **do 30%** (nie więcej niż 500.0 m² powierzchni zabudowy),

Intensywność zabudowy - **do 0,48**,

Dopuszczalna maksymalna wysokość zabudowy budynków usługowych - **do 4.5m**, budynków mieszkalnych - **do 9.0 m**

Procent powierzchni terenu biologicznie czynnej **minimum 50%**

MEDIA:

Na działce: **woda** i **kanalizacja**, w drodze: prąd oraz gaz, projekt światłowodu.

Zakup bez prowizji (dla klientów gotówkowych oraz klientów kredytowych korzystających z naszego doradcy).

ZAPRASZAMY DO KONTAKTU !

KUP Z NAMI - KORZYSTNIE I BEZPIECZNIE!

- **0% prowizji od Kupującego** (dotyczy ofert oznaczonych znaczkiem KUP bez prowizji) i żadnych dodatkowych lub ukrytych kosztów

- gwarantujemy **bezpieczny zakup** i najlepszą cenę

- oferujemy skuteczną i bezpłatną **pomoc w uzyskaniu kredytu**

- zapewniamy **fachowe doradztwo** przy zakupie pod inwestycję

DANE KONTAKTOWE

Telefon: 798 568 568
Email: zgloszenia@partnerzy.pl
Osoba kontaktowa:



PARTNERZY Agencja Nieruchomości sp. z o.o.
Biuro nieruchomości

Data dodania ogłoszenia: 2024-09-10 18:02:02

