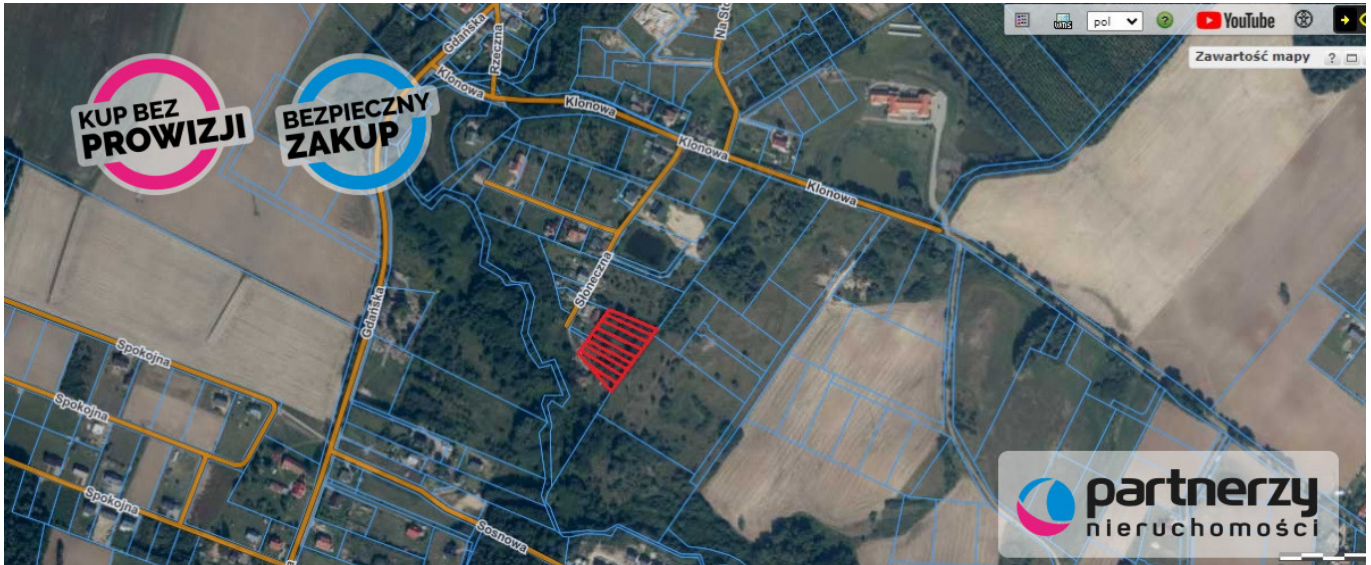


## Działka mieszkaniowa Trąbki Wielkie - Kłodawa

### Oferta działki nr identyfikatora



Cena: 1 012 000 / 220,00 zł/m<sup>2</sup>

Województwo:	Pomorskie	Obręb:	
Powiat:	gdański	Arkusze:	
Gmina:		Nr działki:	
Miejscowość:	Kłodawa	GPS:	54.1939600, 18.5859700

#### DANE DZIAŁKI

Powierzchnia:	4600 m <sup>2</sup>
Powierzchnia użytkowa (potencjalna) np. PUM: m <sup>2</sup>	
Obwód:	0 m
Ulica:	Słoneczna

#### INFORMACJE O ZABUDOWANIACH

#### LOKALIZACJA

Województwo:	Pomorskie
Powiat:	gdański
Miejscowość:	Kłodawa

#### OPIS

## DZIAŁKA MIESZKANIOWA z możliwością USŁUG, MPZP - MN.7

### LOKALIZACJA

Działka mieści się w miejscowości Kłodawa gmina TRĄBKI WIELKIE. Od działki do Pruszcza Gdańskiego jest około 5 km.

LINK Z LOKALIZACJĄ DZIAŁKI <https://maps.app.goo.gl/SGiXFKcbd5Xuvn59>

**Działka 116/15, 116/16, 116/17, 116/18**

### DZIAŁKA

**Działka o pow. 4600 m<sup>2</sup>** objęta Miejscowym Planem Zagospodarowania Przestrzennego: UCHWAŁA NR 104/XIV/2014 RADY GMINY TRĄBKI WIELKIE z dnia 4 listopada 2014 r. oznaczona jako **MN.7 - TERENY MIESZKANIOWE JEDNORODZINNE**

#### Przeznaczenie terenu:

- 1) tereny zabudowy mieszkaniowej jednorodzinnej;
- 2) przeznaczenie podstawowe - lokalizacja zabudowy mieszkaniowej jednorodzinnej;
- 3) przeznaczenie dopuszczalne- realizacja funkcji usług,

- Dopuszcza się zabudowę budynkami wieloczęłkowymi z kalenicami na różnych wysokościach;  
- **Funkcję usługową i działalność gospodarczą można realizować z zachowaniem zasad ograniczenia uciążliwości**

#### Ustalenia dotyczące wskaźników kształtowania zabudowy oraz zagospodarowania terenu:

- 1) linie zabudowy - zgodnie z rysunkiem planu i przepisami odrębnymi;
- 2) **wielkość zabudowy w stosunku do powierzchni działki- do 30 %**
- 3) **udział powierzchni biologicznie czynnej - min 40 %;**
- 4) pokrycie dachów dachówką ceramiczną lub materiałem o zbliżonych walorach estetycznych;
- 5) poziom rzędnej parteru budynku mieszkalnego nie może być wyższy niż 90 cm od poziomu terenu w najwyższym jego punkcie;
- 6) geometria dachu budynków-dachy strome, dwuspadowe, połączenia dachowe symetryczne o jednakowym spadku, kąt nachylenia połaci dachowych **30 do 40 stopni;**
- 7) **maksymalna wysokość zabudowy - do 9m, do 2 kondygnacji nadziemnych, w tym poddasze użytkowe;**
- 8) geometria dachu budynków gospodarczych, garaży, usługowych, obiektów małej architektury- dachy dwuspadowe, symetryczne, o kącie nachylenia połaci dachowej od 25° do 40°.

#### MEDIA w drodze przy działce

- WODA
- PRĄD
- KANALIZACJA

#### ZAPRASZAM NA PREZENTACJĘ

#### KUP Z NAMI - KORZYSTNIE I BEZPIECZNIE!

- **0% prowizji od Kupującego** (dotyczy ofert oznaczonych znaczkiem KUP bez prowizji) i żadnych dodatkowych lub ukrytych kosztów
- gwarantujemy **bezpieczny zakup** i najlepszą cenę
- oferujemy skuteczną i bezpłatną **pomoc w uzyskaniu kredytu**
- zapewniamy **fachowe doradztwo** przy zakupie pod inwestycję

## DANE KONTAKTOWE

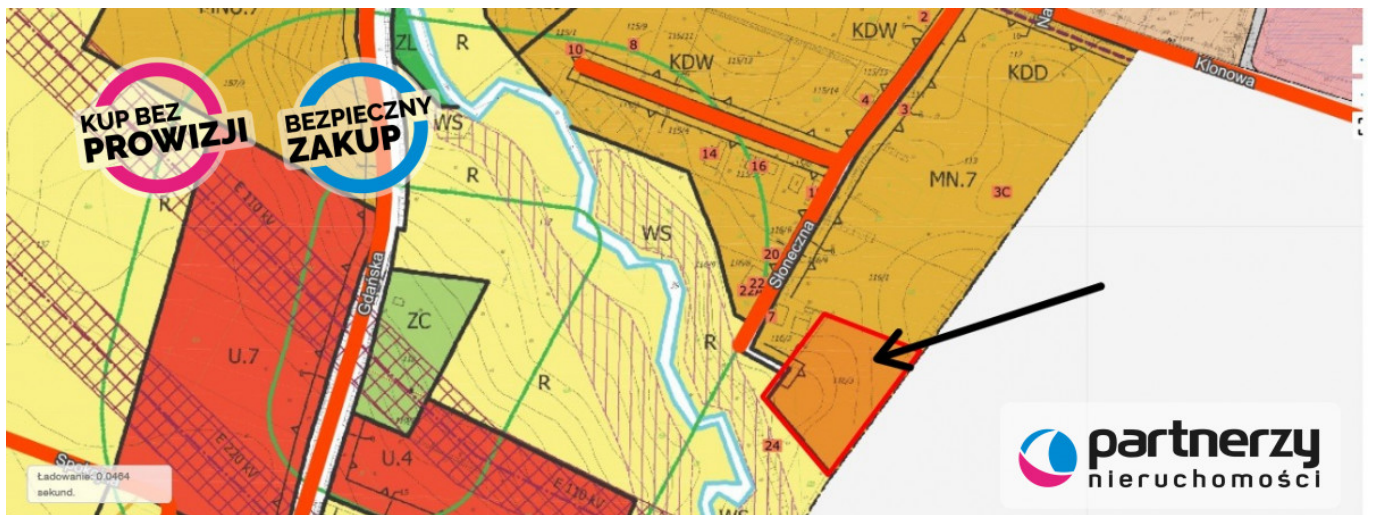
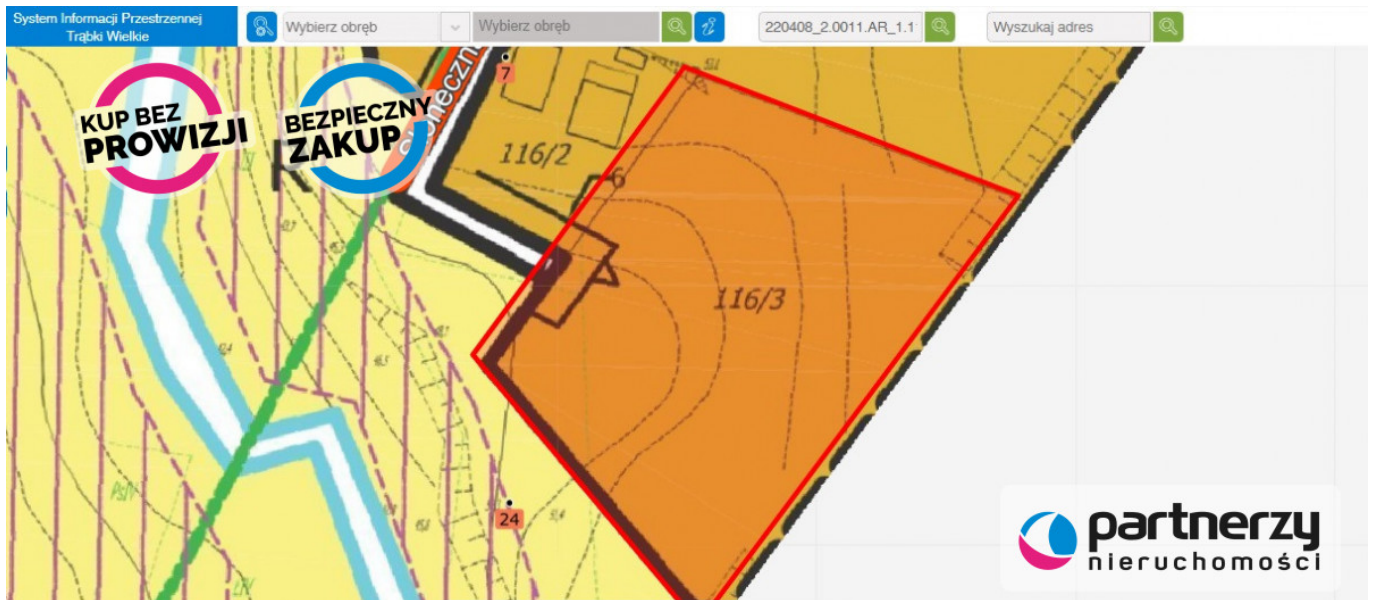
Telefon: 798 568 568  
Email: [zgloszenia@partnerzy.pl](mailto:zgloszenia@partnerzy.pl)  
Osoba kontaktowa:



**PARTNERZY** Agencja Nieruchomości sp. z o.o.  
Biuro nieruchomości



# ZDJĘCIA











KUP BEZ  
PROWIZJI

BEZPIECZNY  
ZAKUP

 partnerzy  
nieruchomości

