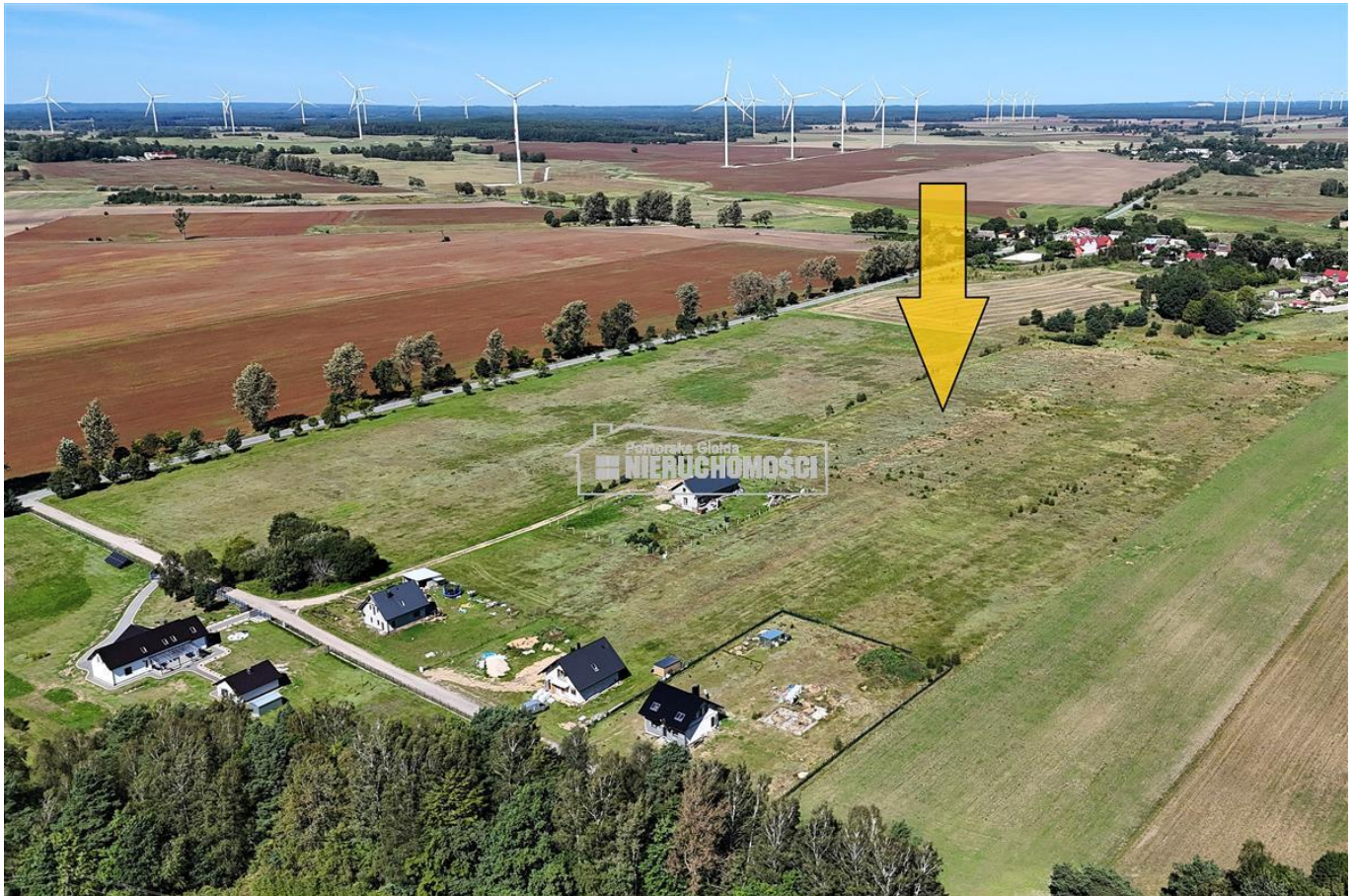


## Duże działki budowlane na skraju wsi - Drzonowo

### Oferta działki nr identyfikatora



Cena: 99 000 / 32,67 zł/m<sup>2</sup>

Województwo:	Zachodniopomorskie	Obręb:	
Powiat:	szczecinecki	Arkusze:	
Gmina:	Biały Bór	Nr działki:	
Miejscowość:	Drzonowo	GPS:	53.809549, 16.845825

#### DANE DZIAŁKI

Powierzchnia:	3030 m <sup>2</sup>
Powierzchnia użytkowa (potencjalna) np. PUM: m <sup>2</sup>	
Obwód:	0 m
Rodzaj prawa:	własność
Ulica:	,

#### INFORMACJE O ZABUDOWANIACH

## LOKALIZACJA

Województwo:	Zachodniopomorskie
Powiat:	szczecinecki
Gmina:	Biały Bór
Miejscowość:	Drzonowo

## OPIS

NOWA NIŻSZA CENA - 99 000 ZŁ ZA DZIAŁKĘ! DUŻE DZIAŁKI BUDOWLANE POŁOŻONE OK. 400 METRÓW OD JEZIORA DRZONOWSKIEGO. Kompleks działek budowlanych położonych ok. 300 m od drogi prowadzącej ze Szczecinka do Słupska (droga nr 20), na uboczu wsi Drzonowo, w pobliżu zabudowań mieszkalnych - nowa zabudowa. Teren działek lekko pochyły. Dojazd drogą gruntową ok. 300 m od asfaltu. Na przedmiotowym terenie nie ma miejscowego planu zagospodarowania przestrzennego. Dla każdej z działek zostały wydane decyzje o warunkach zabudowy ustalające rodzaj inwestycji - budowa budynku mieszkalnego jednorodzinnego oraz budynku gospodarczo-garażowego wraz z infrastrukturą techniczną, budynek mieszkalny dwukondygnacyjny w tym poddasze użytkowe o dachu pochyłym dwuspadowym, budynek podpiwniczony lub bez podpiwniczenia, budynek gospodarczo-garażowy jednokondygnacyjny o dachu pochyłym dwu lub wielospadowym. W decyzjach ustalono (m. in.): - powierzchnia zabudowy - dla budynku mieszkalnego do 260 m<sup>2</sup>, dla budynku gospodarczo-garażowego do 50 m<sup>2</sup>; - szerokość elewacji frontowej - dla budynku mieszkalnego do 17 m, dla budynku gospodarczo-garażowego do 10 m; - wysokość górnej krawędzi elewacji frontowej (gzymsu lub attyki) - do 7 m; - rodzaj dachu, ukształtowanie połaci dachowych - pochyły dwuspadowy; - kąt nachylenia dachu - do 45 stopni; - wysokość kalenicy - do 9 m; - dostawa wody - z sieci wodociągu komunalnego na warunkach określonych przez PWiK; - odprowadzenie ścieków należy zrealizować do komunalnej kanalizacji ściekowej na warunkach określonych przez PWiK; - zasilenie w energię elektryczną - z linii elektroenergetycznej. Działki położone są terenie Obszaru Chronionego Krajobrazu Lasy Drzonowskie. Media: - prąd - przy zabudowaniach; - wodociąg i kanalizacja - w drodze, ok. 350 m od działek. Warunki wykonania przyłączy do uzgodnienia z instytucjami branżowymi. Klasy gruntów: grunty orne RV, grunty orne RVI. Odległości: - Jezioro Drzonowskie ok. 400 m; - Jezioro Dołgie o powierzchni ok. 310 ha ok. 4 km; - kompleksy leśne ok. 500 m; - Szczecinek ok. 15 km; - Biały Bór - ok. 10 km. Powierzchnie, ceny oraz orientacyjne wymiary działek: - 60/9 - pow. 3029 m<sup>2</sup>, wymiary: ok. 45m x 67m - nowa niższa cena 99 000 zł; - 60/10 - pow. 3030 m<sup>2</sup>, wymiary: ok. 45m x 67m - nowa niższa cena 99 000 zł; - 60/11 - pow. 3029 m<sup>2</sup>, wymiary: ok. 45m x 67m - nowa niższa cena 99 000 zł; - 60/12 - pow. 3029 m<sup>2</sup>, wymiary: ok. 45m x 67m - nowa niższa cena 99 000 zł; - 60/13 - pow. 3032 m<sup>2</sup>, wymiary: ok. 45m x 67m - nowa niższa cena 99 000 zł; - 60/14 - pow. 3029 m<sup>2</sup>, wymiary: ok. 45m x 67m - nowa niższa cena 99 000 zł; - 60/15 - pow. 3030 m<sup>2</sup>, wymiary: ok. 45m x 67m - nowa niższa cena 99 000 zł; - 60/16 - pow. 3029 m<sup>2</sup>, wymiary: ok. 45m x 67m - nowa niższa cena 99 000 zł; - 60/17 - pow. 3028 m<sup>2</sup>, wymiary: ok. 45m x 67m - nowa niższa cena 99 000 zł; - 60/18 - pow. 3028 m<sup>2</sup>, wymiary: ok. 45m x 67m - nowa niższa cena 99 000 zł; - 60/19 - pow. 3029 m<sup>2</sup>, wymiary: ok. 45m x 67m - nowa niższa cena 99 000 zł. Wraz z działkami sprzedawany jest także udział w działkach nr 60/7 i 60/20 - drodze prywatnej wewnętrznej (droga nieurządzona w terenie). Przez skraj działek nr 60/18 i 60/19 przechodzi napowietrzna linia energetyczna, na skraju działki nr 60/18 posadowiony jest słup energetyczny. Zapraszamy na prezentację. Kupujący bez prowizji! Przedstawione informacje zostały opracowane na podstawie danych uzyskanych od Zamawiającego, mogą różnić się od stanu faktycznego i ulec zmianie oraz nie stanowią oferty w rozumieniu przepisów Kodeksu Cywilnego. Warunki wykonania infrastruktury technicznej do uzgodnienia z instytucjami branżowymi. Zalecamy osobiste zapoznanie się ze stanem nieruchomości. \_\_\_\_\_ Kupuj z nami: - 0% prowizji, - fachowa obsługa, - wsparcie w negocjacjach, - pomoc w uzyskaniu kredytu.

## DANE KONTAKTOWE

Telefon:	600 975 867
Email:	karol@pgn-nieruchomosci.pl
Osoba kontaktowa:	<b>Pomorska Giełda Nieruchomości</b> Biuro nieruchomości

Data dodania ogłoszenia: 2024-10-23 14:41:54



