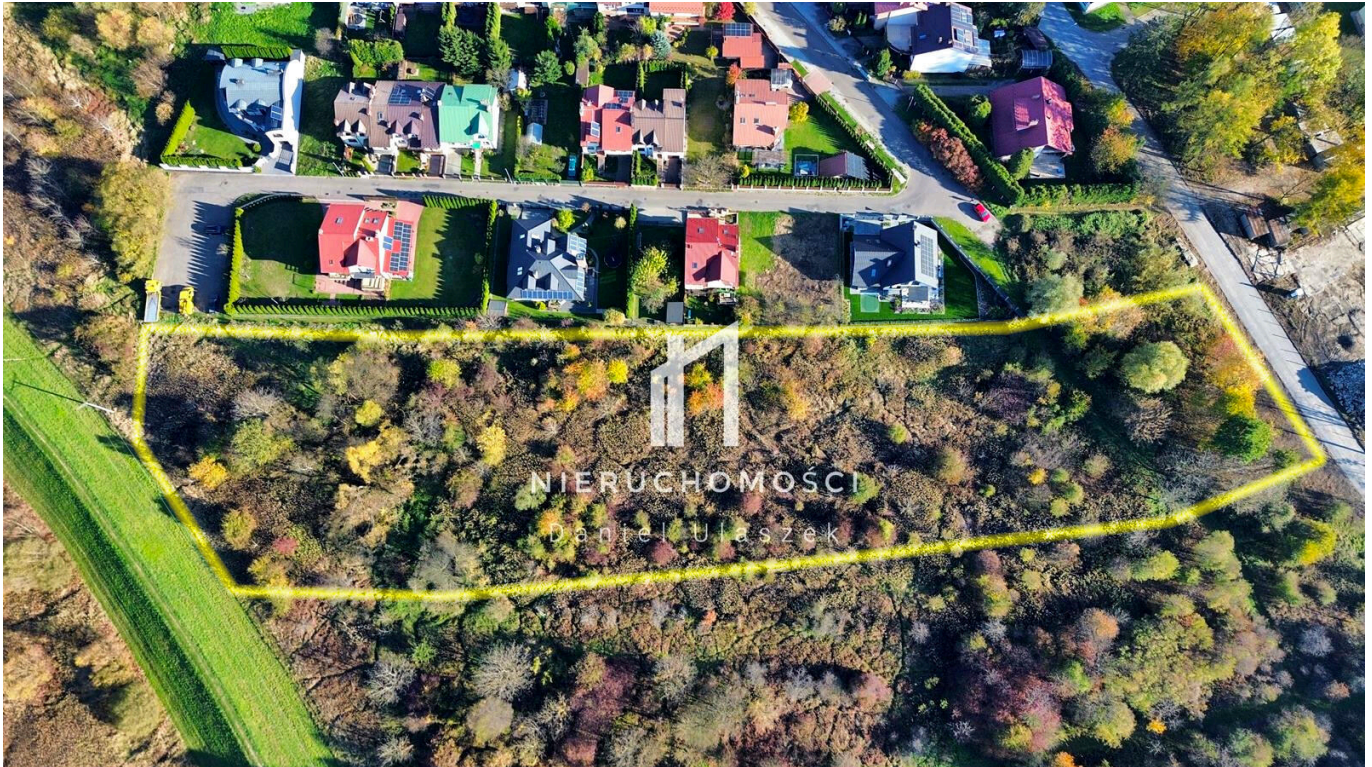


CENA W DÓŁ 200 TYS NIERUCHOMOŚĆ INWESTYCYJNA JASŁO UL TISCHNERA 815AR - Jasło

Oferta działki nr identyfikatora



Cena: 599 900 / 73,61 zł/m²

Województwo:	podkarpackie	Obręb:	
Powiat:	jasielski	Arkusze:	
Gmina:	Jasło	Nr działki:	
Miejscowość:	Jasło	GPS:	49.736700000, 21.480800000

DANE DZIAŁKI

Powierzchnia:	8150 m ²
Powierzchnia użytkowa (potencjalna) np. PUM: m ²	
Obwód:	0 m
Rodzaj prawa:	własność
Typ działki - przeznaczenie:	pod zabudowę mieszkaniową jednorodzinną
Rodzaj nawierzchni	droga o nawierzchni asfaltowej

INFORMACJE O ZABUDOWANIACH

LOKALIZACJA

Województwo:	podkarpackie
Powiat:	jasielski
Gmina:	Jasło
Miejscowość:	Jasło

OPIS

Na sprzedaż atrakcyjna nieruchomość inwestycyjna położona w Jaśle, obręb Zachód, ul. Tischnera. Prezentowana nieruchomość składa się z dwóch przyległych do siebie parceli o kształcie zbliżonym do prostokątach o wymiarach łącznych ok. 43m x 217m i ogromnej jak na miasto powierzchni szacowanej na ok. 81,5ara. Nieruchomość stanowi ciekawą propozycję dla Inwestora, myślącego o stworzeniu nowego osiedla domów jednorodzinnych czy budynków wielorodzinnych w świetnej lokalizacji.

Nieruchomość objęta jest miejscowym planem zagospodarowanie przestrzennego, zgodnie z którym:

- działka nr 646/9 położona jest w obszarze o następującym przeznaczeniu:

34% działki w terenie oznaczonym symbolem KD - ulice dojazdowe,

32% działki w terenie oznaczonym symbolem MJ - mieszkalnictwo jednorodzinne,

23% działki w obszarze KL i KZ - ulice lokalne i zbiorcze jednojezdniowe dwupasowe

6% działki w obszarze ZN, ZT, KR, KX - zieleń nieurządzona, zieleń towarzysząca, ścieżki rowerowe, ciągi pieszo - jezdne,

- działka nr 645/4 natomiast położona jest w obszarze:

66% działki w terenie oznaczonym symbolem MJ - mieszkalnictwo jednorodzinne,

18% działki w obszarze KL i KZ - ulice lokalne i zbiorcze jednojezdniowe dwupasowe

1% działki w terenie oznaczonym symbolem KD - ulice dojazdowe,

3% działki w terenie oznaczonym symbolem EE - stacje transformatorowe,

15% działki w obszarze ZN, ZT, KR, KX - zieleń nieurządzona, zieleń towarzysząca, ścieżki rowerowe, ciągi pieszo - jezdne,

Zgodnie z powyższym przeznaczeniem na powyższych działkach dopuszcza się lokalizację:

a/ budynków mieszkaniowych z usługami podstawowymi. Nowe budynki zabudowy jednorodzinnej winny mieć do 2 kondygnacji użytkowych lub jedną kondygnację z poddaszem użytkowym, o maksymalnej wysokości 10m, przy czym do 2/3 powierzchni powstałych budynków, można przeznaczyć na cele usługowe lub działalność podmiotów gospodarczych; geometria dachu - dachy symetryczne, z pokryciem ceramicznym lub dachówko - podobnym bez nadmiernego łamania połąci,

b/ garaży wbudowanych (lub wolnostojących),

c) sieci i urządzeń infrastruktury technicznej, d) dojazdów i miejsc postojowych, e) zieleni nieurządzonej.

Maksymalna powierzchnia dla zabudowy wolnostojącej - 30%, zaś dla zabudowy szeregowej - 50%

Ponadto ustalono minimalną powierzchnię nowo wydzielanych działek budowlanych - 450 m² dla zabudowy wolnostojącej, 250m² dla zabudowy szeregowej.

W niedalekiej odległości realizowana jest przez Spółdzielnię TBS inwestycja w ramach której powstają nowe budynki wielorodzinne, co przemawia za zmianą przeznaczenia prezentowanych działek w miejscowym planie zagospodarowania przestrzennego z MJ na MNW, co zgodnie z zapewnieniami Urzędu Miasta jest poważnie brane pod uwagę zgodnie z wnioskiem obecnych właścicieli. Wspomniana projektowana zmiana przeznaczenia działek, jak również zmiana lokalizacji ulic lokalnych wzdłuż północnej krawędzi działki 646/9 oraz z uwagi na stosunkowo dużą powierzchnię - prezentowana nieruchomość stanowi idealną okazję inwestycyjną z perspektywą możliwości podziału działki oraz wybudowania osiedla domów jednorodzinnych, bądź niebawem budynków wielorodzinnych.

Działka jest bardzo dobrze skomunikowana z centrum miasta, a jednocześnie położona w bliskiej odległości trasy wylotowej w kierunku Pilzna przez ul. Mickiewicza i nowopowstający most w Krajowicach.

Media:

- sieci wodociągowe w pasie drogowym,

- prąd na działce sąsiedniej- przy granicy zachodniej działek,

- gaz na działce sąsiedniej w odległości ok. 25m,

- sieci kanalizacji miejskiej na działce.

Zainteresowane osoby zapraszamy do kontaktu telefonicznego oraz na prezentację w terenie!

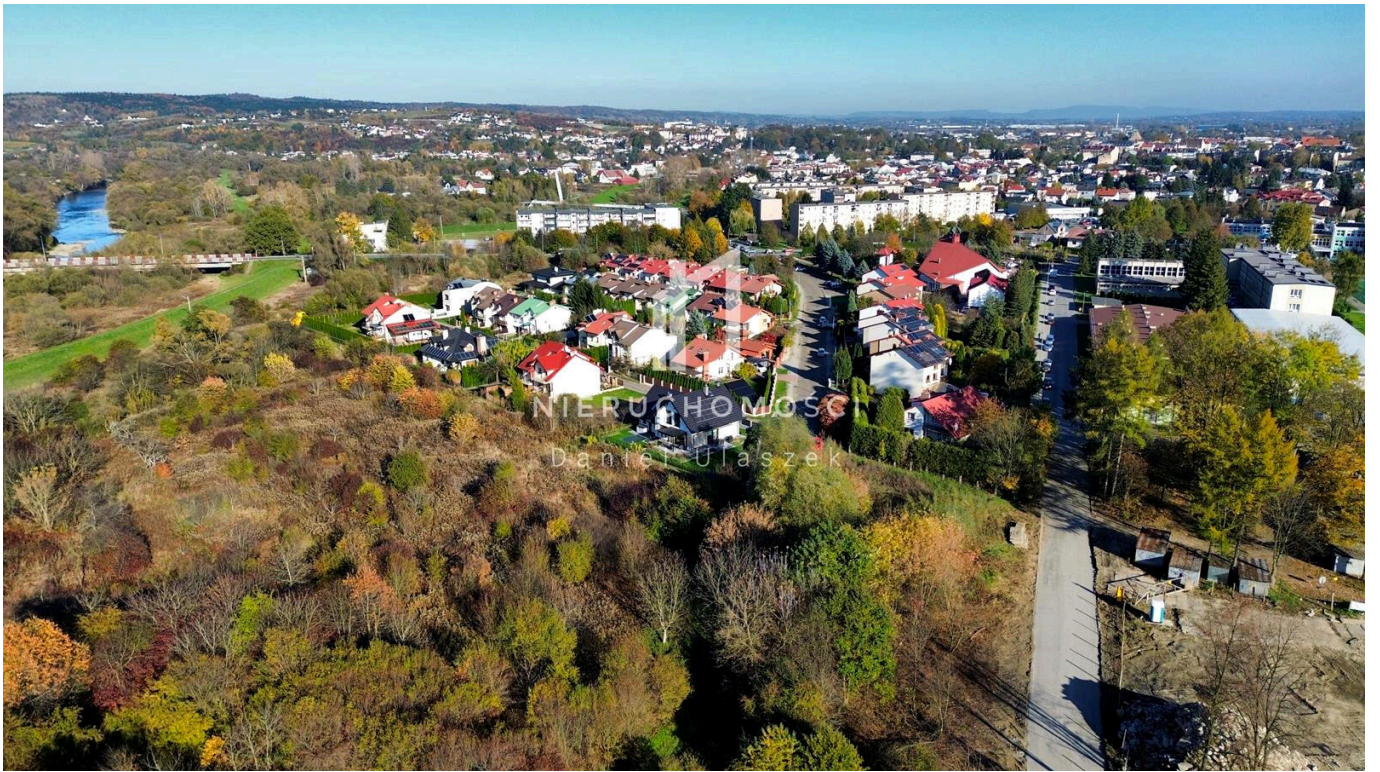
Treść niniejszego ogłoszenia nie stanowi oferty handlowej w rozumieniu Kodeksu Cywilnego.

Oferta wysłana z programu IMO dla biur nieruchomości

DANE KONTAKTOWE

Telefon: 720771773
Email: biuro@ulaszeknieruchomosci.pl
Osoba kontaktowa: **Nieruchomości - Daniel Ulaszek**
Biuro nieruchomości

Data dodania ogłoszenia: 2024-12-16 17:10:02



NIERUCHOMOŚĆ
Daniel Ułaszek



NIERUCHOMOŚĆ
Daniel Ułaszek

