

Przepiękna działka inwestycyjna - Sobieszewo

Oferta działki nr identyfikatora



Cena: 996 000 / 120,00 zł/m²

Województwo:	Pomorskie	Obręb:	
Powiat:	Gdańsk	Arkusze:	
Gmina:		Nr działki:	
Miejscowość:	Sobieszewo	GPS:	54.3331200, 18.9090200

DANE DZIAŁKI

Powierzchnia:	8300 m ²
Powierzchnia użytkowa (potencjalna) np. PUM:	m ²
Obwód:	0 m
Ulica:	Klimatyczna
Typ działki - przeznaczenie:	pod zabudowę rekreacyjną
Ogrodzenie:	nie

INFORMACJE O ZABUDOWANIACH

LOKALIZACJA

Województwo:	Pomorskie
Powiat:	Gdańsk
Miejscowość:	Sobieszewo

OPIS

LOKALIZACJA:

Wyspa Sobieszewska jest wyjątkową dzielnicą Gdańska - otoczona z każdej strony wodami Zatoki Gdańskiej, Przekopem Wisły oraz Wisły Martwej. To urokliwa część miasta, na którą dotrzemy niedawno wybudowany nowym mostem w Sobieszewie. Wyspa przeżywa ostatnio renesans - powstają tu nowe inwestycje, planowane są nowe mariny, modernizuje się drogi wraz z budową nowych ścieżek rowerowych.

DZIAŁKA:

Dwie płaskie działki o łącznej powierzchni 15300m². Oferta dotyczy działki 151 ale jest możliwość kupna obu.

Działka 150 - 7000m²

Działka 151 - 8300m²

Woda jest w drodze 110m od działki, natomiast na działce znajdują się linia energetyczna.

Do działek prowadzą drogi gminnej.

Działka znajdują się w strefie otwartej.

Zakup bez prowizji (dla klientów gotówkowych oraz klientów kredytowych korzystających z naszego doradcy).

Zapraszamy na prezentacje!

KUP Z NAMI - KORZYSTNIE I BEZPIECZNIE!

- **0% prowizji od Kupującego** (dotyczy ofert oznaczonych znaczkiem KUP bez prowizji) i żadnych dodatkowych lub ukrytych kosztów
- gwarantujemy **bezpieczny zakup** i najlepszą cenę
- oferujemy skuteczną i bezpłatną **pomoc w uzyskaniu kredytu**
- zapewniamy **fachowe doradztwo** przy zakupie pod inwestycję

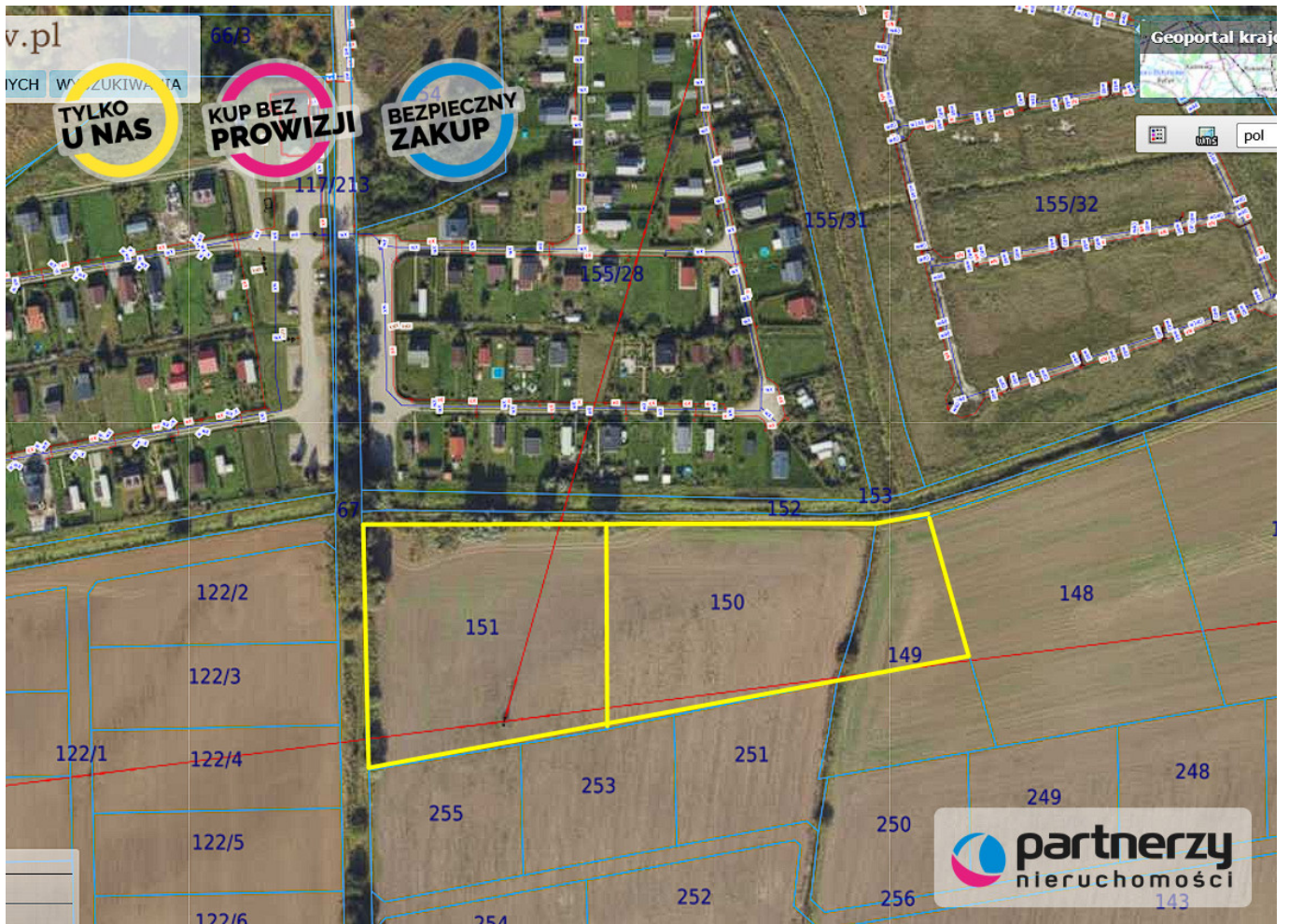
DANE KONTAKTOWE

Telefon: 798 568 568
Email: zgloszenia@partnerzy.pl
Osoba kontaktowa:



PARTNERZY Agencja Nieruchomości sp. z o.o.
Biuro nieruchomości

Data dodania ogłoszenia: 2025-04-28 17:50:02















**TYLKO
U NAS**

**KUP BEZ
PROWIZJI**

**BEZPIECZNY
ZAKUP**

 **partnerzy**
nieruchomości