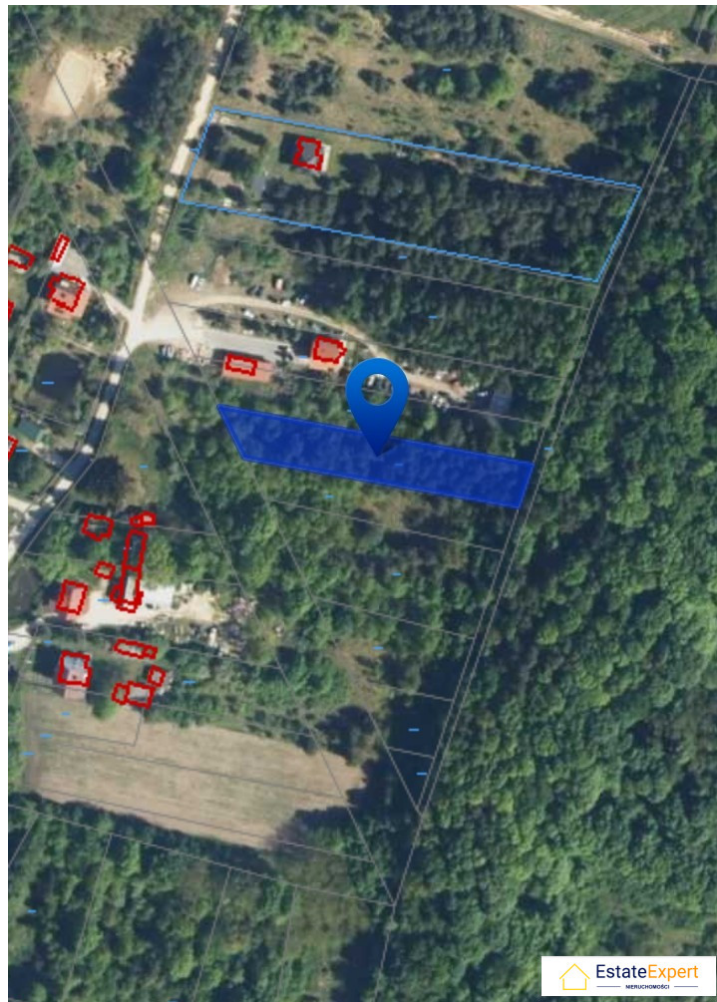


Działka budowlana Piotrkowice koło Chmielnika - Piotrkowice

Oferta działki nr identyfikatora



Cena: 120 000 / 54,55 zł/m²

Województwo:	świętokrzyskie	Obręb:	
Powiat:	kielecki	Arkusze:	
Gmina:	kielecki	Nr działki:	
Miejscowość:	Piotrkowice	GPS:	50.66920000, 20.67000000

DANE DZIAŁKI

Powierzchnia:	2200 m ²
Powierzchnia użytkowa (potencjalna) np. PUM:	m ²
Obwód:	0 m
Rodzaj prawa:	własność
Uzbrojenie:	prąd

Ogrodzenie:	nie
Rodzaj nawierzchni	droga o nawierzchni asfaltowej

INFORMACJE O ZABUDOWANIACH

LOKALIZACJA

Województwo:	świętokrzyskie
Powiat:	kielecki
Gmina:	kielecki
Miejscowość:	Piotrkowice

OPIS

Tylko u Nas!!!

Biuro Pośrednictwa Nieruchomościami
ESTATE EXPERT

Oferuje

Na sprzedaż działka budowlana w Piotrkowicach gmina Chmielnik ok 24 km od Kielc ! Piotrkowice to malownicza miejscowość w której znajduje się zespół pałacowy- parkowy Tarnoskała oraz Sanktuarium Matki Boskiej Loretańskiej które jest jednym ze starszych sanktuariów Maryjnych w Polsce.

Na sprzedaż działka budowlana o powierzchni 2200 m2, zlokalizowana w miejscowości Piotrkowice gm. Chmielnik. Działka atrakcyjnie położona w cichej i spokojnej okolicy. niezagospodarowana porośnięta samosiejkami, nieogrodzona. Działka płaska, w kształcie trapezu. Wymiary ok 18 mb od frontu, długość ok 111 mb
Działka w MPZP oznaczona jako MN tereny zabudowy mieszkaniowej jednorodzinnej . Dojazd do działki drogą utwardzoną.

Media:

- prąd ok 50mb od działki
- woda ok 50mb od działki

Dla opisanej działki jest urządzona księga wieczysta. Brak jest jakichkolwiek obciążeń.

Jeśli Państwa marzeniem jest dom na działce w pięknych okolicznościach przyrody, to ta oferta jest właśnie skierowana dla Państwa.

Zapraszam na prezentację

Cena 120 000 zł

Opiekun oferty

Justyna Stawczyk

Tel. 514 173 687

Biuro Pośrednictwa Nieruchomościami Estate Expert współpracuje z doświadczonymi specjalistami finansowymi, oferującymi BEZPŁATNE sprawdzenie zdolności kredytowej oraz przedstawienie oferty finansowania nieruchomości . Informacje dotyczące opisu nieruchomości oraz stanu podane są przez właściciela, mają charakter wyłącznie informacyjny i mogą podlegać aktualizacji.

DANE KONTAKTOWE

Telefon:	514173687
Email:	justyna.estateexpert@gmail.com
Osoba kontaktowa:	 Estate Expert Nieruchomości Biuro nieruchomości

Data dodania ogłoszenia: 2024-08-05 18:08:01

