

Działka z pełnym uzbrojeniem Kątki

Oferta działki nr identyfikatora 021905_2.0005.29/4



Cena: 183 000 / 130,43 zł/m²

Województwo:	Dolnośląskie	Obręb:	Kątki
Powiat:	powiat świdnicki	Arkusze:	
Gmina:	Kątki	Nr działki:	29/4
Miejscowość:	Kątki	GPS:	50.858239849, 16.603315421

DANE DZIAŁKI

Powierzchnia:	1403 m ²
Powierzchnia użytkowa (potencjalna) np. PUM:	920 m ²
Obwód:	0 m
Rodzaj prawa:	własność
Ulica:	Kątki
Źródło informacji planistycznej:	miejscowy plan zagospodarowania przestrzennego
Typ działki - przeznaczenie:	pod zabudowę mieszkaniową jednorodzinną
Wydane decyzje:	brak informacji
Kształt:	regularny (prostokątny, kwadratowy)

Ukształtowanie terenu:	brak informacji
Uzbrojenie:	prąd,woda,kanalizacja sanitarna,internet
Ogrodzenie:	częściowe
Dojazd:	udział w drodze
Rodzaj nawierzchni	droga o nawierzchni gruntowej
Sąsiedztwo	zabudowa mieszkaniowa,tereny niezabudowane

INFORMACJE O ZABUDOWANIACH

Na działce	brak obiektów
------------	---------------

LOKALIZACJA

Województwo:	Dolnośląskie
Powiat:	powiat świdnicki
Gmina:	Kątki
Miejscowość:	Kątki
Kod pocztowy:	58-124

OPIS

Na sprzedaż bardzo piękna działka z której widać górę Ślężę. Działka posiada wszystkie media. Prąd kanalizacja oraz dostęp do wody gminnej. MPZP 5.MN „MN” ustala się: 1) zasady kształtowania zabudowy: a) typ zabudowy: - zabudowa wolnostojąca, - zabudowa bliźniacza, Bardzo spokojna i cicha miejscowość położona zaledwie 8 km od Świdnicy, 13 km do Sobótki. Tereny należące do ślężańskiego parku krajobrazowego. Piękne widoki na Ślężę. Do miejscowości dojeżdża autobus MPK Świdnica. Do szkoły dzieci mogą dojechać autobusem szkolnym. W miejscowości znajduje się boisko sportowe, sklep spożywczy, plac zabaw. Gorąco zachęcam do zobaczenia na żywo. Zdjęcia nie odzwierciedlają wszystkiego(dobrym fotografem nigdy nie byłem). Zapraszam do kontaktu!

DANE KONTAKTOWE

Telefon:	786614698
Email:	pioter9999@intmail.pl
Osoba kontaktowa:	Piotr Oferta prywatna

Data dodania ogłoszenia: 2024-08-05 20:26:04

PARAMETRY DZIAŁKI



źródło mapy: geoportal.gov.pl

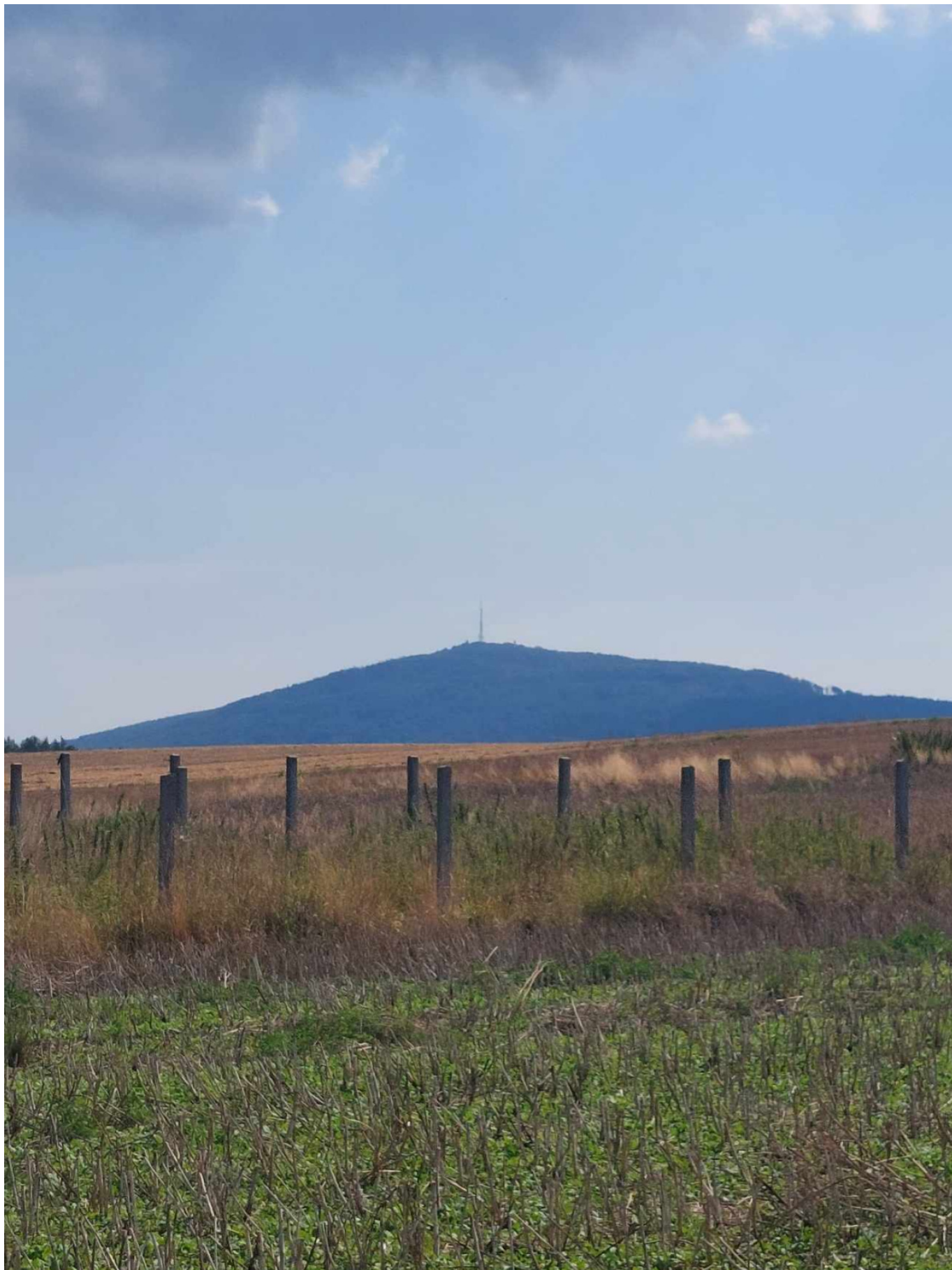
Legenda:

 obrys przedmiotowej działki

 granice działek ewidencyjnych























REDMI NOTE 12

18.08.2024 10:11



REDMI NOTE 12

18.08.2024 10:10

