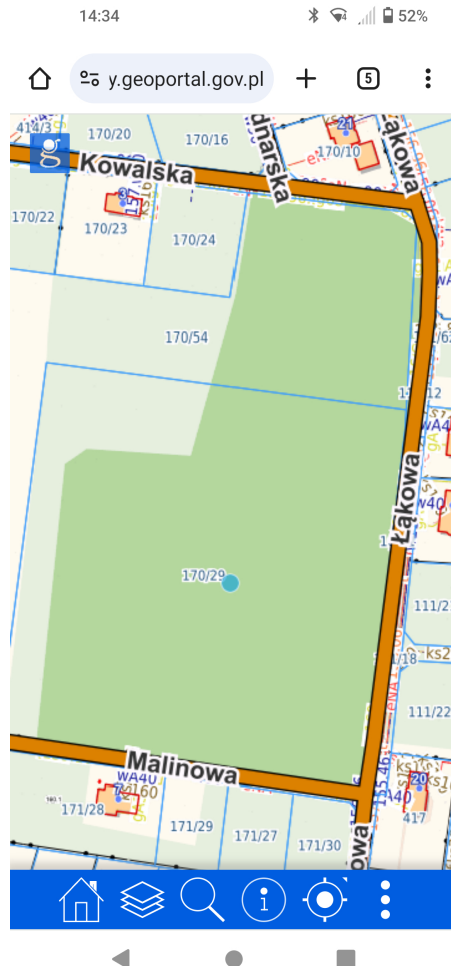


## Wojciech Dąbrowski

### Oferta działki nr identyfikatora 221509\_2.0004.170/29



Cena: 330 000 / 13,20 zł/m<sup>2</sup>

Województwo:	pomorskie	Obręb:	DOBRZEWINO
Powiat:	wejherowski	Arkusze:	
Gmina:	Giżycko	Nr działki:	170/29
Miejscowość:	Giżycko	GPS:	54.45, 18.404

#### DANE DZIAŁKI

Powierzchnia:	25002 m <sup>2</sup>
Powierzchnia użytkowa (potencjalna) np. PUM:	m <sup>2</sup>
Obwód:	0 m
Rodzaj prawa:	własność
Ulica:	Łakowa 170/29

Źródło informacji planistycznej:	miejscowy plan zagospodarowania przestrzennego
Typ działki - przeznaczenie:	rolna, pod zabudowę mieszkaniową jednorodzinną, leśna
Wydane decyzje:	brak informacji
Klasa gruntu:	V, VI
Kształt:	regularny (prostokątny, kwadratowy)
Ukształtowanie terenu:	brak informacji
Ogrodzenie:	częściowe
Dojazd:	droga publiczna
Rodzaj nawierzchni	droga o nawierzchni gruntowej
Sąsiedztwo	zabudowa mieszkaniowa

## INFORMACJE O ZABUDOWANIACH

Na działce	brak obiektów, zadrzewienie
------------	-----------------------------

## LOKALIZACJA

Województwo:	pomorskie
Powiat:	wejherowski
Gmina:	Giżycko
Miejscowość:	Giżycko
Kod pocztowy:	84-208

## OPIS

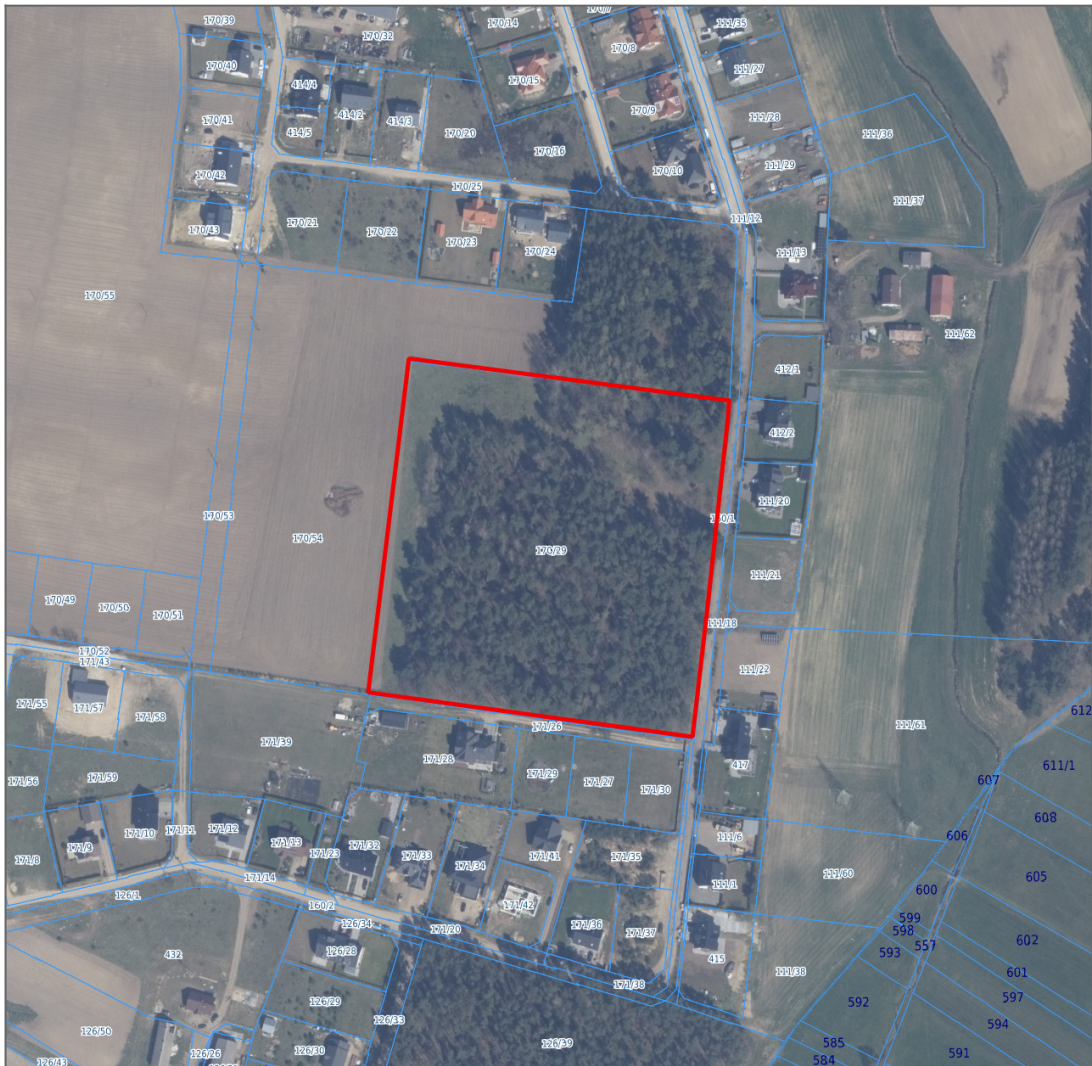
Witam serdecznie, Zapraszam do kupna 50% udziału w działce nr 170/29 przy ul. Łąkowej w Dobrzewinie, gm. Szemud, powiat wejherowski woj. pomorskie o rozmiarze 2,5ha (lokalizacja pokazana na zdjęciach). Działka składa się z 1,92 ha lasu przy ulicy Łąkowej w Dobrzewinie (przy drodze utwardzonej) i 0,58 ha rolnej okalającej las po drugiej stronie lasu od drogi. Warto nadmienić, że póki co jestem jedynym żyjącym współwłaścicielem. Kupując połowę działki, zarządzasz całą działką! Oczywiście istnieje możliwość wykupienia drugiej połowy tej działki, ale już nie ode mnie. Nie mieszkam w pobliżu działki także proszę o oględziny działki we własnym zakresie. Na wszystkie pytania chętnie odpowiem telefonicznie. Zapraszam do rozmowy

## DANE KONTAKTOWE

Telefon:	517530480
Email:	stdm@wp.pl
Osoba kontaktowa:	Wojciech Oferta prywatna

Data dodania ogłoszenia: 2024-08-16 04:58:56


## PARAMETRY DZIAŁKI



źródło mapy: [geoportal.gov.pl](http://geoportal.gov.pl)

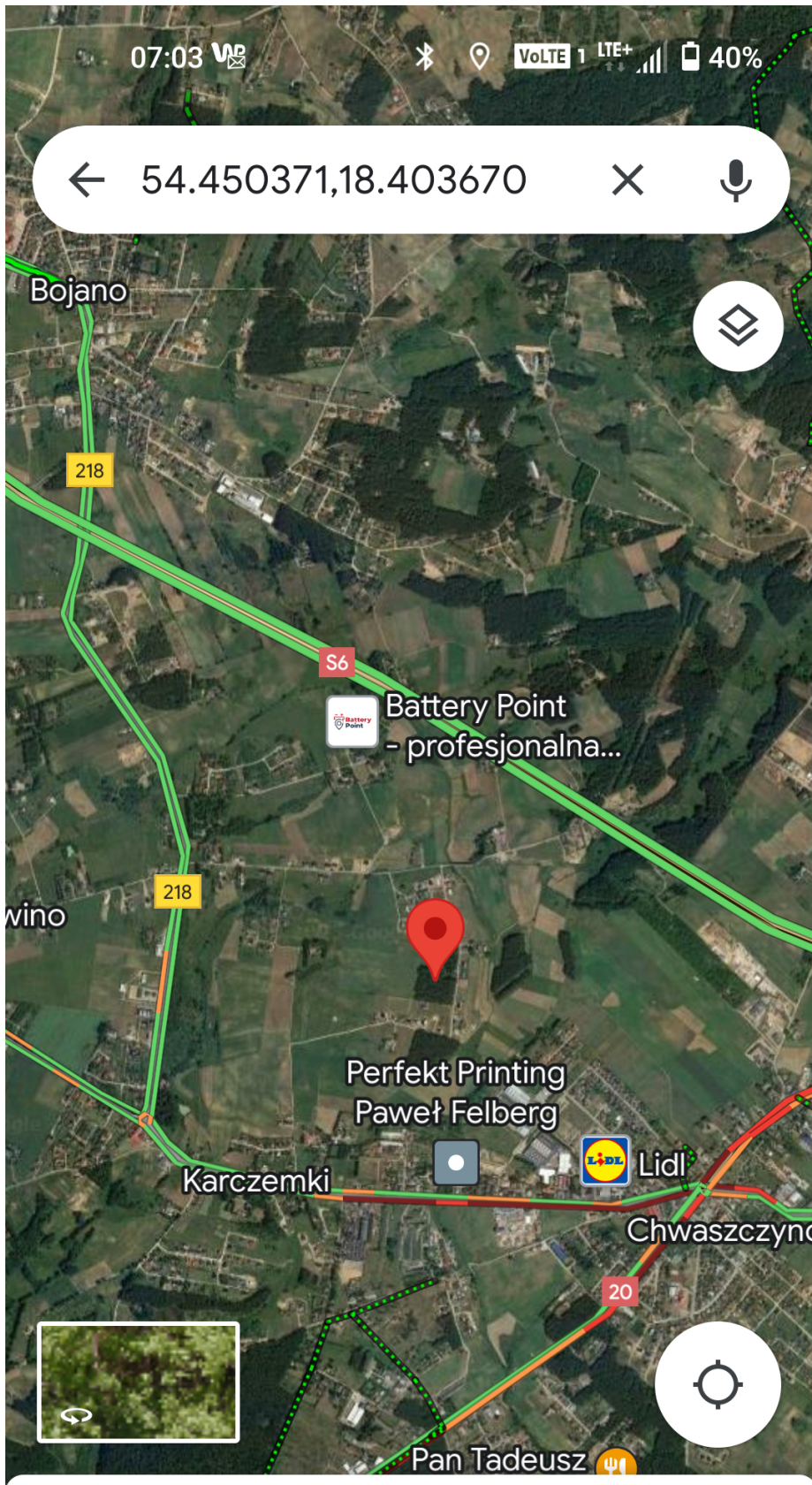
### Legenda:

 obrys przedmiotowej działki

 granice działek ewidencyjnych









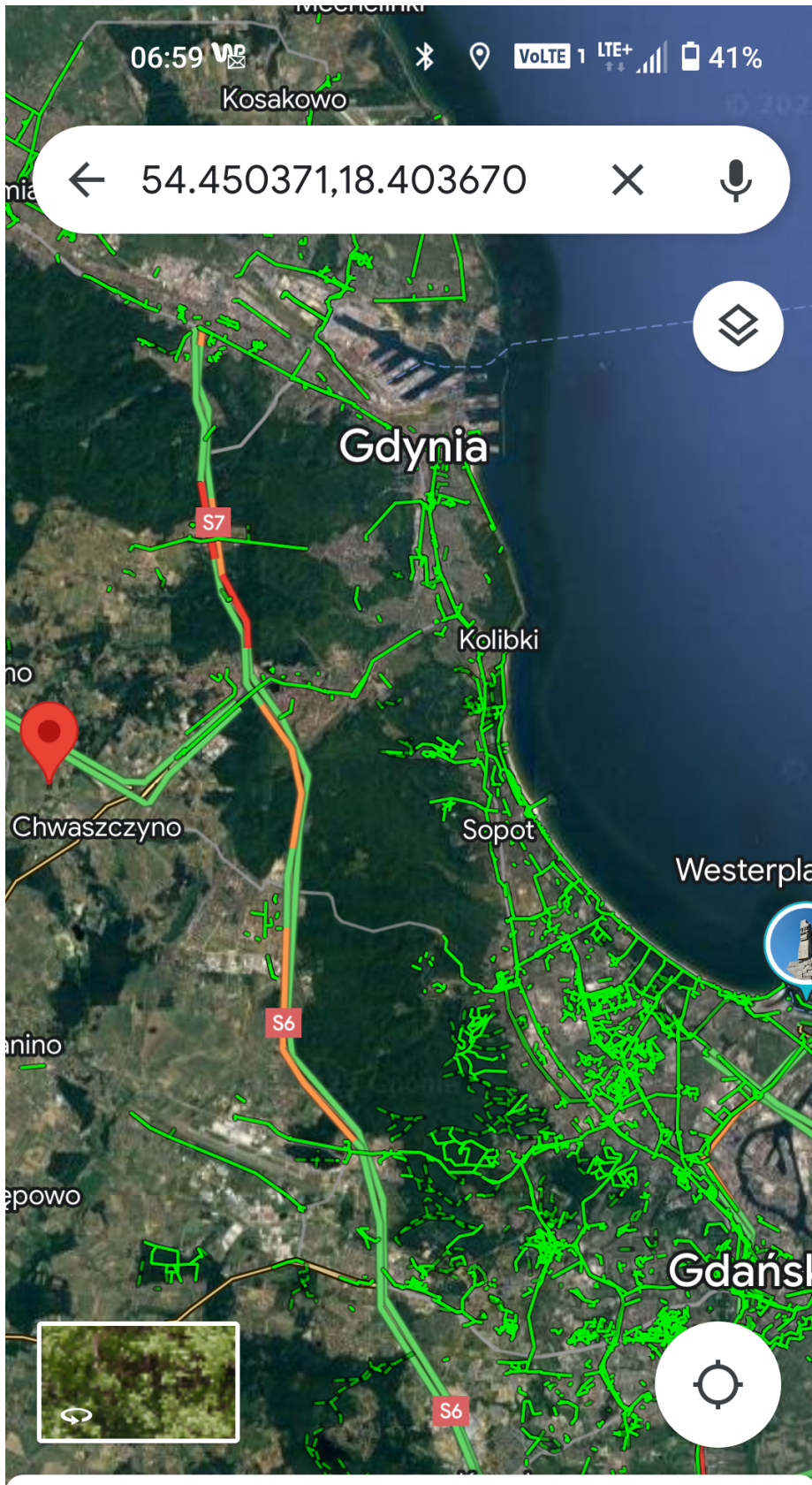
Pinezka

 Trasa

 Rozpocznij


 Zapisz






Pinezka

 Trasa

 Rozpocznij

 Zapisz







