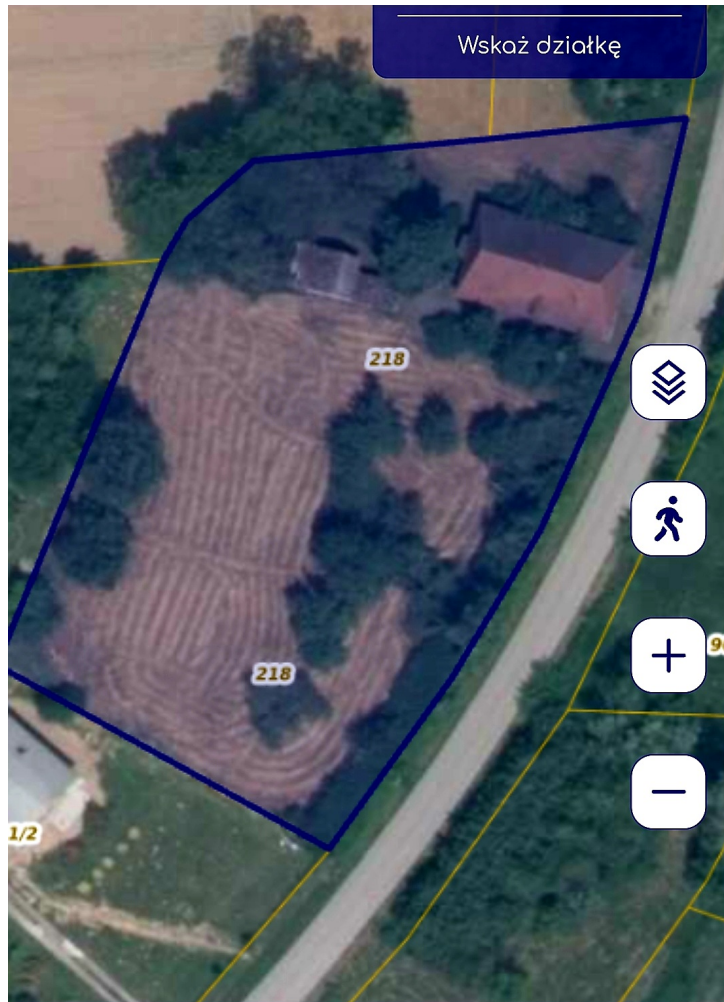


Na sprzedaż działka budowlano usługowa 37ar Grobla gm.Drwinia

Oferta działki nr identyfikatora 120103_2.0005.218



Cena: 270 000 / 73,29 zł/m²

Województwo:	małopolskie	Obręb:	Grobla
Powiat:	bocheński	Arkusze:	
Gmina:	Drwinia	Nr działki:	218
Miejscowość:	Grobla	GPS:	50.13, 20.436

DANE DZIAŁKI

Powierzchnia:	3684 m ²
Powierzchnia użytkowa (potencjalna) np. PUM:	3700 m ²
Obwód:	0 m
Rodzaj prawa:	własność
Źródło informacji planistycznej:	miejscowy plan zagospodarowania przestrzennego

Typ działki - przeznaczenie:	pod zabudowę mieszkaniową jednorodzinną, pod zabudowę mieszkaniową wielorodzinną, pod zabudowę magazynową/produkcyjną, pod zabudowę handlową/usługową, pod zabudowę rekreacyjną, pod zabudowę biurową, siedliskowa
Wydane decyzje:	warunki zabudowy
Kształt:	nieregularny (wszystkie pozostałe)
Ukształtowanie terenu:	płaski
Uzbrojenie:	prąd, woda, gaz, internet
Ogrodzenie:	częściowe
Dojazd:	droga publiczna
Rodzaj nawierzchni	droga o nawierzchni asfaltowej
Sąsiedztwo	las, rzeka, park, zabudowa mieszkaniowa, tereny niezabudowane

INFORMACJE O ZABUDOWANIACH

Na działce	obiekt budowlany, zadrzewienie, rów melioracyjny/ciek wodny
Powierzchnia zabudowy:	140 m ²

LOKALIZACJA

Województwo:	małopolskie
Powiat:	bocheński
Gmina:	Drwinia
Miejscowość:	Grobla
Kod pocztowy:	32-708

OPIS

Grobla- 37ar Działka budowlano-usługowa, 15 min od NIEPOŁOMIC 270 000 zł 73 zł/m² Szczegóły ogłoszenia
 Kategoria:Działki i grunty / Sprzedaż Pow. działki:3700 m² Rodzaj działki: Budowlano usługowa Opis oferty Grobla gm. Drwinia / Małopolska Wyjątkowa Działka Budowlano - Usługowa o powierzchni 3700m² okolica Niepołomic, Puszczy Niepołomickiej i Krakowa. Nieruchomość leży na terenie parku krajobrazowego. Wymarzona przestrzeń z ogrodem dla rodziny, tylko 15 minut od centrum Niepołomic. Na terenie działki znajduje się dom, garaż wraz z budynkiem gospodarczym. Dom nie jest objęty ochroną konserwatora zabytków. Rozbiórka domu koszt : 12 tys zł z wywiezieniem materiału, 8 tys zł bez wywiezienia. Walory nieruchomości: Działka budowlana spełniająca warunki do zabudowy - mapa MPZP - mieszanej - mieszkaniowej - usługowej - wytwórczej - wydzielenie 2 lub 3 niezależnych działek - nie narażona na hałas i na różnego rodzaju zanieczyszczenia - media: wodociąg + gaz w granicy działki. Energia i światłowód na działce + własna studnia wody. - brak promieniowania elektromagnetycznego - brak linii wysokiego napięcia oraz wież transmisyjnych telefonii komórkowej - brak linii kolejowej, zakładów przemysłowych, wysypiska śmieci - dobry dojazd do pracy - droga asfaltowa - mała odległość działki od punktów usługowych, sklepów, przychodni, przedszkola i szkoły - brak natężenia ruchu - dobrze skomunikowana - dojazd do posesji nie przechodzi przez grunt sąsiada - płaskie ukształtowanie terenu - brak warsztatów samochodowych - bardzo dobra, zielona i bardzo cicha okolica - duża przestrzeń i łatwiejsze planowanie domu (wolna przestrzeń dla architekta południa i zachodu działki) - walor przyrodniczy i miejsce odpoczynku, drzewostan : lipy, kasztan, wiąz. - lokalizacja nieruchomości płaski teren, dalsze sąsiedztwo, droga - odpowiednie nasłonecznienie, bliskość infrastruktury. - brak zakładów, fabryk, stacji benzynowych, oczyszczalni ścieków - działka nie ma wad prawnych i nie jest obciążona hipoteką.

DANE KONTAKTOWE

Telefon:	790 799 918
Email:	rafita1671@gazeta.pl
Osoba kontaktowa:	Rafał

Oferta prywatna


Data dodania ogłoszenia: 2024-08-26 16:36:23


PARAMETRY DZIAŁKI



źródło mapy: geoportal.gov.pl

Legenda:

 obrys przedmiotowej działki

 granice działek ewidencyjnych







Grobla 122

