

Na sprzedaż działka budowlana 37ar Grobla

Oferta działki nr identyfikatora 120103_2.0005.218



Cena: 270 000 / 72,97 zł/m²

Województwo:	małopolskie	Obręb:	Grobla
Powiat:	bocheński	Arkusze:	
Gmina:	Drwinia	Nr działki:	218
Miejscowość:	Grobla	GPS:	50.13, 20.436

DANE DZIAŁKI

Powierzchnia:	3700 m ²
Powierzchnia użytkowa (potencjalna) np. PUM:	m ²
Obwód:	0 m
Rodzaj prawa:	własność
Źródło informacji planistycznej:	miejskowy plan zagospodarowania przestrzennego

Typ działki - przeznaczenie:	pod zabudowę mieszkaniową jednorodzinną, pod zabudowę handlową/usługową, pod zabudowę rekreacyjną, pod zabudowę biurową, siedliskowa
Wydane decyzje:	warunki zabudowy
Kształt:	nieregularny (wszystkie pozostałe)
Ukształtowanie terenu:	płaski
Uzbrojenie:	prąd, woda, gaz, internet
Ogrodzenie:	częściowe
Dojazd:	droga publiczna
Rodzaj nawierzchni	droga o nawierzchni asfaltowej
Sąsiedztwo	las, rzeka, park, zabudowa mieszkaniowa, tereny niezabudowane

INFORMACJE O ZABUDOWANIACH

Na działce	obiekt budowlany, zadrzewienie
Powierzchnia zabudowy:	140 m ²
Powierzchnia użytkowa:	60 m ²
Ilość kondygnacji podziemnych:	0
Ilość kondygnacji nadziemnych:	1

LOKALIZACJA

Województwo:	małopolskie
Powiat:	bocheński
Gmina:	Drwinia
Miejscowość:	Grobla
Kod pocztowy:	32-708

OPIS

Grobla- 37ar Działka budowlano-usługowa, 15 min od NIEPOŁOMIC Grobla gm. Drwinia 270 000 zł 73 zł/m² Pow. działki: 3700 m² Rodzaj działki: Budowlana Opis oferty Grobla gm. Drwinia / Małopolska Wyjątkowa Działka Budowlano - Usługowa o powierzchni 3700m² okolica Niepołomic, Puszczy Niepołomickiej i Krakowa. Nieruchomość leży na terenie parku krajobrazowego. Wymarzona przestrzeń z ogrodem dla rodziny, tylko 15 minut od centrum Niepołomic. Na terenie działki znajduje się dom, garaż wraz z budynkiem gospodarczym. Dom nie jest objęty ochroną konserwatora zabytków. Rozbiórka domu koszt : 12 tys zł z wywiezieniem materiału, 8 tys zł bez wywiezienia. Walory nieruchomości: Działka budowlana spełniająca warunki do zabudowy - mapa MPZP - mieszanego - mieszkaniowego - usługowego - wytwórczego - wydzielenie 2 lub 3 niezależnych działek - nie narażona na hałas i na różnego rodzaju zanieczyszczenia - media: wodociąg + gaz w granicy działki. Energia i światłowód na działce + własna studnia wody. - brak promieniowania elektromagnetycznego - brak linii wysokiego napięcia oraz wież transmisyjnych telefonii komórkowej - brak linii kolejowej, zakładów przemysłowych, wysypiska śmieci - dobry dojazd do pracy - droga asfaltowa - mała odległość działki od punktów usługowych, sklepów, przychodni, przedszkola i szkoły - brak natężenia ruchu - dobrze skomunikowana - dojazd do posesji nie przechodzi przez grunt sąsiada - płaskie ukształtowanie terenu - brak warsztatów samochodowych - bardzo dobra, zielona i bardzo cicha okolica - duża przestrzeń i łatwiejsze planowanie domu (wolna przestrzeń dla architekta południa i zachodu działki) - walor przyrodniczy i miejsce odpoczynku, drzewostan : lipy, kasztan, wiąz. - lokalizacja nieruchomości płaski teren, dalsze sąsiedztwo, droga - odpowiednie nasłonecznienie, bliskość infrastruktury. - brak zakładów, fabryk, stacji benzynowych, oczyszczalni ścieków - działka nie ma wad prawnych i nie jest obciążona hipoteką.

DANE KONTAKTOWE

Telefon: 790 799 918
Email: rafita1671@gazeta.pl
Osoba kontaktowa: Rafał
Oferta prywatna


Data dodania ogłoszenia: 2024-08-30 16:05:44


PARAMETRY DZIAŁKI

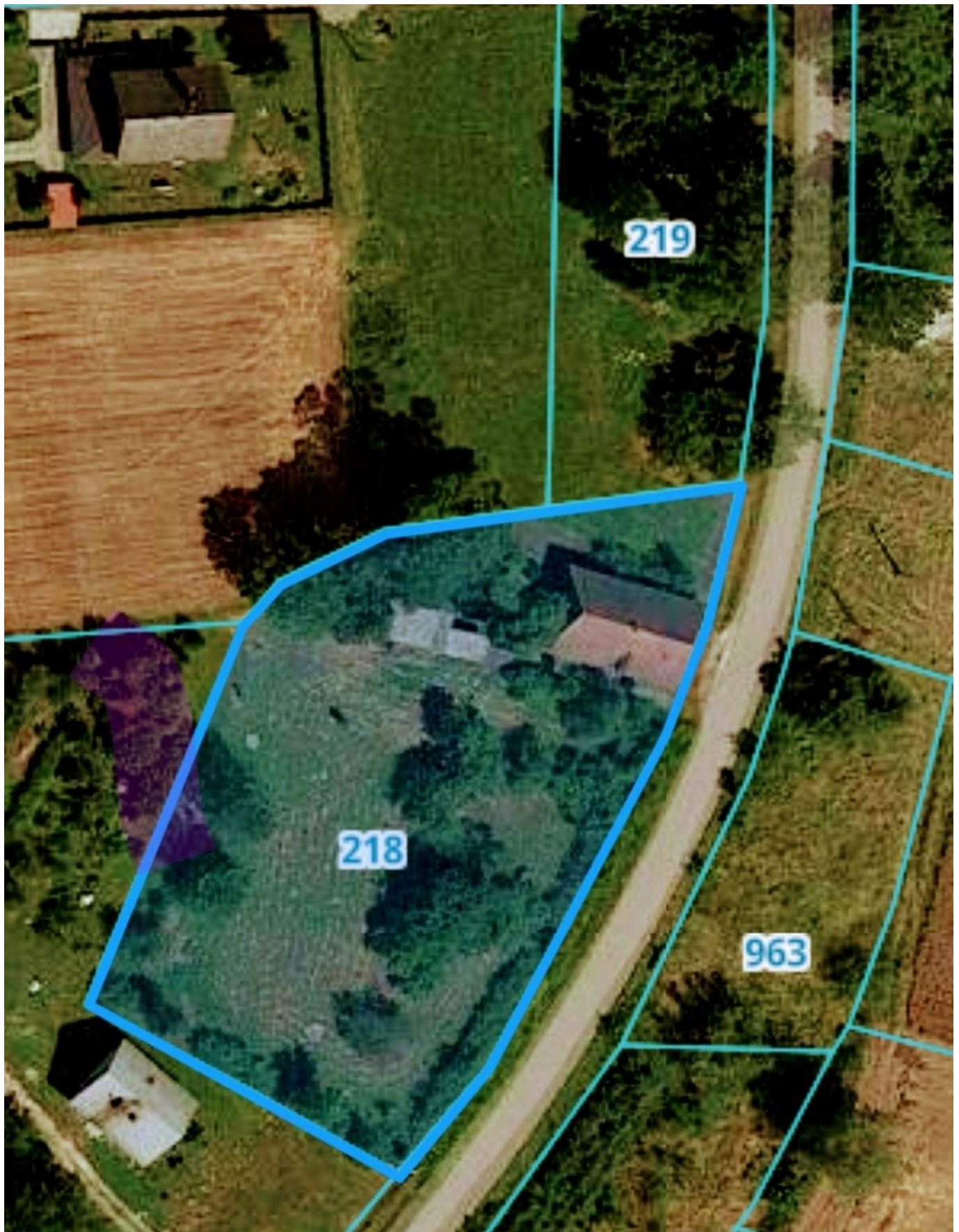


źródło mapy: geoportal.gov.pl

Legenda:

 obrys przedmiotowej działki

 granice działek ewidencyjnych





Drwinia, dnia 22 września 2022r

ZASWIADCZENIE

Działając na podstawie art. 217 § 1 ustawy z dnia 14 czerwca 1960r. Kodeks Postępowania Administracyjnego (Dz. U. z 2021, poz. 735 ze zm.), zgodnie z miejscowym planem zagospodarowania przestrzennego Gminy Drwinia zatwierdzonym przez Radę Gminy w Drwinie w dniu 14 sierpnia 2020r., Uchwałą Nr XXI/183/2020 ogłoszoną w Dzienniku Urzędowym Województwa Małopolskiego poz. 5363, zaświadczam, że:

Przeznaczenia dla działki nr 218 w obrębie Grobla w obszarze miejscowego planu XXI/183/2020 oznaczono następującymi symbolami i opisami:

- E-21MNR - teren zabudowy mieszanej: mieszkaniowej, usługowej, wytwórczej
- ZPK - zespół przyrodniczo - krajobrazowy "W widłach Wisły i Raby"
- AW - granica aglomeracji wodnej Drwinia
- SZP100 - granica strefy terenów zalewowych dla wód o prawdopodobieństwie przewyższenia Q1%, dla przypadków nadzwyczajnych, awarii obwałowań

Niniejsze zaświadczenie wydaje się celem przedłożenia w Kancelarii Notarialnej.

Otrzymują:
1 x Adresat
1 x a/a

Opłatę skarbową w kwocie 17,00 zł
wpłacono na kwit. Nr 2/27/3/2022
dnia 27.09.2022 zgodnie z ustawą
z dn. 16.11.2005 r. o opłacie skarbowej
(Dz. U. z 2016 r., poz. 1827 z późn. zm.)

7 10 00 14
mgr Jeremi Żalik
Kierownik Biura
Inżynieryjne i Ochrona Środowiska

