

## Kompleks działek budowlanych położonych w otoczeniu lasów, blisko Głogowa oraz Lubina

Oferta działki nr identyfikatora 021603\_2.0017.91/21



Cena: 54 900 / 64,66 zł/m<sup>2</sup>

Województwo:	Dolnośląskie	Obręb:	Grodowiec
Powiat:	powiat polkowicki	Arkusze:	
Gmina:	Grębocice	Nr działki:	91/21
Miejscowość:	GRODOWIEC	GPS:	51.544754556, 16.173620373

### DANE DZIAŁKI

Powierzchnia:	849 m <sup>2</sup>
Powierzchnia użytkowa (potencjalna) np. PUM:	m <sup>2</sup>
Obwód:	116.62 m
Rodzaj prawa:	własność
Źródło informacji planistycznej:	miejskowy plan zagospodarowania przestrzennego
Typ działki - przeznaczenie:	pod zabudowę mieszkaniową jednorodzinną
Wydane decyzje:	brak informacji
Kształt:	regularny (prostokątny, kwadratowy)
Ukształtowanie terenu:	płaski
Uzbrojenie:	prąd, woda, gaz, kanalizacja sanitarna

Ogrodzenie:	nie
Dojazd:	droga publiczna, udział w drodze
Rodzaj nawierzchni	droga o nawierzchni asfaltowej, droga o nawierzchni gruntowej
Sąsiedztwo	las, zabudowa mieszkaniowa, tereny niezabudowane

## INFORMACJE O ZABUDOWANIACH

Na działce	brak obiektów
------------	---------------

## LOKALIZACJA

Województwo:	Dolnośląskie
Powiat:	powiat polkowicki
Gmina:	Grębocice
Miejscowość:	GRODOWIEC

## OPIS

Kompleks posiada niezwykle atrakcyjną lokalizację w spokojnej okolicy, jednak z bardzo korzystnym położeniem komunikacyjnym. W niecałe 7 min możesz znaleźć się w siedzibie gminy Grębocice. niedaleko są położone : Polkowice - 11 min, Głogów - 15 min, Lubin - 25 min, Legnica - 30 min, Nowa Sól - 35 min, Zielona Góra - 45 min. Dodatkowym atutem jest położenie m.in. blisko Przemkowskiego Parku Krajobrazowego oraz innych terenów atrakcyjnych przyrodniczo. Teren osiedla to 15 działek budowlanych o pow. od 406 m2 do 872 m2. Obecnie dostępne są dwie. Działki objęte są miejscowym planem (MPZP) z przeznaczeniem pod zabudowę jednorodzinną, maksymalna pow. zabudowy w zależności od działki do 30%. Cena z VAT 23%. Do ceny działki należy doliczyć kwotę 1.900 PLN za udział w drodze osiedlowej, brak 2% podatku PCC. Ogłoszenie dotyczy przykładowej działki z kompleksu - działki nr 91/21. Szczegóły w załącznikach i na [www.grunttoinwestycja.com](http://www.grunttoinwestycja.com). Osoba kontaktowa: Kacper Skalski tel. 784374093.

## DANE KONTAKTOWE

Telefon:	784374093
Email:	<a href="mailto:biuro@grunttoinwestycja.com">biuro@grunttoinwestycja.com</a>
Osoba kontaktowa:	 <b>Grunt To Inwestycja</b> Biuro nieruchomości

Data dodania ogłoszenia: 2023-09-12 15:46:59

## POŁOŻENIE DZIAŁKI





## PARAMETRY DZIAŁKI



źródło mapy: geoportal.gov.pl

### Legenda:

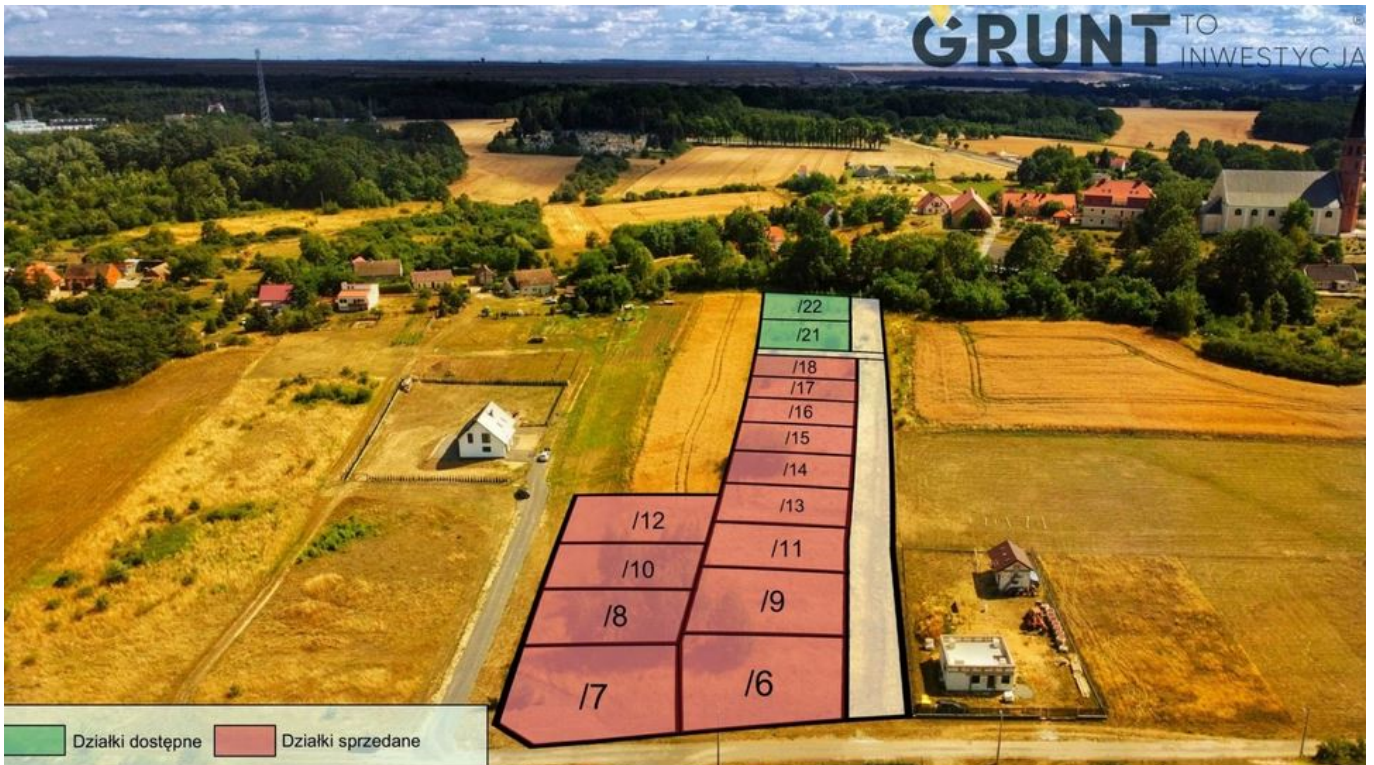
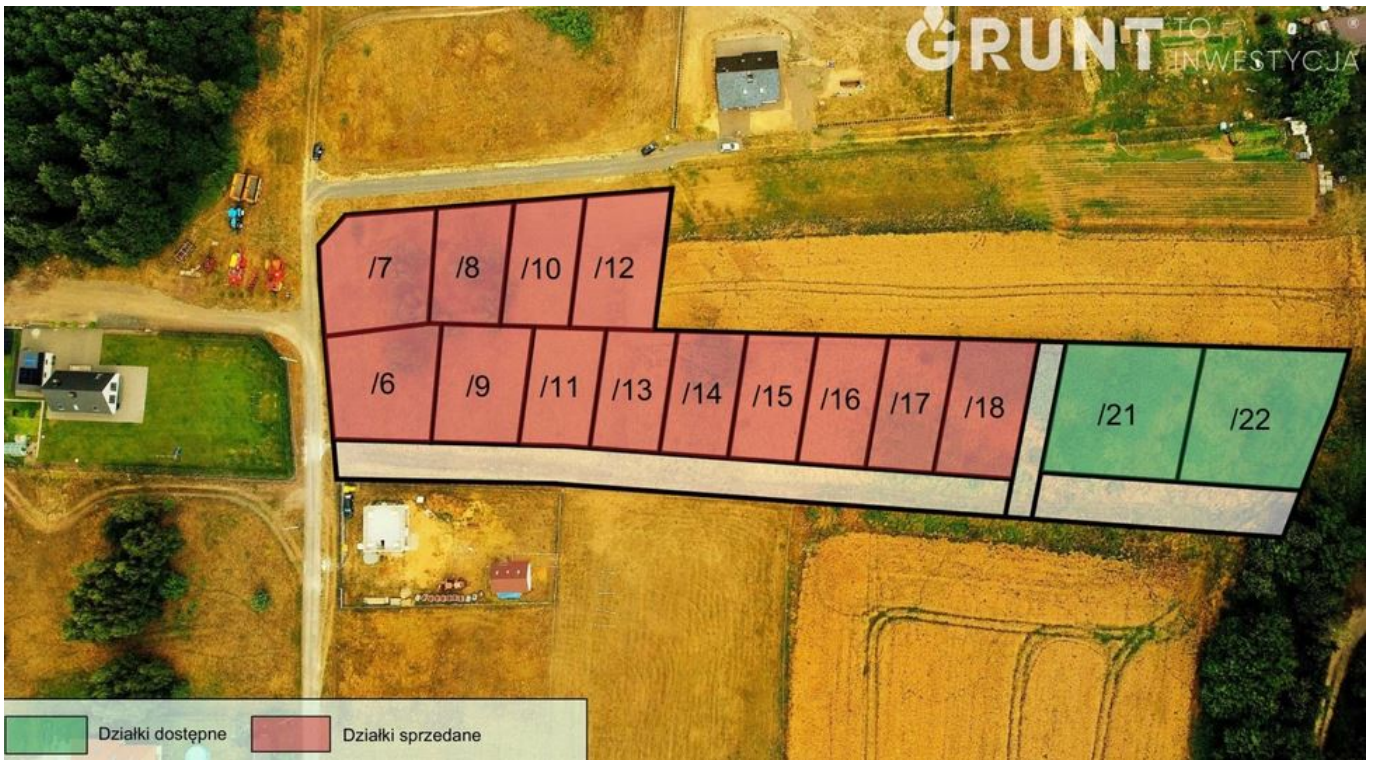
 obrys przedmiotowej działki

 granice działek ewidencyjnych













Numer działki	Powierzchnia m <sup>2</sup>	Cena zł
91/21	849	54.900
91/22	872	54.900