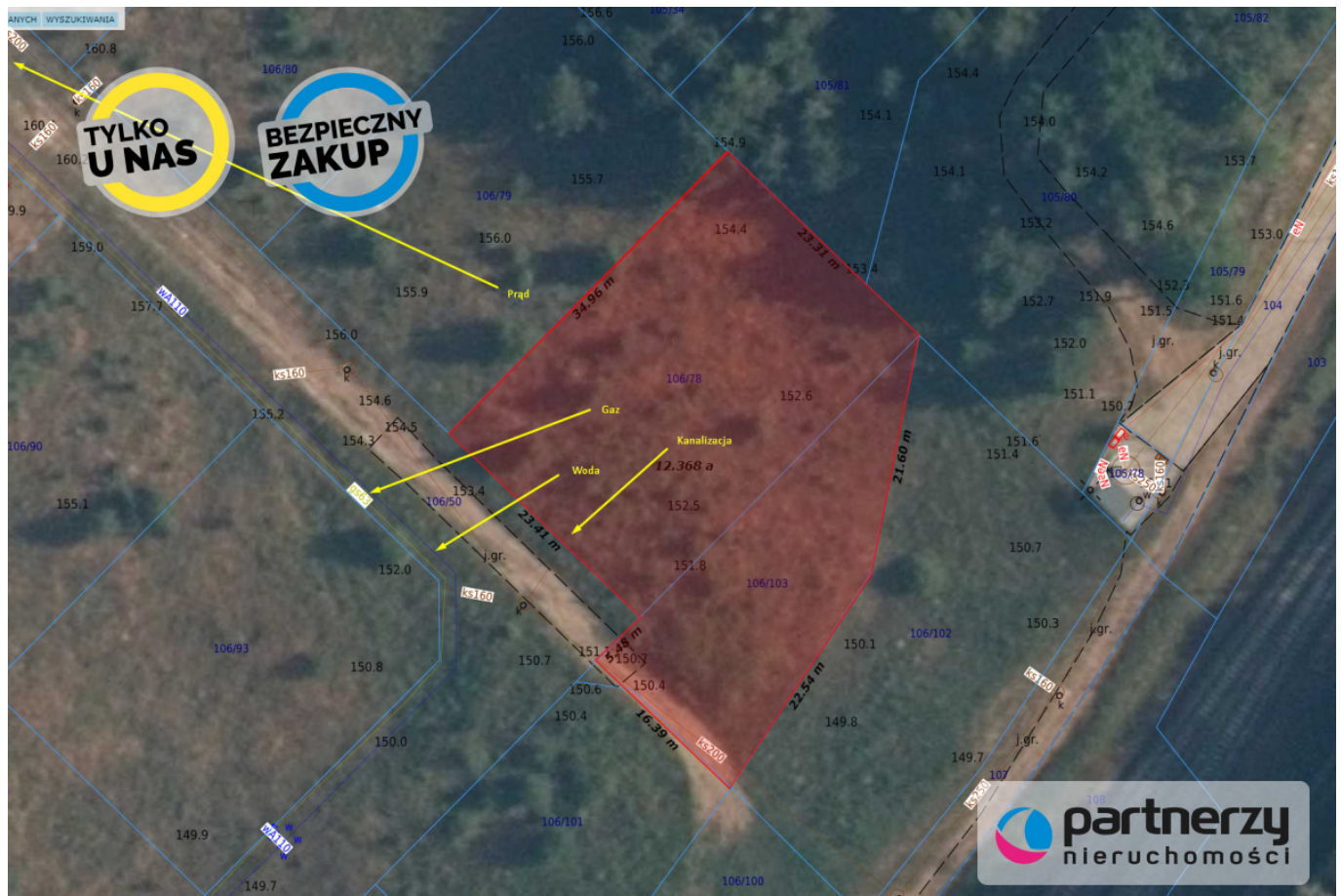


PEŁNE UZBROJENIE 1 KM OD JEZIORA TANIO - powiat kartuski

Oferta działki nr identyfikatora



Cena: 218 457 / 175,75 zł/m²

Województwo:	Pomorskie	Obręb:	
Powiat:		Arkusze:	
Gmina:		Nr działki:	
Miejscowość:	powiat kartuski	GPS:	54.32457, 18.32906

DANE DZIAŁKI

Powierzchnia:	1243 m ²
Powierzchnia użytkowa (potencjalna) np. PUM:	m ²
Obwód:	0 m
Ulica:	Radosna
Typ działki - przeznaczenie:	pod zabudowę mieszkaniową jednorodzinną
Uzbrojenie:	prąd,woda,gaz,kanalizacja sanitarna

LOKALIZACJA

Województwo:	Pomorskie
Miejscowość:	powiat kartuski

OPIS

Działki numer 106/78 + 106/103

LOKALIZACJA:

Borkowo Kartuskie. Wieś zamieszkała przez około 1500 osób leżąca nad **jeziorem Karlikowskim**. Do jeziora z działki jest jedynie **800 metrów**.

Na najbliższe większe zakupy udamy się do **Biedronki**, która znajduje się przy głównej drodze, zaledwie **5 minuty** autem od działki. Pieszko możemy udać się na zakupy do **sklepu spożywczego** oddalonego od działki o nieco ponad kilometr.

Przedszkole znajduje się po drugiej stronie głównej ulicy, tak sam jak najbliższa restauracja.

Nieco ponad kilometr prostej drogi to odległość do przystanku **PKMki** w kierunku Trójmiasta lub Kartuz.

W 2025 zakończy się budowa przedłużenia S7 ze Straszyna (Gdańsk) do pobliskiej miejscowości Otomino dzięki czemu te tereny mocno zyskają na wartości.

DZIAŁKA:

Działka budowlana o powierzchni ok. 1243m². Wymiary udostępniam w galerii zdjęć. Kanalizacja jest na działce, gaz i woda przed działką w drodze a prąd w drodze 60m od działki.

Działka nie jest objęta MPZP. Należy wystąpić o warunki zabudowy.

W naszej ofercie mamy również dostępne sąsiednie działki:

Sprzedaż hurtowa:

1. 113/39 1040m²
2. 113/40 1040m²
3. 113/41 1040m²
4. 113/42 1060m²
5. 113/43 1289m²
6. 113/23 1035m²
7. 113/22 1117m²
8. 113/21 + 106/40 947m²

Powyższe działki będą sprzedawane razem. Łączny metraż 8 568 m² cena za metr 400 zł a więc łączna kwota to 3 427 200 zł

Sprzedaż detaliczna:

10. 113/20 + 106/41 sprzedawane razem 947m²
11. 113/52 + 106/65 sprzedawane razem 830m²
12. 106/84 849m² w cenie 287,50 za metr.
13. 113/55 + 106/68 sprzedawane razem 831m²
14. 113/56 + 106/69 sprzedawane razem 832m²
15. 113/57 + 106/70 sprzedawane razem 834m²
16. 113/58 + 106/71 sprzedawane razem 833m²
17. 106/88 850m²

18. 106/91 850m2
19. 106/92 890m2
20. 106/93 895m2
21. 106/90 850m2
22. 106/79 około 817m2
23. 106/80 około 810m2
24. 106/15 około 785m2
25. 113/64 + 106/95 sprzedawane razem ok. 918m2
26. 113/59 + 106/72 sprzedawane razem ok. 835m2
27. 106/97 około 540m2
28. 106/101 około 540m2
29. 106/99 około 510m2
30. 106/78 + 106/103 sprzedawane razem ok. 1243 m2
31. 106/2 około 963m2
32. 106/30 850m2
33. 106/31 862m2

Zapraszamy na prezentacje!

KUP Z NAMI - KORZYSTNIE I BEZPIECZNIE!

- **0% prowizji od Kupującego** (dotyczy ofert oznaczonych znaczkiem KUP bez prowizji) i żadnych dodatkowych lub ukrytych kosztów
- gwarantujemy **bezpieczny zakup** i najlepszą cenę
- oferujemy skuteczną i bezpłatną **pomoc w uzyskaniu kredytu**
- zapewniamy **fachowe doradztwo** przy zakupie pod inwestycję

DANE KONTAKTOWE

Telefon: 798 568 568
Email: zgloszenia@partnerzy.pl
Osoba kontaktowa:



PARTNERZY Agencja Nieruchomości sp. z o.o.
Biuro nieruchomości

Data dodania ogłoszenia: 2024-09-10 18:02:02







