

Działka rolna 0,41 ha z możliwością przekształcenia w m. Dobrzechów

Oferta działki nr identyfikatora 181904_5.0008.1751



Cena: 164 000 / 40,00 zł/m²

Województwo:	podkarpackie	Obręb:	DOBRZECHÓW
Powiat:	strzyżowski	Arkusz:	
Gmina:	Strzyżów	Nr działki:	1751
Miejscowość:	Dobrzechów	GPS:	49.871, 21.745

DANE DZIAŁKI

Powierzchnia:	4100 m ²
Powierzchnia użytkowa (potencjalna) np. PUM: m ²	
Obwód:	0 m
Rodzaj prawa:	własność
Źródło informacji planistycznej:	brak informacji
Typ działki - przeznaczenie:	rolna
Wydane decyzje:	brak informacji
Klasa gruntu:	IIIb,IVa
Kształt:	regularny (prostokątny, kwadratowy)
Ukształtowanie terenu:	płaski

Uzbrojenie:	prąd,woda,gaz
Ogrodzenie:	nie
Dojazd:	droga publiczna
Rodzaj nawierzchni	droga o nawierzchni asfaltowej
Sąsiedztwo	zabudowa mieszkaniowa,tereny niezabudowane

INFORMACJE O ZABUDOWANIACH

Na działce	brak obiektów
------------	---------------

LOKALIZACJA

Województwo:	podkarpackie
Powiat:	strzyżowski
Gmina:	Strzyżów
Miejscowość:	Dobrzechów
Kod pocztowy:	38-100

OPIS

Działka rolna o pow. 0,41 ha (4 tys./ ar) z możliwością przekształcenia na działkę budowlaną położona w miejscowości Dobrzechów (32 km od Rzeszowa). Posiada wjazd bezpośrednio z przyległej drogi gminnej oraz sąsiaduje z działkami budowlanymi. Działka ma kształt prostokątny o wymiarach ok. 16m na ok. 245m. Uzbrojenie: na terenie działki znajduje się sieć elektroenergetyczna, wodociągowa, gazowa oraz teletechniczna z możliwością przyłączenia. Obok działki znajduje się dworzec kolejowy PKP, a w odległości ok 500m przystanki autobusowe. Miejscowość Dobrzechów sąsiaduje z miastem gminnym i powiatowym Strzyżów, co daje szybki dostęp do podstawowych usług oraz urzędów.

DANE KONTAKTOWE

Telefon:	505936238
Email:	natalia.dziadosz@gmail.com
Osoba kontaktowa:	Natalia Oferta prywatna


Data dodania ogłoszenia: 2023-12-25 15:52:26

PARAMETRY DZIAŁKI



źródło mapy: geoportal.gov.pl

Legenda:

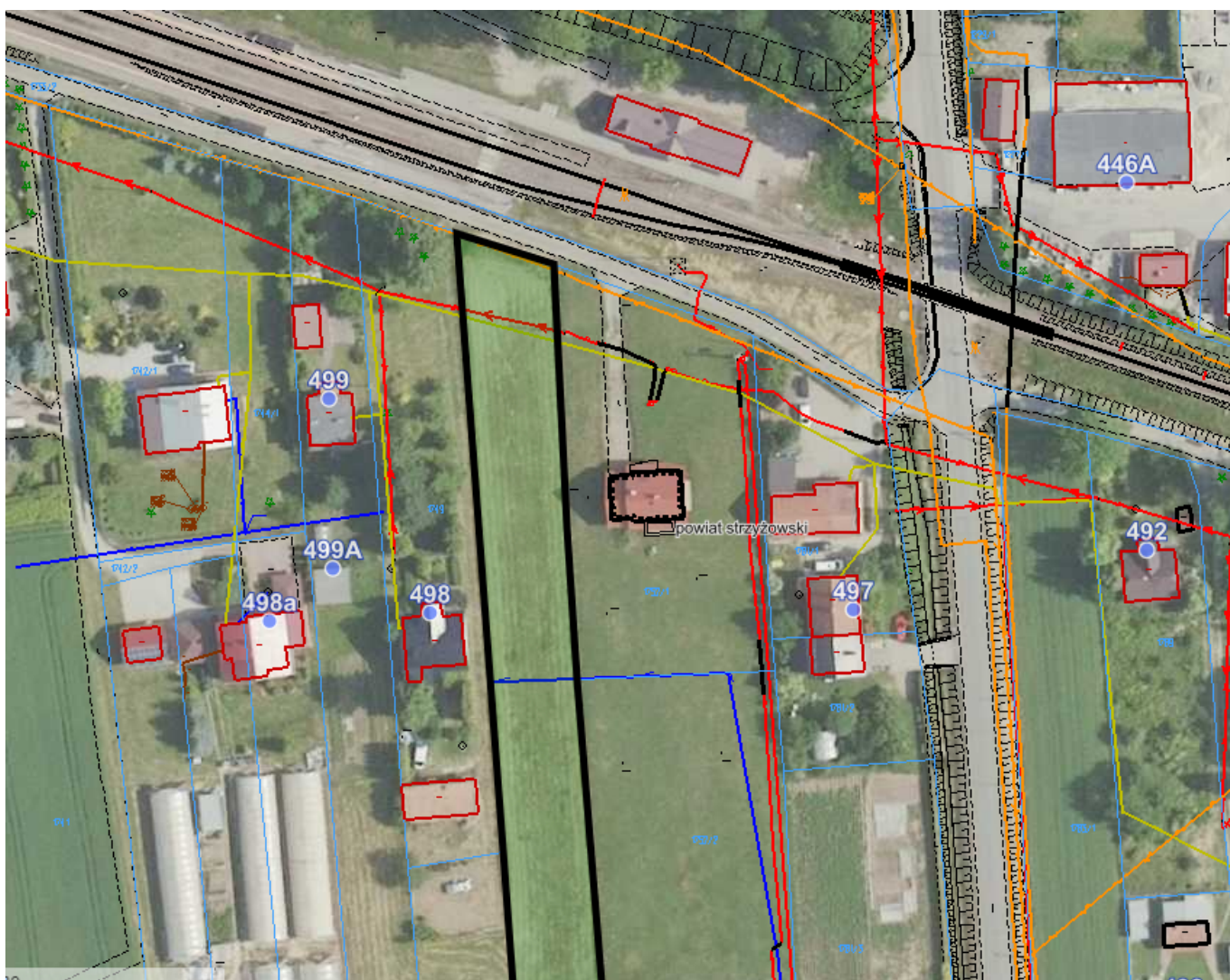
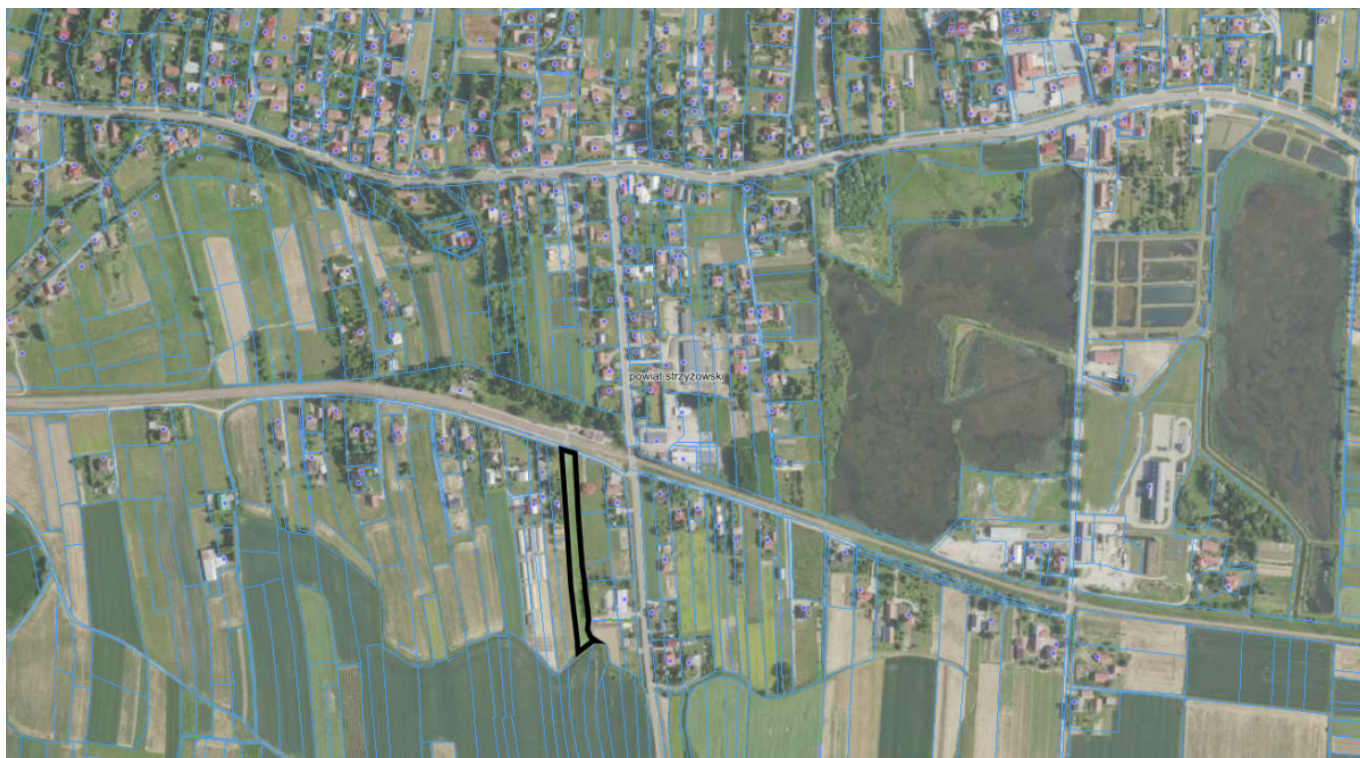
 obrys przedmiotowej działki

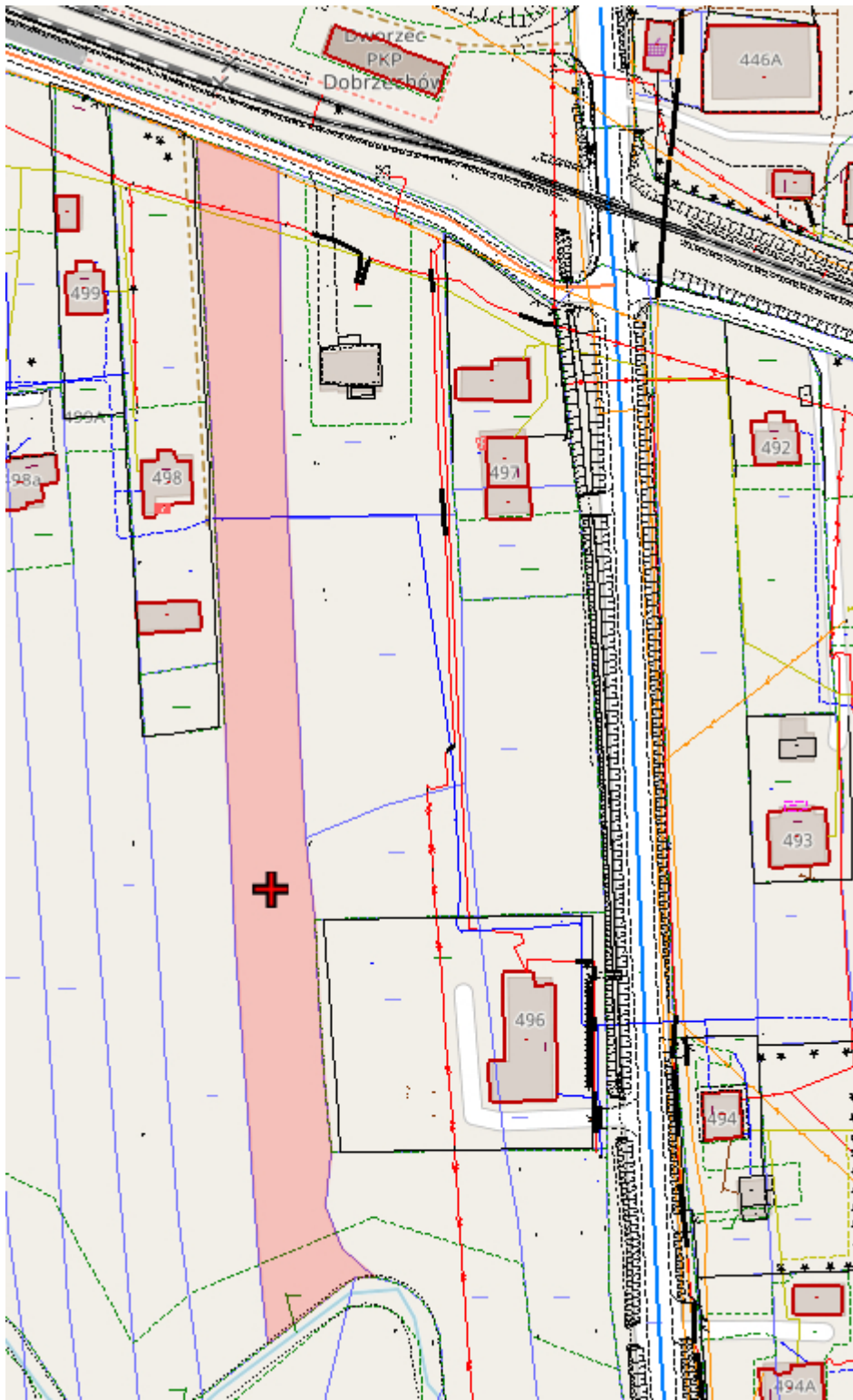
 granice działek ewidencyjnych

ZDJĘCIA









Raport o działce

Podstawowe informacje o działce:

Identyfikator działki	181904_5.0008.1751
Województwo	podkarpackie
Powiat	strzyżowski
Gmina	Strzyżów gmina
Obręb	DOBRZECHÓW
Numer działki	1751
Pole pow. w ewidencji gruntów (ha)	0,41
KW	brak informacji
Grupa rejestrowa	7
Oznaczenie użytku	
Oznaczenie konturu	R111b,R1Va
Data publikacji danych	2023-09-12
Informacje o pochodzeniu danych	Organem odpowiedzialnym za dane ewidencji gruntów i budynków jest Starosta Powiatu (ustawa Prawo geodezyjne i kartograficzne art. 7d pkt 1, Dz.U. z 2019 r. poz. 725).

