

Przy lotnisku Goleniów - Glewice

Oferta działki nr identyfikatora



Cena: 5 159 600 / 50,00 zł/m²

Województwo:	zachodniopomorskie	Obręb:	
Powiat:	goleniowski	Arkusze:	
Gmina:	Goleniów	Nr działki:	
Miejscowość:	Glewice	GPS:	53.607679000, 14.913293100

DANE DZIAŁKI

Powierzchnia:	103192 m ²
Powierzchnia użytkowa (potencjalna) np. PUM:	m ²
Obwód:	0 m
Rodzaj prawa:	własność
Ogrodzenie:	nie

INFORMACJE O ZABUDOWANIACH

LOKALIZACJA

Województwo:	zachodniopomorskie
Powiat:	goleniowski
Gmina:	Goleniów
Miejscowość:	Glewice

OPIS

Na sprzedaż dwie sąsiadujące ze sobą działki inwestycyjne w atrakcyjnie położonej miejscowości Glewice, gmina Goleniów, tuż przy trasie ekspresowej S3.

Pierwsza nr 76/12 o powierzchni 57208 m², druga nr 274/3 powierzchnia 45984 m².

Inwestycja leży w bliskim sąsiedztwie portu lotniczego, co stanowi ogromny atut dla biznesów wymagających szybkiego połączenia z innymi miastami i krajami.

Działki znajdują się w bezpośrednim sąsiedztwie trasy S3, co gwarantuje szybki dostęp do głównych arterii komunikacyjnych regionu oraz całego kraju.

Teren idealnie nadaje się pod różnego rodzaju przedsięwzięcia biznesowe, w tym logi styczne, produkcyjne, usługowe czy handlowe.

Bezpłatnie pomagamy w procesie kredytowym.

Treść niniejszego ogłoszenia nie stanowi oferty handlowej w rozumieniu Kodeksu Cywilnego.

Oferta wysłana z programu IMO dla biur nieruchomości

DANE KONTAKTOWE

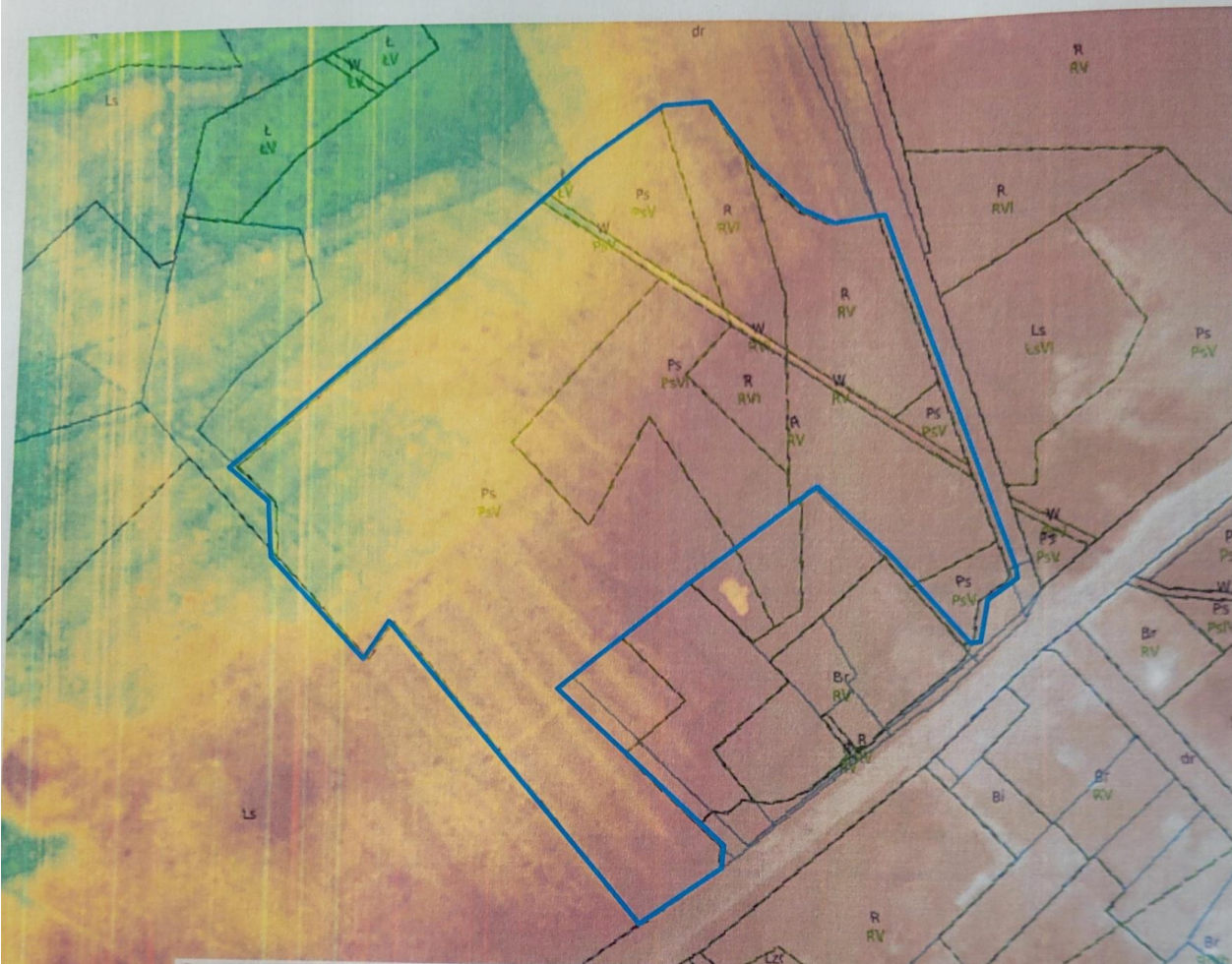
Telefon:	661221902
Email:	andrzej.marzec@argamo.pl
Osoba kontaktowa:	



ARGAMO
Biuro nieruchomości

Data dodania ogłoszenia: 2024-09-30 14:11:02

Informacja o ukształtowaniu terenu



Dane - starostwa powiatowe (integracja.gugik.gov.pl), ukształtowaniu terenu - Główny Urząd Geodezji i Kartografii

▲ teren najniżej położony

teren najwyżej położony ▲

Mysokość najniżej położonego punktu na działce: 33.4
Mysokość najwyżej położonego punktu na działce: 36.4

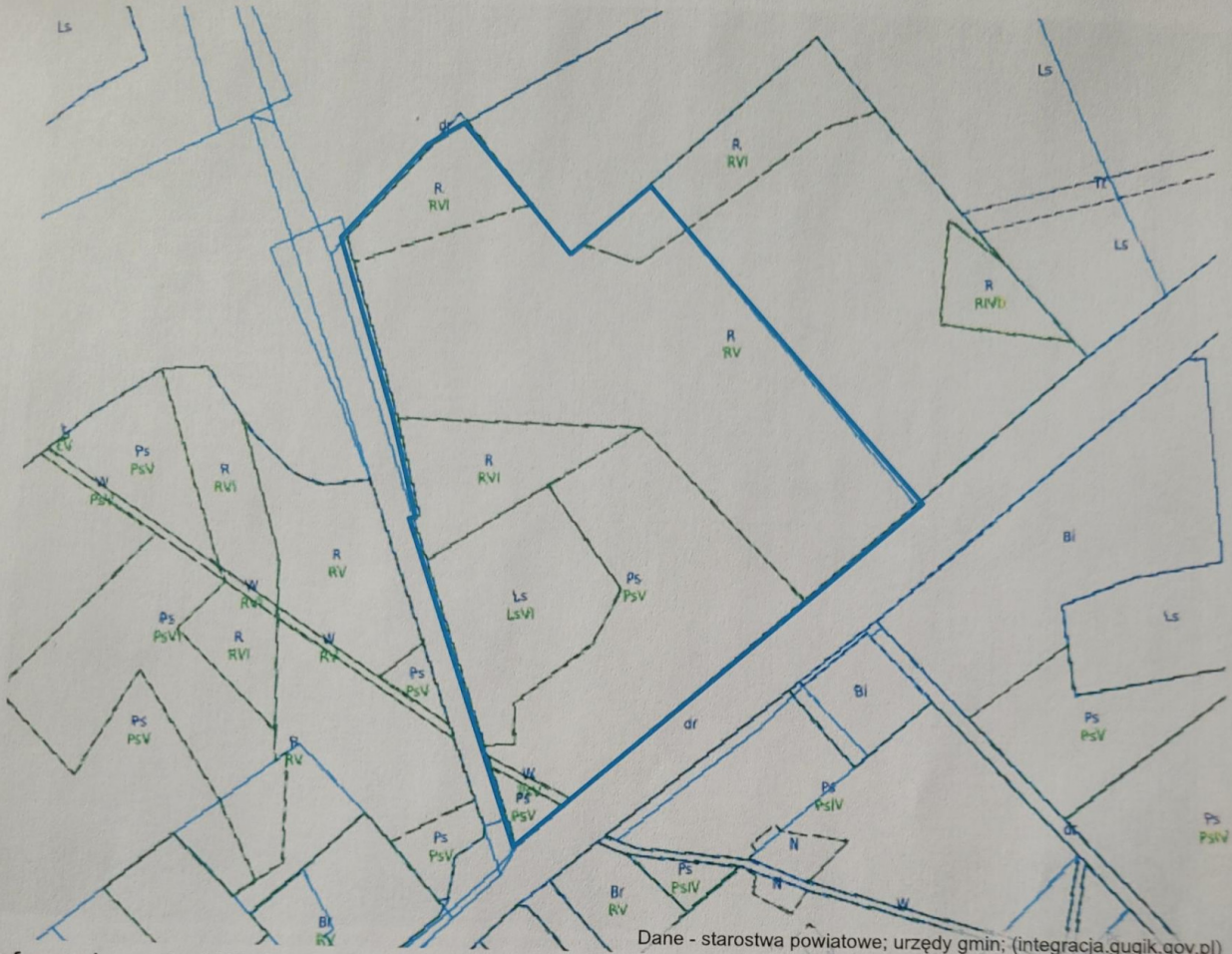


(c) 2023 Główny Urząd Geodezji i Kartografii





Informacja o zagospodarowaniu terenu



Dane - starostwa powiatowe; urzędy gmin; (integracja.gugik.gov.pl)

Informacja z usługi WMS:
Goleniów: brak wyniku dla wskazanego obszaru



(c) 2023 Główny Urząd Geodezji i Kartografii



Report o działce

Podstawowe informacje o działce:

Identyfikator działki	320402_5.0061.274/3
Województwo	zachodniopomorskie
Powiat	goleniowski
Gmina	Gmina Goleniów
Obręb	Glewice - 1
Numer działki	274/3
Pole pow. w ewidencji gruntów (ha)	
KW	brak informacji
Grupa rejestrowa	
Oznaczenie użytku	
Oznaczenie konturu	
Data publikacji danych	2024-04-16
Informacje o pochodzeniu danych	Organem odpowiedzialnym za dane ewidencji gruntów i budynków jest Starosta Powiatu (ustawa Prawo geodezyjne i kartograficzne art. 7d pkt 1, Dz.U. z 2019 r. poz. 725).



Legenda