

Działka leśna, Rynia, gm. Dobre, mazowieckie

Oferta działki nr identyfikatora 141206_5.0031.168/41



Cena: 50 420 / 10,00 zł/m²

Województwo:	Mazowieckie	Obręb:	141206_5.0031.168/41
Powiat:	powiat miński	Arkusz:	
Gmina:	Dobre	Nr działki:	168/41
Miejscowość:	Rynia	GPS:	52.357752796, 21.675200356

DANE DZIAŁKI

Powierzchnia:	5042 m ²
Powierzchnia użytkowa (potencjalna) np. PUM: m ²	
Obwód:	0 m
Rodzaj prawa:	własność
Ulica:	Czarna

Źródło informacji planistycznej:	brak informacji
Typ działki - przeznaczenie:	leśna
Kształt:	regularny (prostokątny, kwadratowy)
Ukształtowanie terenu:	płaski
Ogrodzenie:	nie
Dojazd:	udział w drodze
Rodzaj nawierzchni	droga o nawierzchni gruntowej
Sąsiedztwo	las

INFORMACJE O ZABUDOWANIACH

Na działce	zadrzewienie
------------	--------------

LOKALIZACJA

Województwo:	Mazowieckie
Powiat:	powiat miński
Gmina:	Dobre
Miejscowość:	Rynia
Kod pocztowy:	05-307

OPIS

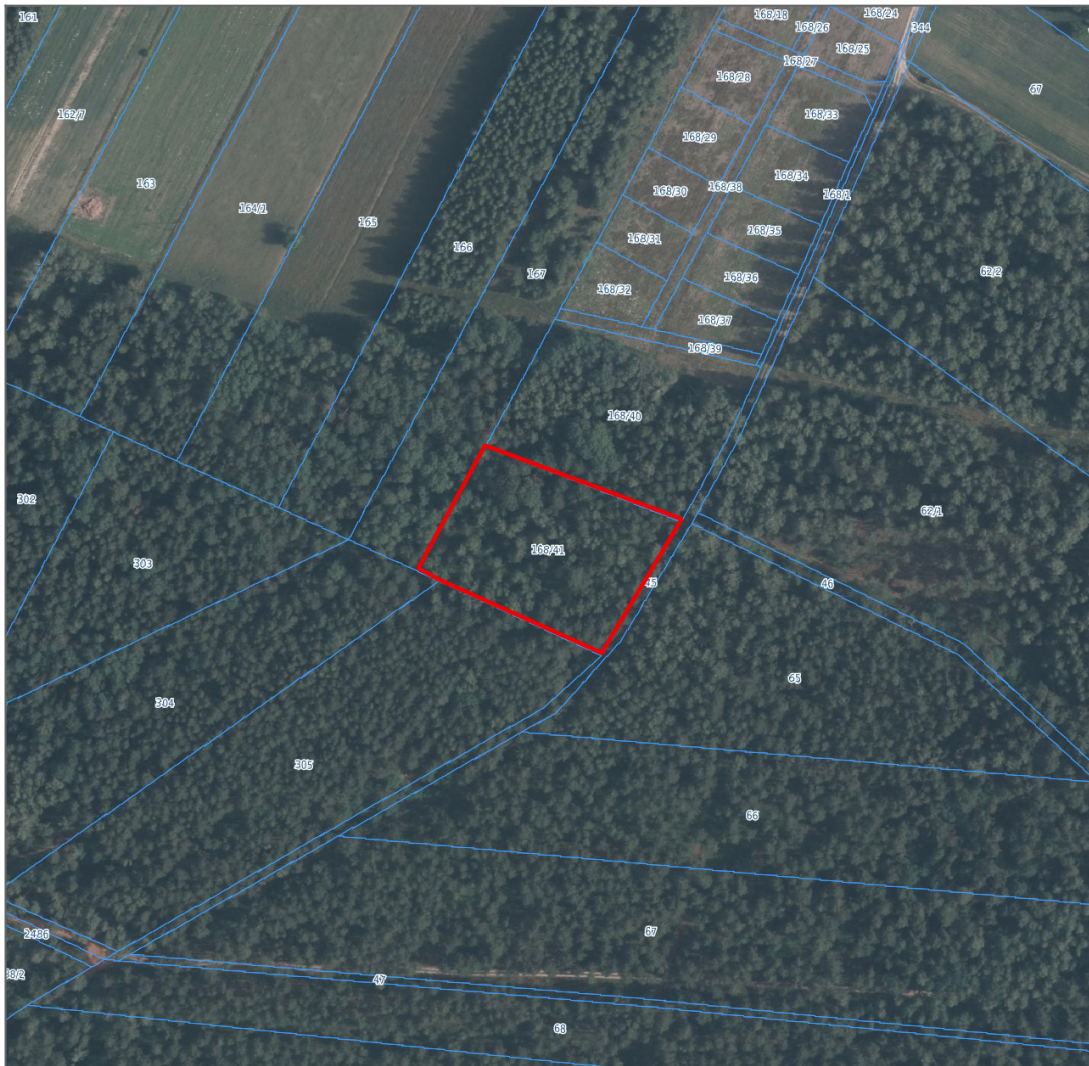
Nie pobieram wynagrodzenia od kupującego! Na sprzedaż działka leśna w miejscowości Rynia o powierzchni 5042m2. Obok działka budowlana, można dokupić i pobudować domek letniskowy czy jednorodzinny. Ewentualnie postawić wóz Drzymały można i na leśnej działce. Chyba że kupujący wystąpi do Lasów Państwowych o zgodę na odlesienie części działki. Z prawej strony działki jest pole i przebiega przy tej działce linia średniego napięcia. Działka nr 168/41, obręb: Rynia, gmina Dobre, powiat miński. Szerokość działki: 64,50m, głębokość: 85,30m. Dojazd drogą utwardzoną polną. Link do działki: https://dobre.e-mapa.net/?identifyParcel=141206_5.0031.168/41 Działka jest porośnięta brzoźami i olchami około 25. letnimi. W otoczeniu z trzech stron otoczona lasami, nie ma w pobliżu 200 metrów sąsiadów, dobry dojazd ul. Paderewskiego do ul. Czarnej, przy której położona jest nasza działka. Jeżeli szukasz działki w otoczeniu natury: drzew, zwierzyny leśnej (sarny, zające), szukasz spokoju i nieuciążli

DANE KONTAKTOWE

Telefon:	693132030
Email:	czarmedia@poczta.onet.pl
Osoba kontaktowa:	Krzysztof Oferta prywatna


Data dodania ogłoszenia: 2024-02-04 16:47:37


PARAMETRY DZIAŁKI



źródło mapy: geoportal.gov.pl

Legenda:

 obrys przedmiotowej działki

 granice działek ewidencyjnych





