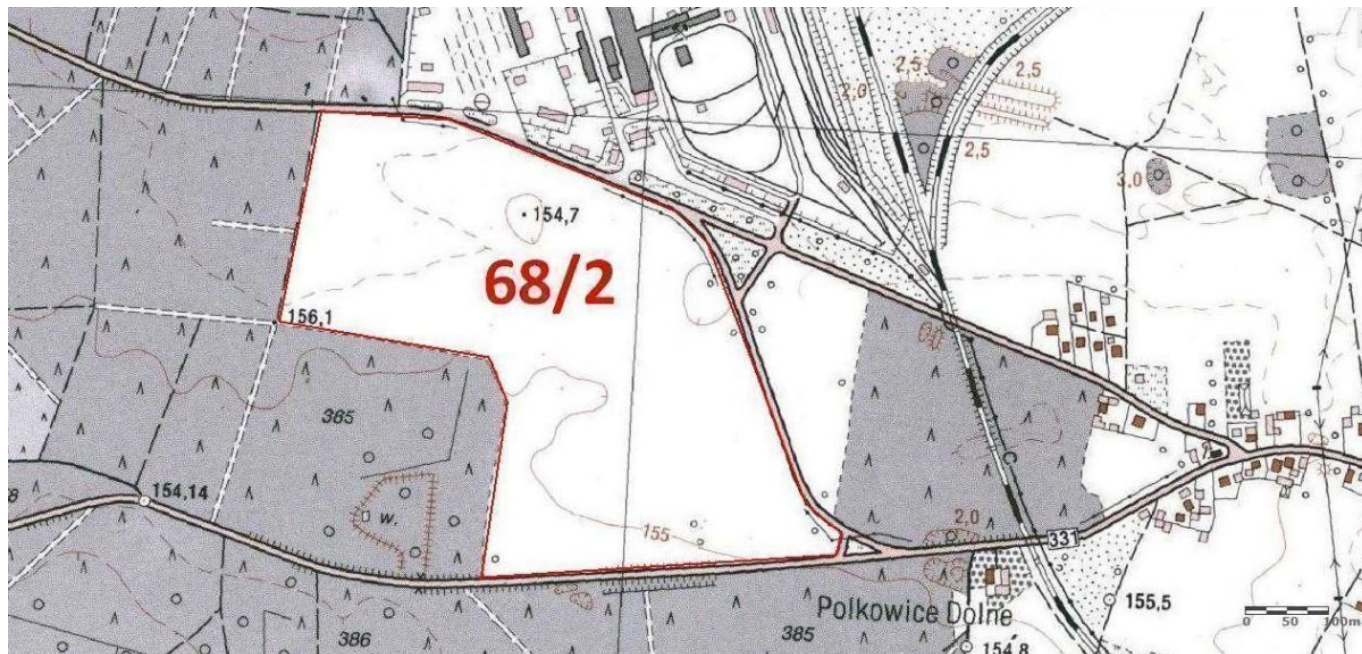


Na sprzedaż działka przemysłowa - Polkowice

Oferta działki nr identyfikatora 021604_4.0004.68/2



Cena: 7 900 000 / 32,55 zł/m²

Województwo:	dolnośląskie	Obręb:	
Powiat:	polkowicki	Arkusz:	
Gmina:	Polkowice	Nr działki:	68/2
Miejscowość:	Polkowice	GPS:	51.503267786, 16.019161563

DANE DZIAŁKI

Powierzchnia:	242733 m ²
Powierzchnia użytkowa (potencjalna) np. PUM: m ²	
Obwód:	0 m
Ulica:	Chocianowska
Typ działki - przeznaczenie:	pod zabudowę magazynową/produkcyjną
Kształt:	nieregularny (wszystkie pozostałe)
Uzbrojenie:	gaz, kanalizacja sanitarna, internet
Ogrodzenie:	nie
Rodzaj nawierzchni	droga o nawierzchni asfaltowej

INFORMACJE O ZABUDOWANIACH

Na działce	zadrzewienie
------------	--------------

LOKALIZACJA

Województwo:	dolnośląskie
Powiat:	polkowicki
Gmina:	Polkowice
Miejscowość:	Polkowice
Kod pocztowy:

OPIS

POLKOWICE - tereny inwestycyjne.

Działka przemysłowo-usługowa przy drodze wojewódzkiej 331 / ul. Chocianowska / i ul. Zawilcowej w bezpośrednim sąsiedztwie KGHM Polska Miedź - kopalni Polkowice. Oferowana nieruchomość składa się z dwóch działek geodezyjnych /dz. nr. 469 o pow.2.6 ha. ; dz. nr. 68/2 o pow. 21.6 ha. ; obręb Polkowice 4 / o powierzchni łącznej 24, 23ha. Są to grunty oznaczone jako użytki rolne RVI, teren płaski wolny od zabudowy. Działki wchodzące w skład terenu inwestycyjnego podlegają dzieleniu i łączeniu według potrzeb inwestora. W Miejscowym Planie Zagospodarowania Przestrzennego miasta Polkowic i obrębu Polkowice Dolne, uchwała nr XI/83/99 z dnia 16 września 1999 roku / Dz. Urz. Województwa Dolnośląskiego z dnia 3 listopada 1999 r. Nr.30/poz.1284/ funkcją podstawową terenu : strefy aktywności gospodarczej, przemysł, ośrodki produkcji rolnej, bazy składowe magazyny itp. Ustalenia zasadnicze planu to lokalizacja zespołu składów, magazynów, baz, zainwestowania przemysłowego, obiektów obsługi komunikacji i urządzeń infrastruktury komunalnej lub obsługującej kopalnie.

Lokalizacja;

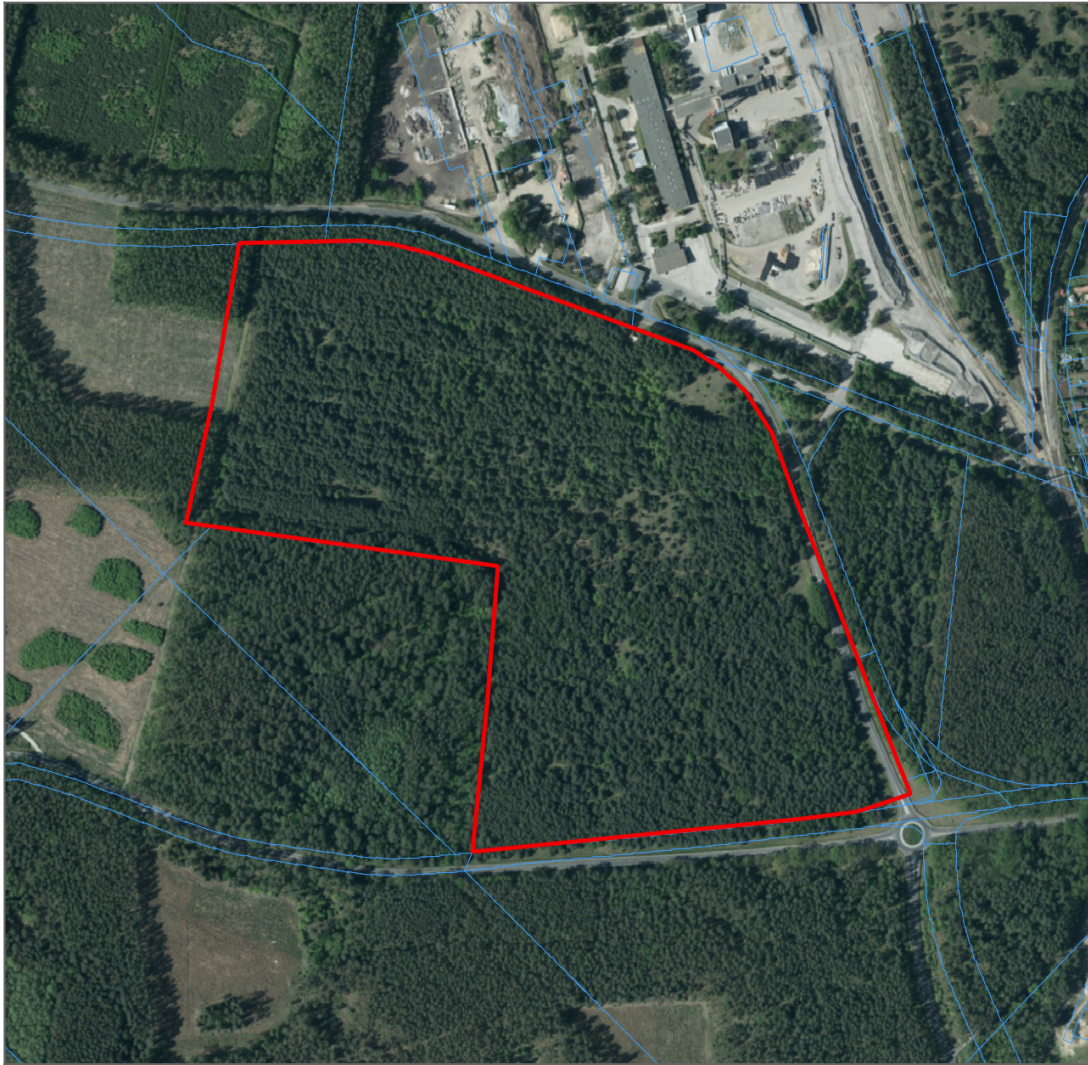
Przedmiotowa nieruchomość gruntowa od strony południowej przylega do drogi wojewódzkiej nr 331 Chocianów-Polkowice z nowym Rondem Górników Polskiej Miedzi ul. Chocianowska. Od strony północnej przez ul. Zawilcową sąsiedztwo z kopalnią Polkowice. Od strony wschodniej skrzyżowanie z torami kolejowymi. W pobliżu Polkowicka podstrefa Legnickiej Strefy Ekonomicznej z licznie zlokalizowanymi tu fabrykami takich koncernów jak Volkswagen, Sitech, CCC, Royal Europa, oraz Sanden stanowi doborowe sąsiedztwo i ważną alternatywę na regionalnym rynku inwestycyjnym. Bliskość głównego szlaku komunikacyjnego północ-południe, jakim jest cały czas rozbudowywana droga ekspresowa S3, w połączeniu z możliwością wykorzystania transportu kolejowego dodatkowo podnoszą atrakcyjność tego obszaru.

DANE KONTAKTOWE

Telefon:	+48 71 344 05 52, +48 502 344 635
Email:	d.wolski@dcn-nieruchomosci.pl
Osoba kontaktowa:	D.Wolski DCN Dolnośląskie Centrum Nieruchomości Biuro nieruchomości


Data dodania ogłoszenia: 2024-02-27 12:50:01

PARAMETRY DZIAŁKI



źródło mapy: geoportal.gov.pl

Legenda:

 obrys przedmiotowej działki

 granice działek ewidencyjnych



