

Działka rekreacyjna w pobliżu jeziora Dołgie - Dołgie

Oferta działki nr identyfikatora



Cena: 45 000 / 60,00 zł/m²

Województwo:	Zachodniopomorskie	Obręb:	
Powiat:	szczecinecki	Arkusze:	
Gmina:	Biały Bór	Nr działki:	
Miejscowość:	Dołgie	GPS:	53.780504, 16.815330

DANE DZIAŁKI

Powierzchnia:	750 m ²
Powierzchnia użytkowa (potencjalna) np. PUM: m ²	
Obwód:	0 m
Rodzaj prawa:	własność
Ulica:	,

INFORMACJE O ZABUDOWANIACH

LOKALIZACJA

Województwo:	Zachodniopomorskie
Powiat:	szczecinecki
Gmina:	Biały Bór
Miejscowość:	Dołgie

OPIS

SPRZEDANE! STRONOM GRATULUJEMY TRANSAKCJI! DOŁGIE - DZIAŁKA BLISKO JEZIORA, IDEALNA NA REKREACJĘ I WYPOCZYNEK, OK. 17 KM OD SZCZECINKA. Kupujący nie płaci 2% PCC. Cena zawiera podatek VAT. Oferujemy do sprzedaży działkę rekreacyjną o pow. ok. 750 m² (w trakcie podziału geodezyjnego), bardzo ładnie położoną, w pobliżu jeziora Dołgie i gminnej plaży, w pobliżu sąsiednich zabudowań - nowe domy mieszkalne oraz działek wykorzystywanych rekreacyjnie. Działka o terenie równym. Jezioro Dołgie ma pow. ok. 310,8 ha, długość ok. 8,5 km, głębokość do ok. 19 metrów i jest jeziorem rynnowym polodowcowym o bardzo czystej wodzie. Miejscowość położona jest w gminie Biały Bór, w woj. zachodniopomorskim, około 3 km od drogi krajowej nr 20, trasy Szczecinek - Biały Bór. Idealne miejsce do zamieszkania i odpoczynku. W planie zagospodarowania przestrzennego działka oznaczona jest symbolem ML - tereny zabudowy rekreacji indywidualnej. Określono następujące zasady zagospodarowania terenu i kształtowania zabudowy (m. in.): - wysokość zabudowy do 2 kondygnacji nadziemnych (w tym poddasze użytkowe); - geometria dachów: dwu lub wielospadowe; - nachylenie połaci dachowych: od 30 do 50 stopni; - powierzchnia zabudowy: maks. 30% powierzchni działki; - powierzchnia biologicznie czynna: min. 50% powierzchni działki. Określono następujące zasady w zakresie infrastruktury technicznej (m. in.): - zasilenie w energię elektryczną: z sieci elektroenergetycznej; - zaopatrzenie w wodę: z sieci, do czasu realizacji sieci dopuszcza się zaopatrzenie w wodę z ujęć własnych; - odprowadzenie ścieków: do kanalizacji sanitarnej, do czasu realizacji kanalizacji sanitarnej dopuszcza się odprowadzenie ścieków do zbiorników bezodpływowych, dopuszcza się stosowanie indywidualnych systemów typu przydomowa oczyszczalnia ścieków lub pompownia ścieków; - w zakresie kanalizacji deszczowej i odprowadzenia wód gruntowych ustala się realizację systemu odprowadzenia wód deszczowych poprzez retencję gruntową; odprowadzenie wód na własny grunt i/lub magazynowanie w zbiornikach (otwartych lub zamkniętych) zgodnie z przepisami odrębnymi; - w zakresie zaopatrzenia w ciepło ustala się: ogrzewanie budynków z indywidualnych lub lokalnych kotłowni opalanych paliwami stałymi, gazowymi, olejem opałowym lub biomasą, dopuszcza się alternatywne systemy wykorzystujące źródła energii: pompy ciepła, kolektory słoneczne, energię elektryczną, itp., jako ogrzewanie wspomagające można użyć kominków i piecyków kominkowych, zgodnie z wymogami przepisów odrębnych. Działka znajduje się na obszarze chronionego krajobrazu Jeziora Szczecineckie. Do sprzedaży przeznaczone są również sąsiednie działki. Zapraszamy na prezentację. Kupujący bez prowizji. Przedstawione informacje zostały opracowane na podstawie danych uzyskanych od Zamawiającego, mogą różnić się od stanu faktycznego i ulec zmianie oraz nie stanowią oferty w rozumieniu przepisów Kodeksu Cywilnego. Warunki wykonania infrastruktury technicznej do uzgodnienia z instytucjami branżowymi. Zalecamy osobiste zapoznanie się ze stanem nieruchomości.

_____ Kupuj z nami: - 0% prowizji, - fachowa obsługa, - wsparcie w negocjacjach, - pomoc w uzyskaniu kredytu.

DANE KONTAKTOWE

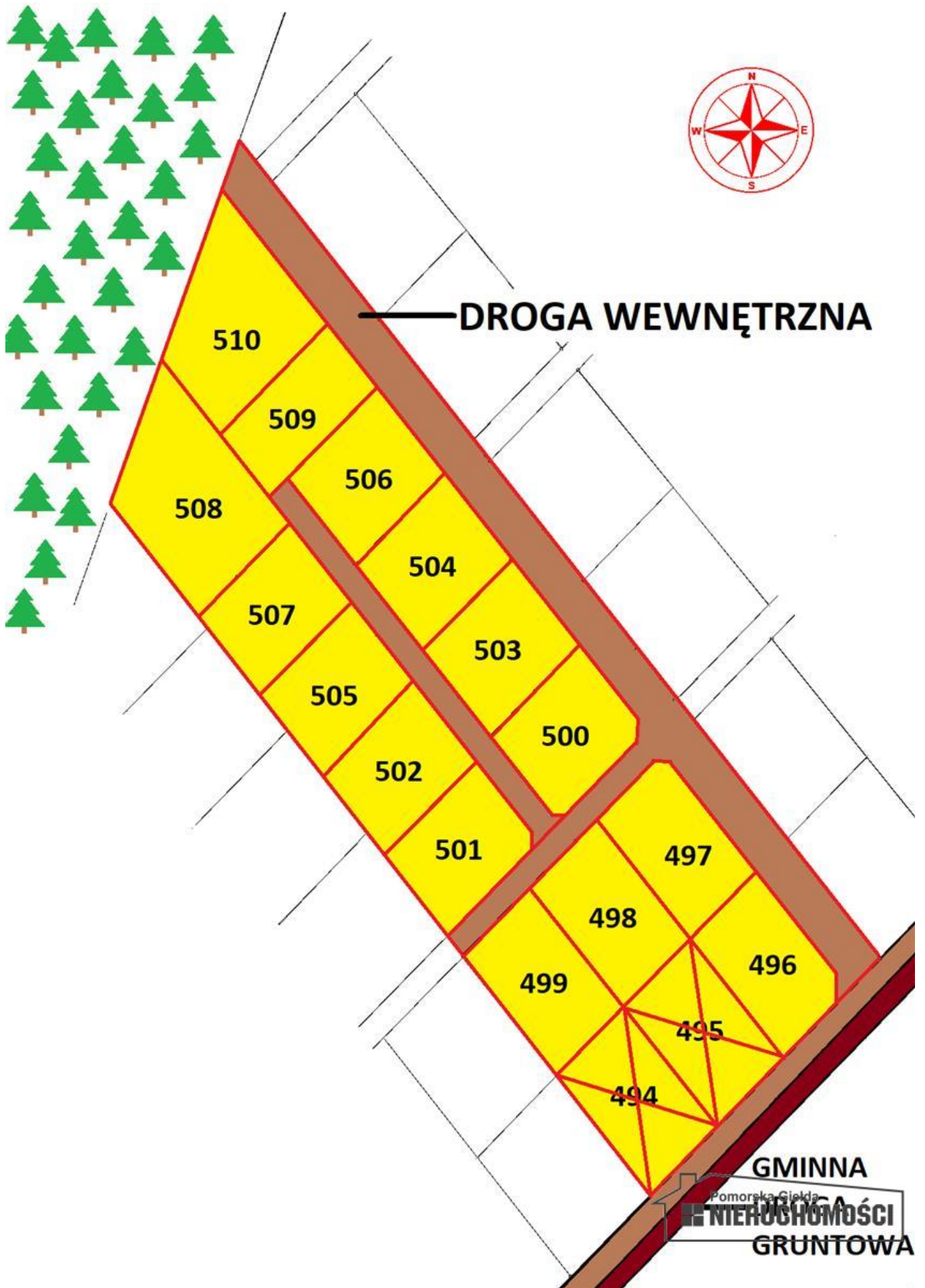
Telefon:	600 975 867
Email:	karol@pgn-nieruchomosci.pl
Osoba kontaktowa:	Pomorska Giełda Nieruchomości Biuro nieruchomości

Data dodania ogłoszenia: 2024-10-23 14:30:03



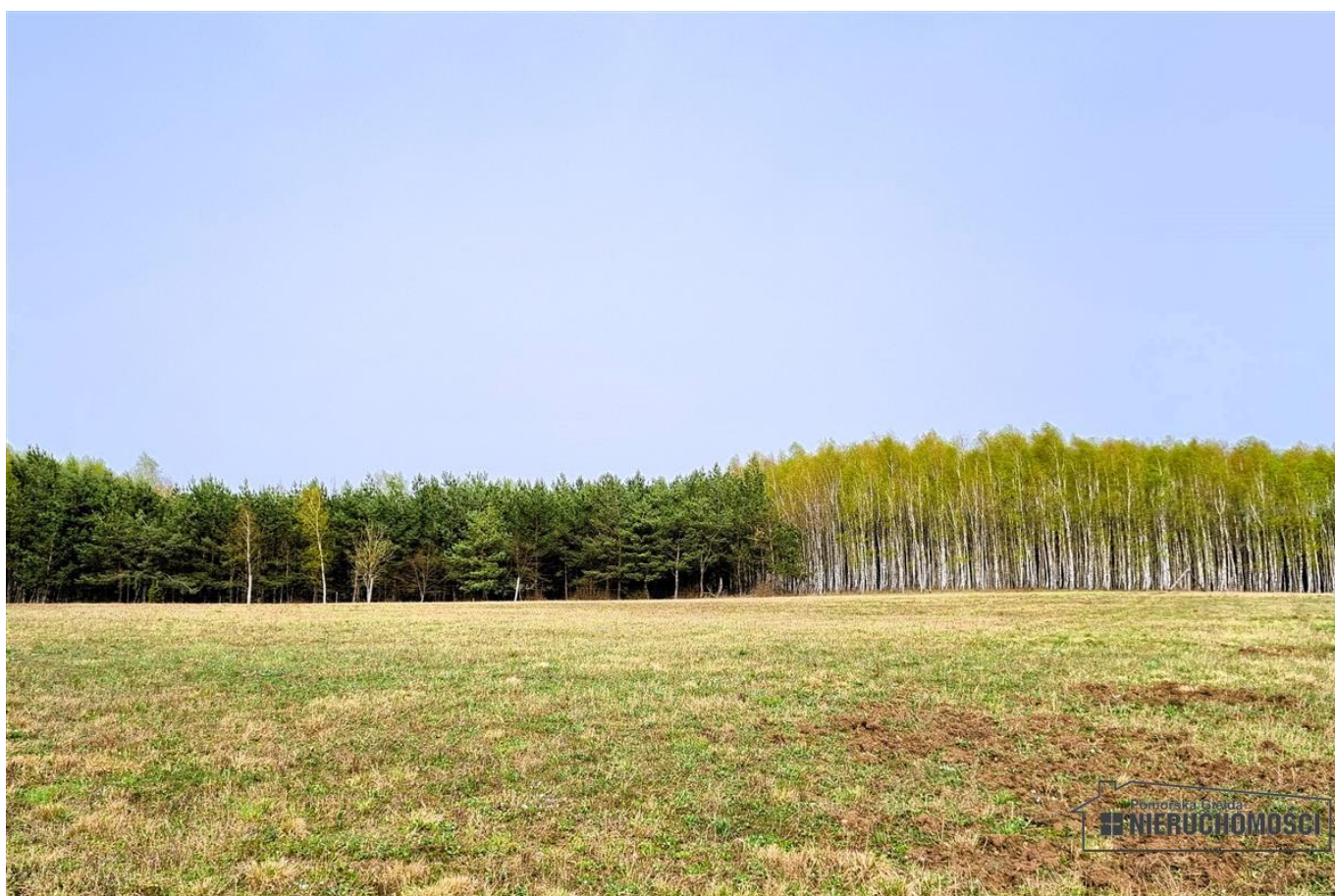














Poznańska Giełda
NIERUCHOMOŚCI