

## Działka budowlana na wsi ok 50 km od morza i Miel - Tyczewo

### Oferta działki nr identyfikatora



Cena: 69 000 / 37,48 zł/m<sup>2</sup>

Województwo:	Zachodniopomorskie	Obręb:	
Powiat:	białogardzki	Arkusz:	
Gmina:	Tychowo	Nr działki:	
Miejscowość:	Tyczewo	GPS:	53.976661, 16.317071

#### DANE DZIAŁKI

Powierzchnia:	1841 m <sup>2</sup>
Powierzchnia użytkowa (potencjalna) np. PUM:	m <sup>2</sup>
Obwód:	0 m
Rodzaj prawa:	własność
Ulica:	działka

#### INFORMACJE O ZABUDOWANIACH

#### LOKALIZACJA

Województwo:	Zachodniopomorskie
Powiat:	białogardzki
Gmina:	Tychowo
Miejscowość:	Tyczewo

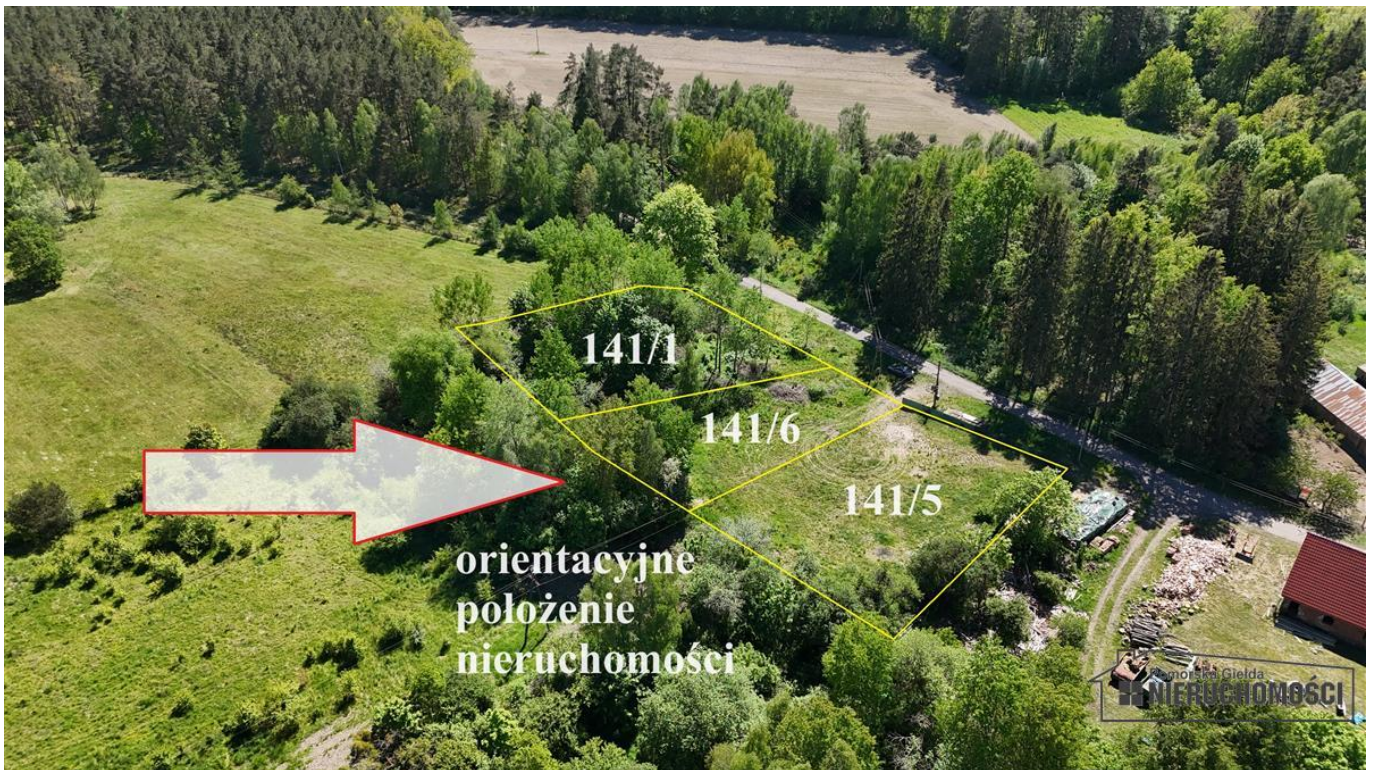
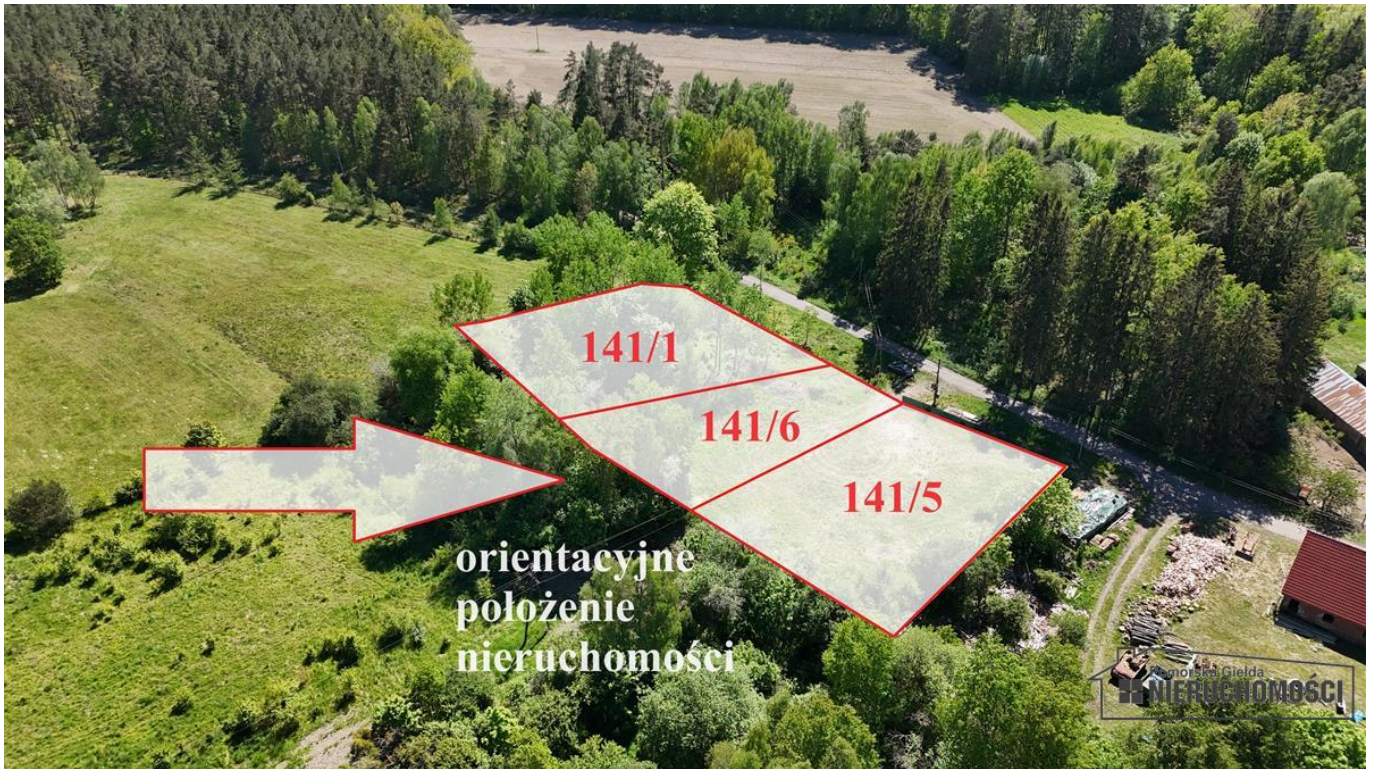
## OPIS

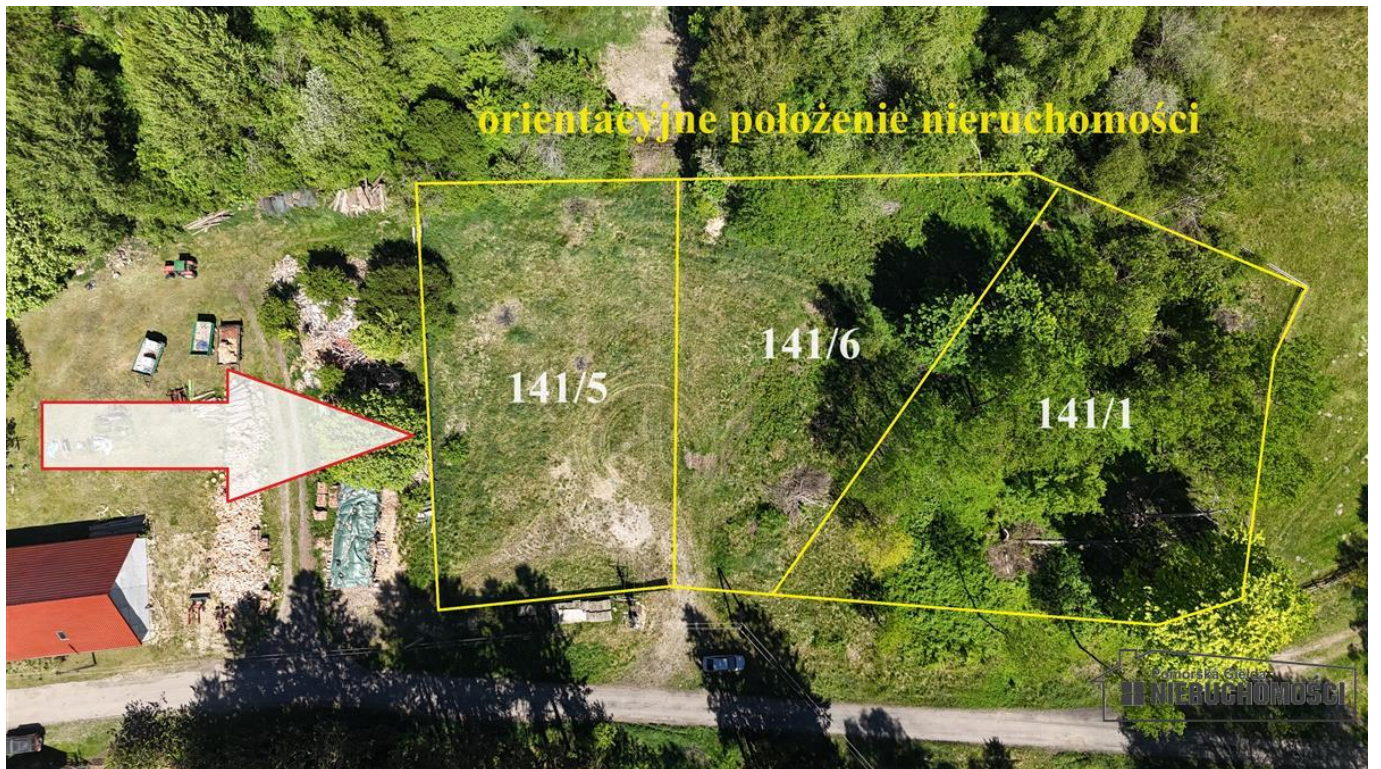
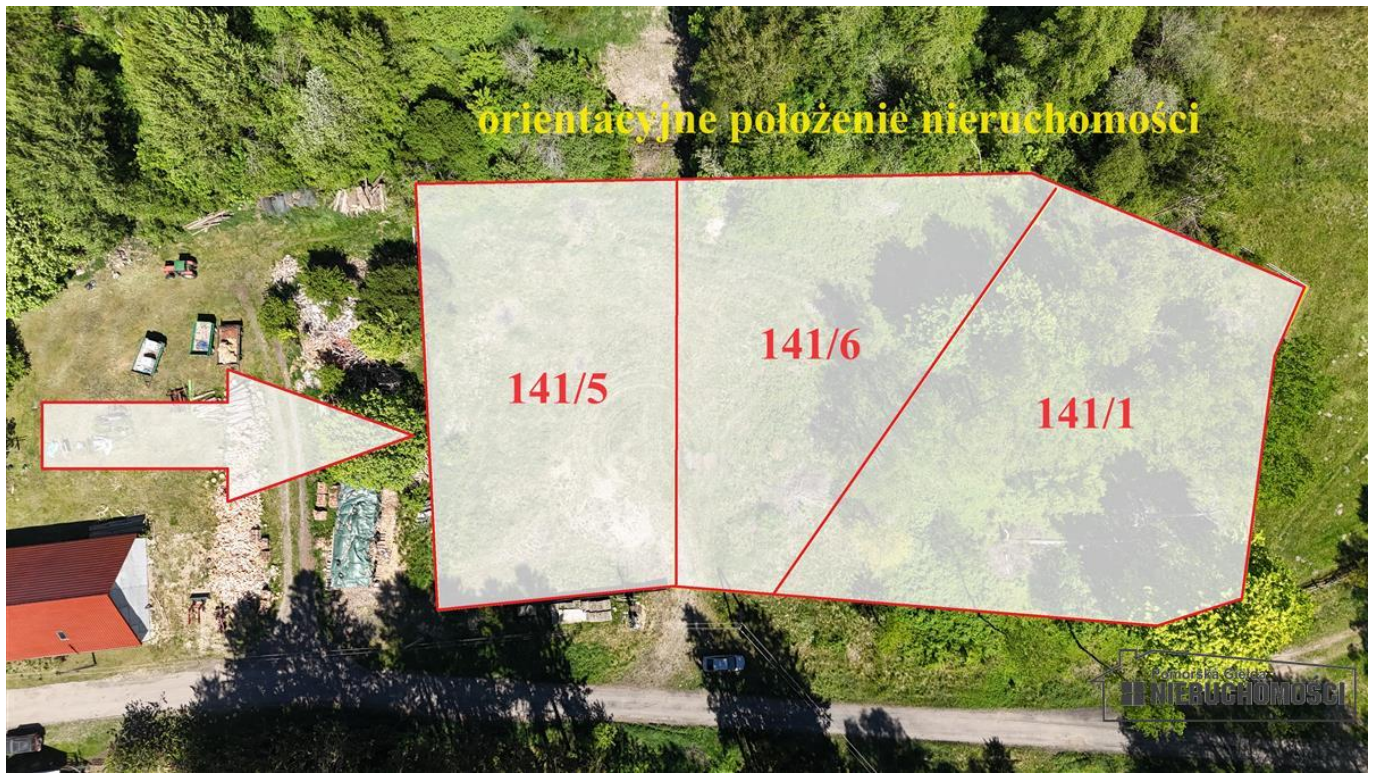
SPRZEDAŻ NA RATY BEZ BANKU ! Działkę można kupić na nieoprocentowane raty ze spłatą rozłożoną do 3 lat. Zalety działki: - położona ok 50 km od Mielna, - w niewielkiej wsi na jej skraju, - w pobliżu dużych obszarów leśnych, - decyzja o warunkach zabudowy pozwalająca na budowę domu jednorodzinnego wraz z niezbędną infrastrukturą techniczną. Powierzchnia i cena: - 141/1 o pow, 1841 m2 cena 69.000 zł; - 141/5 o pow. 1358 m2 cena 59.000 zł; - 141/6 o pow. 1242 m2 cena 59.000 zł; W decyzji o warunkach zabudowy określono m.in.: Ustalenia i szczegółowe zasady zagospodarowania terenu oraz jego zabudowy: a) ustalenia dotyczące warunków i wymagań kształtowania ładu przestrzennego: ● budowa budynku mieszkalnego jednorodzinnego: - powierzchnia zabudowy budynku – do 120,0m<sup>2</sup>, - szerokość elewacji frontowej – do 12,0 m, - wysokość górnej krawędzi elewacji frontowej, gzymsu lub attyki – do 5,0m, - wysokość głównej kalenicy lub wysokość budynku – do 9,0 m, - maksymalna liczba kondygnacji – II nadziemne, I podziemna, - dopuszcza się możliwość realizacji poddasza użytkowego oraz podpiwniczenia w budynku, - geometria dachu – dwuspadowy lub wielospadowy o kącie nachylenia połaci dachowych do 45°, - pokrycie dachu – dachówką, dachówką bitumiczną, tynkiem wodoodpornym, blachą, blachodachówką, blachą trapezową, płytą warstwową, płytą falistą, papą lub materiałem dachówkopodobnym w stonowanej kolorystyce, nawiązującej do kolorystyki pokryć dachowych budynków zlokalizowanych na działkach sąsiednich, ● minimalna ilość stanowisk postojowych – 1 stanowisko postojowe/1 lokal mieszkalny, ● nieprzekraczalna linia zabudowy – zgodnie z załącznikiem graficznym, ● ograniczyć do minimum zabudowę obszaru inwestycji, pozostawiając, co najmniej 25% powierzchni obszaru inwestycji, jako powierzchni biologicznie czynnej, ... c) warunki obsługi w zakresie infrastruktury technicznej i komunikacji: - zaopatrzenie w energię elektryczną – z projektowaniem przyłącza do sieci elektroenergetycznej, - zaopatrzenie w energię ciepłą – z indywidualnego źródła ciepła, - zaopatrzenie w wodę – z projektowanego przyłącza do sieci wodociągowej lub z projektowanego ujęcia własnego, - odprowadzanie ścieków bytowych – do projektowanej przydomowej oczyszczalni ścieków lub do projektowanego bezodpływowego zbiornika na nieczystości ciekłe, - unieszkodliwiania odpadów – w formie zorganizowanej z uwzględnieniem segregacji odpadów, zgodnie z przepisami odrębnymi, - obsługa komunikacyjna terenu objętego inwestycją – poprzez zjazd z drogi gminnej o nr ewid. 59/3; Klasy gruntów: - 141/1 grunty zadrzewione i zakrzaczone na użytkach rolnych Lzr-RV - 141/5 grunty rolne RV - 141/6 grunty rolne RV W bezpośrednim sąsiedztwie znajduje się teren zabudowy zagrodowej i jednorodzinnej. Bardzo dobre warunki do zamieszkania i wypoczynku dla osób ceniących rytm życia na wsi. Odległość: - ok. 8 km od Tychowa; - ok. 36 km od Koszalina; - ok. 50 km od Mielna; - ok. 25 km od Bobolic. Zakup na nieoprocentowane raty bez banku: – minimalny wkład własny – 27.600 zł; – po wpłacie 27.600 zł stajesz się już właścicielem; – spłata w ratach miesięcznych lub innych; – okres spłaty nawet do 3 lat (36 miesięcy - 1150 zł /miesiąc); – bez sprawdzania zdolności kredytowej; – zabezpieczenie – tylko hipoteka. GRUNT TO DOBRA INWESTYCJA! Kupujący bez prowizji. Przedstawione informacje zostały opracowane na podstawie danych uzyskanych od Zamawiającego, mogą różnić się od stanu faktycznego i ulec zmianie oraz nie stanowią oferty w rozumieniu przepisów Kodeksu Cywilnego. Warunki wykonania infrastruktury technicznej do uzgodnienia z instytucjami branżowymi. Zalecamy osobiste zapoznanie się ze stanem nieruchomości.

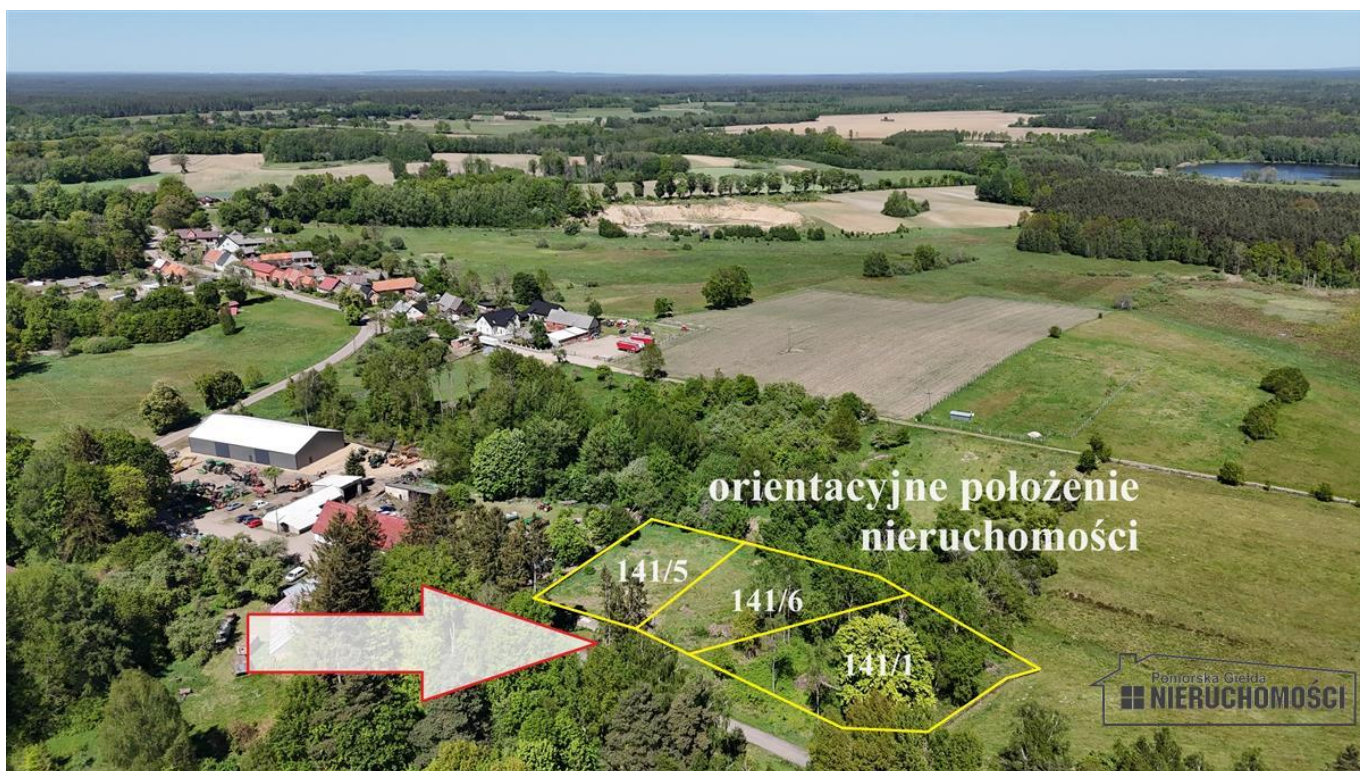
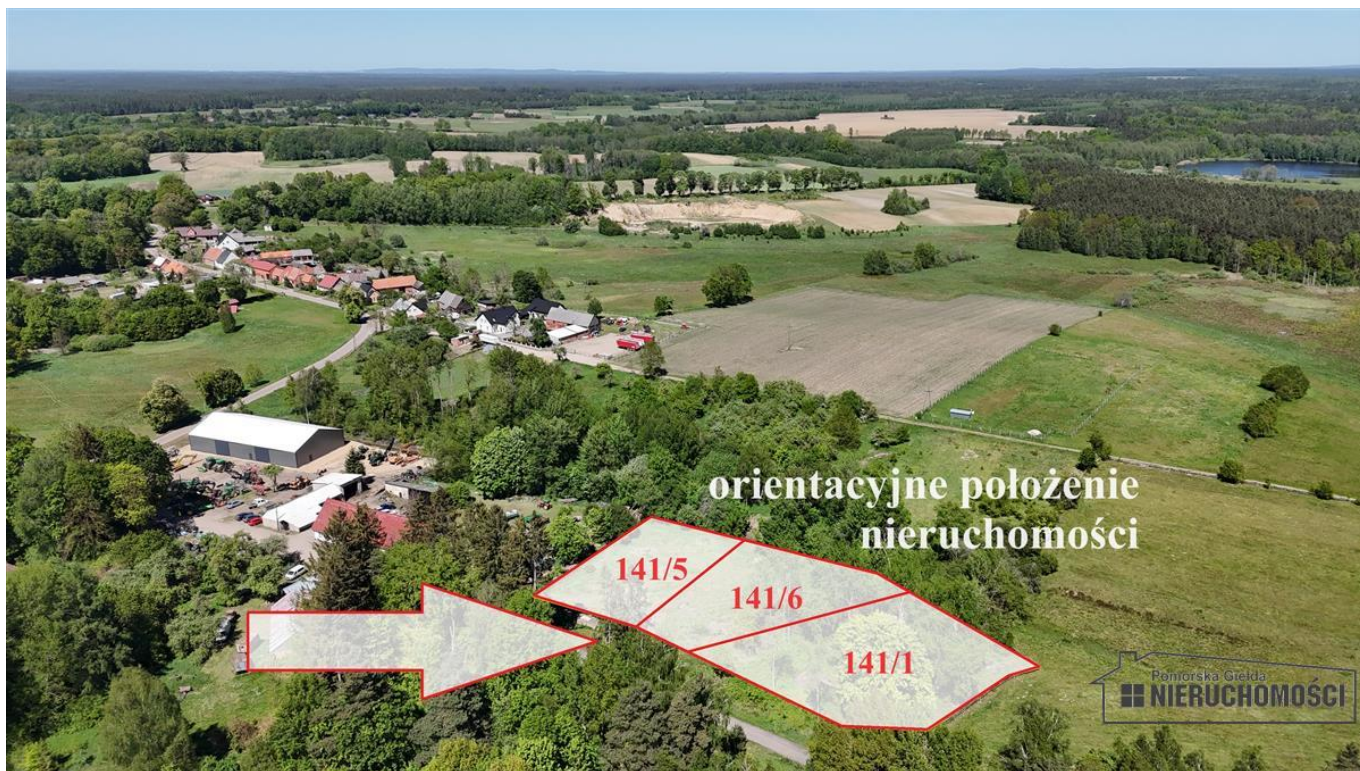
## DANE KONTAKTOWE

Telefon:	608 689 876
Email:	grzegorz@pgn-nieruchomosci.pl
Osoba kontaktowa:	<b>Pomorska Giełda Nieruchomości</b> Biuro nieruchomości

Data dodania ogłoszenia: 2024-10-23 14:41:54











Pomorska Giełda  
**NIERUCHOMOŚCI**



Pomorska Giełda  
**NIERUCHOMOŚCI**





