

Działka z rozpoczętą budową blisko jeziora - Wierzchowo

Oferta działki nr identyfikatora



Cena: 179 000 / 221,81 zł/m²

Województwo:	Zachodniopomorskie	Obręb:	
Powiat:	szczecinecki	Arkusze:	
Gmina:	Szczecinek	Nr działki:	
Miejscowość:	Wierzchowo	GPS:	53.858024, 16.635902

DANE DZIAŁKI

Powierzchnia:	807 m ²
Powierzchnia użytkowa (potencjalna) np. PUM:	m ²
Obwód:	0 m
Rodzaj prawa:	własność
Ulica:	,

INFORMACJE O ZABUDOWANIACH

LOKALIZACJA

Województwo:	Zachodniopomorskie
Powiat:	szczecinecki
Gmina:	Szczecinek
Miejscowość:	Wierzchowo

OPIS

Nowa niższa cena - 179.000zł! **DZIAŁKA Z ROZPOCZĘTĄ BUDOWĄ POŁOŻONA PRZY LESIE NAD JEZIOREM WIERZCHOWO.** Działka budowlana numer 655/25 o obszarze 807m² położona w miejscowości Wierzchowo, w gminie Szczecinek, ok. 20 km od Szczecinka, nad pięknym jeziorem Wierzchowo, granicząca od wschodu z kompleksem leśnym. Działka z rozpoczętą budową budynku mieszkalnego jednorodzinnego dwukondygnacyjnego (druga kondygnacja poddasze) o powierzchni całkowitej ok. 92,5m², składającego się z: wiatrołapu, pokoju z aneksem kuchennym, dwóch sypialni, łazienki, przedpokoju i sieni - powierzchnia 50,7m² oraz poddasza - powierzchnia 41,76m². Jezioro Wierzchowo ma pow. ok. 731 ha, długość ok. 5,2 km, szerokość ok. 2,2 km, głębokość do ok. 26 metrów, z którego wypływa rzeka Gwda. Wraz z działką (wliczone w cenę) sprzedawany jest udział w dostępie do jeziora oraz udział w drodze wewnętrznej. W odległości ok. 400m od dostępu do jeziora, znajduje się plaża ogólnodostępna. Działka położona jest około 2 km od drogi krajowej nr 11 (trasa Szczecinek - Koszalin). Działka zlokalizowana jest w kompleksie działek znajdujących się przy drodze gruntowej (dojazd od drogi krajowej nr 11 drogą asfaltową ok. 700 m, dalej drogą z kocih łbów i gruntową na długości ok. 1,2 km). Teren kompleksu znajduje się w granicach Obszaru Chronionego Krajobrazu i Natura 2000 - Jeziora Szczecineckie. Idealne miejsce do zamieszkania i odpoczynku. W aktualnym planie zagospodarowania przestrzennego gminy Szczecinek działka oznaczona jest symbolem MNU - tereny zabudowy mieszkaniowej jednorodzinnej, usług nieuciążliwych o maksymalnych w.i.z 0,75. Określono następujące zasady zagospodarowania terenu i kształtowania zabudowy: - zabudowa mieszkaniowa jednorodzinna z wyłączeniem zabudowy jednorodzinnej szeregowej i atrialnej wraz z niezbędną infrastrukturą i zagospodarowaniem, - zabudowa usług nieuciążliwych wraz z niezbędną infrastrukturą i zagospodarowaniem z zakazem wprowadzania usług handlu o powierzchni sprzedażnej większej niż 300 m². Na terenach oznaczonych symbolem MNU ustala się następujące wartości liczbowe dotyczące warunków, zasad i standardów kształtowania zabudowy, zagospodarowania terenu oraz podziału na działki budowlane: - maksymalna wysokość zabudowy - 12m, - maksymalna ilość kondygnacji nadziemnych - 2 (dopuszcza się 3, jeśli trzecia kondygnacja nadziemna mieści się w dachu stromym o spadku większym niż 30 stopni), - minimalna powierzchnia biologicznie czynna na jednej działce budowlanej - 30% powierzchni działki, - minimalna powierzchnia działki budowlanej - 800 m², - maksymalna powierzchnia zabudowana na działce budowlanej - 50%. Orientacyjne wymiary działki: ok. 28m x 28m. Działka w ewidencji gruntów oznaczona jest jako: grunty orne RV. Kupujący bez prowizji. Przedstawione informacje zostały opracowane na podstawie danych uzyskanych od Zamawiającego, mogą różnić się od stanu faktycznego i ulec zmianie oraz nie stanowią oferty w rozumieniu przepisów Kodeksu Cywilnego. Warunki wykonania infrastruktury technicznej do uzgodnienia z instytucjami branżowymi. Zalecamy osobiste zapoznanie się ze stanem nieruchomości.

_____ Kupuj z nami: - 0% prowizji, - fachowa obsługa, - wsparcie w negocjacjach, - pomoc w uzyskaniu kredytu.

DANE KONTAKTOWE

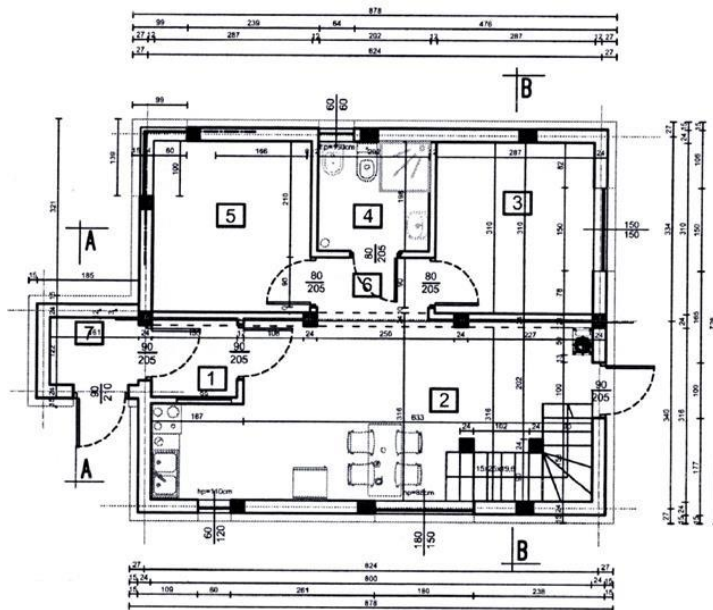
Telefon:	604 784 545
Email:	hubert@pgn-nieruchomosci.pl
Osoba kontaktowa:	Pomorska Giełda Nieruchomości Biuro nieruchomości

Data dodania ogłoszenia: 2024-10-23 14:41:54





RZUT PARTERU



WYKAZ POMIESZCZEŃ

NR	Nazwa pomieszczenia	Pow. Użytk.
1	Wiatrołap	2,11
2	Pokój z aneksem kuchennym	23,10
3	Sypialnia	8,72
4	Łazienka	3,88
5	Sypialnia	8,71
6	Przedpokój	2,22
7	Sień	1,96
Razem		50,70



RZUT PODDASZA

