

Działka budowlana około 70 km od Bydgoszczy - Czyżkowo

Oferta działki nr identyfikatora



Cena: 55 000 / 49,02 zł/m²

Województwo:	Zachodniopomorskie	Obręb:	
Powiat:	złotowski	Arkusze:	
Gmina:	Lipka	Nr działki:	
Miejscowość:	Czyżkowo	GPS:	53.467235, 17.343149

DANE DZIAŁKI

Powierzchnia:	1122 m ²
Powierzchnia użytkowa (potencjalna) np. PUM:	m ²
Obwód:	0 m
Rodzaj prawa:	własność
Ulica:	działka

INFORMACJE O ZABUDOWANIACH

LOKALIZACJA

Województwo:	Zachodniopomorskie
Powiat:	złotowski
Gmina:	Lipka
Miejscowość:	Czyżkowo

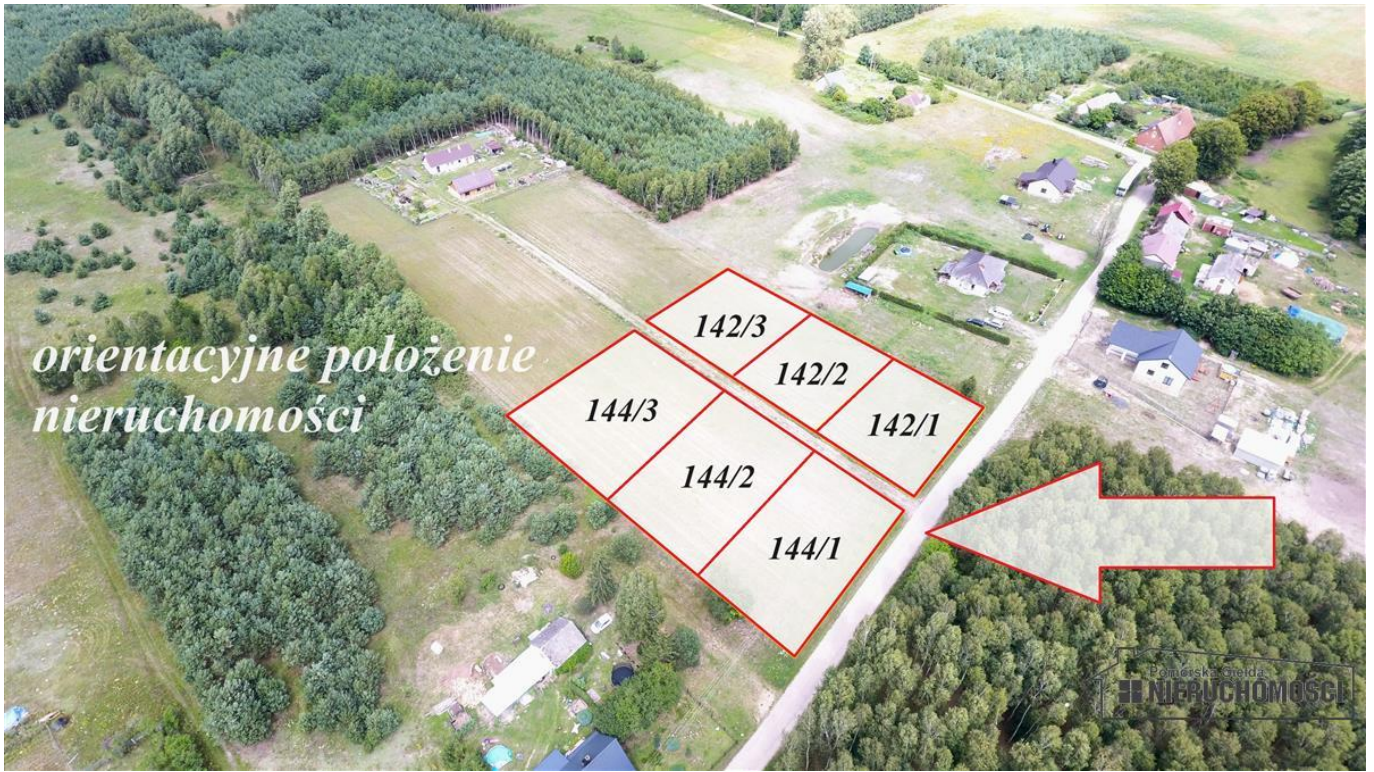
OPIS

DZIAŁKA MOŻE BYĆ TWOJA ZA 825 ZŁ MIESIĘCZNIE !! SPRZEDAŻ NA RATY BEZ BANKU ! Działkę można kupić na nieoprocentowane raty ze spłatą rozłożoną do 5 lat. **DZIAŁKA BUDOWLANA** Działka w miejscowości Czyżkowo gm. Lipka powiat złotowski Zalety działki: - wodociąg w drodze, - położona w okolicy dużych obszarów leśnych ; - na kolonii niewielkiej wsi o zabudowie rozproszonej, - każda działka ma wydaną decyzję o warunkach zabudowy na budowę budynku mieszkalnego jednorodzinnego wraz z niezbędną infrastrukturą techniczną. W decyzjach o warunkach zabudowy określono m.in.: - Ustalenia dotyczące warunków i wymagań kształtowania ładu przestrzennego: a) Budowa budynku mieszkalnego w nieprzekraczalnych liniach zabudowy wg załącznika graficznego nr 1, b) Budowa infrastruktury technicznej w granicach działki nr 142/1, zgodnie z przepisami odrębnymi, c) Budynek mieszkalny z dachem dwuspadowym lub wielospadowym o nachyleniu połąci 30°-45°, dopuszcza się wykusze dachowe, lukarny, zadaszenia wejść itp. o innym spadku połąci, d) Główna kalenica prostopadła lub równoległa do drogi dz. nr 143, e) Wysokość do kalenicy max 9.0 m, f) Powierzchnia zabudowy do 120 m², g) Teren biologicznie czynny min. 50% powierzchni działki. - Ustalenia dotyczące ochrony środowiska i zdrowia ludzi: a) Odprowadzenie wód opadowych i roztopowych – powierzchniowe na teren własny, b) Obowiązuje ogrzewanie oparte o niskoemisyjne źródła ciepła. - Ustalenia dotyczące obsługi w zakresie komunikacji i infrastruktury technicznej: a) Dojazd z drogi gminnej dz. nr 143, b) Zaopatrzenie w wodę z wiejskiego wodociągu, c) Odprowadzenie ścieków do zbiornika bezodpływowego, d) Zaopatrzenie w energię elektryczną – przyłączy energetyczne zgodnie z warunkami zarządcy sieci, e) Zaopatrzenie w energię ciepłą – indywidualne, f) Usuwanie odpadów komunalnych – zgodnie z ustawą o odpadach. Media: – prąd – przez działki nr 142/1, 142/2, 142/3 i wzdłuż drogi przez działkę nr 142/1 i 144/1 przebiega napowietrzna linia energetyczna, – woda – wodociąg w pasie drogowym, Działki numery i powierzchnie: - nr 144/1 - pow. 1112 m² - nr 144/2 - pow. 1111 m² - nr 144/3 - pow. 1107 m² - nr 142/1 - pow. 870 m² - nr 142/2 - pow. 865 m² - nr 142/3 - pow. 872 m² Klasy gruntów: grunty rolne RVI,; działka nr 142/1 grunty rolne RVI (77 m²) i nieużytek N (788 m²) W otoczeniu działki znajduje się teren zabudowy zagrodowej i nowo powstałej zabudowy jednorodzinnej Spokój życia na wsi z dala od wielkomiejskiego hałasu stwarza idealne warunki do zamieszkania i wypoczynku. Odległość: - ok. 8 km od Lipka, - ok. 28 km od Złotowa - ok. 70 km od Bydgoszczy - ok. 6 km od Jeziora Juchacz z ładnym miejscem na plażowanie. Zakup na nieoprocentowane raty bez banku: - min. 10% wpłaty przy umowie przedwstępnej; - spłata w ratach miesięcznych lub innych; - okres spłaty nawet do 5 lat (60 miesięcy); - bez sprawdzania zdolności kredytowej; - zabezpieczenie – tylko hipoteka. **GRUNT TO DOBRA INWESTYCJA!** Kupujący bez prowizji. Przedstawione informacje zostały opracowane na podstawie danych uzyskanych od Zamawiającego, mogą różnić się od stanu faktycznego i ulec zmianie oraz nie stanowią oferty w rozumieniu przepisów Kodeksu Cywilnego. Warunki wykonania infrastruktury technicznej do uzgodnienia z instytucjami branżowymi. Zalecamy osobiste zapoznanie się ze stanem nieruchomości.

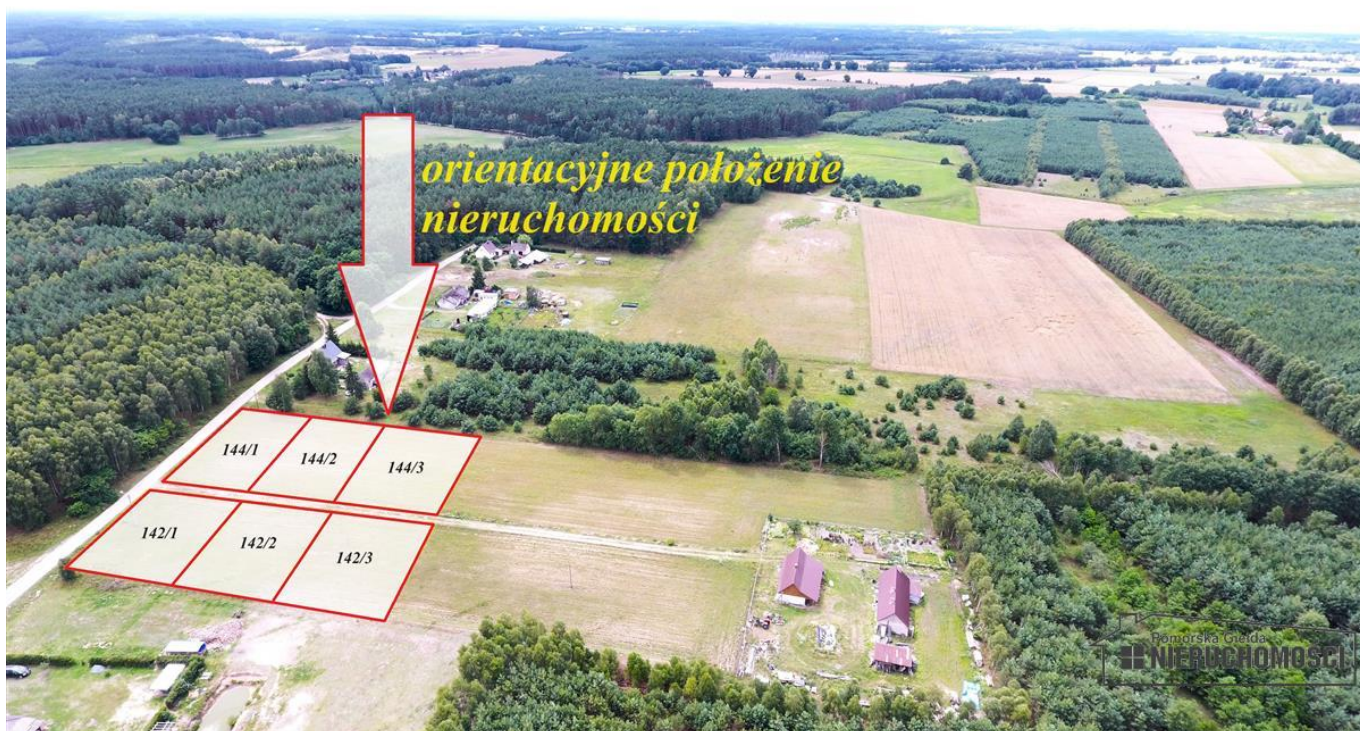
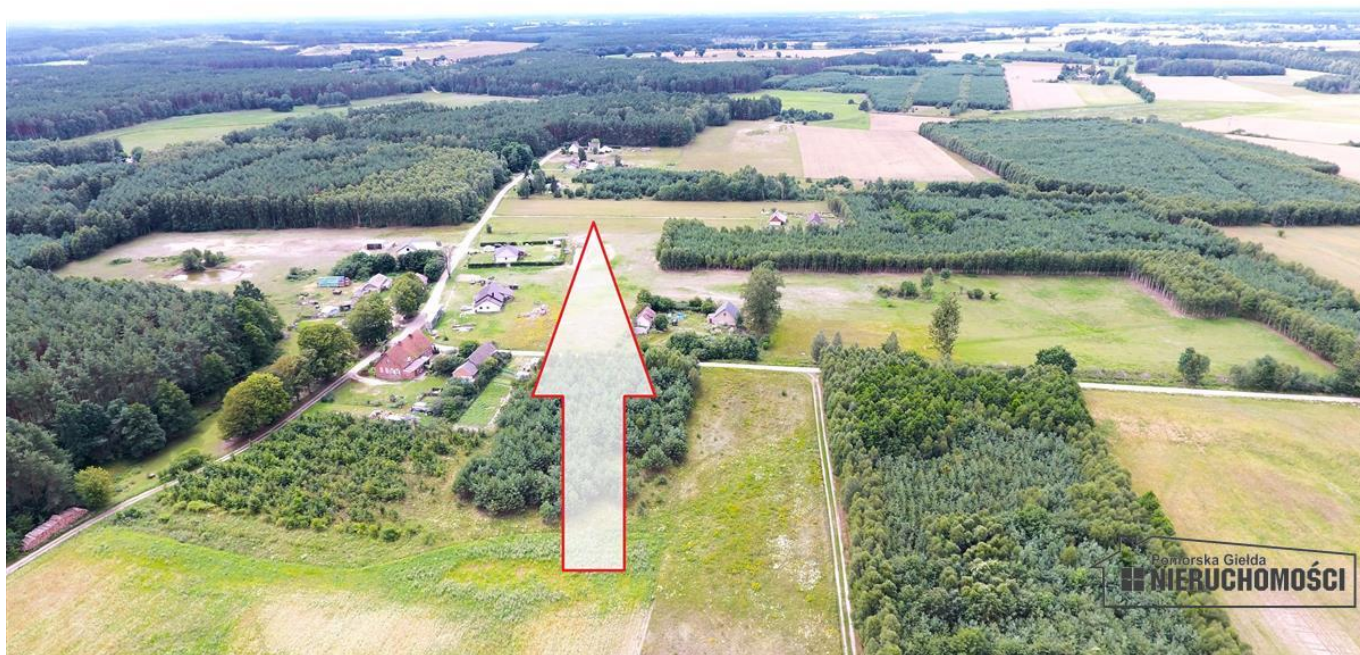
DANE KONTAKTOWE

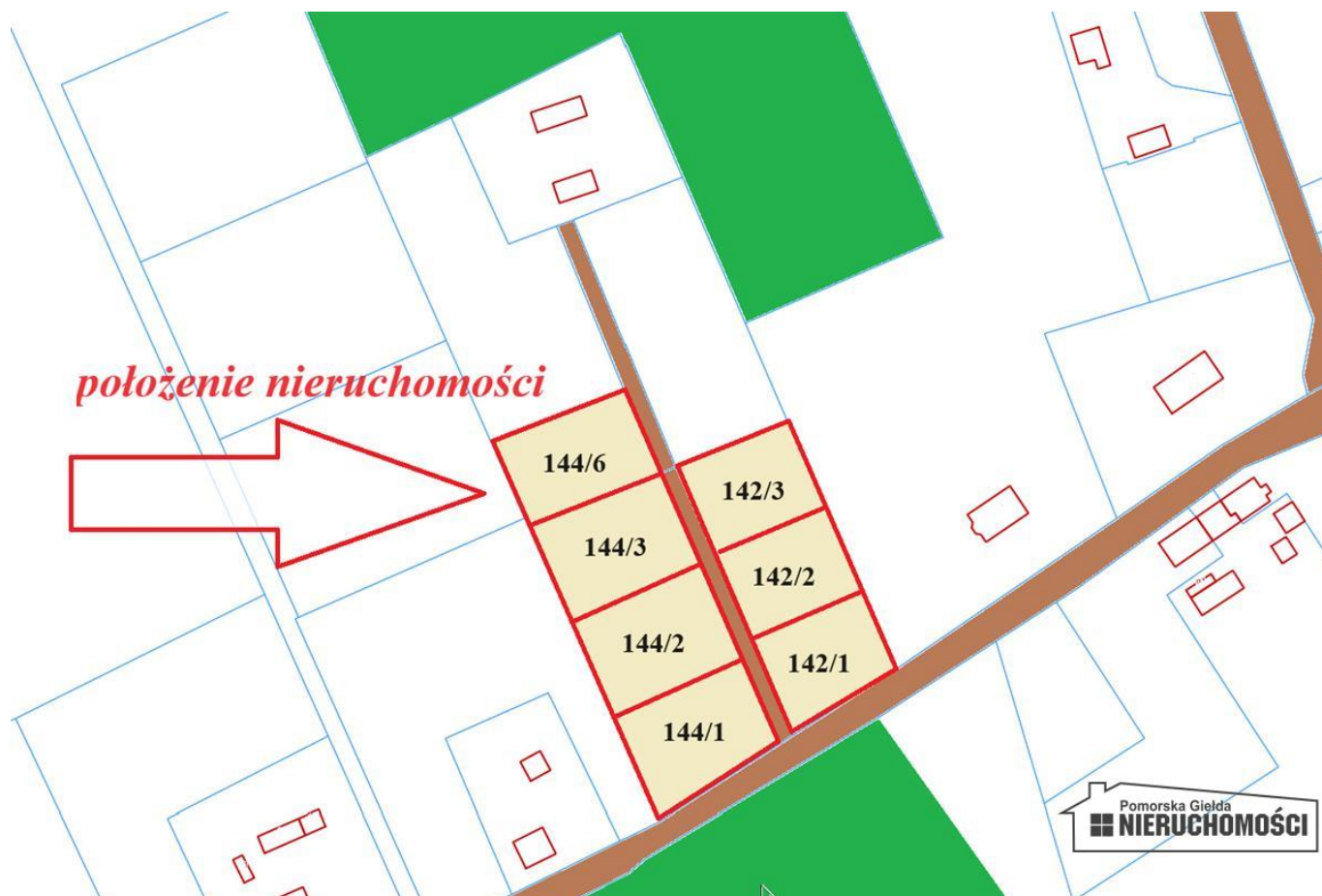
Telefon:	608 689 876
Email:	grzegorz@pgn-nieruchomosci.pl
Osoba kontaktowa:	Pomorska Giełda Nieruchomości Biuro nieruchomości

Data dodania ogłoszenia: 2024-10-23 14:41:54











KUPOJ Z NAMI:

- 0% prowizji
- fachowa obsługa
- wsparcie w negocjacjach
- pomoc w uzyskaniu kredytu



Zakup na nieoprocentowane raty bez banku:

minimalny wkład własny

10%
wplaty

do
5 lat

okres spłaty
nawet do 5 lat
(60 miesięcy)

po wpłacie 10%
stajesz się już
właścicielem



GRUNT
TO DOBRA
INWESTYCJA!



bez sprawdzania
zdolności kredytowej

spłata w ratach
miesięcznych
lub innych



zabezpieczenie
- tylko hipoteka







Pomorska Giełda
NIERUCHOMOŚCI