

## Działka ok 6 km od Morza Bałtyckiego - Łekno

## Oferta działki nr identyfikatora

Cena: 119 000 / 60,01 zł/m<sup>2</sup>

Województwo:	Zachodniopomorskie	Obręb:	
Powiat:	koszaliński	Arkusze:	
Gmina:	Będzino	Nr działki:	
Miejscowość:	Łekno	GPS:	54.206038, 16.006716

**DANE DZIAŁKI**

Powierzchnia:	1983 m <sup>2</sup>
Powierzchnia użytkowa (potencjalna) np. PUM:	m <sup>2</sup>
Obwód:	0 m
Rodzaj prawa:	własność
Ulica:	działka

**INFORMACJE O ZABUDOWANIACH**

## LOKALIZACJA

Województwo:	Zachodniopomorskie
Powiat:	koszaliński
Gmina:	Będzino
Miejscowość:	Łekno

## OPIS

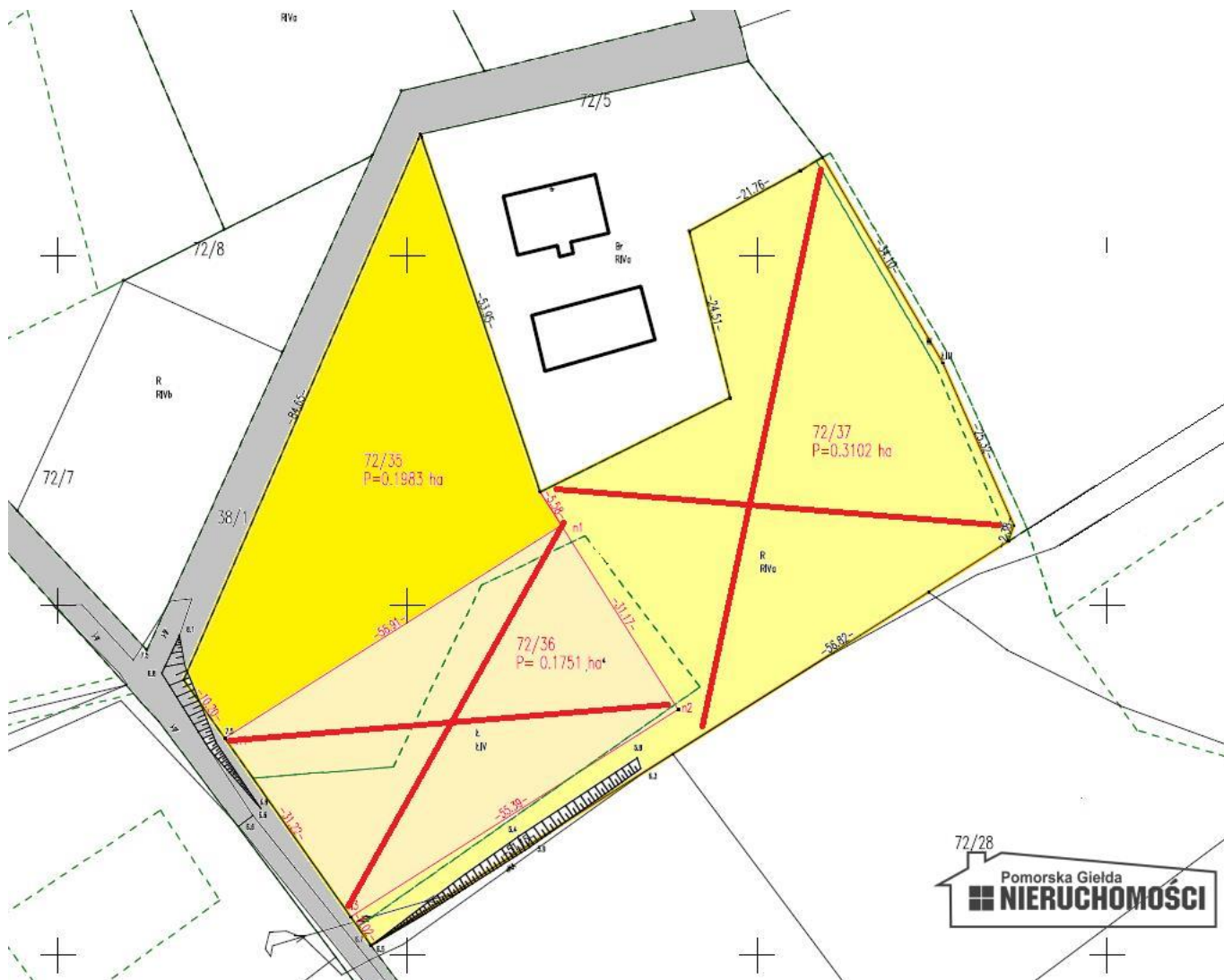
**DZIAŁKA MOŻE BYĆ TWOJA ZA 1785 ZŁ MIESIĘCZNIE !! SPRZEDAŻ NA RATY BEZ BANKU !** Działkę można kupić na nieoprocentowane raty ze splatą rozłożoną do 5 lat. **DZIAŁKA ok. 6 KM OD SARBINOWA NAD MORZEM BAŁTYCKIM** Działka w miejscowości ŁEKNO gm. Będzino Zalety działki: - bardzo dobra komunikacja z całym krajem drogą nr DK11 i S6; - ok. 6 km od Sarbinowa; - ok. 6 km od Morza Bałtyckiego; - na koloni wsi z dobrą komunikacją; - jest wydana decyzja o warunkach zabudowy pozwalająca na budowę 3 -ch budynków mieszkalnych jednorodzinnych. Powierzchni działek (w trakcie podziału geodezyjnego): Powierzchnie i ceny działek: - działka nr 72/35 o pow. 1983 m2 - REZERWACJA - działka nr 72/36 o pow. 1751 m2 - SPRZEDANE - działka nr 72/37 o pow. 3102 m2 - SPRZEDANE Dojazd: gminną drogą gruntową. Dla działki nr 72/3 ( przed podziałem geodezyjnym) została wydana decyzja o warunkach zabudowy dla budowy 3-ch budynków mieszkalnych jednorodzinnych wolnostojących wraz z niezbędną infrastrukturą techniczną. Ustalenia dotyczące warunków i wymagań ochrony i kształtowania ładu przestrzennego oraz cech zabudowy (według warunków zabudowy): - nieprzekraczalna linia zabudowy - od strony granicy działki z pasem drogowym, dz. nr 38/1 w odległości 6m, wg załącznika graficznego. Od pozostałych granic działki zgodnie z przepisami odrębnymi; - wielkość powierzchni zabudowy - od 200m2 dla każdego z budynków; - wielkość powierzchni biologicznie czynnej - od 50%; - szerokość elewacji - od 20m; - wysokość krawędzi elewacji (do okapu) - do 5m; - wysokość zabudowy (do najwyższej położonej kalenicy lub wierzchołka zbiegu połączeń dachowych) - do 9m; - geometria dachu: - układ połaci - dwuspadowy, wielospadowy; - kąt nachylenia połaci - od 25° do 45°; - jednakowy kąt nachylenia dla głównych połaci; - możliwość lokalizacji okien połaciowych i lukarn dachowych; - główna kalenica usytuowana - dowolnie względem frontu działki - inne cechy zabudowy - nie dopuszcza się zabudowy o charakterze prowizorycznym, przejściowym za wykorzystaniem w całości lub części: tzw. domków holenderskich, przyczep kempingowych, kontenerów lub ich części, płyt warstwowych, blachy trapezowej lub falistej jako pokrycia ścian i dachów, itp. Zabudowa powinna być stale związana z gruntem, z wykorzystaniem materiałów i rozwiązań posiadających odpowiednie dopuszczenia do stosowania w budownictwie. - ustalenie dotyczące ewentualnego podziału przedmiotowej działki; - minimalna powierzchnia działki przeznaczonej pod zabudowę - 1000m2; - dostęp do działek powstałych po podziale - do każdej z wydzielonych działek należy zachować dostęp do drogi publicznej; - ilość działek po podziale - 3 odrębne działki przeznaczone pod zabudowę. Ustalenia dotyczące obsługi w zakresie komunikacji i infrastruktury technicznej: - sposób zaopatrzenia w wodę - wg warunków technicznych przyłączenia do sieci wodociągowej; - sposób odprowadzenia ścieków - do zbiornika bezodpływowego (po jednym urządzeniu do każdego z budynków), jako rozwiązanie tymczasowe, do czasu realizacji infrastruktury komunalnej, docelowo do sieci kanalizacji sanitarnej; - sposób zaopatrzenia w energię elektryczną - wg warunków technicznych przyłączenia do sieci elektroenergetycznej; - sposób zaopatrzenia w gaz - nie dotyczy; - sposób zaopatrzenia w energię cieplną - wg indywidualnego rozwiązania projektowego zgodnego z przepisami odrębnymi; ... Media: - wodociąg - przebiega w drodze; - energia - linia napowietrzna przebiega przy działce. Klasy gruntów: grunty orne RIVa; łąka ŁIV; na skraju działki nr 72/37 rów WŁIII. W bezpośrednim sąsiedztwie znajduje się teren zabudowy zagrodowej i jednorodzinnej, i budynek hydroforni. Bardzo dobre warunki do zamieszkania i wypoczynku dla osób ceniących rytm życia na ws w pasie nadmorskim. Odległość: - ok. 6 km od Bałtyku (Sarbinowo). - ok. 1,5 km od Będzino, - ok. 13 km od Koszalina, - ok. 30 km od Kołobrzegu; Zakup na nieoprocentowane raty bez banku: - minimalny wkład własny - 10%; - po wpłacie 10% stajesz się już właścicielem; - splata w ratach miesięcznych lub innych; - okres splaty nawet do 5 lat (60 miesięcy); - bez sprawdzania zdolności kredytowej; - zabezpieczenie - tylko hipoteka. **GRUNT TO DOBRA INWESTYCJA!** Kupujący bez prowizji. Przedstawione informacje zostały opracowane na podstawie danych uzyskanych od Zamawiającego, mogą różnić się od stanu faktycznego i ulec zmianie oraz nie stanowią oferty w rozumieniu przepisów Kodeksu Cywilnego. Warunki wykonania infrastruktury technicznej do uzgodnienia z instytucjami branżowymi. Zalecamy osobiste zapoznanie się ze stanem nieruchomości.

## DANE KONTAKTOWE

Telefon:	608 689 876
Email:	grzegorz@pgn-nieruchomosci.pl
Osoba kontaktowa:	<b>Pomorska Giełda Nieruchomości</b>

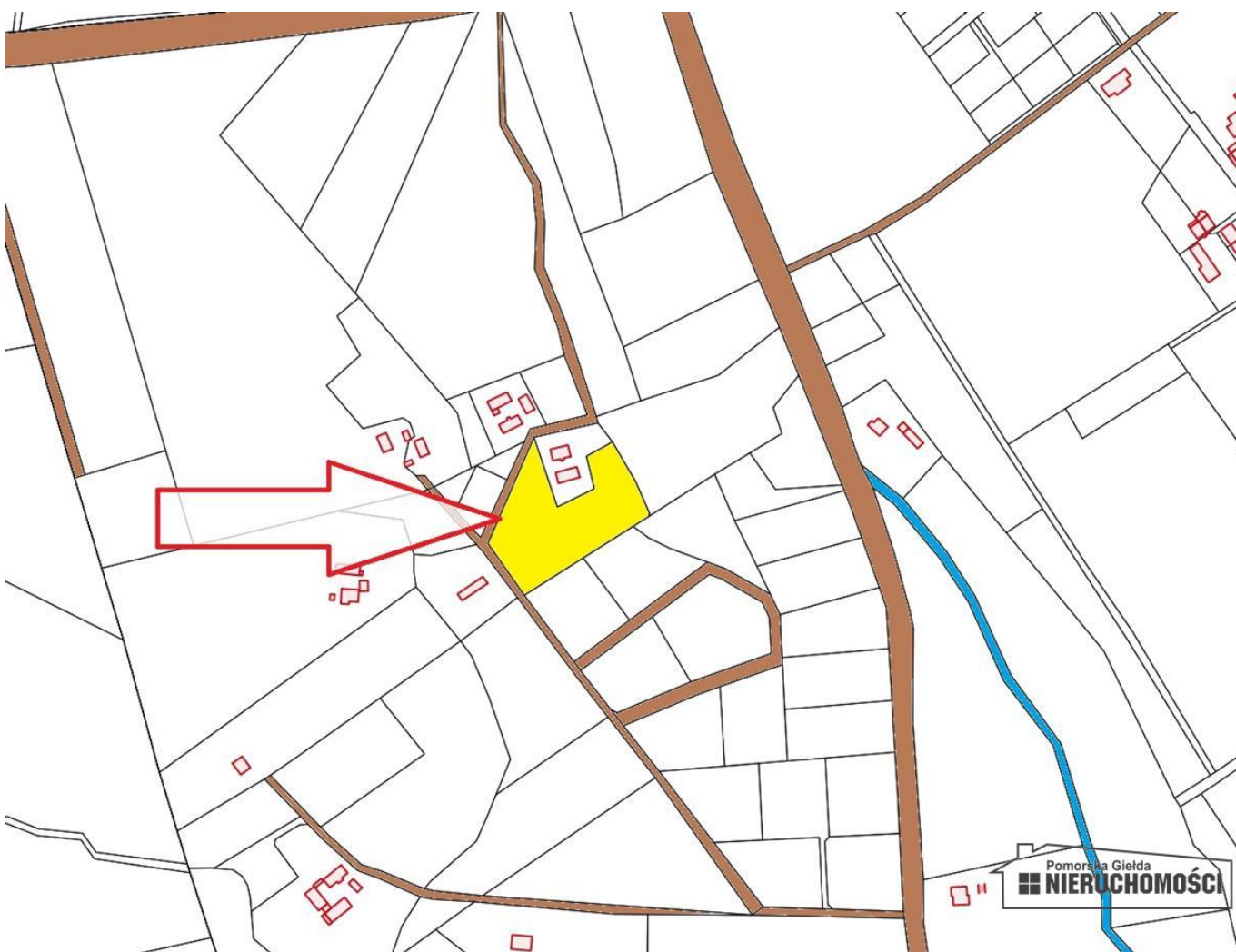
Data dodania ogłoszenia: 2024-10-23 14:41:54







Pomorska Giełda  
**NIERUCHOMOŚCI**



Pomorska Giełda  
**NIERUCHOMOŚCI**



## Zakup na nieoprocentowane raty bez banku:

minimalny wkład własny

**10%**  
wpłaty

do  
**5 lat**

okres spłaty  
nawet do 5 lat  
(60 miesięcy)

po wpłacie 10%  
stajesz się już  
właścicielem



**GRUNT**  
TO DOBRA  
INWESTYCJA!



bez sprawdzania  
zdolności kredytowej

spłata w ratach  
miesięcznych  
lub innych



zabezpieczenie  
- tylko hipoteka

Pomorska Giełda  
**NIERUCHOMOŚCI**





## KUPOJ Z NAMI:

- 0% prowizji
- fachowa obsługa
- wsparcie w negocjacjach
- pomoc w uzyskaniu kredytu



Pomorska Giełda  
**NIERUCHOMOŚCI**

