

Działka budowlana w Czarnem atrakcyjna lokalizacja - Czarne

Oferta działki nr identyfikatora



Cena: 70 800 / 75,00 zł/m²

Województwo:	Pomorskie	Obręb:	
Powiat:	człuchowski	Arkusze:	
Gmina:	Czarne	Nr działki:	
Miejscowość:	Czarne	GPS:	53.678402, 16.949461

DANE DZIAŁKI

Powierzchnia:	944 m ²
Powierzchnia użytkowa (potencjalna) np. PUM:	m ²
Obwód:	0 m
Rodzaj prawa:	własność
Ulica:	,

INFORMACJE O ZABUDOWANIACH

LOKALIZACJA

Województwo:	Pomorskie
Powiat:	człuchowski
Gmina:	Czarne
Miejscowość:	Czarne

OPIS

ATRAKCYJNA DZIAŁKA BUDOWLANA, POŁOŻONA W M. CZARNE, NA OSIEDLU DOMÓW MIESZKALNYCH.
Oferujemy do sprzedaży działkę budowlaną położoną w m. Czarne przy ulicy Łąkowej, nr działki 13/22 (1) o pow. 944 m². W planie zagospodarowania przestrzennego działki oznaczone są symbolem E.5.MN – tereny zabudowy mieszkaniowej jednorodzinnej (karta terenu nr 195). W planie ustalono (m. in.): - należy utrzymać minimalny procent powierzchni biologicznie czynnej - 30%, - ilość kondygnacji, wysokość: do 2 kondygnacji nadziemnych, ostatnia w formie poddasza; wysokość max. 10,0 m od poziomu terenu, - dachy dwuspadowe o spadku od 30° do 45°, pokrycie dachów w kolorach brązu, czerwieni i szarości, - zabudowa o funkcji towarzyszącej i obiekty małej architektury: dopuszcza się zabudowę uzupełniającą w formie oficyn lub budynków gospodarczych, wolnostojącą lub zespoloną z główną bryłą budynku o gabarytach: max. 1 kondygnacja pełna, wysokość do 6,0 m, dach dowolny, max. szerokość budynku (rozpiętość dachu): 8,0 m., forma zabudowy towarzyszącej winna być zharmonizowana z zabudową wiodącą lecz o skromniejszym wystroju elewacji niż dla budynku głównego, - dopuszcza się lokalizację obiektów małej architektury w formie zharmonizowanej z funkcją wiodącą, wyklucza się ogrodzenia z prefabrykatów betonowych, - wskaźnik wielkości powierzchni zabudowy: max. 35 %, - woda: z sieci wodociągowej, - ścieki sanitarne: do miejskiej kanalizacji sanitarnej, - ogrzewanie: systemem zbiorczym lub indywidualnym w oparciu o niskoemisyjne źródła ciepła, - energetyka: z sieci energetycznej, - dopuszcza się 1 budynek o funkcji wiodącej w obrębie jednej działki, zlokalizowany od frontu działki, w przypadku lokalizacji istniejącej zabudowy wiodącej w głębi działki, dopuszcza się lokalizację drugiego budynku o funkcji wiodącej od frontu działki, - dla działek posiadających dostęp do drogi publicznej z dwóch przeciwległych końców, dopuszcza się lokalizację dwóch budynków o funkcji wiodącej, od strony każdej z dróg. Dojazd do działki drogą prywatną wewnętrzną (udział). Media: prąd, wodociąg, kanalizacja i gaz – w drodze – ulicy Łąkowej. Klasy gruntów: pastwiska trwałe PsIII, PsIV. Przed wybudowaniem budynku działka podlega procedurze wyłączenia gruntów z produkcji rolnej w Starostwie Powiatowym. Do sprzedaży przeznaczone są również działki sąsiednie. Zapraszamy na prezentację. Kupujący bez prowizji. Przedstawione informacje zostały opracowane na podstawie danych uzyskanych od Zamawiającego, mogą różnić się od stanu faktycznego i ulec zmianie oraz nie stanowią oferty w rozumieniu przepisów Kodeksu Cywilnego. Warunki wykonania infrastruktury technicznej do uzgodnienia z instytucjami branżowymi. Zalecamy osobiste zapoznanie się ze stanem nieruchomości.
_____ Kupuj z nami: - 0% prowizji, - fachowa obsługa, - wsparcie w negocjacjach, - pomoc w uzyskaniu kredytu.

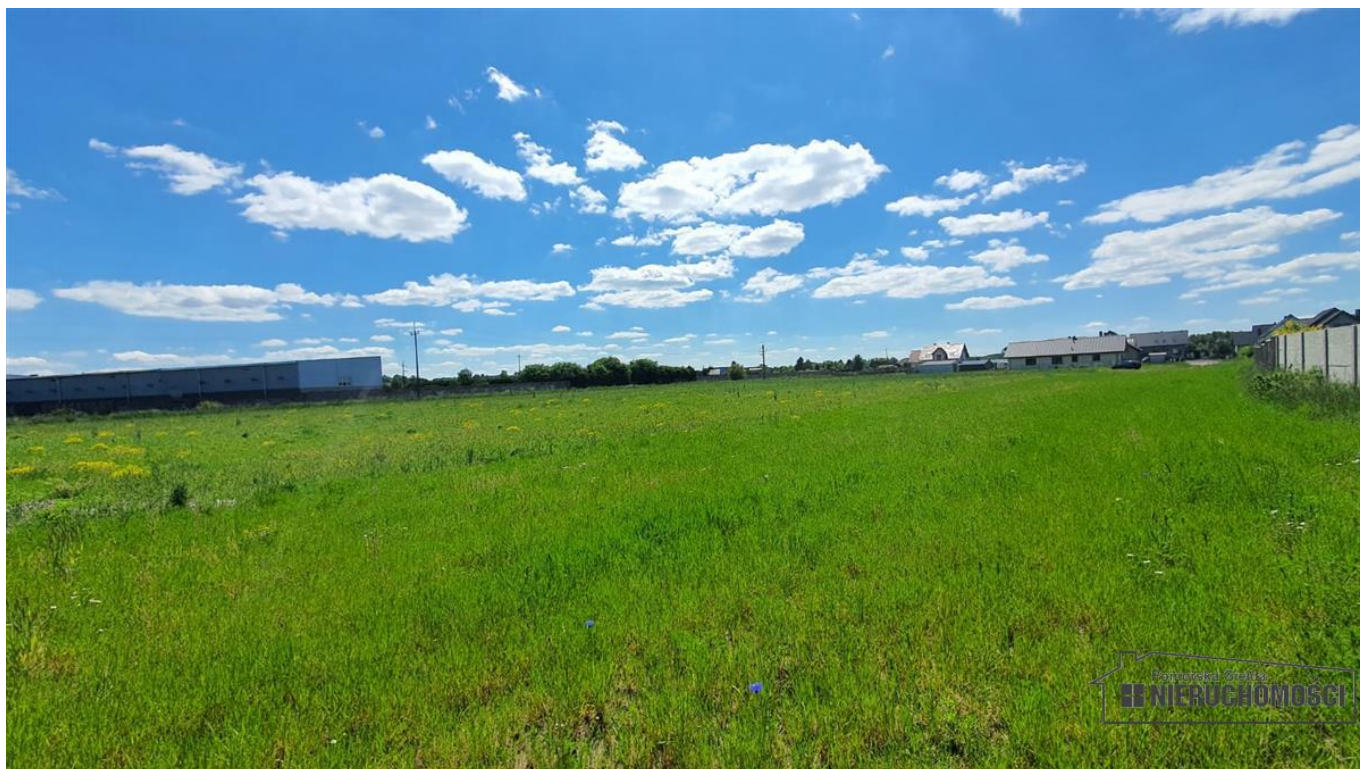
DANE KONTAKTOWE

Telefon:	604 784 545
Email:	hubert@pgn-nieruchomosci.pl
Osoba kontaktowa:	Pomorska Giełda Nieruchomości Biuro nieruchomości

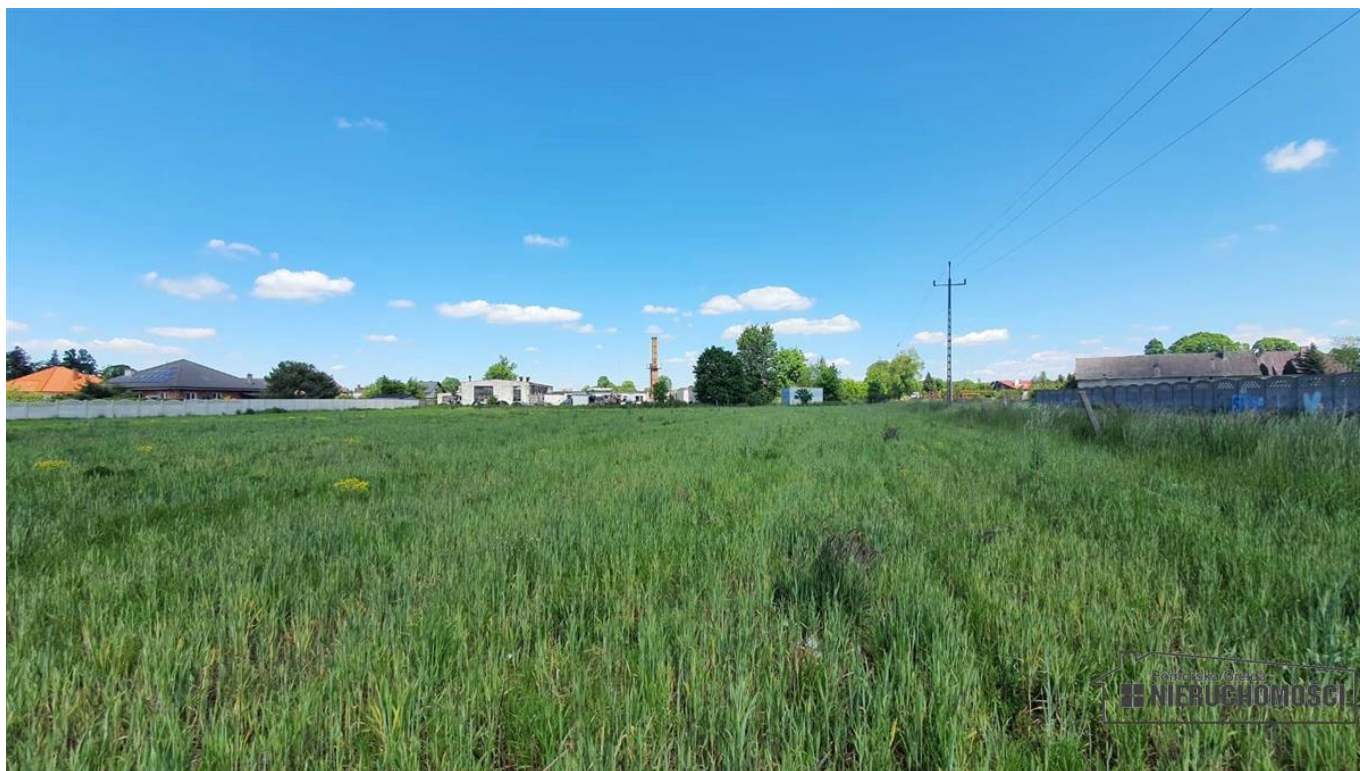
Data dodania ogłoszenia: 2024-10-23 14:41:54

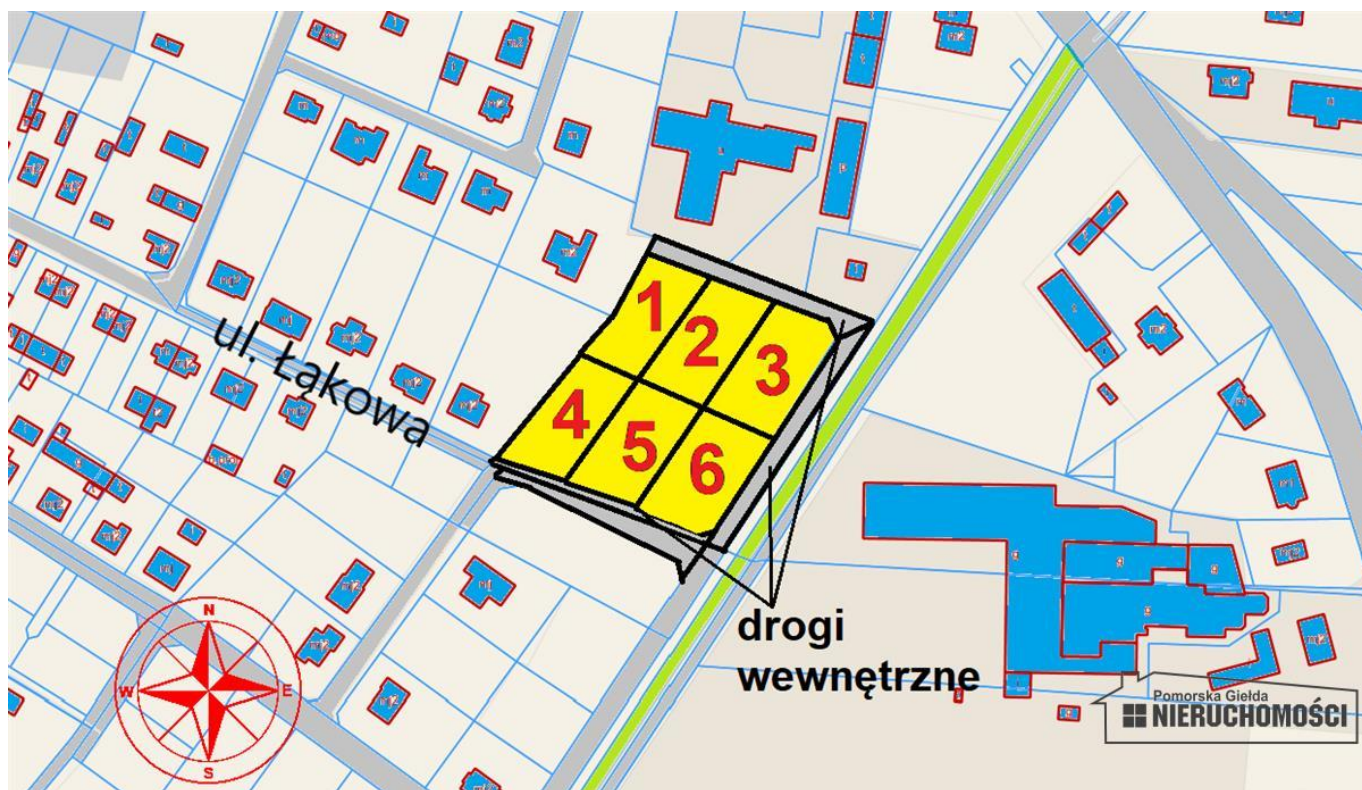












KUPOJ Z NAMI:

- 0% prowizji
- fachowa obsługa
- wsparcie w negocjacjach
- pomoc w uzyskaniu kredytu

