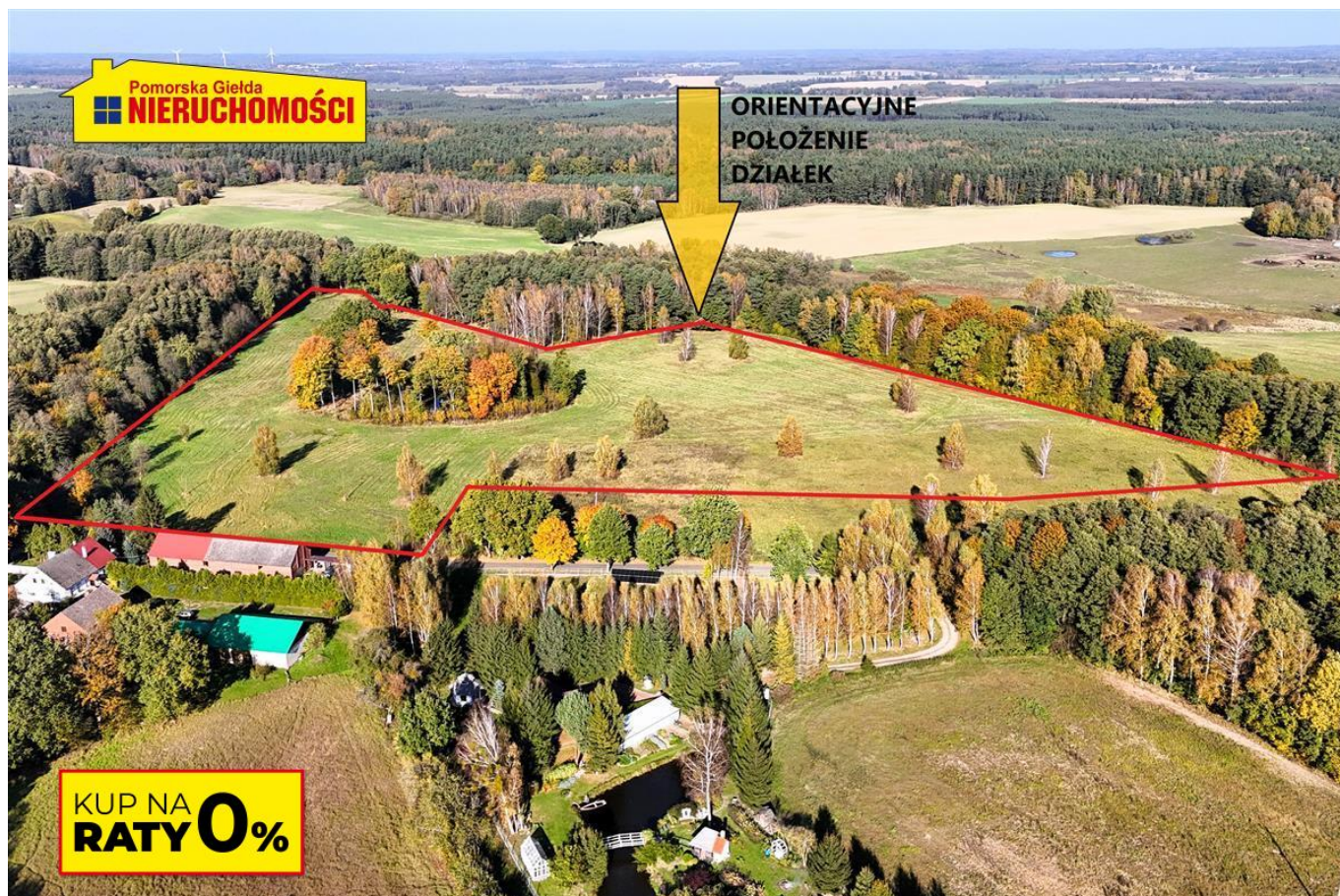


900 zł miesięcznie - kup na raty bez banku - Knyki

Oferta działki nr identyfikatora



Cena: 59 900 / 19,45 zł/m²

Województwo:	Zachodniopomorskie	Obręb:	
Powiat:	szczecinecki	Arkusze:	
Gmina:	Barwice	Nr działki:	
Miejscowość:	Knyki	GPS:	53.767111, 16.465530

DANE DZIAŁKI

Powierzchnia:	3079 m ²
Powierzchnia użytkowa (potencjalna) np. PUM:	m ²
Obwód:	0 m
Rodzaj prawa:	własność
Ulica:	,

INFORMACJE O ZABUDOWANIACH

LOKALIZACJA

Województwo:	Zachodniopomorskie
Powiat:	szczecinecki
Gmina:	Barwice
Miejscowość:	Knyki

OPIS

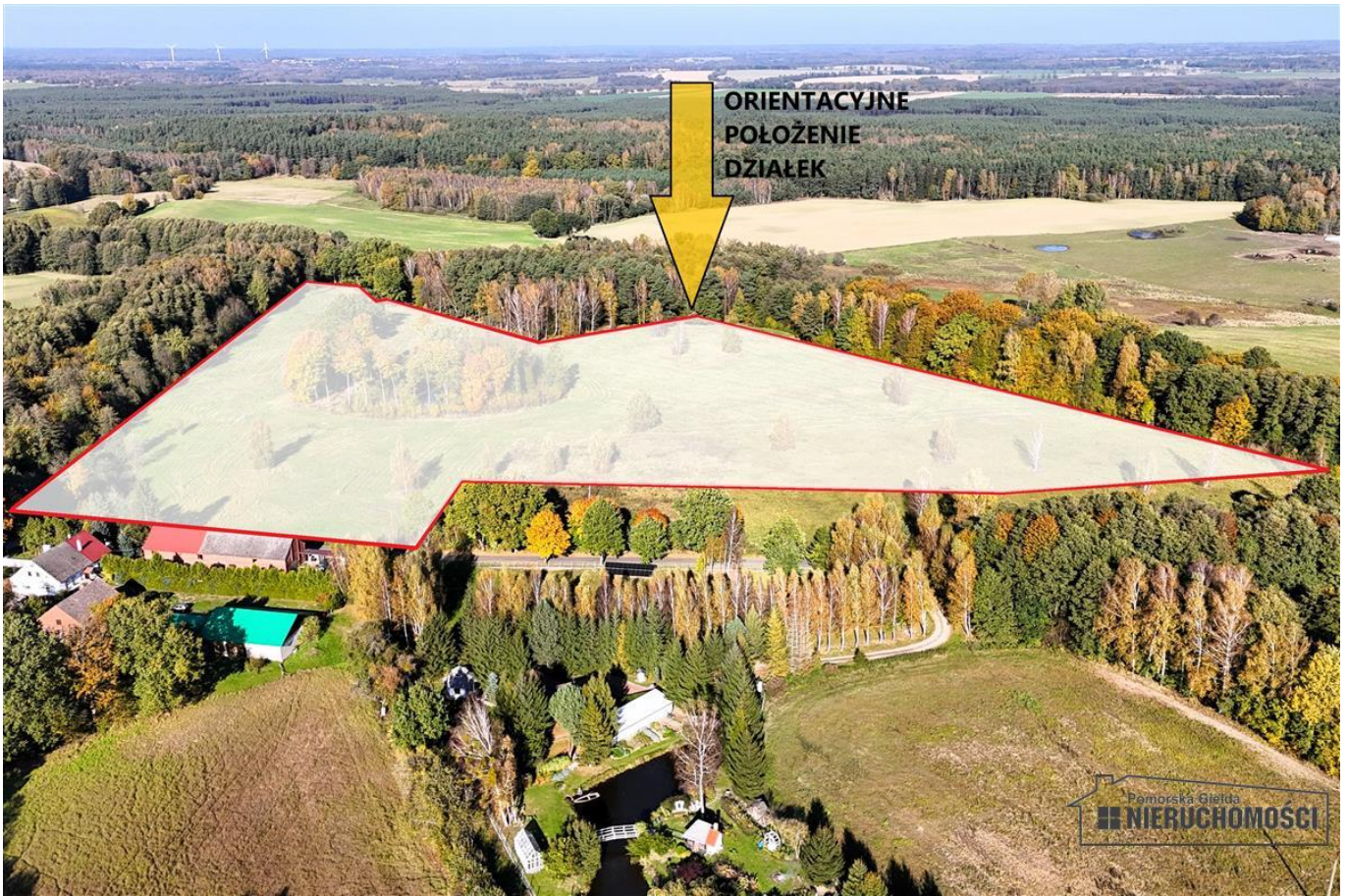
DZIAŁKA MOŻE BYĆ TWOJA ZA 900 ZŁ MIESIĘCZNIE. SPRZEDAŻ NA RATY BEZ BANKU. Działki można kupić na nieoprocentowane raty ze spłatą rozłożoną do 5 lat. DZIAŁKI POŁOŻONE NA KOLONII, W SPOKOJNEJ OKOLICY. KNYKI GM. BARWICE. Oferujemy do sprzedaży kompleks działek położonych w obr. Knyki gm. Barwice, powiat szczecinecki, województwo zachodniopomorskie, w pobliżu lasu, przy drodze asfaltowej. Teren działek lekko pofalowany, porośnięty trawą. Zabudowania mieszkalne znajdują się po drugiej stronie drogi. Na terenie działek nie ma obowiązującego planu zagospodarowania przestrzennego. Dla działek nr: 124/12, 124/13, 124/27, 124/28, 124/29, 124/30 zostały wydane decyzje o warunkach zabudowy - budowa budynków mieszkalnych jednorodzinnych wolnostojących. W decyzjach ustalono (m. in): - wielkość powierzchni zabudowy dla budynku mieszkalnego jednorodzinnego - nie może przekroczyć 200 m²; - liczba kondygnacji nadziemnych - max. 2, w tym poddasze użytkowe; - teren powierzchni biologicznie czynnej nie może być niższy niż 40% powierzchni terenu; - szerokość elewacji frontowej projektowanego budynku nie może przekraczać 22m (tolerancja 20%); - wysokość elewacji frontowej projektowanego budynku, liczona od poziomu terenu przy wejściu głównym do budynku, do okapu dachu, musi mieścić się w przedziale od 2,5m do 6,0m; - wysokość do kalenicy dachu projektowanego budynku nie może przekraczać 10,0m; - dach budynku należy projektować jako dwuspadowy o symetrycznych kątach nachylenia głównych połaci dachu, mieszczących się w przedziale od 25 stopni do 45 stopni; - zaopatrzenie w energię elektryczną - przyłączem do sieci elektroenergetycznej zgodnie z warunkami określonymi przez operatora sieci; - zaopatrzenie w wodę - przyłączem do sieci wodociągowej zgodnie z warunkami określonymi przez operatora sieci; - odprowadzenie ścieków bytowych - przyłączem do sieci kanalizacji sanitarnej zgodnie z warunkami określonymi przez operatora sieci, alternatywnie do bezodpływowego zbiornika lub do przydomowej oczyszczalni ścieków. Działki podlegają procedurze wyłączenia gruntów z produkcji rolnej. Media: - prąd - w drodze asfaltowej; - woda - wodociąg przy drodze asfaltowej; - odprowadzenie ścieków: do zbiornika bezodpływowego lub przydomowej oczyszczalni ścieków, do wykonania we własnym zakresie. Dojazd: do kompleksu działek drogą asfaltową, na terenie kompleksu droga prywatną wewnętrzną (nabywany udział w działce nr 124/10, droga do wykonania). Przez teren działki nr 124/11 w części przy drodze przebiega wodociąg. Przez teren działek nr 124/12 i 124/13 przebiega sieć telekomunikacyjna. Część działek nr 124/13, 124/14, 124/15, 124/16, 124/17, 124/18, 124/25, 124/26, 124/27 znajduje się w obszarze Natura 2000 Dorzecze Parsęty. Na działce nr 124/21 oraz na części działek nr 124/20 i 124/22 znajduje się nieużytek (zagłębienie terenu) porośnięty drzewami. Działki nr 124/17, 124/18, 124/19, 124/24, 124/25, 124/26, 124/27 graniczą z lasem. Powierzchnie, klasy gruntów oraz ceny działek: - działka nr 124/11 o pow. 3374m²; RIVa, N; cena 64 000 zł; - działka nr 124/12 o pow. 3079m²; RIVa, RIVb, cena 59 900 zł; - działka nr 124/13 o pow. 3602m²; RIVa, RIVb, N; cena 59 900 zł; - działka nr 124/14 o pow. 3061m²; RIVa, RIVb; cena 59 900 zł; - działka nr 124/15 o pow. 3043m²; RIVb, RV; cena 59 900 zł; - działka nr 124/16 o pow. 3036m²; RV; cena 59 900 zł; - działka nr 124/17 o pow. 3085m²; RV; cena 59 900 zł; - działka nr 124/18 o pow. 3101m²; RV; cena 59 900 zł; - działka nr 124/19 o pow. 3065m²; RIVb, RV; cena 59 900 zł; - działka nr 124/20 o pow. 3405m²; RIVb, RV, LzrRIVb, cena 59 900 zł; - działka nr 124/21 o pow. 4248m²; RIVb, RIVa, LzrRIVb, N; cena 59 900 zł; - działka nr 124/22 o pow. 3064m²; RIVb, RIVa, LzrRIVb; cena 59 900 zł; - działka nr 124/23 o pow. 3110m²; RIVa; cena 59 900 zł; - działka nr 124/24 o pow. 3547m²; RV, RIVb, RIVa; cena 59 900 zł; - działka nr 124/25 o pow. 3916m²; RV, RIVa; cena 59 900 zł; - działka nr 124/26 o pow. 3930m²; RIVa; cena 59 900 zł; - działka nr 124/27 o pow. 3616m²; RIVa; cena 59 900 zł; - działka nr 124/28 o pow. 3103m²; RIVa; cena 59 900 zł; - działka nr 124/29 o pow. 3082m²; RIVa; cena 59 900 zł; - działka nr 124/30 o pow. 3001m²; RIVa; cena 59 900 zł. Zakup na nieoprocentowane raty bez banku: - minimalny wkład własny - 10%; - po wpłacie 10% stajesz się już właścicielem; - spłata w ratach miesięcznych lub innych; - okres spłaty nawet do 5 lat (60 miesięcy); - bez sprawdzania zdolności kredytowej; - zabezpieczenie - tylko hipoteka. GRUNT TO DOBRA INWESTYCJA! Zapraszamy na prezentację. Kupujący bez prowizji. Przedstawione informacje zostały opracowane na podstawie danych uzyskanych od Zamawiającego, mogą różnić się od stanu faktycznego i ulec zmianie oraz nie stanowią oferty w rozumieniu przepisów Kodeksu Cywilnego. Warunki wykonania infrastruktury technicznej do uzgodnienia z instytucjami branżowymi. Zalecamy osobiste zapoznanie się ze stanem nieruchomości.

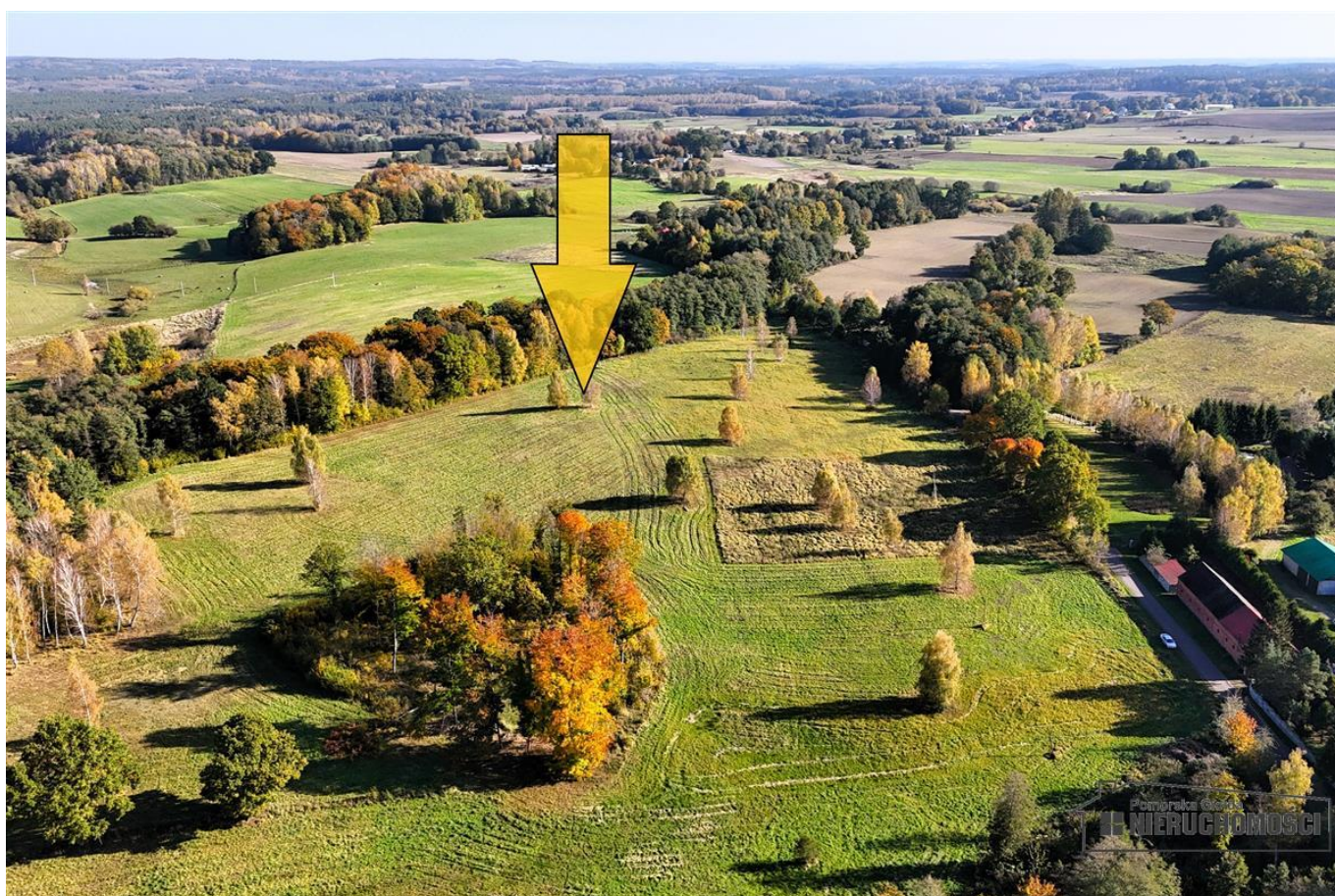
Kupuj z nami: - 0% prowizji, - fachowa obsługa, - wsparcie w negocjacjach, - pomoc w uzyskaniu kredytu.

DANE KONTAKTOWE

Telefon: 600 975 867
Email: karol@pgn-nieruchomosci.pl
Osoba kontaktowa: **Pomorska Giełda Nieruchomości**
Biuro nieruchomości

Data dodania ogłoszenia: 2024-10-23 14:41:54









Zakup na nieoprocentowane raty bez banku:

minimalny wkład własny

10%
wpłaty

do
5 lat

okres spłaty
nawet do 5 lat
(60 miesięcy)

po wpłacie 10%
stajesz się już
właścicielem



GRUNT
TO DOBRA
INWESTYCJA!



bez sprawdzania
zdolności kredytowej

spłata w ratach
miesięcznych
lub innych



zabezpieczenie
- tylko hipoteka

Pomorska Giełda
NIERUCHOMOŚCI





